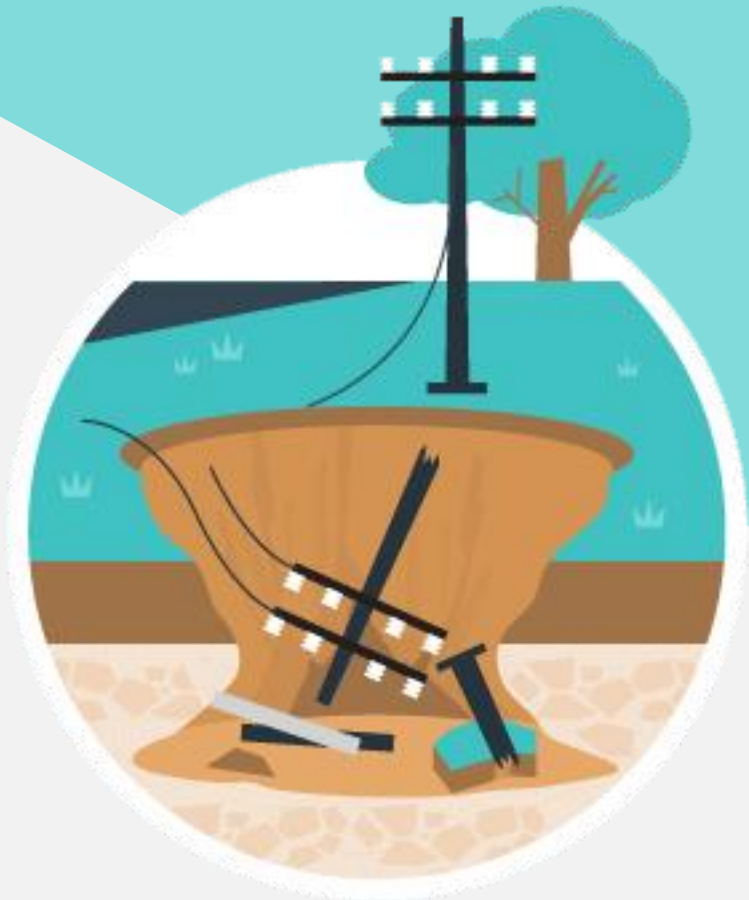


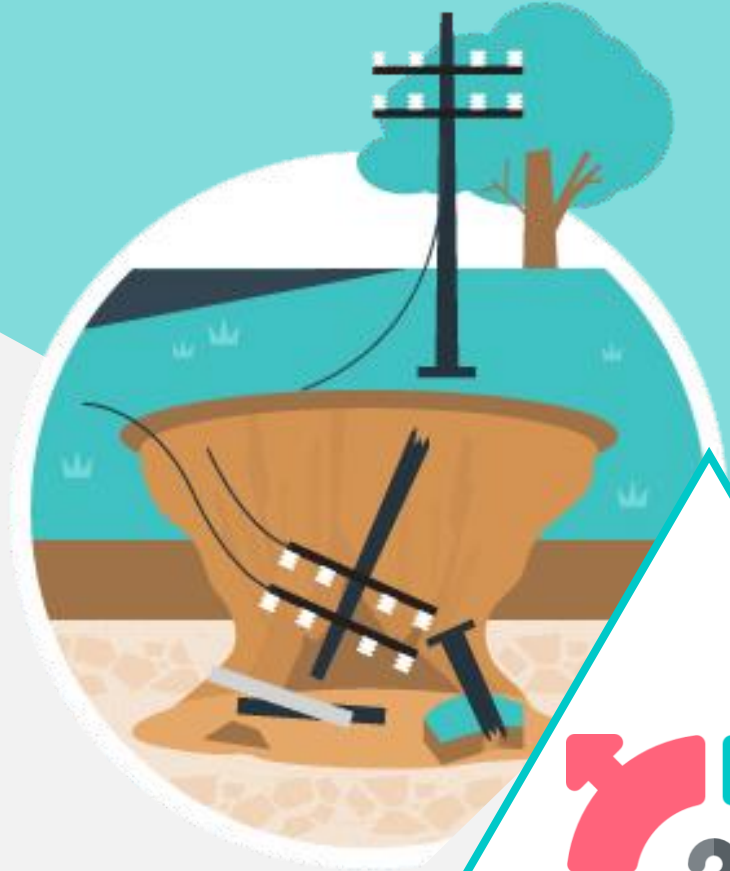
รายวิชาวิทยาศาสตร์

ว22102

ชั้นมัธยมศึกษาปีที่ 2

ผู้สอน : นายอรรดชัย ศิริวัฒน์ศักคินา





เรื่อง

แผ่นดินไหว

เกิดขึ้นได้อย่างไร



จุดประสงค์

1. สร้างแบบจำลองเพื่ออธิบายกระบวนการเกิดแผ่นดินไหว
2. อธิบายผลกระทบที่เกิดจากการเกิดแผ่นดินไหว

ปัจจุบันมนุษย์ใช้ประโยชน์จากน้ำผิวดินและน้ำบาดาลเป็นจำนวนมาก นักเรียนคิดว่า การสูบน้ำบาดาลขึ้นมาใช้ในปริมาณที่มาก จะมีผลกระทบต่อพื้นที่บริเวณดังกล่าวและพื้นที่ข้างเคียงหรือไม่
อย่างไร



คำถาม

กลุ่มยุบมีกระบวนการเกิด อย่างไร



แผ่นดินไหวทรุด

เกิดขึ้นได้อย่างไร



กิจกรรมที่ 7.13

แผ่นดินไหวทรุด

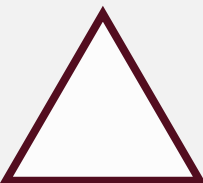
เกิดขึ้นได้อย่างไร





จุดประสงค์ของกิจกรรมนี้ คือ อะไร

อธิบายกระบวนการเกิดแผ่นดินไหวจาก
แบบจำลองและอธิบายผลกระทบจากแผ่นดินไหวที่
มีต่อสิ่งมีชีวิตและสิ่งแวดล้อม





วัสดุและอุปกรณ์

ขวดน้ำพลาสติกที่ตัดปากขวดไว้แล้ว



Photo by คู่มือครู สสวท.



วัสดุและอุปกรณ์

น้ำ



Photo by คู่มือครู สสวท.



วัสดุและอุปกรณ์

กรวด



Photo by คู่มือครู สสวท.



วัสดุและอุปกรณ์

ถาดพลาสติก



Photo by คู่มือครู สสวท.



วิสัยทัศน์และอุปการณณ์

สำลี



Photo by คู่มือครู สสวท.



วัสดุและอุปกรณ์

ดินน้ำมัน



Photo by คู่มือครู สสวท.



วัสดุและอุปกรณ์

ไม้ไอศกรีม

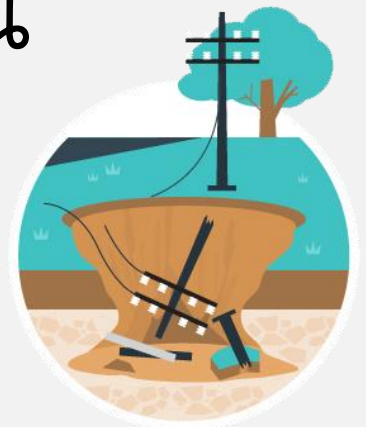


Photo by คู่มือครู สสวท.



วิธีดำเนินงานกิจกรรม!

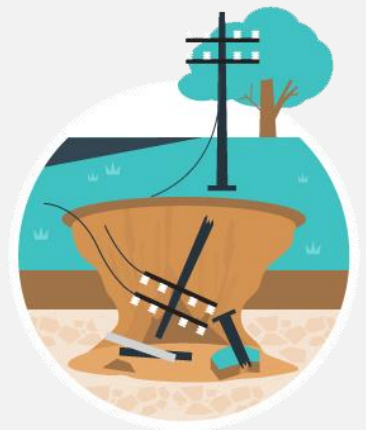
1. สร้างแบบจำลองการเกิดแผ่นดินไหว โดยเจาะรูที่ก้นขวดพลาสติก ประมาณ 10 รู ให้กระจายทั่วทั้งขวด จากนั้นนำดินน้ำมันอุดรูด้านนอกทั้งหมดไว้ให้แน่น





วิธีดำเนินกิจกรรม!

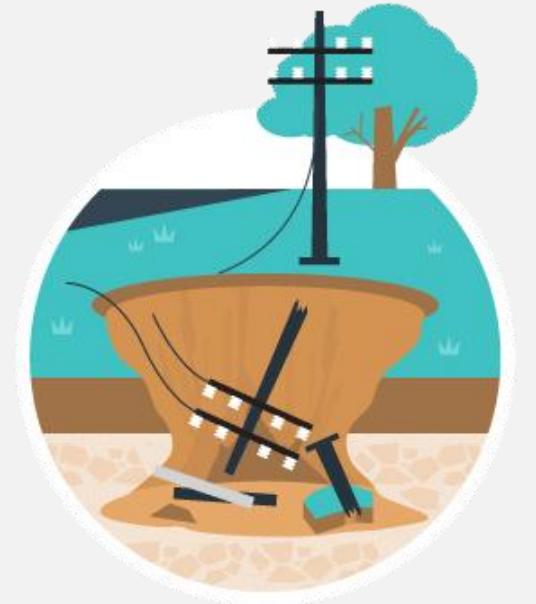
2. สร้างแบบจำลองลักษณะภูมิประเทศที่ประกอบด้วยชั้นหินต่าง ๆ โดยชั้นแรกให้นำสำลิจุ่มน้ำจนชุ่มใส่ไว้ในขวดที่เจาะรูไว้ ให้สำลิมีระดับสูงจากก้นขวดประมาณครึ่งหนึ่งของความสูงขวด





วิธีดำเนินงานกิจกรรม!

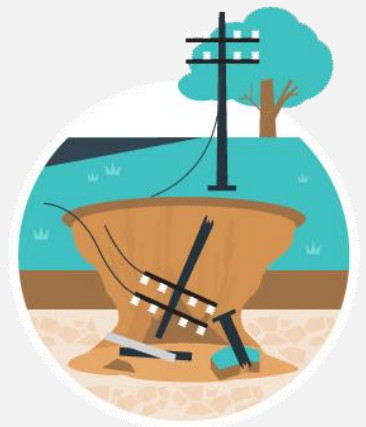
3. เริ่มการวัดลงบนส่วลึจนเสมอบบชวด





วิธีดำเนินกิจกรรม!

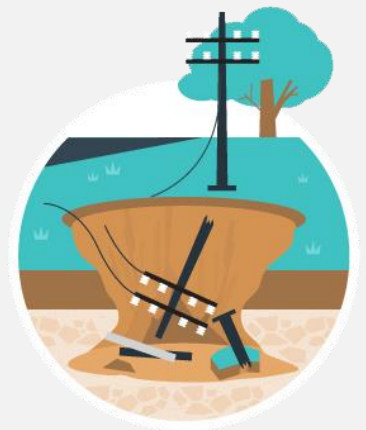
4. ร่วมกันตั้งสมมติฐานว่า ถ้านำดินน้ำมันที่อัดไว้ ออกจนหมดและตั้งทิ้งไว้ประมาณ 60 นาที จะมี การเปลี่ยนแปลงอย่างไรบ้าง บันทึกผล

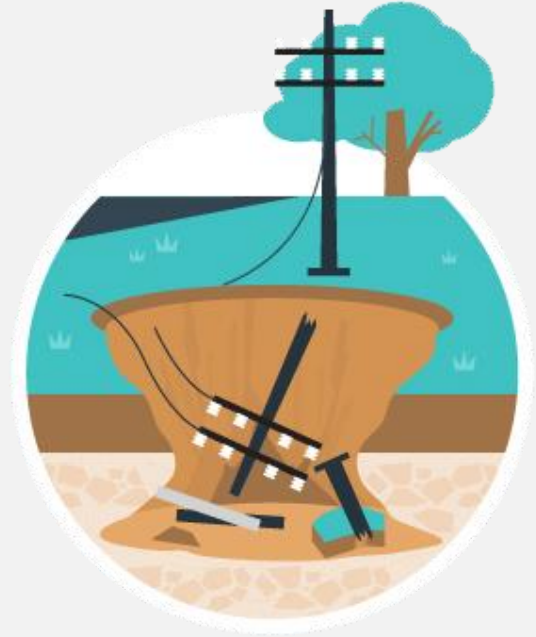




วิธีดำเนินงานกิจกรรม!

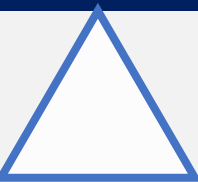
5. ทำกิจกรรมเพื่อตรวจสอบสมมติฐาน บันทึกผล





ผลการทำงาน

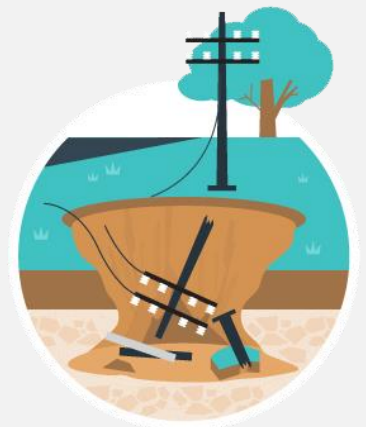
กิจกรรม





คำถามท้ายกิจกรรม?

1. หลังจากตั้งชุดกิจกรรมไว้เป็นเวลา 60 นาทีแล้ว มีการเปลี่ยนแปลงอย่างไรบ้าง





คำถามท้ายกิจกรรม?

ตอบ

สำลีและชั้นกรวดค้อย ๆ

ทรุดตัวลง



คำถามท้ายกิจกรรม?

- ▶ 2. ถ้ากำหนดให้กรวดหรือทรายแทนชั้นหิน สำลีสุบน้ำแทนชั้นหินอุ้มน้ำในธรรมชาติ น้ำที่กักเก็บอยู่ในสำลีสุบน้ำบาดาล และการปล่อยน้ำออกจากขวดแทนการสูบน้ำบาดาลไปใช้ประโยชน์ นักเรียนคิดว่าการเปลี่ยนแปลงของสำลีสุบน้ำและกรวด เทียบได้กับปรากฏการณ์ใดในธรรมชาติ



คำถามท้ายกิจกรรม?

ตอบ

เทียบได้กับการเกิดแผ่นดินไหวในธรรมชาติ โดยการเปลี่ยนแปลงของสัณฐานน้ำแทนการหลุดตัวของชั้นหินอุ้มน้ำ และการเปลี่ยนแปลงของกรวดแทนการหลุดตัวของชั้นตะกอนเหนือบริเวณชั้นหินอุ้มน้ำ น้ำที่ไหลออกมาจากแบบจำลองแทนน้ำบาดาลที่ถูกสูบออกไป



คำถามท้ายกิจกรรม?

3. การเกิดแผ่นดินไหวส่งผลต่อ
สิ่งมีชีวิตและสิ่งแวดล้อมอย่างไรบ้าง



คำถามท้ายกิจกรรม?

ตอบ

การทรุดตัวของแผ่นดินจะเกิดขึ้นมากที่สุดตรงบริเวณศูนย์กลางที่มีการสูบน้ำบาดาลขึ้น มาใช้ความรุนแรงของแผ่นดินทรุดขึ้นอยู่กับอัตราการลดระดับลงของระดับน้ำใต้ดิน ซึ่งมีความสัมพันธ์กับอัตราการใช้น้ำบาดาล ความเสียหายที่ตามมาจากแผ่นดินทรุดคือสิ่งก่อสร้างต่าง ๆ ในพื้นที่ที่มีแผ่นดินทรุดจะเกิดการทรุดตัวและเกิดการแตกร้าวขึ้น



คำถามท้ายกิจกรรม?

4. จากกิจกรรม สรุปลงได้ว่าอย่างไร



คำถามท้ายกิจกรรม?

ตอบ

การปล่อยน้ำออกจากขวดทำให้ลำไส้และชั้นกรวดค่อย ๆ
ทรุดลง ในธรรมชาติบริเวณใดที่มีการสูบน้ำบาดาลจาก
ชั้นหินอุ้มน้ำขึ้นมาใช้เป็นปริมาณมาก จนเกินกว่าอัตราที่
น้ำบาดาลบริเวณข้างเคียงจะไหลเข้ามาทดแทนน้ำใน
ช่องว่างของชั้นหินอุ้มน้ำที่ถูกสูบน้ำขึ้นมาใช้ได้ทัน



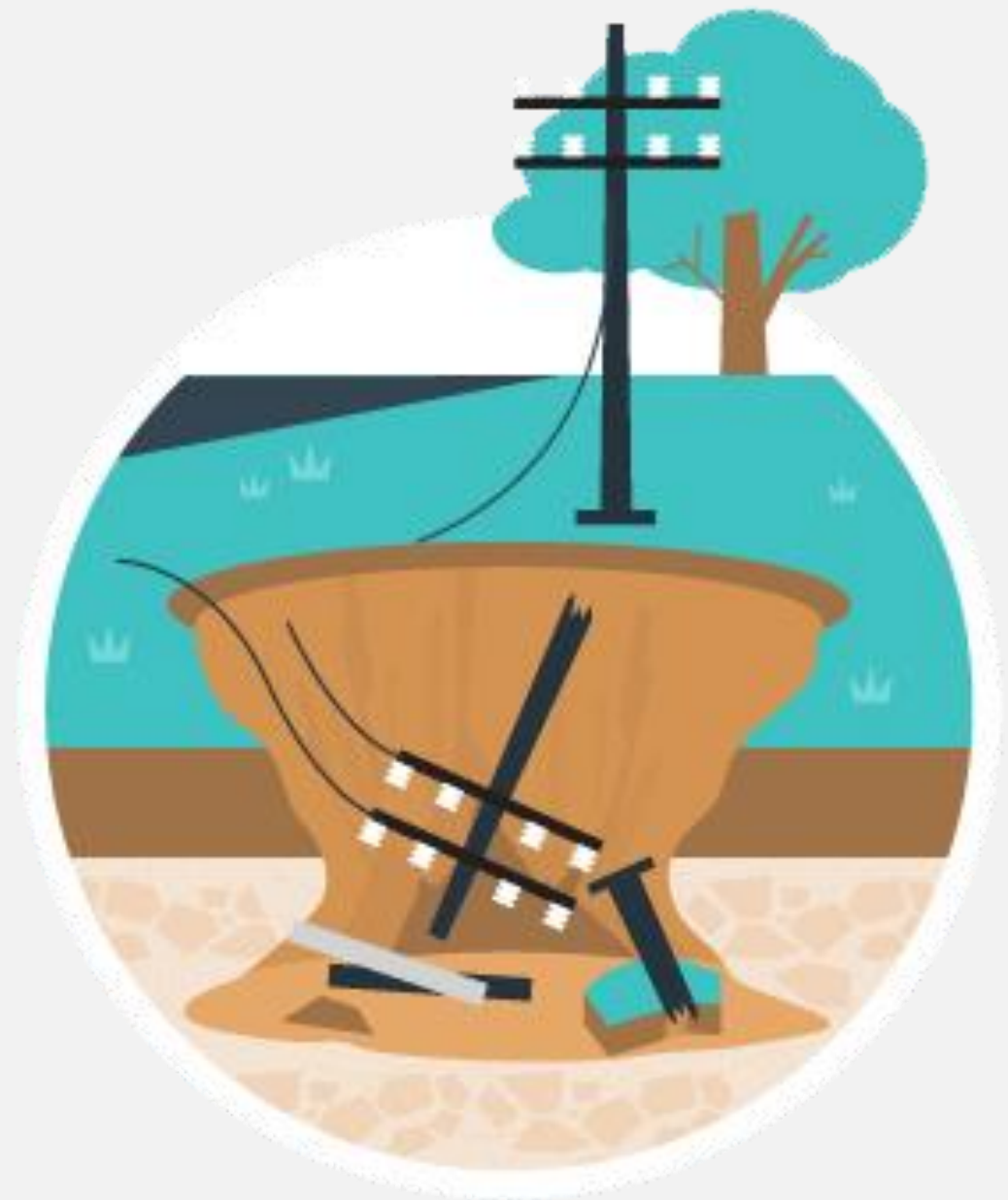
คำถามท้ายกิจกรรม?

ตอบ

จะส่งผลทำให้ระดับน้ำใต้ดินบริเวณที่สูบน้ำและบริเวณข้างเคียงลดระดับลงอย่างรวดเร็ว จึงเกิดช่องว่างของอากาศระหว่างเม็ดตะกอนในชั้นหินอุ้มน้ำ เมื่อไม่มีน้ำกักเก็บอยู่ตามช่องว่างระหว่างเม็ดตะกอนของชั้นหินอุ้มน้ำ จะทำให้เม็ดตะกอนอัดตัวชิดแน่นกันมากขึ้นเป็นสาเหตุให้ชั้นดิน ชั้นหิน หรือชั้นตะกอนด้านบนทรุดตัวตามลงมาเกิดเป็นแผ่นดินทรุด

ให้นักเรียนอ่านเนื้อหา
ในหนังสือเรียนหน้าที่

203-204



คำถาม

แผ่นดินทรุดมีกระบวนการ
เกิดอย่างไร



แผ่นดินทรุดเกิดจากการ
ยุบตัวของชั้นดิน ชั้นหิน
หรือชั้นตะกอนอย่างช้า ๆ

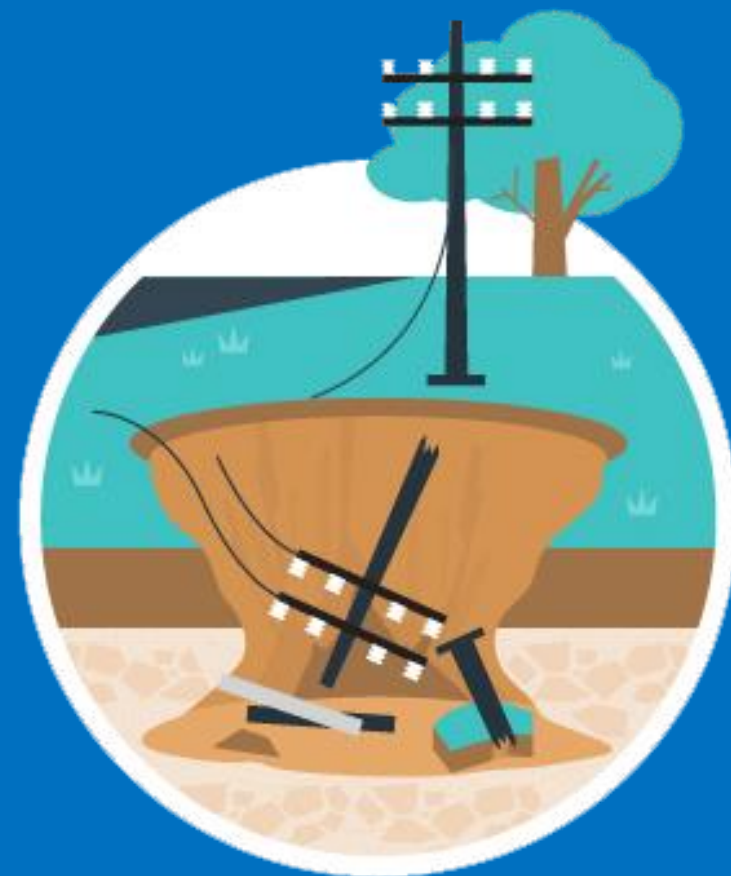


คำถาม

แผ่นดินทรุดเกิดจากปัจจัย
ใดบ้าง



แผ่นดินทรุดเกิดจากการ
ลดระดับลงของน้ำใต้ดิน



คำถาม

ผลกระทบจากการเกิด
แผ่นดินไหวมีอะไรบ้าง



ผลกระทบจากแผ่นดินทรุด
เช่น ทำให้สิ่งก่อสร้างต่าง ๆ
ในพื้นที่เกิดการทรุดตัวและเกิด
การแตกร้าวขึ้น





ชวนคิด

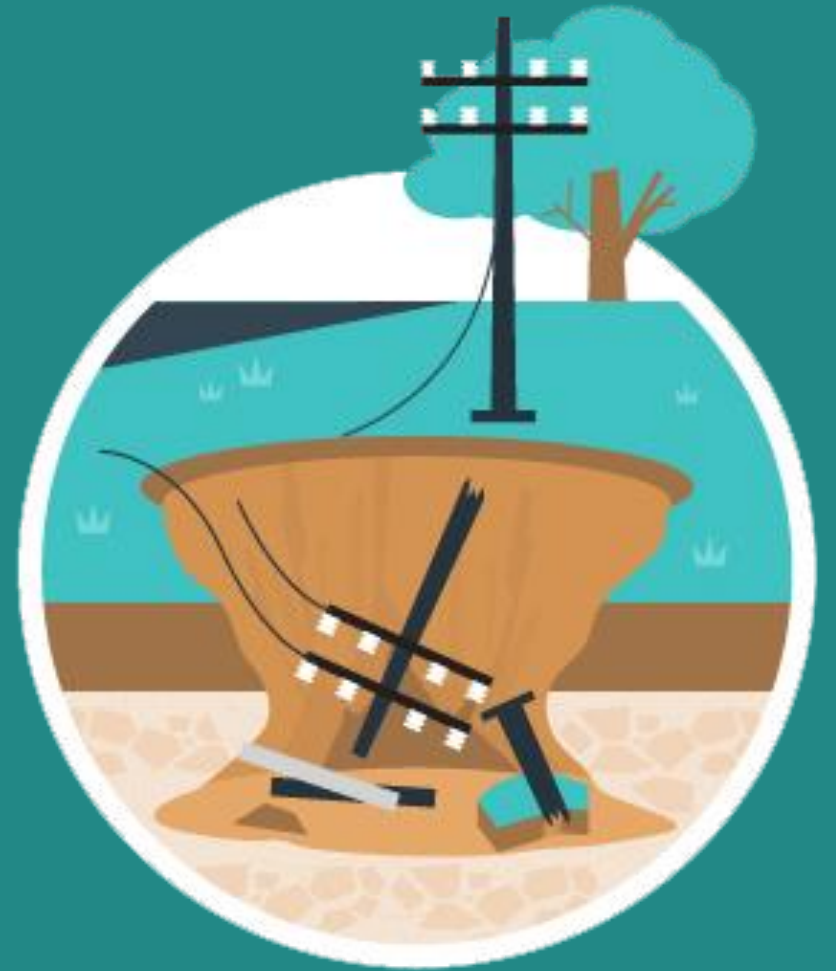
แผ่นดินทรุดตัวนอกจากขึ้นอยู่กับปัจจัยจากการสูบน้ำบาดาลขึ้นมาใช้เป็นปริมาณมากแล้ว ยังมีสาเหตุอื่นเพิ่มเติมหรือไม่ ให้นักเรียนร่วมกันสืบค้นข้อมูล และร่วมกันอภิปรายเพื่อลงข้อสรุปในประเด็นดังกล่าว



ชวนคิด

หลุมยุบและแผ่นดินทรุด มี
กระบวนการเกิดเหมือนกันหรือแตกต่างกัน
กันอย่างไร

ឥន្ទ្រ បតវិទ្យា





สรุปบทเรียน



แผ่นดินไหวเกิดจากการ
ยุบตัวของชั้นดิน ชั้นหิน
หรือชั้นตะกอนอย่างช้า ๆ