

รายวิชาวิทยาศาสตร์

รหัสวิชา ว22102

ชั้นมัธยมศึกษาปีที่ 2

ผู้สอน : นายอรรณชัย ศิริวัฒน์คึกคึก

ดินที่ระคับความลึกต่างกันมีลักษณะ

ต่างหรือเหมือนกันอย่างไร



< จุดประสงค์ >

ศึกษาและอธิบายลักษณะชั้นหน้าตัดดิน



นักเรียนรู้จักข้าวขาวคอกมะลิ 105 หรือไม่



ข้าวคิงกล่ำวเมื่อนำมาหุงจะมีลักษณะอย่างไร



คืนชนิดใดเหมาะแก่การปลูกข้าวขาวดอกมะลิ 105



ข้าวขาวดอกมะลิ 105 ทนต่อสภาพแวดล้อมในการปลูกอย่างไรบ้าง



ที่ประเทศไทยปลูกข้าวขาวดอกมะลิ 105 ที่ไคบัง



ทดสอบความรู้ก่อนเรียน



เขียนเครื่องหมาย ✓ หน้าข้อความ
ที่ถูกต้อง และเขียนเครื่องหมาย X
หน้าข้อความที่ไม่ถูกต้อง



1. ส่วนประกอบของดินมีอะไรบ้าง



เศษหิน



อากาศ



ซากพืช



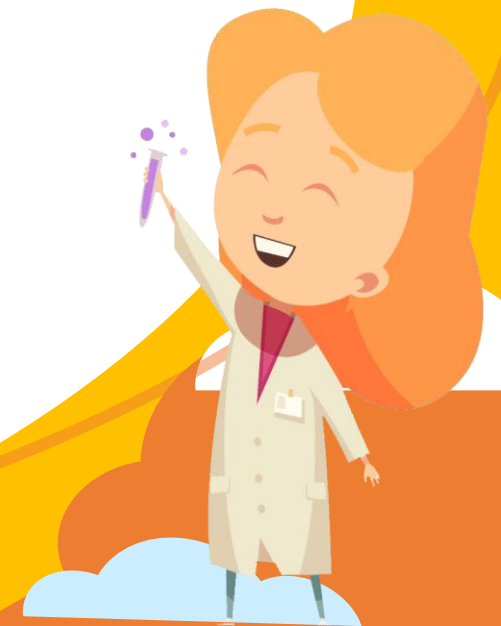
น้ำ



ซากสัตว์



เศษพลาสติก



2. ตัวนำพาและปัจจัยใดที่ทำให้หิน

เกิดการผุพังอยู่กับที่ได้



อุณหภูมิอากาศ



ลักษณะโครงสร้าง

ทางธรณีวิทยา



แรงโน้มถ่วงของโลก



น้ำ



ปฏิกิริยาเคมี



3. การดูฟังอยู่กับที่ทางกายภาพ

ทำให้หินเกิดการเปลี่ยนแปลงอย่างไรบ้าง



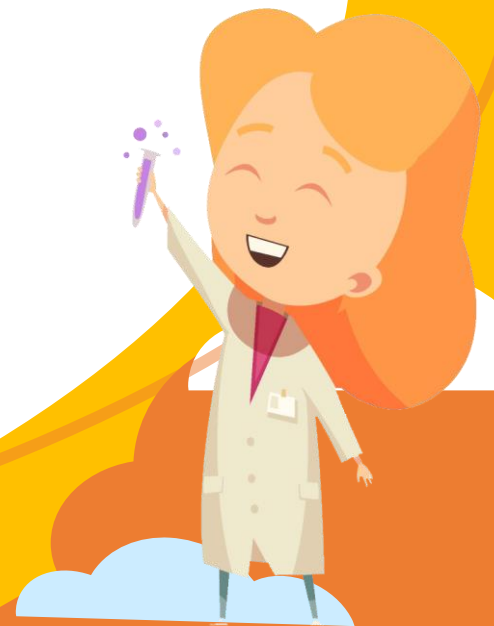
ขนาด



รูปร่าง



การเปลี่ยนแปลงชนิดของแร่ในหิน



4. การผูกพันอยู่กับที่ทางเคมี ทำให้หินเกิด การเปลี่ยนแปลงอย่างไรบ้าง



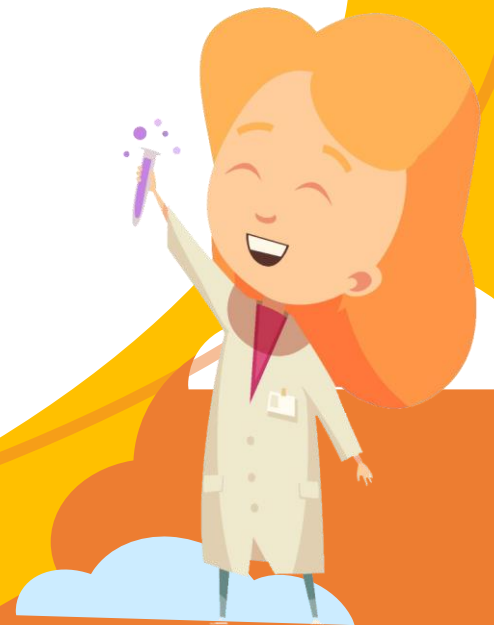
ขนาด



รูปร่าง



การเปลี่ยนแปลงชนิดของแร่ในหิน



1.

2.

3.

1. Photo by freepik: https://www.freepik.com/free-photo/top-view-person-s-hand-holding-soil_3787563.htm#page=1&query=black%20Soil&position=15

2. Photo by freepik: https://www.freepik.com/free-photo/soil-texture_4225923.htm#page=1&query=black%20Soil&position=1

3. Photo by freepik: https://www.freepik.com/free-photo/dry-cracked-ground-texture_1017735.htm#page=1&query=black%20soil&position=38

ดินสีดำ

ดินสีน้ำตาลเข้ม

ดินแห้ง

ดิน ๗ บริเวณต่าง ๆ มีสีแตกต่างกัน
ออกไป ซึ่งสีของดินเป็นลักษณะทาง
กายภาพที่สามารถสังเกตเห็นได้ง่าย

นักเขียนคิดว่าคนที่อยู่ในระดับลึกจาก
ผิวโลกลงไปจะมีลักษณะอย่างไร และ
มีสมบัติเหมือนผิวคนหรือไม่ อย่างไร

กิจกรรมที่ 7.5

ดินที่ระดับความลึกต่างกันมีลักษณะเหมือน
หรือแตกต่างกันหรือไม่



จุดประสงค์ของกิจกรรมนี้ คือ อะไร?

สังเกตและอธิบายลักษณะ

ชั้นดินและชั้นหน้าตัดดิน



วิธีคำเน้นทีจกรรรม!



< วิธีคำนวณกิจกรรม >



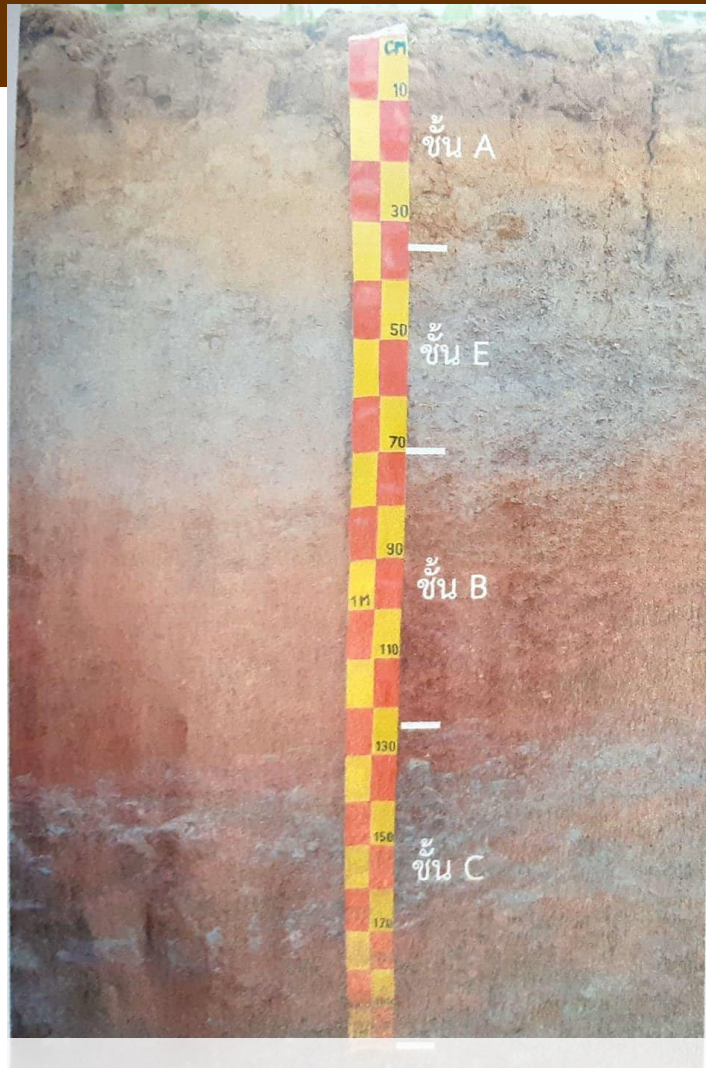
1. ล้างเกตข้อมูลชั้นหน้าตัดดิน
จำนวน 2 พื้นที่ ดังภาพใน
หนังสือเรียนหน้า 148



< วิธีคำนวณกิจกรรม >

2. อ่านข้อมูลที่เกี่ยวข้องกับชั้นหน้าตัดดิน
ดังกล่าวในตาราง 7.2 ในหนังสือเรียน
หน้าที่ 149 จากนั้นให้ร่วมกันวิเคราะห์และ
อภิปรายข้อมูลเพื่อตอบคำถามท้ายกิจกรรม





ภาพชั้นหน้าดินที่ 1



ภาพชั้นหน้าดินที่ 2



รายละเอียดชั้นหน้าดิน จำนวน 2 พื้นที่

	ชั้นหน้าตัดดินที่ 1	ชั้นหน้าตัดดินที่ 2
ตำแหน่งที่ตั้ง	ตำบลเพ็กใหญ่ อำเภอพล จังหวัดขอนแก่น	ตำบลศรีสงคราม อำเภอวังสะพุง จังหวัดเลย
พิกัด	48 Q 0238563 E 1754343 N	47Q 0797490 E 1914986 N
สภาพพื้นที่	ค่อนข้างราบเรียบจนถึงเป็นลูกคลื่นลอน ลาดเล็กน้อย	ลูกคลื่นลอนลาดเล็กน้อยจนถึงภูเขา
วัตถุต้นกำเนิดดิน	หินทราย	หินดินดาน
การใช้ประโยชน์ที่ดิน ในพื้นที่	นาข้าว	สวนป่าสัก
ชั้นดินที่พบ	ชั้น A ความลึก 0-35 cm ชั้น E ความลึก 35-70 cm ชั้น B ความลึก 70-125 cm ชั้น C ความลึก 125-200 cm	ชั้น A ความลึก 0-20 cm ชั้น B ความลึก 20-130 cm ชั้น C ความลึกมากกว่า 130 cm

ที่มา : กรมพัฒนาที่ดิน



คำถามท้าย

กิจกรรม

?



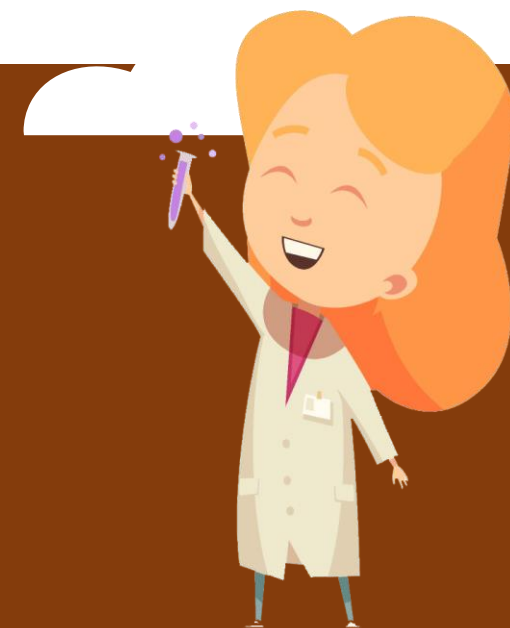
1. ภายในชั้นหน้าตัดคืนเดียวกัน ชั้นคืนแต่ละ
ชั้นมีลักษณะเหมือนหรือแตกต่างกันหรือไม่
อย่างไร



ภายในชั้นหน้าตัดดินเดียวกัน ชั้นดินแต่ละชั้นมีสี และความหนาของชั้นดินแตกต่างกัน



2. ชั้นน้ำตื้นคั่นทั้ง 2 ชั้นที่ มีลักษณะเหมือน
หรือแตกต่างกันหรือไม่ อย่างไร



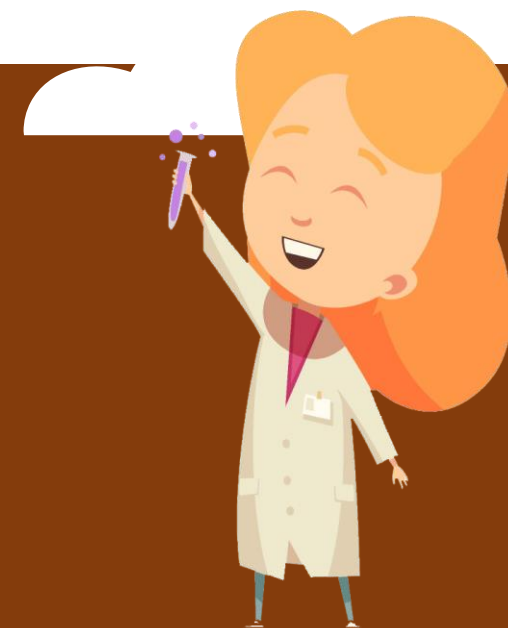
ชั้นหน้าตัดดินทั้ง 2 ชั้นที่ มีลักษณะ

แตกต่างกัน คือ มีจำนวนชั้นดินและ

ความหนาของชั้นดินแตกต่างกัน



3. วัตถุประสงค์กำเนิดคนของทั้ง 2 พื้นที่ เป็นวัตถุประสงค์
ต้นกำเนิดคนเดียวกันหรือไม่ อย่างไร



จากข้อมูลในหนังสือเรียนหน้าที่ 149 วัตถุต้น
กำเนิดดินของทั้ง 2 พื้นที่ เป็นวัตถุต้นกำเนิดดิน
ต่างชนิดกัน **ชั้นหน้าตัดดินที่ 1** วัตถุต้นกำเนิด
ดินเป็นหินทราย และ**ชั้นหน้าตัดดินที่ 2** วัตถุต้น
กำเนิดดินเป็นหินดินดาน



4. จากกิจกรรม สรุปลำดับ

ว่าอย่างไร



ชั้นน้ำตื้นทั้ง 2 ชั้นที่มีลักษณะแตกต่างกัน เช่น
จำนวนชั้นหิน ความหนาของชั้นหิน สีหินในแต่ละชั้นหิน

ทั้ง 2 ชั้นที่มีวัตถุต้นกำเนิดหินแตกต่างกัน

ภายในชั้นน้ำตื้นเดียวกัน ชั้นหินแต่ละชั้นมีลักษณะ
แตกต่างกัน เช่น ความหนาของชั้นหิน สีหินในแต่ละชั้นหิน



ให้นักเรียนอ่านเนื้อหาในหนังสือ

เรียนหน้าที่ 149-151 สังเกต

ภาพ 7.27-7.28



คำถาม ?



ดินเกิดชั้นได้อย่างไร

?



เกิดจากการพุ่งอยู่กับที่ทั้งทางกายภาพและทางเคมีของหิน จนทำให้หินมีขนาดเล็กลงกลายเป็นวัตถุต้นกำเนิดดิน จากนั้นมีการผสมคลุกเคล้ากับอินทรีย์วัตถุที่เกิดจากการสลายตัวของซากพืชและซากสัตว์กลายเป็นดินที่มีลักษณะและสมบัติที่แตกต่างกันไปในแต่ละพื้นที่



กระบวนการเกิดขึ้น

ต้องอาศัยตัวนำพา

และปฏิกิริยาใดบ้าง ?



อาศัยตัวนำพาต่าง ๆ เช่น น้ำ สิ่งมีชีวิต ลม
ในการหมุนเวียนสารหรือวัตถุต่าง ๆ รวมถึงอาศัย
ปัจจัยอื่น ๆ เช่น อุณหภูมิอากาศ ปริมาณฝน
ความชื้น และการเกิดปฏิกิริยาเคมี



ชั้นดินแต่ละชั้นในพื้นที่หนึ่ง ๆ

มีลักษณะเหมือนหรือแตกต่างกัน

กันหรือไม่ อย่างไร



ชั้นดินแต่ละชั้นในพื้นที่หนึ่ง ๆ อาจมี
ลักษณะแตกต่างกัน เช่น มีสี เนื้อดิน ความ
หนาของชั้นดินและค่าความเป็นกรด-เบส
แตกต่างกัน



ชั้นน้ำตื้นดินที่มีการพัฒนา
อย่างสมบูรณ์จะแบ่งออกเป็นกี่
ชั้น ได้แก่อะไรบ้าง



ชั้นหน้าตัดดินที่มีการพัฒนาอย่างสมบูรณ์จะมีชั้นดินหลักจำนวน 6 ชั้น เรียงจากชั้นบนสุดลงไปสู่ชั้นล่างสุด ได้แก่ชั้นโอ ชั้นเอ ชั้นอี ชั้นบี ชั้นซี และชั้นอาร์ ตามลำดับ



ສຸປຸບທຳຮ້ຽມ !



ชั้นหน้าตัดดินในแต่ละพื้นที่มีลักษณะและ
สมบัติแตกต่างกันชั้นดินที่มีลักษณะปรากฏให้เห็น
เรียงลำดับเป็นชั้นจากบนสุดถึงชั้นล่างสุด เรียกว่า
ชั้นหน้าตัดดิน ชั้นหน้าตัดดินที่มีการพัฒนาอย่าง
สมบูรณ์จะมีชั้นดินหลักจำนวน 6 ชั้น เรียงจาก
ชั้นบนสุดลงไปสู่ชั้นล่างสุด ได้แก่ ชั้นโอ ชั้นเอ
ชั้นอี ชั้นบี ชั้นซี และชั้นอาร์ ตามลำดับ

