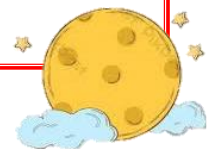


ชื่อ ชั้น..... เลขที่

ใบงานที่ 2 เรื่อง การแยกตัวประกอบของพหุนามโดยใช้สมบัติการแจกแจง (2)
 หน่วยการเรียนรู้ที่ 5 แผนการจัดการเรียนรู้ที่ 2 เรื่อง การแยกตัวประกอบของพหุนามโดยใช้สมบัติการแจกแจง (2)
 รายวิชา คณิตศาสตร์ 4 รหัสวิชา ค22102 ภาคเรียนที่ 2 ชั้นมัธยมศึกษาปีที่ 2



จุดประสงค์ นักเรียนสามารถแยกตัวประกอบของพหุนามโดยใช้สมบัติการแจกแจงได้

1. จงแยกตัวประกอบของพหุนามโดยใช้สมบัติการแจกแจง

โจทย์	ขั้นที่ 1		ขั้นที่ 2 พจน์ที่เหลือ	ขั้นที่ 3 ดึงตัวประกอบร่วมแต่ละพจน์มาไว้หน้าวงเล็บ
	แยกตัวประกอบ ของแต่ละพจน์	ตัวประกอบ ร่วม		
1. $6m + 12mn$	$= 6m(1) + 6m(2n).....$
	ดังนั้น $6m + 12mn =$			
2. $a^3 - 3a^2 - 9a$
3. $12m + 18mn - 36m^2$
4. $21ab - 7a + 35a^2$
5. $18pr^2 - 30pr - 24p^2r$

2 จงแยกตัวประกอบของพหุนามโดยใช้สมบัติการแจกแจง

โจทย์	แยกตัวประกอบ ของแต่ละพจน์	ตัวประกอบร่วม
1. $m(m - 3) + 5(m - 3)$
2. $a^2(m + 2) - 6(m + 2)$
3. $(x + y)z + (x + y)s$
4. $(m - 5)a + 3(m - 5)$
5. $(3m + n)^2 - (3m + n)x$
6. $mn + pm - ns - ps$