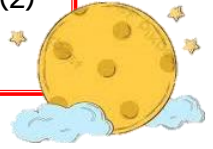


ใบงานที่ 12 เรื่อง การเลือกใช้ค่ากลางข้อมูลที่เหมาะสม (2)
หน่วยที่ 1 แผนการจัดการเรียนรู้ที่ 12 เรื่อง การเลือกใช้ค่ากลางข้อมูลที่เหมาะสม (2)
รายวิชา คณิตศาสตร์ 4 รหัสวิชา ค22102 ภาคเรียนที่ 2 ชั้นมัธยมศึกษาปีที่ 2



- จุดประสงค์**
1. หาค่ากลางของข้อมูลที่ยังไม่แจกแจงความถี่ได้
 2. เลือกใช้ค่ากลางของข้อมูลที่กำหนดให้ได้อย่างเหมาะสม

ตอนที่ 1 ให้นักเรียนทำเครื่องหมาย ✓ หน้าข้อความที่ถูก และทำเครื่องหมาย ✗ หน้าข้อความที่ผิด



1. ค่าเฉลี่ยเลขคณิต เป็นค่ากลางของข้อมูลที่เหมาะสมสำหรับใช้แทนชุดข้อมูลที่มีค่าของข้อมูล บางตัวต่ำกว่าหรือสูงกว่าค่าของข้อมูลอื่น ๆ มากจนผิดปกติ



2. ค่าเฉลี่ยเลขคณิต และมัธยฐานไม่สามารถหาได้จากข้อมูลเชิงคุณภาพ



3. มัธยฐานและฐานนิยมเป็นค่ากลางของข้อมูลที่เหมาะสมในการนำไปใช้ทางสถิติขั้นสูง



4. ข้อมูลที่มีค่าสูงหรือต่ำกว่าค่าของข้อมูลอื่น ๆ มาก จะไม่ส่งผลกระทบต่อมัธยฐาน และฐานนิยม



5. ฐานนิยมเป็นค่ากลางของข้อมูลที่มีความถี่สูงสุด



6. ค่าเฉลี่ยเลขคณิตเป็นค่ากลางที่ให้ความสำคัญกับทุกค่าในข้อมูล
เมื่อมีการเปลี่ยนแปลงบางค่าของข้อมูล จึงไม่ทำให้ค่าเฉลี่ยเลขคณิตเปลี่ยนแปลงไป

ตอนที่ 2 ให้นักเรียนเติมคำตอบลงในช่องว่างให้ถูกต้อง

“นายอบอูนเก็บรวบรวมข้อมูลจำนวนเงินที่นักเรียนแต่ละคนในห้องนำมาโรงเรียนได้ ดังนี้

30, 70, 30, 40, 40, 40, 50, 50, 50, 60, 60, 60, 70, 70, 780 จากข้อมูลจงตอบคำถามต่อไปนี้

1. ฐานนิยม มีค่าเท่ากับ

2. มัธยฐาน มีค่าเท่ากับ

3. ค่าเฉลี่ยเลขคณิต มีค่าเท่ากับ

4. ค่ากลางที่เหมาะสมกับข้อมูลชุดนี้ คือ

เพราะ.....