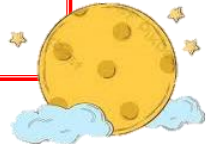


ชื่อ ชั้น เลขที่

ใบงานที่ 11 เรื่อง การเลือกใช้ค่ากลางข้อมูลที่เหมาะสม (1)
หน่วยที่ 1 แผนการจัดการเรียนรู้ที่ 11 เรื่อง การเลือกใช้ค่ากลางข้อมูลที่เหมาะสม (1)
รายวิชา คณิตศาสตร์ 4 รหัสวิชา ค22102 ภาคเรียนที่ 2 ชั้นมัธยมศึกษาปีที่ 2



- จุดประสงค์
1. หาค่ากลางของข้อมูลที่ยังไม่แจกแจงความถี่ได้
 2. เลือกใช้ค่ากลางของข้อมูลที่กำหนดให้ได้อย่างเหมาะสม

โจทย์ พนักงานในบริษัทผลิตสิ่งพิมพ์แห่งหนึ่งมีรายได้ต่อเดือน ดังต่อไปนี้

รายได้ต่อเดือน (บาท)	120,000	50,000	15,000	12,000	10,000	8,500
จำนวนพนักงาน (คน)	1	3	10	12	16	8

- 1) จงหาค่าเฉลี่ยเลขคณิต มัธยฐาน และฐานนิยม ของรายได้ต่อเดือนของพนักงานในบริษัทผลิตสิ่งพิมพ์แห่ง
นี้ (3 คะแนน)

.....

.....

.....

.....

.....

.....

.....

.....

.....

- 2) ถ้ามีการเจรจาเพิ่มตกลงเรื่องการปรับขึ้นเงินเดือนของพนักงาน โดยมีผู้เกี่ยวข้อง 3 ฝ่าย คือ เจ้าของบริษัท
ตัวแทนพนักงาน และคนกลางผู้ไกล่เกลี่ย นักเรียนคิดว่าแต่ละฝ่ายน่าจะเลือก ค่ากลางใดเป็นข้ออ้างในการเจรจา
จงอธิบาย (2 คะแนน)

.....

.....

.....

.....

.....

.....

3) จงหาค่าเฉลี่ยเลขคณิต มัธยฐาน และฐานนิยมจากข้อมูลต่อไปนี้

3.1 รายได้ต่อวันของเด็กลูกจ้าง 5 คน ดังนี้ 52, 65, 84, 90, 90 บาท

.....

.....

.....

.....

.....

.....

.....

.....

.....

.....

3.2 น้ำหนักเด็ก 4 คน ดังนี้ 60, 82, 52, 75 กิโลกรัม

.....

.....

.....

.....

.....

.....

.....

.....

.....

.....

