

วิชา ภาษาไทย

วรรณกรรมท้องถิ่น (๑)

รหัสวิชา ท๒๒๑๐๒ ชั้นมัธยมศึกษาปีที่ ๒

ครูผู้สอน ฟาริเดาะห์ เบญญากาจ



วิชา ภาษาไทย

รหัสวิชา ท๒๒๑๐๒ ชั้นมัธยมศึกษาปีที่ ๒



ตำนานเจ้าแม่ลิ้มกอเหนี่ยว



มัสยิดกรือเซะ จังหวัดปัตตานี



วรรณกรรมท้องถิ่น



วรรณกรรมท้องถิ่น

หมายถึง ผลผลิตที่เกิดจากภูมิปัญญาของชาวบ้านที่สร้างสรรค์ขึ้นในรูปแบบต่าง ๆ เช่น เพลง นิทาน ตำนาน สุภาษิต เพื่อสร้างความบันเทิงให้สังคมในท้องถิ่น และเสนอแง่คิด คติสอนใจในการดำเนินชีวิต การศึกษาวรรณกรรมพื้นบ้านจะช่วยให้เข้าใจวิถีชีวิต ค่านิยม และความเชื่อของบรรพบุรุษ ซึ่งเป็นรากฐานการศึกษาความคิดและพฤติกรรม ของคนรุ่นปัจจุบัน

ลักษณะเฉพาะของวรรณกรรมท้องถิ่น

๑. เป็นมรดกทางวัฒนธรรมที่สืบทอดกันมาจากมุขปาฐะ คือ เป็นการเล่าสืบทอดกันมา จากปากต่อปากและแพร่หลายกันอยู่ในกลุ่มชนท้องถิ่น
๒. เป็นแหล่งข้อมูลที่บันทึกข้อมูลด้านขนบธรรมเนียมประเพณีของกลุ่มชนท้องถิ่น อัน เป็นแบบฉบับให้คนยุคต่อมาเชื่อถือและปฏิบัติตาม
๓. มักไม่ปรากฏชื่อผู้แต่ง เพราะเป็นเรื่องที่บอกเล่าสืบทอดกันมาจากปากต่อปาก
๔. ใช้ภาษาท้องถิ่น ลักษณะถ้อยคำเป็นคำง่าย ๆ สื่อความหมายตรงไปตรงมา
๕. สนองความต้องการของกลุ่มชนในท้องถิ่น เช่น เพื่อความบันเทิง เพื่ออธิบายสิ่งที่คน ในสมัยนั้นยังไม่เข้าใจ เพื่อสอนจริยธรรมขนบธรรมเนียม

ประเภทของวรรณกรรมท้องถิ่น

แบ่งเป็น ๔ ประเภท ตามการแบ่งเขตภูมิภาคดังนี้

๑. วรรณกรรมท้องถิ่นภาคกลาง
๒. วรรณกรรมท้องถิ่นภาคเหนือ
๓. วรรณกรรมท้องถิ่นภาคอีสาน
๔. วรรณกรรมท้องถิ่นภาคใต้



ให้นักเรียนศึกษาความรู้

เรื่อง

วรรณกรรมท้องถิ่น

(เวลา ๕ นาที)

สามารถดาวน์โหลดได้ที่ www.dltv.ac.th

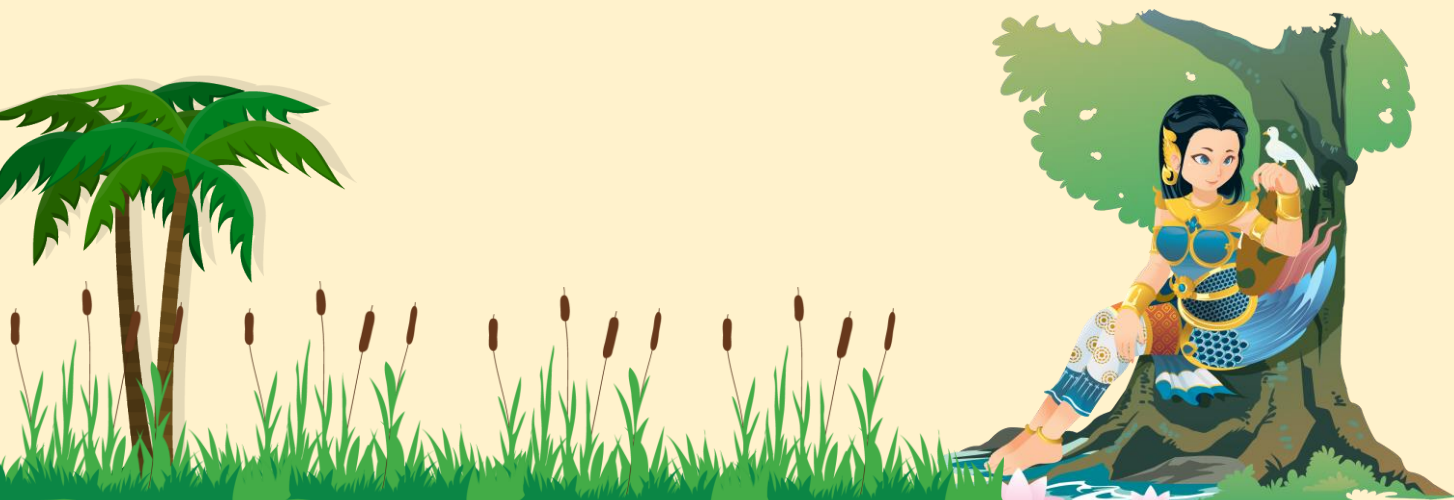
นักเรียนนำเสนอความรู





คำถาม

วรรณกรรม คือ ...





วรรณกรรม

คือ งานเขียนทุกประเภททั้งร้อยแก้วและ
ร้อยกรองทุกชนิดที่มนุษย์สร้างสรรค์ขึ้น
นับตั้งแต่สมัยอดีตจนถึงปัจจุบัน





คำถาม

ท้องถิ่น คือ ...





ท้องถิ่น

ท้องถิ่นใดท้องถิ่นหนึ่งโดยเฉพาะ เฉพาะถิ่น





คำถาม

วรรณกรรมท้องถิ่น คือ





วรรณกรรมท้องถิ่น

คือ ผลผลิตที่เกิดจาก
ภูมิปัญญาของชาวบ้านแต่
ละท้องถิ่นที่สร้างสรรค์ขึ้น
ในรูปแบบต่าง ๆ

เพลง

นิทาน

ตำนาน

สุภาษิต



คำถาม

วรรณกรรมท้องถิ่นมีประเภท



วรรณกรรมท้องถิ่น

วรรณกรรมท้องถิ่นภาคกลาง

วรรณกรรมท้องถิ่นภาคเหนือ

วรรณกรรมท้องถิ่นภาคอีสาน

วรรณกรรมท้องถิ่นภาคใต้

วรรณกรรม

มุขปาฐะ

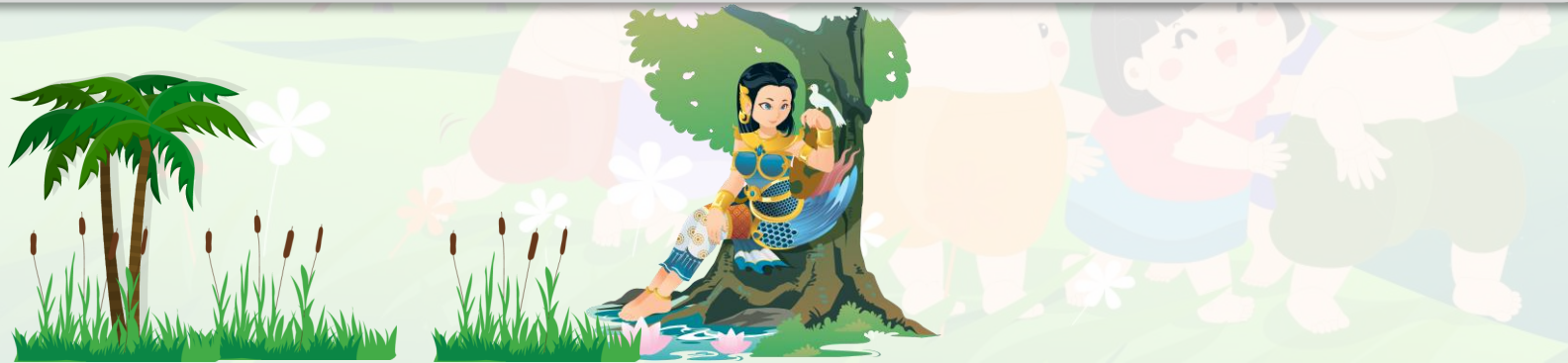
วรรณกรรม

ลายลักษณ์อักษร



วรรณกรรมมุขปาฐะ

หมายถึง วรรณกรรมที่ใช้วิธีถ่ายทอด
โดยการบอก หรือการเล่า หรือการร้อง
ไม่มีการบันทึกไว้เป็นลายลักษณ์อักษร





วรรณกรรมสายลักษณะอักษร

หมายถึง วรรณกรรมที่บันทึกไว้
เป็นลายลักษณ์อักษร





คำถาม

วรรณกรรมท้องถิ่น

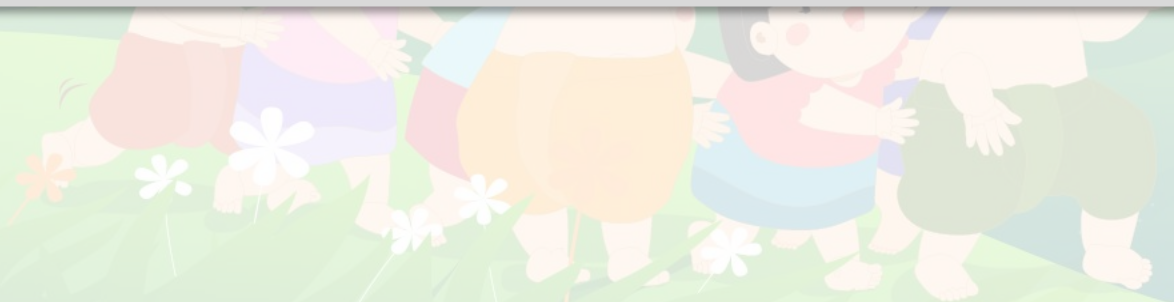
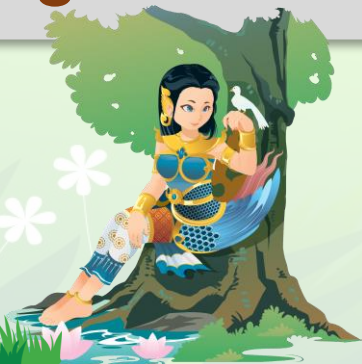
มีลักษณะอย่างไร





ลักษณะของวรรณกรรมท้องถิ่น

- ใช้ภาษาถิ่นและตัวอักษรท้องถิ่น
- ใช้รูปแบบคำประพันธ์ท้องถิ่น





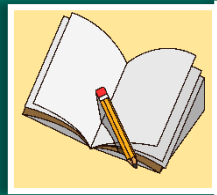
ลักษณะของวรรณกรรมท้องถิ่น

- สะท้อนภาพสังคมชาวบ้าน
หรือวิถีชีวิตชาวบ้าน
- มักไม่ปรากฏนามผู้แต่ง



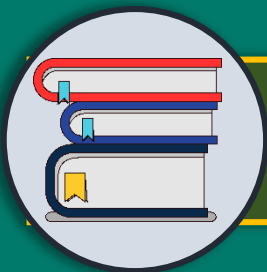
วรรณกรรมท้องถิ่น





บทเรียนครั้งต่อไป

เรื่อง วรรณกรรมท้องถิ่น(๒)



สิ่งที่ต้องเตรียม

หนังสือวรรณคดีและวรรณกรรมชั้นมัธยมศึกษาปีที่ ๒

ปากกาสี

สามารถดาวน์โหลดได้ที่ www.dltv.ac.th

