

# วิชา ภาษาไทย

ศิลาจารึกหลักที่ ๑ (๒)

รหัสวิชา ท๒๒๑๐๒ ชั้นมัธยมศึกษาปีที่ ๒

ครูผู้สอน ฟาริเดาะห์ เบญญาการ



# คณาจารย์กษัตริย์





กิจกรรม

ทบทวนความรู้

ศิลาจารึกหลักที่ ๑



# ศาลาจารึกหลักที่ ๑

- ประวัติความเป็นมา
- ผู้พระราชทานนิพนธ์
- ลักษณะการประพันธ์
- จุดประสงค์การประพันธ์

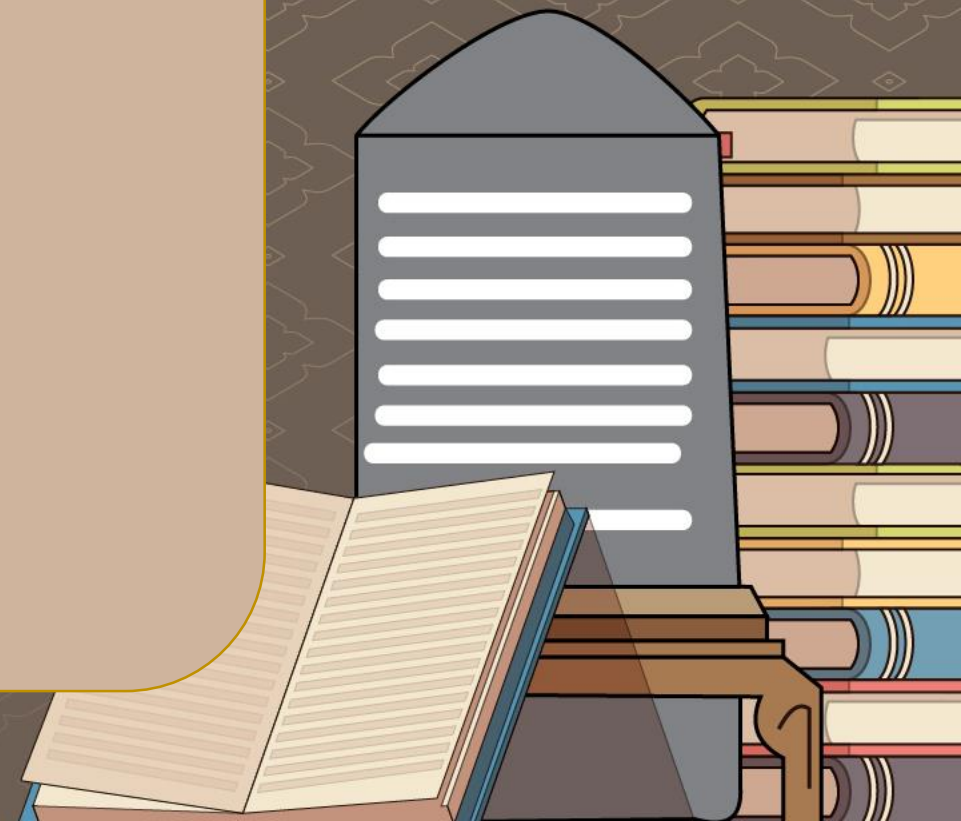




# กิจกรรม

เรียนรู้ศัพท์ยาก

ศิลาจารึกหลักที่ ๑





# ศัพท์ยากควรรู้

ศัลาจารึกหลักที่ ๑

โพรฟ้าหน้าใส

ชุลมุน

ญญา

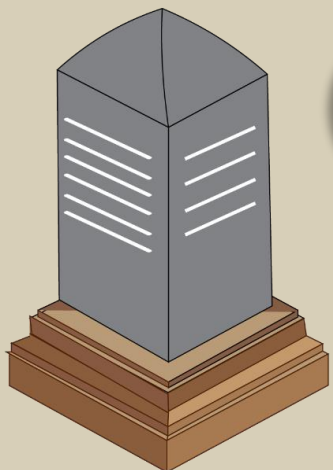
โพรพล, ประชาชน

จแจ้น

ไปอย่างรวดเร็ว

โสง

สอง





# ศัพท์ยากควรรู้

## ศัลาจารึกหลักที่ ๑

เต็มแต่

เติบโตขึ้น

ขึ้นใหญ่

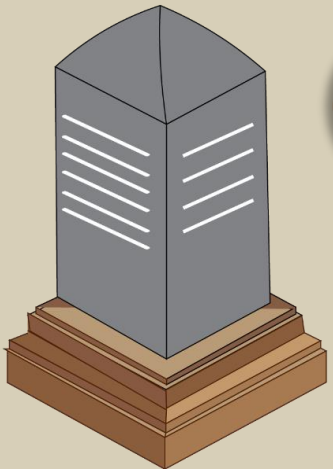
ปี (การบอกเวลา)

ที่

ตั้งแต่

เข้า

ดี รบพุ่ง





# ศัพท์ยากควรรู้

## ศัลาจารึกหลักที่ ๑

ชั้ว

ภาษี

เงื่อน

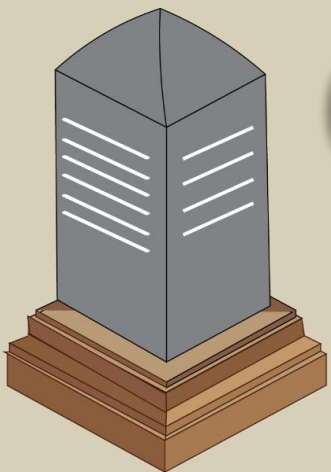
ช่วงระยะเวลาหนึ่ง

จกอบ

เงิน

ทั้งกลม

ทั้งหมด







# ศัพท์ยากควรรู้

## ศัลยกรรมหลักที่ ๑

ได้ช่างได้วง

จับช่าง คล่องช่างได้

ได้ป่าวได้นาง

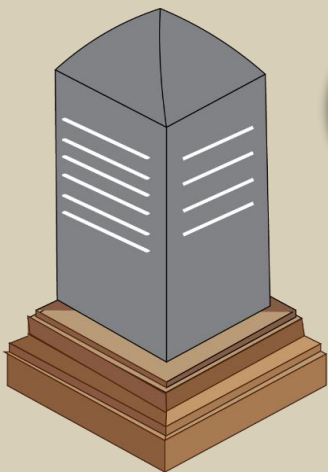
ได้บ่าวไพร่ ทั้งชายและหญิง

ตีหนังวังช่าง

สัตว์บก สัตว์น้ำ

ตัวเนื้อตัวปลา

จับช่างได้





# ศัพท์ยากควรรู้

ศัลาจารึกหลักที่ ๑

ต่อข้าง

ปรนนิบัติรับใช้

บำเรอ

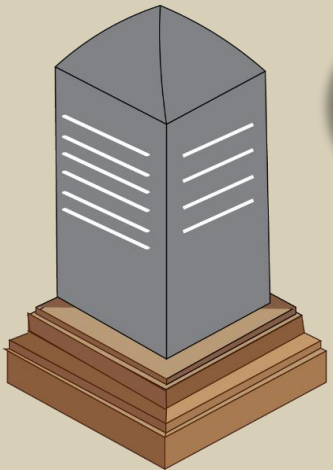
สะดวก

ผู้อาย

ชนข้าง

ลูท่าง

พี่ชาย





# ศัพท์ยากควรรู้

ศัลยากรีกหลักที่ ๑

เวน

ปีกซ้ายปีกขวา

หัวซ้ายหัวขวา

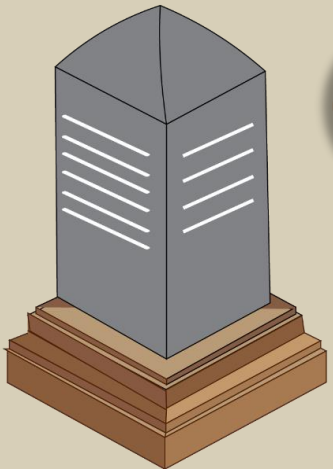
ชนะ

หมากล้มหมากหวาน

มอบให้ ถวายให้

แพ้ว

ผลไม้รสเปรี้ยวรสหวาน





## กิจกรรม

ถอดความบทประพันธ์

ศิลาจารึกหลักที่ ๑



บรรทัดที่ ๑ .....

บรรทัดที่ ๒ .....

บรรทัดที่ ๓ .....

บรรทัดที่ ๔ .....

บรรทัดที่ ๕ .....

บรรทัดที่ ๖ .....

บรรทัดที่ ๗ .....

บรรทัดที่ ๘ .....

บรรทัดที่ ๙ .....

บรรทัดที่ ๑๐ .....

บรรทัดที่ ๑๑ .....

บรรทัดที่ ๑๒ .....

บรรทัดที่ ๑๓ .....

# ให้นักเรียนทำใบงาน

## เรื่อง

## ถอดประพันธ์ ศิลajarikหลักที่ ๑

สามารถดาวน์โหลดได้ที่ [www.dltv.ac.th](http://www.dltv.ac.th)



# บทประพันธ์

ศิลาจารึกหลักที่ ๑





# บทประพันธ์

## ศิลาจารึกหลักที่ ๑

๔ ฅบเด้าเฮ้งอนสาวฮนฉ่าอพงวชชตพาบอพงวตาดบ่ดลขัรบ  
 จสบเก้าเจ้า, ๗น สาม ๗น เจ้าจเมอง ดอด มาท่จเมอง ตากพ่ ๗กไปรบ  
 ลีบ เก้า จ้า<sup>(๓)</sup> ๗นสาม ๗น เจ้า เมืองดอด<sup>(๔)</sup> มาท่<sup>(๕)</sup> เมือง ตากพ่ ๗กไปรบ

๕ ๗นสาวฮน ๗ว๗ฮ้าย ๗นสาวฮน ๗บบพา๗ว๗ฮวาย ๗นสาว  
 ๗นสาม ๗น ๗ว จ้าย ๗นสาม ๗น ๗บบมา ๗ว ๗ว ๗นสาม  
 ๗นสาม ๗น ๗้า ๗้าย<sup>(๑๐)</sup> ๗นสาม ๗น ๗บ มา ๗้า ๗้า<sup>(๑๑)</sup> ๗นสาม

๖ ๗น๑ดล๗ ๗เฮ้ง๗บ๗ร๗้า๗น๗๗๗บ๗ด๗ด๗น๗ล๗น๗ย๗น๗ย๗(๑๒)  
 ๗น ๗เก๗ล๗น ๗้า๗โพ ๗้าหน้า๗ล๗ ๗ ๗ก๗น ๗ ๗้าย ๗าย๗จ๗แจ  
 ๗น เก๗ล๗น<sup>(๑๓)</sup> ๗้า๗โพ ๗้าหน้า๗ล๗ ๗อ ๗ ๗น ๗ ๗้าย ๗าย ๗จ๗แจ











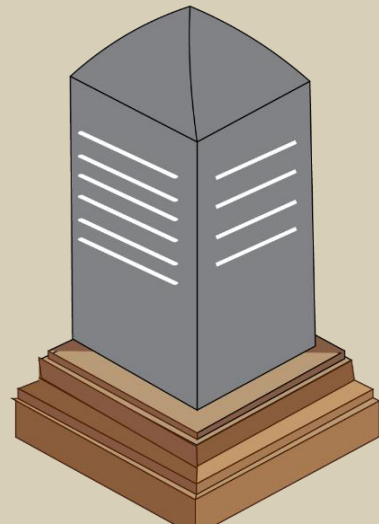




# บทประพันธ์

## ศิลาจารึกหลักที่ ๑

๗๑ จฉดศัธต่าฬาด่าศร จฉดศัธต่า๑วชนต่าบชวต่าสัษเข้าหน้า๑ส  
 จกก ไค่ร ค้าม้าค้ำโคร จกก ไค่ร ค้า งเอน ค้าทอง ค้าไฟร์ ฟ้าหน้าส  
 จก ไค่ร ค้าม้าค้ำโคร จก ไค่ร ค้า เฌอน ค้าทอง ค้าไฟร์ ฟ้าหน้าส



# สรุปสาระสำคัญ

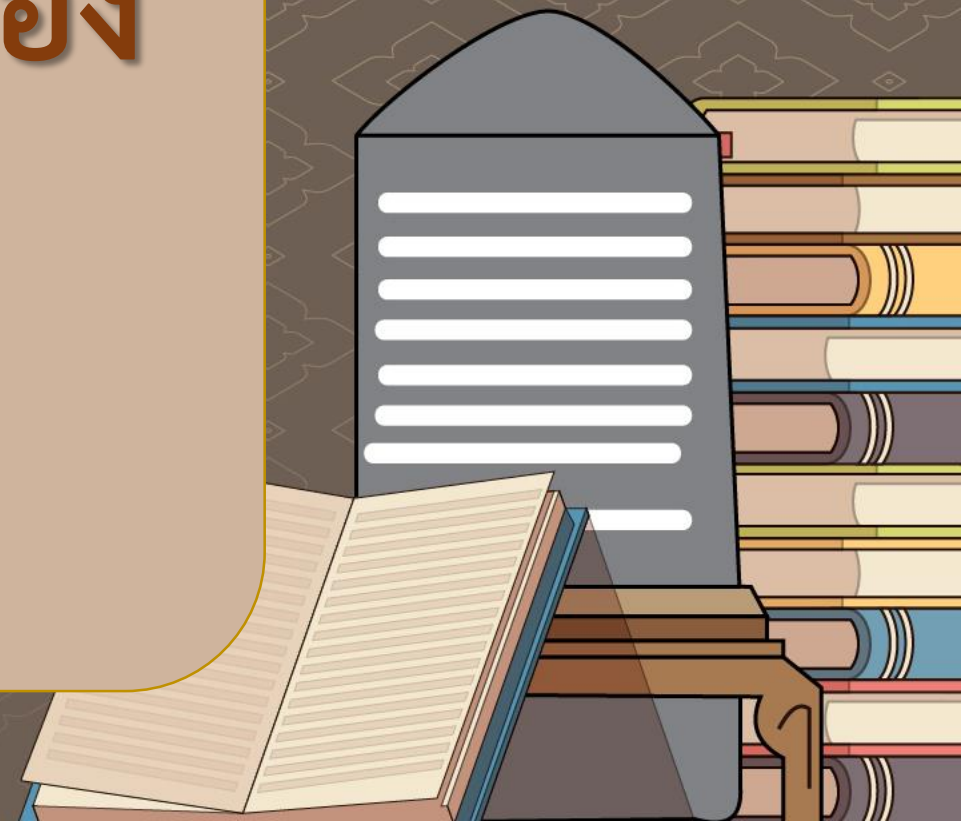
ศิลาจารึกหลักที่ ๑





## คำถาม

จากเรื่องแสดงลักษณะของ  
“พ่อขุนรามคำแหง”  
ในเรื่องใดบ้าง

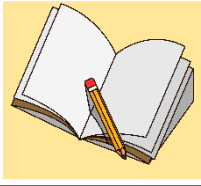




# ศิลปะจารึกหลักที่ ๑







## บทเรียนครั้งต่อไป

เรื่อง คุณค่าและข้อคิดศิลาจารึกหลักที่ ๑



## สิ่งที่ต้องเตรียม

หนังสือวรรณคดีและวรรณกรรมชั้นมัธยมศึกษาปีที่ ๒

ปากกาสี

สามารถดาวน์โหลดได้ที่ [www.dltv.ac.th](http://www.dltv.ac.th)

