

# วิชา ภาษาไทย

## ศิลาจารึกหลักที่ ๑ (๑)

รหัสวิชา ท๒๒๑๐๒ ชั้นมัธยมศึกษาปีที่ ๒

ครูผู้สอน ฟาริเดาะห์ เบญญากาจ



# วิชา ภาษาไทย

รหัสวิชา ท๒๒๑๐๒ ชั้นมัธยมศึกษาปีที่ ๒





## คำถาม

นักเรียนเคยได้ยินสำนวน

“ในน้ำมีปลา ในนามีข้าว”

หรือไม่



# คณาจารย์กษัตริย์



# ศสจากรกหลกที่ ๑

- ประวัติความเป็นมา
- ผู้พระราชทาน
- ลักษณะการประพันธ์





## กิจกรรม

...นักสืบตัวน้อย...

ให้นักเรียนศึกษาข้อมูลตามประเด็น

ดังกล่าวจากหนังสือวรรณคดี

(เวลา ๕ นาที)





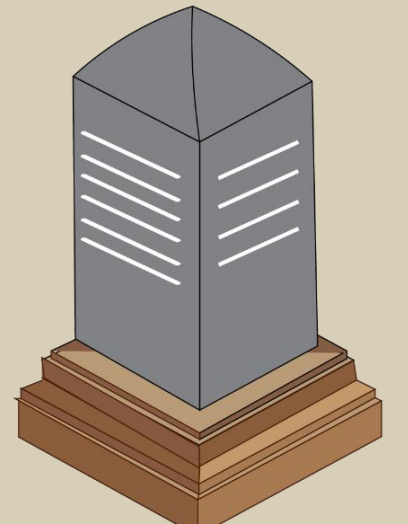
# ประวัติความเป็นมา

ศิลาจารึกหลักที่ ๑



## ประวัติความเป็นมา

เมื่อ พ.ศ. ๒๓๗๖ พระบาทสมเด็จพระจอมเกล้าเจ้าอยู่หัว ขณะทรงผนวชอยู่ ได้เสด็จไปรุดงค์ทางภาคเหนือของสุโขทัย ทรงพบหลักศิลาจารึก ๒ หลัก และพระแท่นมณีงคศิลาบาตร ที่ปราสาทเก่าเมืองสุโขทัย

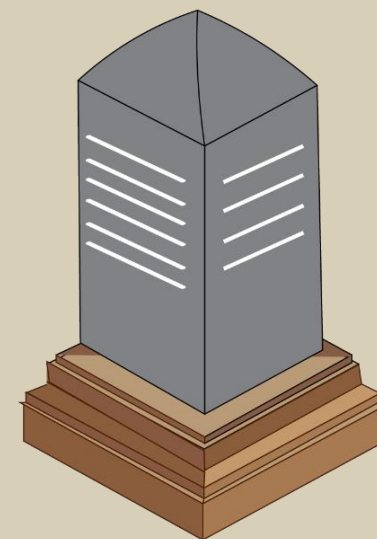






## ประวัติความเป็นมา

จึงโปรดให้นำมาไว้ที่กรุงเทพฯ นักโบราณคดี  
สันนิษฐานว่าเป็นศิลาจารึกที่พ่อขุนรามคำแหง  
โปรดให้จารึกเมื่อประมาณ พ.ศ. ๑๘๒๖





# พระแท่นมั่งคศิลาบาตร

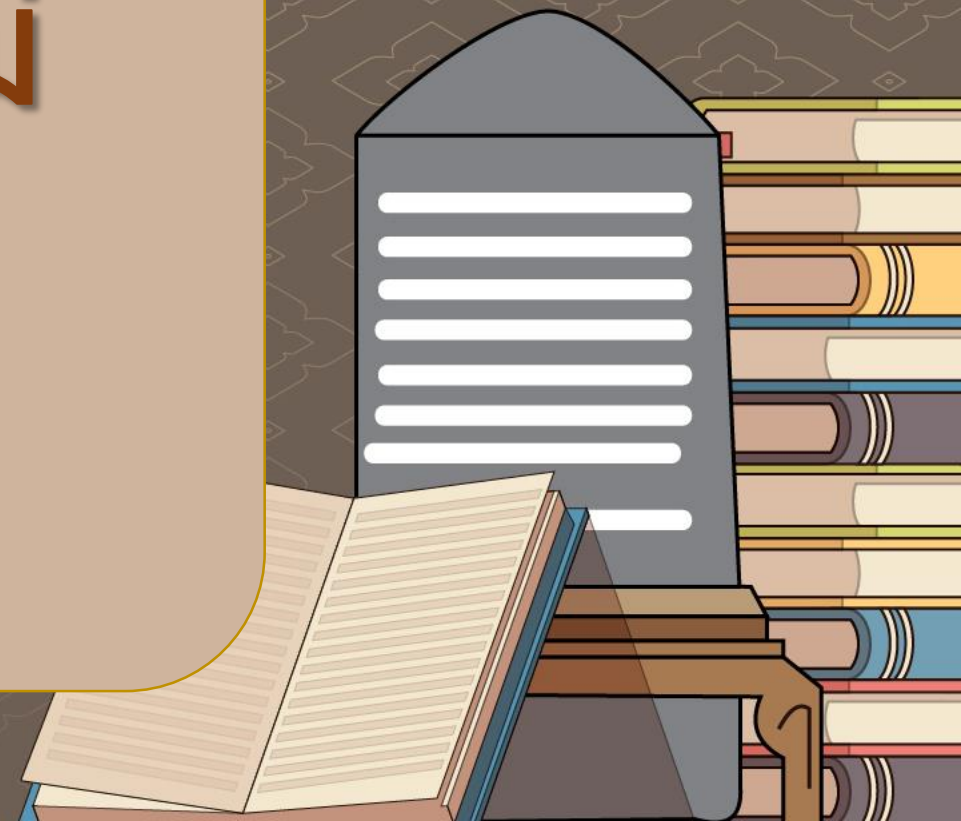


## คำถาม

นักเรียนทราบหรือไม่

“ศิลาจารึก”

มีลักษณะอย่างไร





## ลักษณะศิลาจารึก

- ทรงสี่เหลี่ยมยอดแหลมปลายมน
- ปรากฏข้อความจารึกทั้ง ๔ ด้าน
- ด้านที่ ๑ และด้านที่ ๒  
มีจารึกด้านละ ๓๕ บรรทัด



## ลักษณะศิลาจารึก

-ด้านที่ ๑ และด้านที่ ๒

มีจารึกด้านละ ๓๕ บรรทัด

-ด้านที่ ๓ และด้านที่ ๔

มีจารึกด้านละ ๒๗ บรรทัด

-สูง ๑ เมตร ๑๑ เซนติเมตร



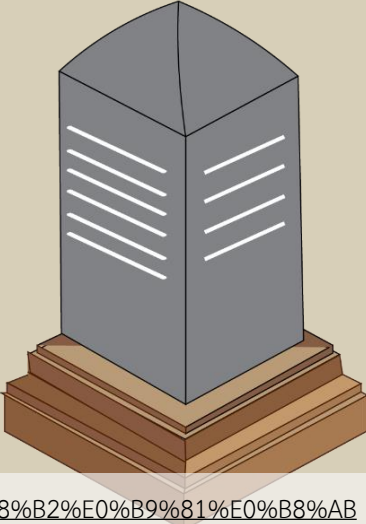
# ผู้พระราชทานนิพนธ์

ศิลาจารึกหลักที่ ๑



# ผู้พระราชานิพนธ์

พ่อขุนรามคำแหงมหาราช



# ลักษณะการประพันธ์

ศิลาจารึกหลักที่ ๑





# ลักษณะการประพันธ์

ศิลาจารึกหลักที่ ๑

ร้อยแก้วบรรยายโวหาร

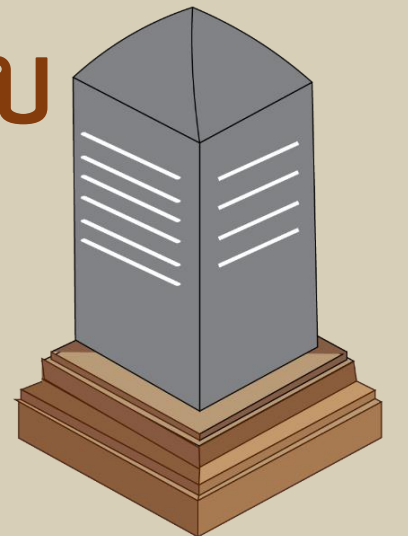




## ศิลาจารึกหลักที่ ๑

## ตอนที่ ๑

ตั้งแต่ด้านที่ ๑ บรรทัดที่ ๑-๑๘  
กล่าวถึง พระราชประวัติของพ่อขุนรามคำแหง  
มหาราช จากนั้นกล่าวถึงวีรกรรมในการรบ  
ของพระองค์

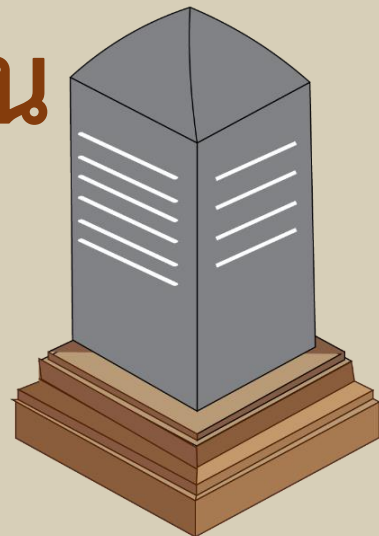




## ศิลาจารึกหลักที่ ๑

## ตอนที่ ๒

ตั้งแต่ด้านที่ ๑ บรรทัดที่ ๑๘  
ถึงด้านที่ ๓ บรรทัดที่ ๑๐ กล่าวถึงเหตุการณ์  
บ้านเมืองและความเจริญรุ่งเรืองในสมัยพ่อขุน  
รามคำแหงมหาราช

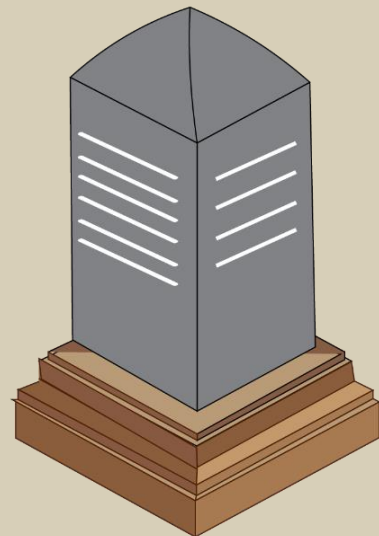




## ศิลาจารึกหลักที่ ๑

## ตอนที่ ๓

ตั้งแต่ด้านที่ ๓ บรรทัดที่ ๑๐ ถึงด้านที่ ๔  
บรรทัดสุดท้าย กล่าวถึง พระราชกรณียกิจและ  
พระเกียรติคุณของพ่อขุนรามคำแหงมหาราช





## คำถาม

นักเรียนทราบหรือไม่  
“ลักษณะการเขียนศิลาจารึก”  
มีการเขียนอย่างไร



ใบความรู้ เรื่อง ลักษณะการเขียนในศิลาจารึก  
รายวิชาภาษาไทย รหัสวิชา ท๒๒๑๐๒ ภาคเรียนที่ ๒ ชั้นมัธยมศึกษาปีที่ ๒

### การเขียนคำในปัจจุบันและในสมัยพ่อขุนรามคำแหง

๑. คำที่มีตัวสะกด

นาง = นาง

ทอง = ทอง

ลักษณะที่เป็นข้อสังเกต คือ พยัญชนะต้นและสระจะเขียนติดกัน เขียนตัวสะกดแยกออกไป

ตัวอย่าง กา (กา) ทาน (ทาน)

๒. คำที่ใช้สระ อี อี อี อุ อุ

▶ ป น = ปิน

ก = กู

▶ ก น = กิน

▶ ห น = หนี

ลักษณะที่เป็นข้อสังเกต คือ เขียนสระ อี อี อี อุ ไว้ข้างหน้าติดกับพยัญชนะต้น

ตัวอย่าง ▶ ค น (กิน) ▶ ม (มี) ▶ ด (ดู)

๓. คำที่ต้องใช้ไม้หันอากาศ

อ นน = อัน

ข บบ = ขับ

หน งง = หน้ง

ลักษณะที่เป็นข้อสังเกต คือ ใช้การซ้อนพยัญชนะตัวสะกดแทนการใช้ไม้หันอากาศ

ตัวอย่าง ห นน (หัน) จ กก (จก) ว งง (วัง)

๔. คำที่ประสมสระ ออ และสระ อือ

พื = พื่อ

ถื = ถื่อ

ลักษณะที่เป็นข้อสังเกต คือ สระออ และสระอือ จะไม่ปรากฏรูป อ

ตัวอย่าง สื (สือ) ▶ ถื (ถื่อ) ▶ ชื (ชือ)

๕. คำที่ประสมสระ เอือ

▶ มื่อ อ = เมื่อ

▶ ผื่อ อ = เมื่อ

▶ มื่อ ง = เมื่อง

▶ งื่อ น = เงื่อน

# ให้นักเรียนศึกษาใบความรู้

## เรื่อง

## ลักษณะการเขียนในศิลาจารึก

## เวลา ๕ นาที

สามารถดาวน์โหลดได้ที่ [www.dltv.ac.th](http://www.dltv.ac.th)

# ลักษณะการเขียน

ศิลาจารึกหลักที่ ๑





## ลักษณะการประพันธ์

๑. สระและพยัญชนะอยู่บรรทัดเดียวกัน

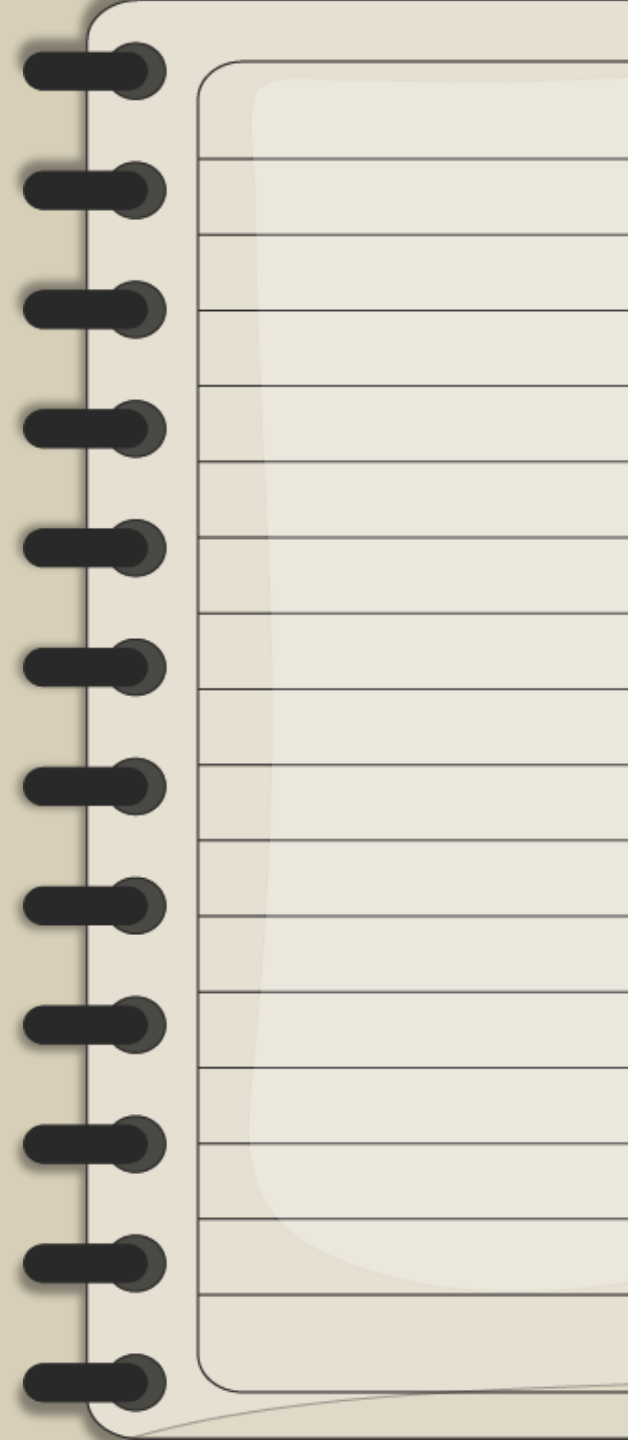
สระส่วนใหญ่อยู่หน้าพยัญชนะ





## ลักษณะการประพันธ์

๒. ไม่มีไม้หันอากาศ แต่ใช้การซ้อน  
ตัวสะกดแทน เช่น หวว (หัว)





## ลักษณะการประพันธ์

๓. ใช้ “ย” แทน “เอีย” ในกรณีที่สระเอีย

มีตัวสะกด เช่น

วยง (เวียง)



## ลักษณะการประพันธ์

๔. ใช้วรรณยุกต์ ๒ รูป ได้แก่

▪ (ไม้เอก) และ + (ไม้โท)



## ลักษณะการประพันธ์

๕. ใช้ ◦ (นฤคหิต) แทนเสียงสระ “อำ”  
และเสียง “ม” ที่เป็นตัวสะกด เช่น

**กลั◦ (กลม)**



## ลักษณะการประพันธ์

๒. สระออ และสระอือ ไม่ต้องใช้ “อ” เคียง  
เช่น

พ๋(พ๋อ)      ๗ ช่(ช่อ)



## ลักษณะการประพันธ์

๒. สระออ และสระอือ ไม่ต้องใช้ “อ” เคียง  
เช่น

พื(พื่อ)    ชื(ชือ)

ตัวอักษรพยางค์สระ สระ ตัวเลข

ศสจรรกหกทที่ ๑





# ตัวอักษรในศิลาจารึกกับอักษรปัจจุบัน

ก ก	ข ข	ฃ ข	ค ค	ฅ ค	ฆ ฆ	ง ง	จ จ	ฉ ฉ	ช ช	ซ ซ
ฌ ฌ	ญ ญ	ฎ ฎ	ฏ ฏ	ฐ, ฎ ฐ	ฑ ฑ	ฒ ฒ	ณ ณ	ด ด	ต ต	ถ ถ
ท ท	ฑ ฑ	ฬ ฬ	บ บ	ป ป	ผ ผ	ฝ ฝ	พ พ	ฟ ฟ	ภ ภ	ม ม
ย ย	ร ร	ล ล	ว ว	ศ ศ	ษ ษ	ส ส	ห ห	ฬ ฬ	อ อ	ฮ ฮ





# ตัวอักษรในศิลาจารึกกับอักษรปัจจุบัน

๖	๖	๖	๖-๖
๖	๖	๖	๖-๖
๖	๖	๖	๖-๖
๖	๖-๖	๖	๖-๖
๖	๖	๖	๖
๖	๖	๖-๖	๖
๖	๖	๖	๖-๖

	๖
๖	๖
	๖
	๖



# ตัวอักษรในศิลาจารึกกับอักษรปัจจุบัน

๑	๑
๒	๒
๓	๓
๔	๔
๕	๕

๖	๖
๗	๗
๘	๘
๙	๙
๐	๐



ศิลาจารึกด้านที่ ๑



ศิลาจารึกด้านที่ ๒



## กิจกรรม

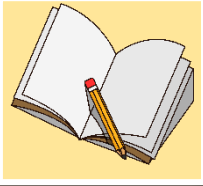
จารึกชื่อตัวเอง  
ตามลักษณะการเขียนใน  
ศิลาจารึก





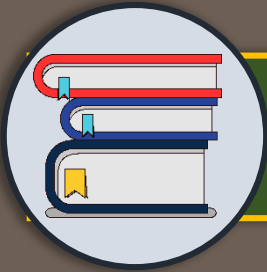
# ศิลปะจารึกหลักที่ ๑





# บทเรียนครั้งต่อไป

## เรื่อง ศิลาจารึกหลักที่ ๑ (๒)



### สิ่งที่ต้องเตรียม

หนังสือวรรณคดีและวรรณกรรมชั้นมัธยมศึกษาปีที่ ๒

ปากกาสี

สามารถดาวน์โหลดได้ที่ [www.dltv.ac.th](http://www.dltv.ac.th)

