

# วิชา ภาษาไทย

กลอนดอกสร้อยรำพึงในป่าช้า (๓)

รหัสวิชา ท๒๒๑๐๒ ชั้นมัธยมศึกษาปีที่ ๒

ครูผู้สอน ฟาริเตอร์ เบญญาการ





# คำถาม

จากชั่วโมงที่ผ่านมา

กลอนดอกสร้อยรำพึงในป่าช้า

เสนอเนื้อหาเกี่ยวกับเรื่องใดบ้าง



๘. ตัวเอ๋ยตัวทะยาน

ดูถูกกิจฆาตนาสารพัน

เขาเป็นสุขเรียบเรียบเงียบสงัด

ขออย่าได้เหยียเยาะพูดเราะราน

อย่าบันดาลตลใจให้ไฟฝัน

และความครอบครองกันอันชื่นบาน

มีปวัตน์เป็นไปไม่วิตถาร

ดูหมิ่นการเป็นอยู่เพื่อนตุเอย



๙.สกุลเอ๋ยสกุลสูง

อำนาจนำความสง่าอำอินทรีย์  
ความร่ำรวยอวยสุขให้ทุกอย่าง  
วิถีแห่งเกียรติยศทั้งหมดนั้น

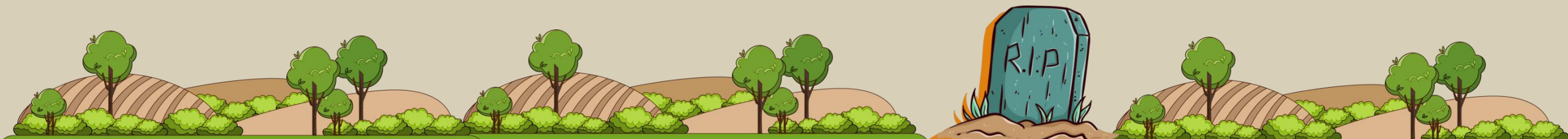
ชักจูงจิตพुरुชศักดิ์ศรี

ความงามนำให้มีไมตรีกัน  
เหล่านี้ต่างรอตายทำลายชั้น  
แต่ล้วนผันมาประจบหลุมศพเอ๋ย



๑๐. ตัวเอ๋ยตัวหยิ่ง  
เห็นจมดินน่าสลดระทดใจ  
ไม่เหมือนอย่างบางศพญาติตบแต่ง  
สร้างสถานการบุญหนุนพลี

เจ้าอย่าชิงติซากว่ายากไร้  
ที่ระลึกสิ่งไรก็ไม่มี  
เครื่องแสดงเกียรติเลิศประเสริฐศรี  
เป็นอนุสาวรีย์สง่าเออย



๑๑.ที่เอ๋ยที่ระลึก

ก็ไม่ชวนชีพที่ดับให้กลับคืน

เสียงประกาศเกียรติเอิกเกริกกลั่น

ล้วนเป็นคุณแก่ผู้ยังไม่วางวาย

ถึงอธิกงามลบในภาพฝัน

เสียงชมชื่นเชิดชูคุณผู้ตาย

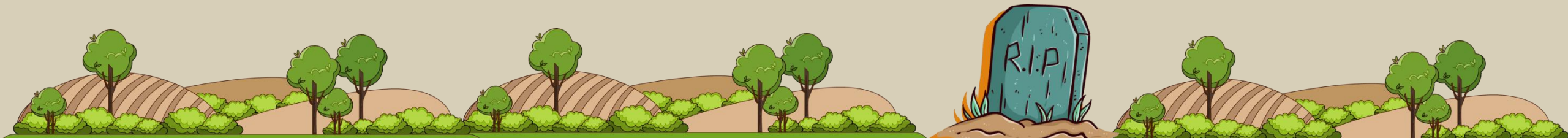
จะกระเทือนถึงกรรมนั้นอย่าหมาย

ชูเกียรติญาติไปภายภาคหน้าเอ๋ย



๑๒.ร่างเอ๋ยร่างกาย  
อย่าดูถูกถีนนี้ว่าที่ทราม  
อาจจะเป็นเจตีย์มีพระศพ  
ประเสริฐด้วยสััตตรัณฑ์จรัสชัย

ยามตายจมพื้นดาษตีนหลาม  
อาจขึ้นชื่อลือนามในก่อนไกล  
แห่งจอมภพจักรพรรดิภักษัตรีย์ใหญ่  
ณ สมัยก่อนกาลบูรานเอย



กิจกรรม ถอดคำประพันธ์

กลอนดอกลสร้อยรำพึงในป่าช้า





๑๓. ความเฝ้าความรู้  
หมดโอกาสที่จะซี้ต่อนี้ไป  
อันความยากหากให้ไว้ศึกษา  
หมดทุกข์ขลุ่กแต่กิดคิดหากิน

เป็นเครื่องซู้ซี้ทางสว่างไสว  
ละห้วงโยยยากรู้ลงสู่ดิน  
ย่นปัญญาความรู้อยู่แค่ถิ่น  
กระแสวิญญาณงั้นเพียงนั้นเอย

ถอดคำประพันธ์ .....

๑๔. ดวงเฝ้าดวงมณี  
หรือใต้ห้องห้องสมุทรสุดสายตา  
บุปผชาติชูสีและมิกลิ่น  
ไม่มีใครได้เซยเลยสักคน

มักจะลี้ลับอยู่ในภูผา  
ก็เสื่อมซาสิ้นชมนิยมชน  
อยู่ในถิ่นที่ไกลเช่นไพรสมณฑ  
ย่อมบานหล่นเปล่าตายมากมายเอย

ถอดคำประพันธ์.....

๑๕. ชากเฝ้าชากศพ  
เช่นชาวบ้านบางระจันชั้นรำบาย  
ไม่เช่นนั้นท่านกวีเช่นศรีปราชญ์  
หรือผู้กู่บ้านเมืองเรื่องปัญญา

อาจเป็นชากนักรบผู้กล้าหาญ  
กับหม่อมมานมาประทุษอยู่ธยา  
นอนอนาถเล่าให้ไว้รักษา  
อาจจะมานอนจมถมดินเอย

ถอดคำประพันธ์.....

๑๘. มักเฝ้ามักใหญ่  
อำพรางความจริงใจไม่แพรงพราย  
มุ่งแต่ไปรยเครื่องปรุงจรงกลิ่น  
ลงในเพลิงเกียรติศักดิ์ประจักษ์ตั้ง

ก่นแต่ไฝฝืนฟุ้งตามมุ่งหมาย  
ไม่ควรอวยก็ต้องอวยหมายปิดบัง  
คือความพุ่มพวยสินลั่นโอหัง  
เปลวเพลิงปลั่งหอมกลบตลบเอย

ถอดคำประพันธ์.....

# ให้นักเรียนทำใบงาน

เรื่อง

ถอดคำประพันธ์

กลอนดอกสร้อยรำพึงในป่าช้า

ตัวอย่างใบงาน เรื่อง ถอดคำประพันธ์ กลอนดอกสร้อยรำพึงในป่าช้า

สามารถดาวน์โหลดได้ที่ [www.dltv.ac.th](http://www.dltv.ac.th)



# ศัพท์ยากควรรู้

รำบาญ

ประทุษ

ม่าน

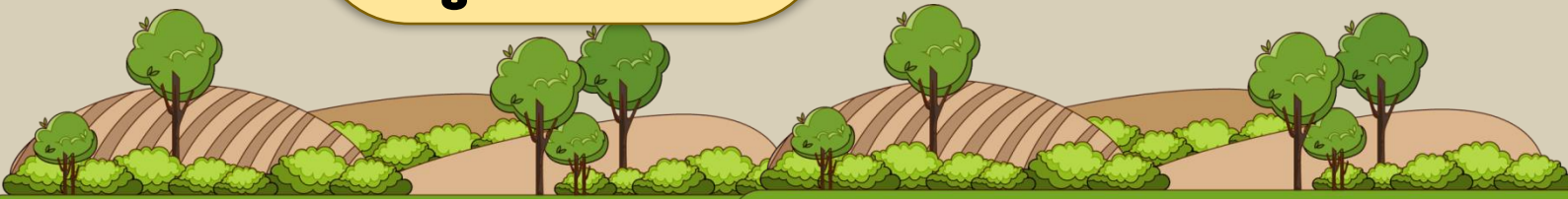
พุ่มฟาย

ชนชาติพม่า

สُرุ่มสُر่าย ใช้จ่ายเกินฐานะ

รบ

ทำร้าย





# ศัพท์ยากควรรู้

ชื่อ

สันโดษ

กวีเถื่อน

ความยินดีหรือพอใจเท่าที่  
ตนมีอยู่หรือเป็นอยู่

เย็น ร่ม ชื่น

คนที่มีความรู้ระดับชาวบ้าน



กิจกรรม ถอดคำประพันธ์

กลอนดอกลสร้อยรำพึงในป่าช้า



๑๓. ความเฝ้าความรู้  
หมดโอกาสที่จะซี้ต่อนี้ไป  
อันความยากหากให้ไว้ศึกษา  
หมดทุกข์ขลุ่กแต่กิดคิดหากิน

เป็นเครื่องซู้ซี้ทางสว่างไสว  
ละห้วงโยยยากรู้ลงสู่ดิน  
ย่นปัญญาความรู้ยู่แค่ถิ่น  
กระแสวิญญาณงันเพียงนั้นเอย

ถอดคำประพันธ์ .....

๑๔. ดวงเฝ้าดวงมณี  
หรือใต้ห้องห้องสมุทรสุดสายตา  
บุปผชาติชูสีและมิกลิ่น  
ไม่มีใครได้เซยเลยสักคน

มักจะลี้ลับอยู่ในภูผา  
ก็เสื่อมซาสิ้นชมนิยมชน  
อยู่ในถิ่นที่ไกลเช่นไพรสมณฑ  
ย่อมบานหล่นเปล่าตายมากมายเอย

ถอดคำประพันธ์.....

๑๕. ชากเฝ้าชากศพ  
เช่นชาวบ้านบางระจันชั้นรำบาย  
ไม่เช่นนั้นท่านกวีเช่นศรีปราชญ์  
หรือผู้กู่บ้านเมืองเรื่องปัญญา

อาจเป็นชากนักรบผู้กล้าหาญ  
กับหม่อมมานมาประทุษอยุทธยา  
นอนอนาถเล่าให้ไว้รักษา  
อาจจะมานอนจมถมดินเอย

ถอดคำประพันธ์.....

๑๘. มักเฝ้ามักใหญ่  
อำพรางความจริงใจไม่แพรงพราย  
มุงแต่ไปรยเครื่องปรุงจรงกลิ่น  
ลงในเพลิงเกียรติศักดิ์ประจักษ์ตั้ง

ก่นแต่ไฝฝืนฟุ้งตามมุงหมาย  
ไม่ควรอวยก็ต้องอวยหมายปิดบัง  
คือความพุมพายสินลั่นโอหัง  
เปลวเพลิงปลั่งหอมกลบตลบเอย

ถอดคำประพันธ์.....

# ให้นักเรียนทำใบงาน

เรื่อง

ถอดคำประพันธ์

กลอนดอกสร้อยรำพึงในป่าช้า

ตัวอย่างใบงาน เรื่อง ถอดคำประพันธ์ กลอนดอกสร้อยรำพึงในป่าช้า

สามารถดาวน์โหลดได้ที่ [www.dltv.ac.th](http://www.dltv.ac.th)

๑๓. ความเอ๋ยความรู้  
หมดโอกาสที่จะซี้ต่อนี้ไป  
อันความยากหากให้ไร่ศึกษา  
หมดทุกข์ขลุ่กแต่กิจคิดหากิน

เป็นเครื่องชูชี้ทางสว่างไสว  
ละห้วงโยอยากรู้ลงสู่ดิน  
ย่นปัญญาความรู้อยู่แค่ถิ่น  
กระแเสวิญญาณงันเพียงนั้นเอย



๑๔. ดวงเฝ้าดวงมณี

หรือใต้ท้องห้องสมุทรสุดสายตา

บุปผชาติชูลีและมิกลีน

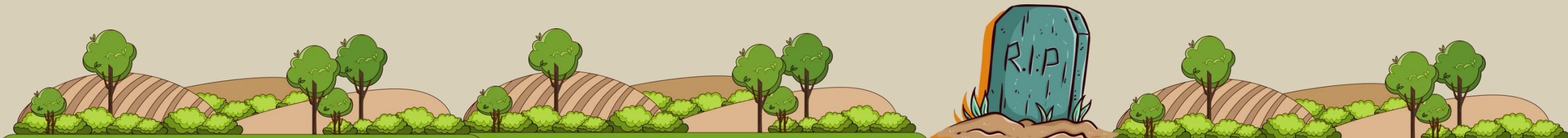
ไม่มีใครได้เซยเลยสักคน

มักจะลึลับอยู่ในภูผา

ก็ล้อมซาสิ้นชมนิยมชน

อยู่ในถิ่นที่ไกลเช่นไพรสณฑ์

ย่อทบานหล่นเปล่าตายมากมายเอย



## ๑๕. ซากเอี้ยซากศพ

เช่นชาวบ้านบางระจันชั้นรำบาญ  
ไม่เช่นนั้นท่านกวีเช่นศรีปราชญ์  
หรือผู้กู่บ้านเมืองเรื่องปัญญา

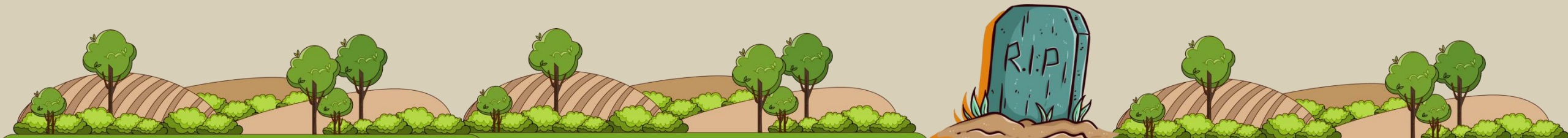
อาจเป็นซากนักรบผู้กล้าหาญ  
กับหมู่มาหมาดมาประทุษอยุธยา  
นอนอนาถเล่ห์ไ้ไร้ภาษา  
อาจจะมานอนจมถมดินเอย





๑๘. มักเอ๋ยมักใหญ่  
อำพรางความจริงใจไม่แพรงพราย  
มุ่งแต่ไปรยเครื่องปรุงจรงกลิน  
ลงในเพลึงเกียรตคักดีประจักษตั้ง

ก่นแต่ไฟ่ฝืนฟุงตามมุ่งหมาย  
ไม่ควรอายก็ต้อองอายหมายปิดบัง  
คือความพุมฟายลึนลึนโอหัง  
เปลวเพลึงปลั่งหอมกลบตลบเอย



๑๙. ห่างเอ๋ยห่างไกล  
แต่สิ่งซึ่งเหลวไหลใส่อาตมา  
เพื่อนรักษาความสราญฐานวิเวก  
สันโดษดับฟุ้งซ่านทะยานใจ

ห่างจากพวกมักใหญ่ฝักใฝ่หา  
ความมักน้อยชาวนาไม่น้อมไป  
ร่วมซื้อแจกหุบเขาลำเนาไศล  
ตามวิสัยชาวนาเย็นกว่าเอย



## ๒๐. ศพแฉะศพไพร่

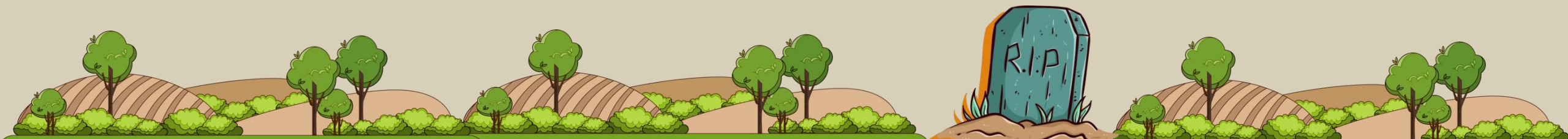
ไม่เกรงใครนินทาว่าประจาน  
ถึงบางที่มีบ้างเป็นอย่างเลิศ  
พอเตือนใจได้บ้างในทางบุญ

ไม่มีใครขึ้นชื่อระบือขาน

ไม่มีการจารึกบันทึกคุณ

ก็ไม่ฉูดฉาดเชิดประเสริญสุนทร

เป็นเครื่องหนุนนำเหตุสังเวชเอ๋ย



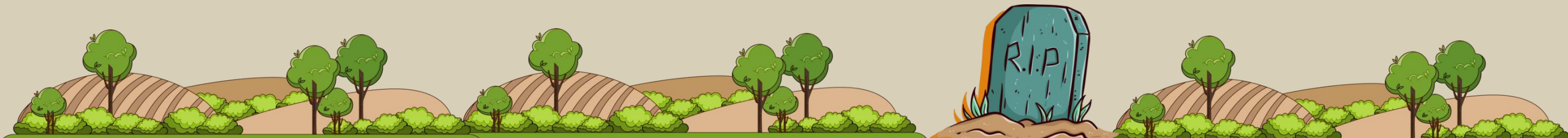
๒๑. ศพเฝ้าศพสูง  
จารึกคำสำนวนชวนสัการ  
ซึ่งอย่างดีก็มีกวีเถื่อน  
อุทิศสิ่งซึ่งสร้างตามทางธรรม

เป็นเครื่องจูงจิตให้เลื่อมใสศานต์  
ผิดกับฐานชวานาคนสามัญ  
จากรึกชื่อปีเดือนวันดับขันธ์  
ของผู้้นผู้้นแก่ผีเอย



๒๒. ห่วงเอยห่วงอะไร  
แม้คนลืมสิ่งใดได้สนิท  
ใครจะยอมละทิ้งซึ่งสิ่งสุข  
ใครจะยอมละแดนแสนสบาย

ไม่ยิ่งใหญ่เท่าหวังดวงชีวิต  
ก็ยังคิดขึ้นได้เมื่อใกล้ตาย  
เคยเป็นทุกข์ห่วงใยเสียได้ง่าย  
โดยไม่ชยตาไฟอาลัยเอย



## ๒๓. ดวงเอ๋ยดวงจิต

ย่อมลະชีพเคยสุขสนุกสบาย

ละถึนที่สำราญเบิกบานจิต

หมดวิตกหมดเสียดายหมดหมายปอง

ลืมนนทกิจการงานทั้งหลาย

เคยเสียดายเคยวิตกเคยปกครอง

ซึ่งเคยคิดใฝ่เฝ้าเป็นเจ้าของ

ไม่พินหลังเหลียวมองด้วยซ้ำเอ๋ย





# คำถาม

กลอนดอกสร้อยรำพึงในป่าช้าเสนอ  
เนื้อหาเกี่ยวกับเรื่องใดบ้าง





คำถาม

กลอนดอกสร้อยรำพึงในป่าช้าให้  
ความรู้สึกอย่างไรบ้าง

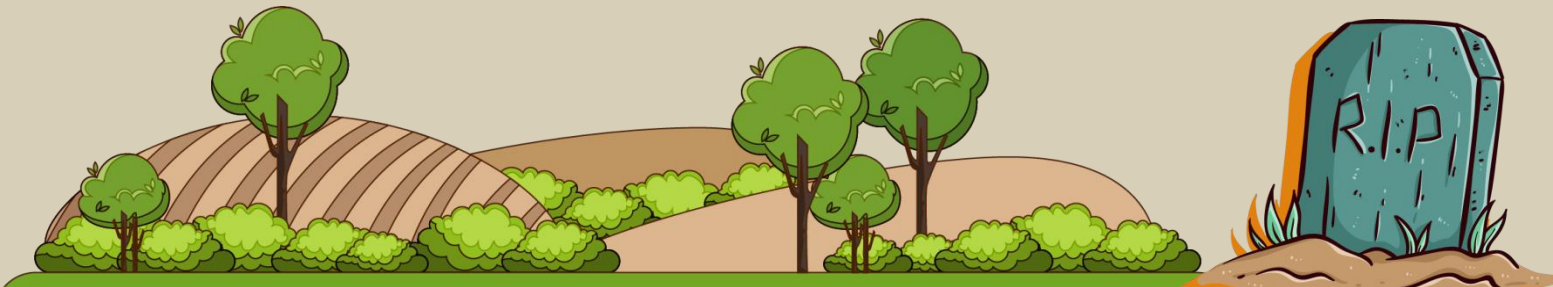






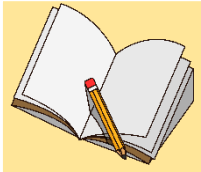
คำถาม

นักเรียนชื่นชอบบทประพันธ์ใด  
เพราะเหตุใด



# กลอนตอกกลร้อขร่าพ้งในป่าช้า

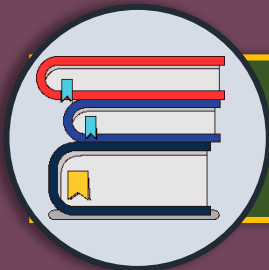




## บทเรียนครั้งต่อไป

เรื่อง คุณค่าและข้อคิด

กลอนดอกสร้อยรำพึงในป่าช้า



### สิ่งที่ต้องเตรียม

หนังสือวรรณคดีและวรรณกรรมชั้นมัธยมศึกษาปีที่ ๒

ปากกาสี

สามารถดาวน์โหลดได้ที่ [www.dltv.ac.th](http://www.dltv.ac.th)