

วิชา ภาษาไทย

กลอนดอกสร้อยรำพึงในป่าช้า (๒)

รหัสวิชา ท๒๒๑๐๒ ชั้นมัธยมศึกษาปีที่ ๒

ครูผู้สอน ฟารีตะวัน เบญญาภาจ





คำถาม

แต่ทุกคนมีความอ่อนไหวกับเรื่องต่าง ๆ
ไม่เหมือนกัน เรื่องใดมักจะทำให้นักเรียน
เกิดความ **สะเทือนใจ**





กิจกรรมทบทวนความรู้

ประวัติความเป็นมา

ผู้ประพันธ์/ผู้แปล





กิจกรรมทบทวนความรู้

ลักษณะการประพันธ์

จุดประสงค์การประพันธ์



กิจกรรม ถอดคำประพันธ์

กลอนดอกลสร้อยรำพึงในป่าช้า



กิจกรรม

เรียนรู้ศัพท์ที่ยาก กลอนดอกกล่อขำรำพึงในป่าช้า





ศัพท์ยากควรรู้

ฝ่าย

ทิวากาล

ปถพี

คราววิกาล

เวลากลางวัน

เวลากลางคืน

เคลื่อนจากที่

แผ่นดิน





ศัพท์ยากควรรู้

แจ้

แตกขั้วญ

ซ่อง

ฉายา

ที่อยู่

เงา ร่มไม้

ลักษณะของต้นไม้เตี้ยๆที่มีกิ่งแผ่

ทำให้ตกใจ ทำให้เสียขวัญ





ศัพท์ยากควรรู้

ดุชนี

ผาย

หางยาม

ลาญ

แตกหัก ทำลาย

หางไถตอนที่มีมือถือ

เคลื่อนจากที่

อาการหนึ่งซึ่งแสดงถึงการยอมรับ





ศัพท์ยากควรรู้

ชั้น

ความเป็นไป

ประวัติ

ร่างกาย

วิธีการ

นอกแบบ เกินวิสัยปกติ

อีก

ยิ่งใหญ่มาก



มทกถามุข

กลอนตอกกลร้อขร่าพ้งในป่าช้า

นาคะประทีป เรียบเรียง



มทกถา मुख

กลอนดอกสร้อยรำพึงในป่าช้า

นาคะประทีป เรียบเรียง

ตั้งได้ยินมา สมัยหนึ่ง ผู้มีชื่อต้องการ
ความวิเวก, เข้าไปนั่งอยู่ ณ ที่สงัดในวัด
ชนบท เวลาตะวันรอน ๆ, จนเสียงระฆังย่า
บอกสิ้นเวลาวัน

มทกถา मुख

กลอนดอกสร้อยรำพึงในป่าช้า

นาคะประทีป เรียบเรียง

ฝูงโคกระบือ และ พวกชาวนาพากันกลับที่อยู่เป็นหมู่ ๆ. เมื่อสิ้นแสงตะวันแล้ว ได้ยินแต่เสียงจิ้งหรีดเรไรกับเสียงเกาะในคอกสัตว์.



บทกถา मुख

กลอนตอกกลสร้อยรำพึงในป่าช้า

นาคะประทีป เรียบเรียง

นกแสกจับอยู่บนหอรระฆังก็ร้องส่ง
สำเนียง. ณ ที่นั้นมีต้นไทรต้นโพธิ์สูงใหญ่
ใต้ต้นล้วนมีเนินหญ้า กล่าวคือที่ฝังศพ
ต่าง ๆ อันแลเห็นด้วยเดือนฉาย.



มทกถา मुख

กลอนตอกกลักรอขร่าพิ่งโน่นป่าช้า

นาคะประทีป เรียบเรียง

ศพในที่เข่นนั้นก็เป็นศพชาวไร่
ชาวนานั่นเอง. ผู้นั้นมีความรู้สึกซึ่งเยือก
เย็นใจอย่างไร แล้วร่าพิ่งอย่างไรในหมู่ศพ,
ได้เขียนความในใจออกมาสู่กันดังต่อไปนี้



๑. วังเอ๋ยวังเวง

ฝูงวัวควายแผ่ยลาทิวากาล

ชาวนาเหนื่อยอ่อนต่างจรกลับ

ทิ้งทุ่งให้มืดมัวท่วมนทล

หง่างเหง่ง! ย่ำคำระฆังขาน

ค่อยค่อยผ่านท้องทุ่งมุ่งถิ่นตน

ตะวันลับอัปแสงทุกแห่งหน

และทิ้งตนตูเปลี่ยวอยู่เดียวเอย



๒.ยามเอ๋ยยามนี้

อากาศเย็นเยือกหนาวคราววิกาล

มีก็แต่จิ้งหรีดกระกรีดกริ่ง!

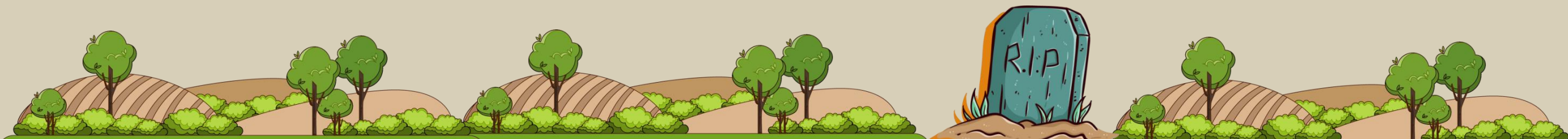
คอกควายว้าวร้าวกะระเปาะเปาะ! เพียง

ปลถพีมีดมัวทั่วสถาน

สังตปานป่าใหญ่ไร้สำเนียง

เรไรหรือ! ร้องขรมระงมเสียด

รู้ว่าเสียดกระแ่วแผล้วแผล้วเอย



๓.นกเอี้ยงนกแสก

อยู่บนยอดดหอรชั้งบังแสงจันทร์
เหมือนมันฟ้องดวงจันทร์ให้ฝันดู
ถือเป็นรโหฐานนมนานมา

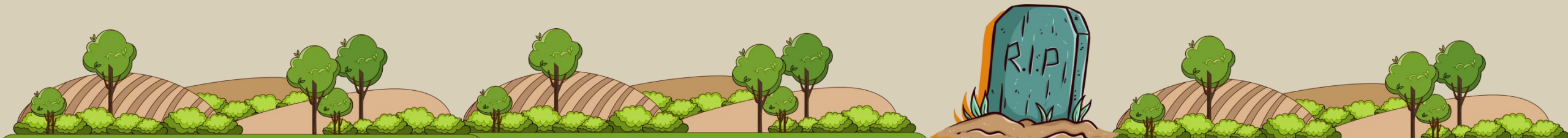
จับจ้องร้องแจ็กเพียงแถกขวัญ
มีเถาวัลย์รุงรังถึงหลังคา
คนมาสู่ช่องพักมันรักษา
ให้เลื่อมผาสุกสันต์ของมันเอย



๔. ต้นเอยต้นไทร

และต้นโพธิ์พุ่มแจ้แผ่ฉายา
ล้วนร่างคนในเขตประเทศนี้
แห่งหลุมลึกลานสดระทดใจ

สูงใหญ่รากล้อยห้อยระย้า
มีเนินหญ้าใต้ต้นเกลื่อนกล่นไป
ดูขมื่นอนราย ณ ภายใต้
เรายังไถ่หลุมนั้นทุกวันเอย

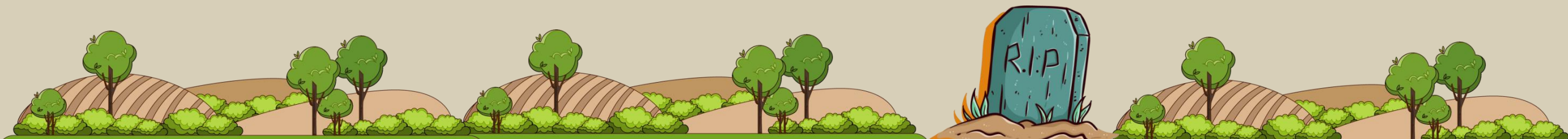


๕.หมดเอ๋ยหมดหวัง หมดดวงวิญญาณลาญสลาย
ถึงลมเข้าช่วยขึ้นรินสบาย เตือนนกแอ่นลมผายแผดสำเนียง
อยู่ตามโรงมุงฟางข้างข้างนั้น ทั้งไก่ขันแข่งดูเหว้าระเร้าเสียง
ไอ้เหมือนปลุกร่างกายนอนรายเรียง พันสำเนียงที่จะปลุกให้ลุกเอย



๖. ทอดแอดทอดทิ้ง
ทิ้งเพื่อยากแม่เหี้ยหาข้าวปลา
ทิ้งทั้งหนูน้อยน้อยร่อยร่อยรับ
เข้ากอดคอฉอเลาะเสนาะกรรม

ยามหนาวผิงไฟล้อมอยู่พร้อมหน้า
ทุกเวลาเข้าเย็นเป็นนิรันดร์
เห็นพ่อกลับปลื้มเปรมเกษมสันต์
สารพันทอดทิ้งทุกสิ่งเอย



๗. กองเอ๋ยกองข้าว

เกิดเพราะการเก็บเกี่ยวด้วยเคียวใคร

เข้าก็ขับโคกระบือถือคันไถ

ยัดหางยามยักษ์ไปตามใจจินต์

กองสูงราวโรงนายิ่งน่าใคร่

ใครเล่าไถคราดพินพินแผ่นดิน

สำราญใจตามเขตประเทศถิ่น

หางยามผินตามใจเพราะใครเอ๋ย



๘. ตัวเอ๋ยตัวทะยาน

ดูถูกกิจฆาตนาสารพัน

เขาเป็นสุขเรียบเรียบเงียบสงัด

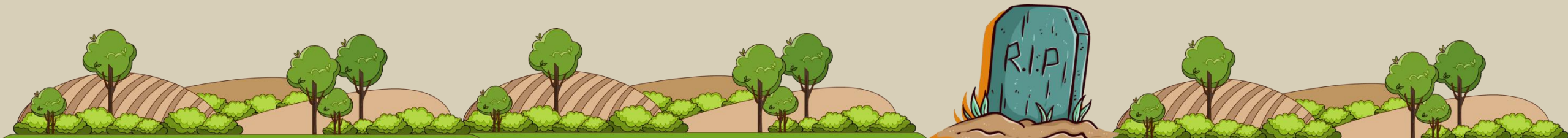
ขออย่าได้แย้เยาะพูดเราะราน

อย่าบันดาลจิตใจให้ไฟฝัน

และความครอบครองกันอันชื่นบาน

มีปวัตน์เป็นไปไม่วิตถาร

ดูหมิ่นการเป็นอยู่เพื่อนตุเอ๋ย



๙.สกุลเอ๋ยสกุลสูง

อำนาจนำความสง่าอำอินทรีย์
ความร่ำรวยอวยสุขให้ทุกอย่าง
วิถีแห่งเกียรติยศทั้งหมดนั้น

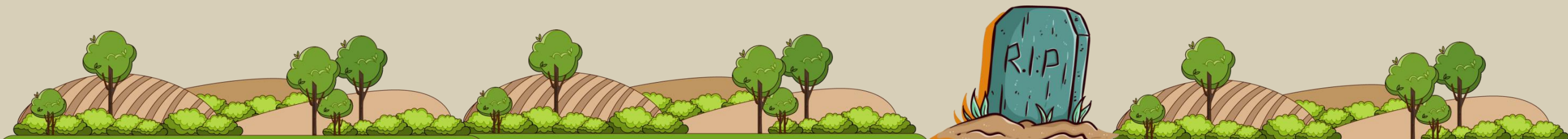
ชักจูงจิตพुरुชศักดิ์ศรี

ความงามนำให้มีไมตรีกัน
เหล่านี้ต่างรอตายทำลายชั้น
แต่ล้วนผันมาประจบหลุมศพเอ๋ย



๑๐. ตัวเอ๋ยตัวหยิ่ง
เห็นจมดินน่าสลดระทดใจ
ไม่เหมือนอย่างบางศพญาติตบแต่ง
สร้างสถานการบุญหนุนพลี

เจ้าอย่าชิงติซากว่ายากไร้
ที่ระลึกสิ่งไรก็ไม่มี
เครื่องแสดงเกียรติเลิศประเสริฐศรี
เป็นอนุสาวรีย์สง่าเออย



๑๑.ที่เอ๋ยที่ระลึก

ก็ไม่ชวนชีพดับให้กลับคืน

เสียงประกาศเกียรติเอิกเกริกกลั่น

ล้วนเป็นคุณแก่ผู้ยังไม่วางวาย

ถึงอธิกงามลบในภาพฝัน

เสียงชมชื่นเชิดชูคุณผู้ตาย

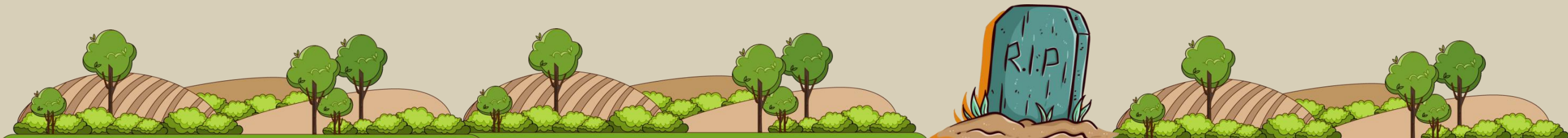
จะกระเทือนถึงกรรมนั้นอย่าหมาย

ชูเกียรติญาติไปภายภาคหน้าเอ๋ย



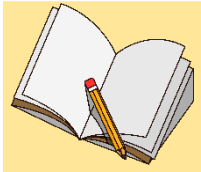
๑๒.ร่างเอ๋ยร่างกาย
อย่าดูถูกถีนี่ว่าที่ทราม
อาจจะเป็นเจดีย์มีพระศพ
ประเสริฐด้วยสัตตรัตน์จรัสชัย

ยามตายจมพื้นดาษดินหลาม
อาจขึ้นชื่อลือนามในก่อนไกล
แห่งจอมภพจักรพรรดิภักษัตริย์ใหญ่
ณ สมัยก่อนกาลบูรณเอย



กลอนตอกกลักรอฆกส่าวถึงสงโตม่าง





บทเรียนครั้งต่อไป

เรื่อง กลอนดอกสร้อยรำพึงในป่าช้า (๓)



สิ่งที่ต้องเตรียม

หนังสือวรรณคดีและวรรณกรรมชั้นมัธยมศึกษาปีที่ ๒

ปากกาสี

สามารถดาวน์โหลดได้ที่ www.dltv.ac.th