

# รายวิชา ภาษาไทย

เรื่อง ระบุข้อสังเกตจากงานเขียน(๑)

รหัสวิชา ท๒๒๑๐๒ ชั้นมัธยมศึกษาปีที่ ๒

ครูผู้สอน ฟาริเดาะห์ เบญญาการ



“เท้า” เป็นอวัยวะเล็ก ๆ ที่มีความสำคัญต่อร่างกาย และการดำรงชีวิต ปัจจุบันหลายครอบครัวมักมองข้าม การดูแลเท้าน้อยกว่าเรื่องอื่น ๆ หรือส่วนอื่น ๆ ในร่างกาย แต่หาว่าไม่รู้ไม่ว่ามนุษย์ใช้เท้าในการเดินชั่วชีวิตประมาณ ๑๘๔,๐๐๐ กิโลเมตร หรือ ๔ เท่าของระยะรอบโลก นั้นแสดงให้เห็นว่าเท้าต้องทำงานหนักทุกวัน



จนบางครั้งเกิดอาการป่วยขึ้นมา ก็เป็นไปได้ถ้าไม่รู้จักดูแล  
และรักษาอาการป่วยให้ตรงจุด ดังนั้นสิ่งที่เรียกว่า “เท้า” คือ  
สิ่งที่ทำให้เรายืนหยัดได้จนถึงทุกวันนี้ การดูแลอย่างเข้าใจ  
และใส่ใจไม่น้อยไปกว่าส่วนอื่น ๆ ของร่างกายนั้น จะทำให้  
เท้ามีสุขภาพดีและแข็งแรง คงถึงเวลาแล้ว ที่เราทุกคนควร  
หันมาดูแลอวัยวะสำคัญอย่าง “เท้า” กันให้มากขึ้น

โรงพยาบาลเชียงใหม่



ระบุข้อสังเกตจากงานเขียน

การชวนเชื่อ การโน้มน้าว และความ

สมเหตุสมผลของงานเขียน

จากการอ่าน

ตัวชี้วัด ท ๑.๑ ม. ๒/๖,ม. ๒/๘



# ให้นักเรียนศึกษาบัตร

## ความรู้

### เรื่อง

### ระบุข้อสังเกตการชวนเชื่อ

### การโน้มน้าวหรือความสมเหตุสมผล

### ของงานเขียน



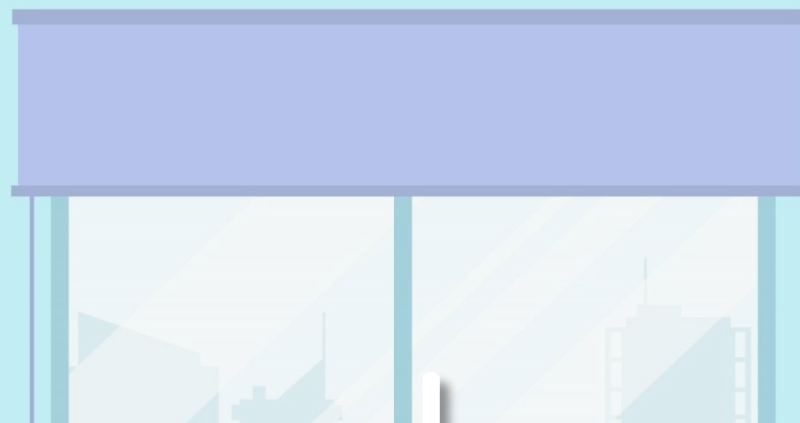
บัตรความรู้ เรื่อง ข้อสังเกตการชวนเชื่อ การโน้มน้าวหรือความสมเหตุสมผลของงานเขียน  
วิชาภาษาไทย ท๒๒๑๐๒ ชั้นมัธยมศึกษาปีที่ ๒

\*\*\*\*\*

การชวนเชื่อ คือ การชวนเชื่อ เป็นการเขียนที่มุ่งให้ผู้อ่านเชื่อเพื่อผลประโยชน์บางประการที่ผู้เขียนได้รับ เช่น การชวนเชื่อในสรรพคุณของสินค้า งานเขียนประเภทชวนเชื่อนี้มักให้ข้อมูลเกินจริง ผู้อ่านจึงควรพิจารณาไตร่ตรองอย่างรอบคอบ

- ❖ การโน้มน้าว คือ การพยายามของผู้ส่งสารที่ต้องการจะเปลี่ยนความเชื่อ ทศนคติ ค่านิยม ตลอดจนการกระทำของบุคคลอื่น ๆ โดยใช้กลวิธีต่าง ๆ มาสนับสนุนให้เกิดการยอมรับหรือเปลี่ยนแปลงตามจุดประสงค์ของผู้ส่งสาร ซึ่งมีทั้งด้านบวกและด้านลบ
- ❖ ความสมเหตุสมผลของงานเขียน คือ มีเหตุผลสมควร มีเหตุผลรับกัน เช่น คำชี้แจงของเขาสมเหตุสมผล เขาอภิปรายได้สมเหตุสมผล

การส่งสารที่น่าเชื่อถือสามารถโน้มน้าวใจผู้รับสารได้ ผู้เขียนจะต้องมีความรู้ สามารถอธิบายเหตุผลได้ถูกต้องน่าเชื่อถือและเป็นไปในทางที่ดีมีประโยชน์ต่อส่วนรวม



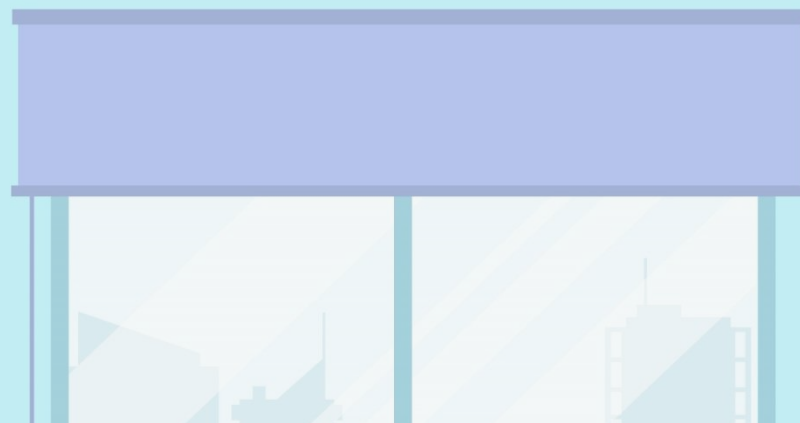
การชวณเชอ คือ....



# การชวนเชื่อ

เป็นการเขียนที่มุ่งให้ผู้อ่านเห็นประโยชน์  
บางประการที่จะได้รับ เช่น การชวนเชื่อ  
ในสรรพคุณของสินค้า





การโน้มน้าว คือ....

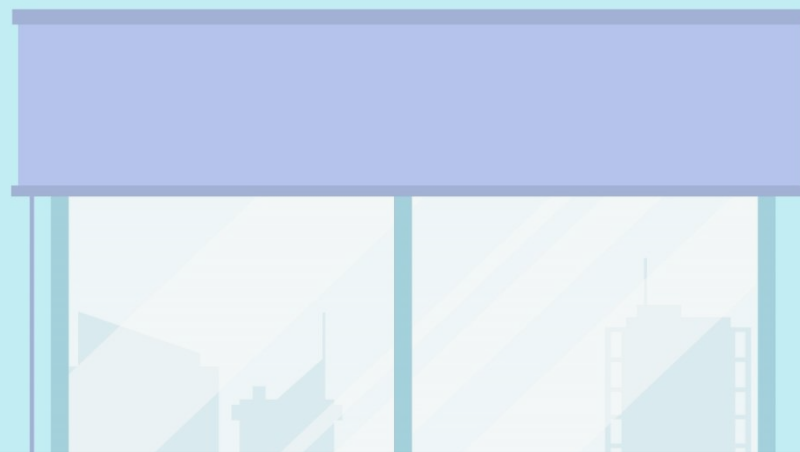




# การโน้มน้าว

เป็นการพยายามของผู้ส่งสารที่ต้องการ  
จะเปลี่ยนความเชื่อทัศนคติ ค่านิยม  
การกระทำของบุคคลอื่น โดยใช้กลวิธีต่าง ๆ  
ซึ่งมีทั้งด้านบวกและด้านลบ





ความสมเหตุสมผล คือ....



# ความสมเหตุสมผลของงานเขียน

มีเหตุผลสมควร มีเหตุผลรับกัน เช่น  
คำชี้แจงของเขาสมเหตุสมผล เขาอภิปราย  
ได้สมเหตุสมผล



การใช้ NGV จะประหยัดเชื้อเพลิงได้มากกว่า LPG ประมาณ ๒๕% และเนื่องจาก NGV มีความดันสูง อุปกรณ์การติดตั้งจึงต้องเป็นไปตามมาตรฐานที่กำหนด แต่ทั้งนี้ NGV มีความปลอดภัยมากกว่า LPG เนื่องจาก LPG เป็นแก๊สที่หนักกว่าอากาศจึงมีการสะสมและลุกไหม้ได้ง่าย



โคลนทะเลสาบเดคซีนำเข้าจากประเทศจอร์แดน อุดมไปด้วยแร่ธาตุต่าง ๆ ช่วยในการฟื้นฟูบำรุงและให้ความชุ่มชื้นแก่ผิว ช่วยผลัดผิวเก่าให้ผิวใหม่แลดูกระจ่างใส ทั้งยังเป็นสครับอ่อน ๆ ช่วยให้ผิวพรรณสะอาดไม่ระคายเคืองผิว สามารถนำมาพอกและสครับผิว และใช้หมักผมได้



# กิจกรรม

ระบุข้อสังเกตจาก  
งานเขียน



# ใบงาน

## เรื่อง

### ระบุข้อสังเกตการชวนเชื่อ การโน้มน้าวหรือความสมเหตุสมผล ของงานเขียน



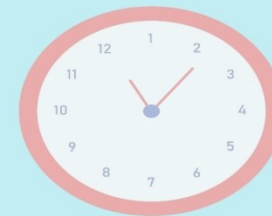
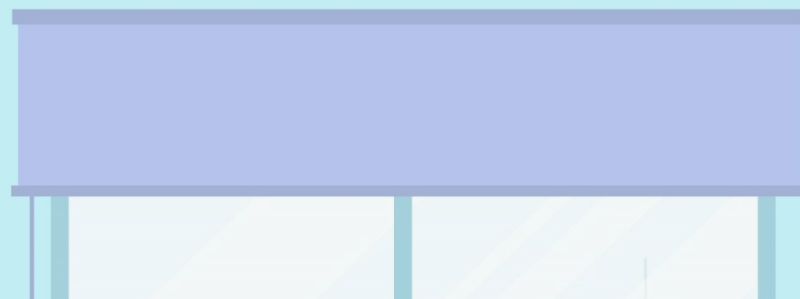
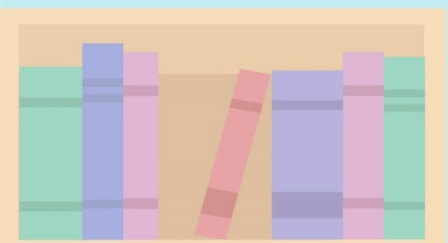
ใบงาน เรื่อง ระบุข้อสังเกตการชวนเชื่อ การโน้มน้าวหรือความสมเหตุสมผลของงาน  
เขียนวิชาภาษาไทย ท๒๒๑๐๒ ชั้นมัธยมศึกษาปีที่ ๒

๑. ให้นักเรียนยกตัวอย่างภาษาที่โน้มน้าวใจ ในงานเขียนจากหนังสือพิมพ์  
วารสาร นิตยสาร (มา ๕ ตัวอย่าง)

๒. นักเรียนคิดว่าภาษาที่โน้มน้าวใจในข้อ ๑ มีวิธีการชวนเชื่อ โน้มน้าวใจอย่างไร  
สมเหตุสมผลเพียงใด

๓. ให้นักเรียนยกตัวอย่างภาษาที่ใช้ในการเชิญชวน รณรงค์ หรือขอความ  
ช่วยเหลือ (๕ตัวอย่าง) ตัวอย่าง เชิญร่วมบริจาคโลหิต

๔. ให้นักเรียนเปรียบเทียบภาษาโฆษณาชวนเชื่อกับภาษาเชิญชวนว่าต่างกัน  
อย่างไร



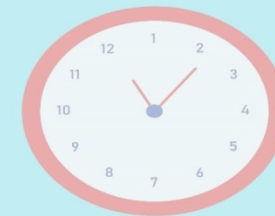
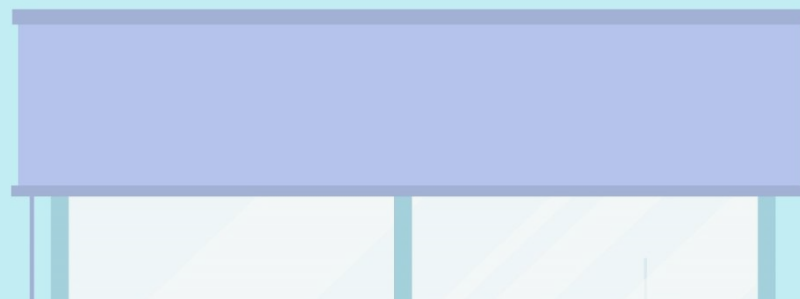
ให้นักเรียนยกตัวอย่างภาษาที่ใ้มน่าวใจ

ในงานเขียนจากหนังสือพิมพ์ วารสาร

นิตยสาร





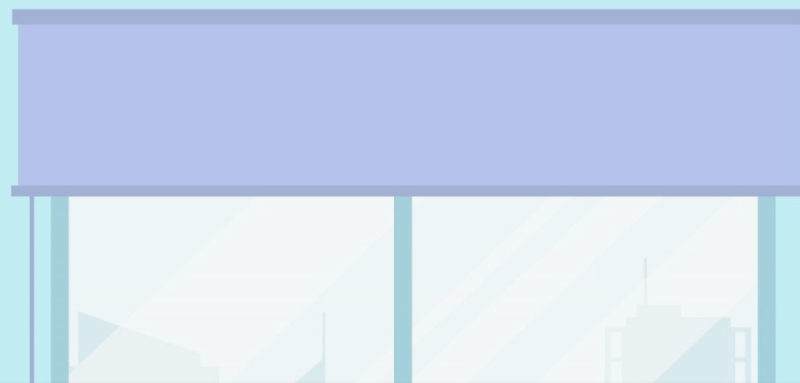


นักเรียนคิดว่าภาษาที่โน้มน้าวใจในข้อ ๑

มีวิธีการชวนเชื่อ โน้มน้าวใจอย่างไร

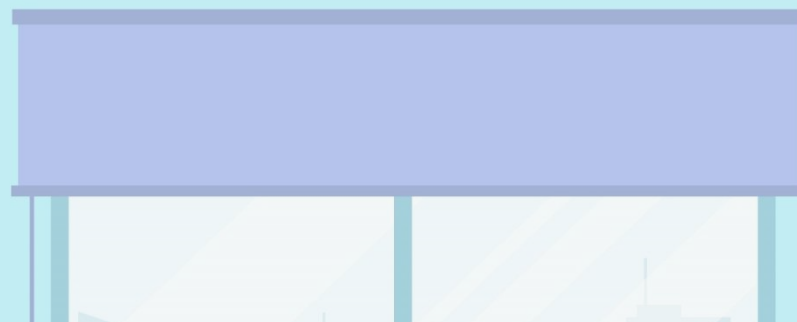
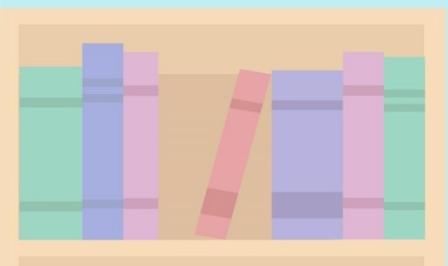
สมเหตุสมผลเพียงใด





ให้นักเรียนยกตัวอย่างภาษาที่ใช้ในการเชิญชวน  
รณรงค์ หรือขอความช่วยเหลือ





ให้นักเรียนเปรียบเทียบภาษาโฆษณา  
ชวนซื้อกับภาษาเชิญชวนว่าต่างกันอย่างไร



# นำเสนอใบงาน

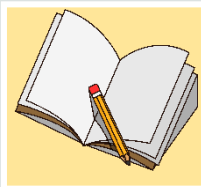
ระบุข้อสังเกตจาก  
งานเขียน



# จำแนกแยกข้อมูล

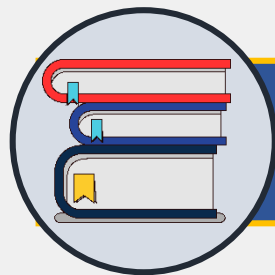
การอ่านงานเขียนประเภทโน้มน้าวใจต้องสังเกตกลวิธีการโน้มน้าวและประเมินความน่าเชื่อถือ จากข้อมูลและเหตุผลที่ผู้เขียนนำเสนอ เพื่อให้ได้รับประโยชน์ที่สามารถนำไปใช้ในชีวิตจริงได้





# บทเรียนครั้งต่อไป

เรื่อง ระบุข้อสังเกตจากงานเขียน (๒)



สิ่งที่ต้องเตรียม

หนังสือเรียนวิชาภาษาไทยชั้นมัธยมศึกษาปีที่ ๒

สามารถดาวน์โหลดได้ที่

[www.dltv.ac.th](http://www.dltv.ac.th)

