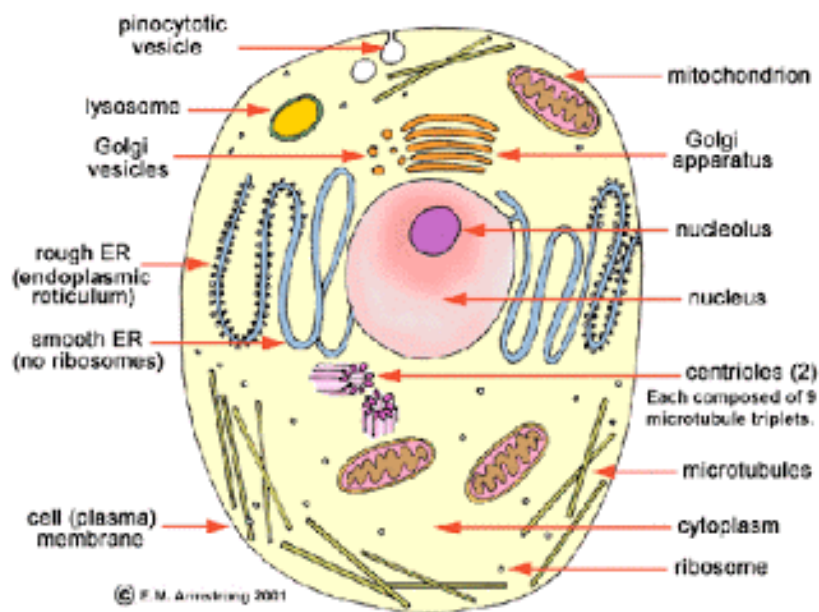


โครงสร้างพื้นฐานของเซลล์



เซลล์มีโครงสร้างพื้นฐานที่สำคัญ 3 ส่วน คือ

1. ส่วนที่ห่อหุ้มเซลล์ แบ่งออกเป็น
 - 1.1 ผนังเซลล์ (Cell Wall)
 - 1.2 เยื่อหุ้มเซลล์ (Cell Membrane)
2. ไซโทพลาซึม (Cytoplasm) ประกอบด้วย
 - 2.1 ไซโทซอล (Cytosol)
 - 2.2 ออร์แกเนลล์ (Organelles)
3. นิวเคลียส (Nucleus) ประกอบด้วย
 - 3.1 เยื่อหุ้มนิวเคลียส (Nuclear Membrane)
 - 3.2 นิวคลีโอพลาซึม (Nucleoplasm) ประกอบด้วย
 - โครมาทิน (Chromatin)
 - นิวคลีโอลัส (Nucleolus)