

รายวิชาวิทยาศาสตร์และเทคโนโลยี

รหัสวิชา ว16101

ชั้นประถมศึกษาปีที่ 6

เรื่อง ประโยชน์ของซากดึกดำบรรพ์ (3)

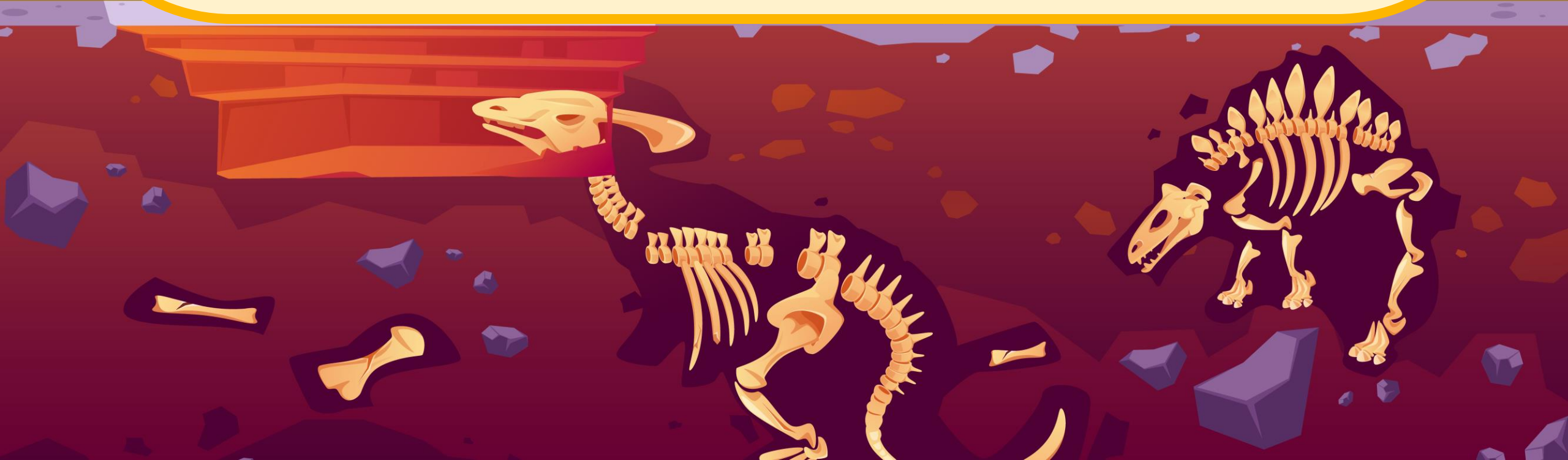
ครูผู้สอน ครูธิดารัตน์ เมฆหมอก

ครูวิทวัฒน์ ศรีเมฆ



กิจกรรมที่ 1

ซากดึกดำบรรพ์มีประโยชน์อย่างไร



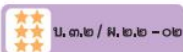


ใบงาน 02

แบบฝึกหัด เรื่องประโยชน์ของซากดึกดำบรรพ์

ใบงาน หน้า 183-184

ชื่อ-สกุล _____ ชั้น _____ เลขที่ _____
 วันที่ _____ เดือน _____ พ.ศ. _____



ใบงาน ๐๒ : แบบฝึกหัด เรื่องประโยชน์ของซากดึกดำบรรพ์

ตอบคำถามต่อไปนี้ให้ถูกต้อง

๑. ซากดึกดำบรรพ์และซากดึกดำบรรพ์ดัชนีแตกต่างกันอย่างไร

๒. ข้อใดกล่าวถูกต้องเกี่ยวกับซากดึกดำบรรพ์

- ๑) ซากดึกดำบรรพ์ทุกชนิดสามารถให้ระบุอายุหินได้
- ๒) ซากดึกดำบรรพ์นำมาใช้ศึกษาวิวัฒนาการของสิ่งมีชีวิตได้
- ๓) หินบริเวณใดก็ตามที่พบซากดึกดำบรรพ์ไดโนเสาร์จะมีอายุหินอยู่ในช่วงเดียวกัน
- ๔) หินบนภูเขาแห่งหนึ่งพบซากดึกดำบรรพ์ปะการัง ในอดีตพื้นที่นี้เคยเป็นทะเลมาก่อน
- ๕) หินในพื้นที่แห้งแล้งแห่งหนึ่งพบซากดึกดำบรรพ์ใบไม้จำนวนมาก ในอดีตพื้นที่นี้อาจเป็นป่ามาก่อน

ทำเครื่องหมาย ✓ ใน
 หน้าข้อความที่เลือกให้ถูกต้อง

ชื่อ-สกุล _____ ชั้น _____ เลขที่ _____
 วันที่ _____ เดือน _____ พ.ศ. _____

๓. ข้อใดเป็นการใช้ประโยชน์ของซากดึกดำบรรพ์ได้อย่างเหมาะสม

- ๑) นำมาเก็บไว้เป็นของสะสมเพื่อจำหน่าย
- ๒) นำมาใช้ศึกษาสภาพแวดล้อมในอดีตของพื้นที่หนึ่ง ๆ
- ๓) นำมาใช้ศึกษาประวัติและวิวัฒนาการของสิ่งมีชีวิตในอดีต

ทำเครื่องหมาย ✓ ใน
 หน้าข้อความที่เลือกให้ถูกต้อง



ตอบคำถามต่อไปนี้ให้ถูกต้อง

1. ซากดึกดำบรรพ์และซากดึกดำบรรพ์ดัดชนิ
แตกต่างกันอย่างไร

ตอบคำถามต่อไปนี้ให้ถูกต้อง

2. ข้อใดกล่าวถูกต้องเกี่ยวกับซากดึกดำบรรพ์



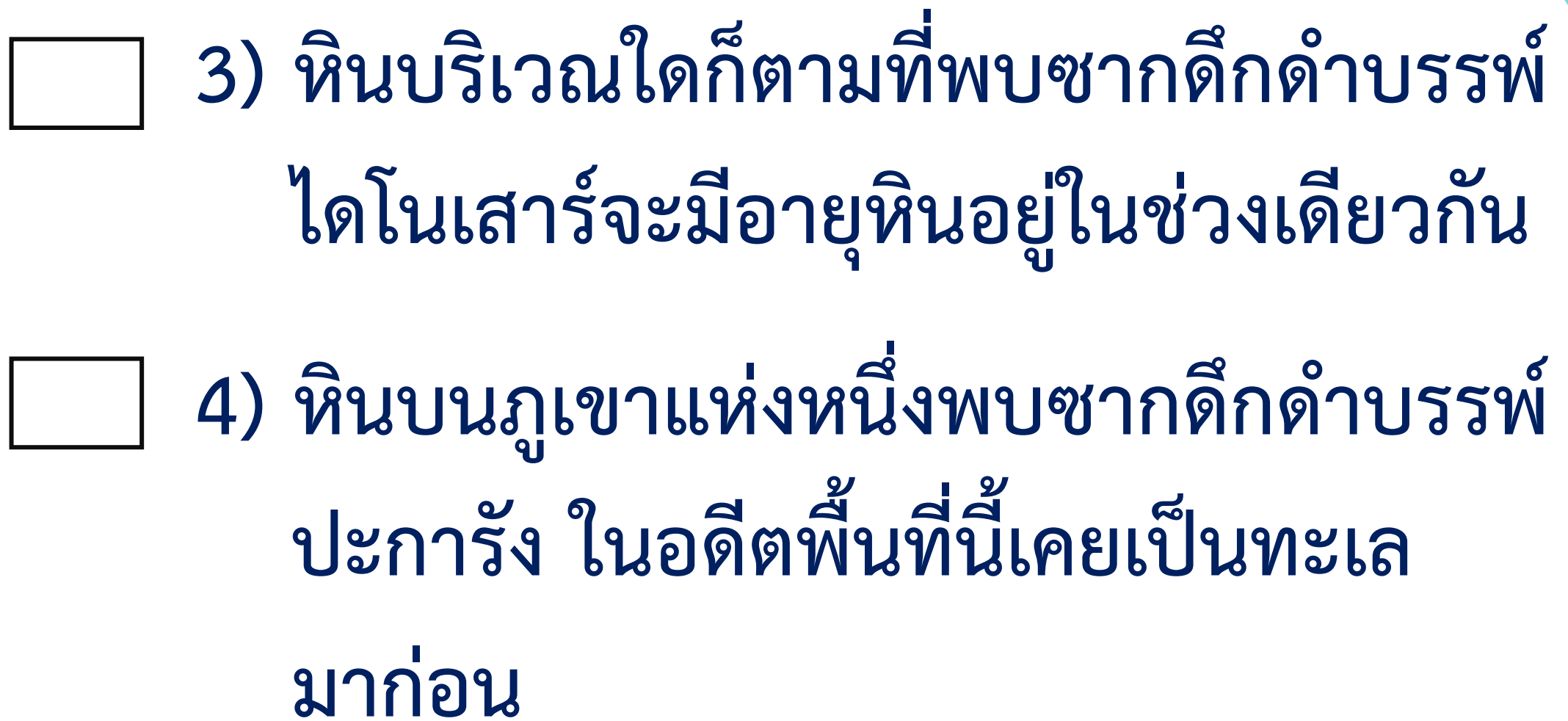
ทำเครื่องหมายถูก ✓
ใน หน้าข้อความ
ที่เลือกให้ถูกต้อง



1) ซากดึกดำบรรพ์ทุกชนิดสามารถใช้
ระบุอายุหินได้



2) ซากดึกดำบรรพ์นำมาใช้ศึกษา
วิวัฒนาการของสิ่งมีชีวิตได้

- 
- 3) หินบริเวณใดก็ตามที่พบซากดึกดำบรรพ์ ไดโนเสาร์จะมีอายุหินอยู่ในช่วงเดียวกัน
 - 4) หินบนภูเขาแห่งหนึ่งพบซากดึกดำบรรพ์ปะการัง ในอดีตพื้นที่นี้เคยเป็นทะเลมาก่อน

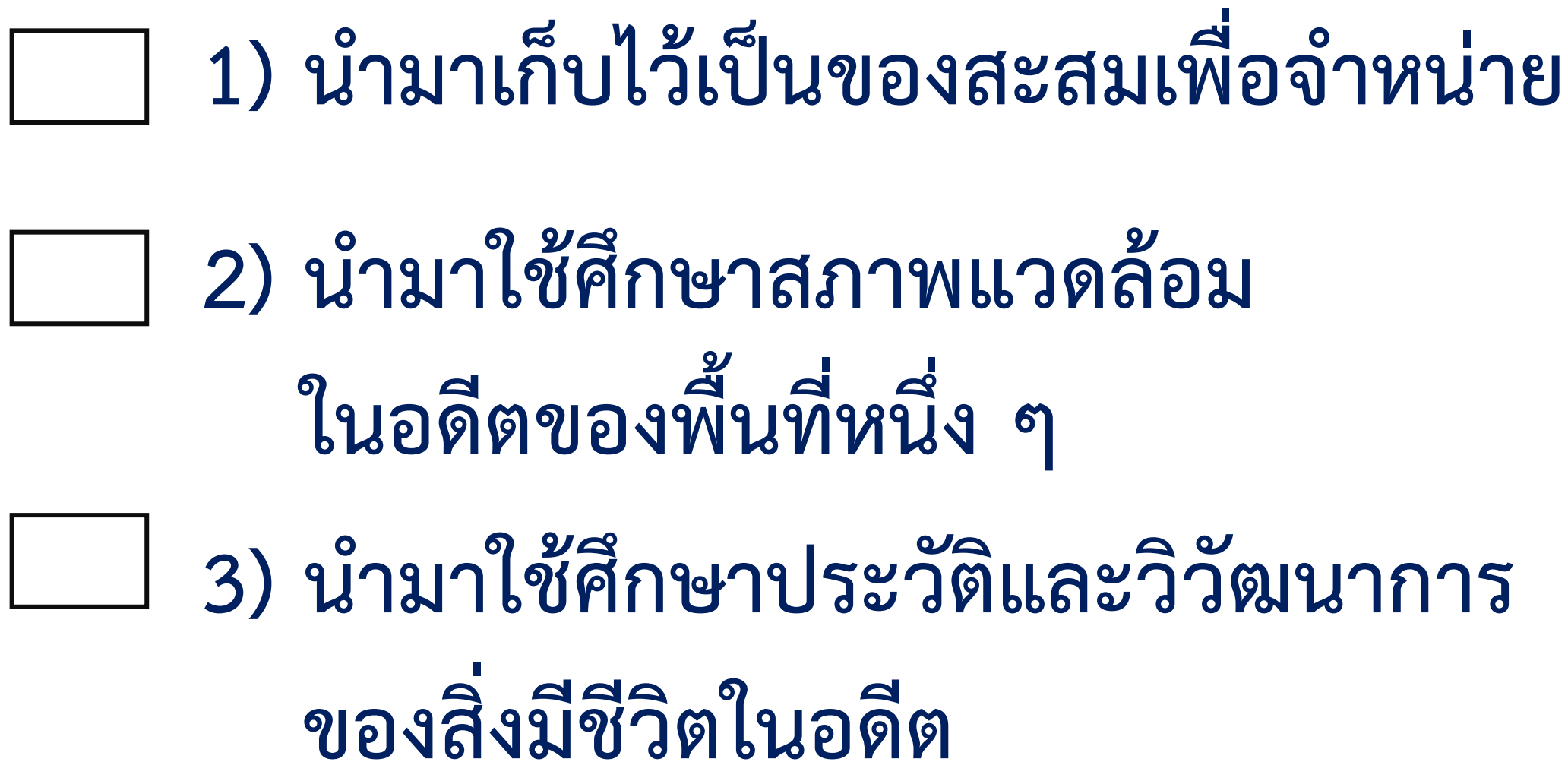
- 
- 5) หินในพื้นที่แห้งแล้งแห่งหนึ่งพบซากดึกดำบรรพ์ใบไม้จำนวนมากในอดีตพื้นที่นี้อาจเป็นป่ามาก่อน

ตอบคำถามต่อไปนี้ให้ถูกต้อง

3. ข้อใดเป็นการใช้ประโยชน์ของซากดึกดำบรรพ์
ได้อย่างเหมาะสม



ทำเครื่องหมายถูก ✓
ใน หน้าข้อความ
ที่เลือกให้ถูกต้อง

- 
- 1) นำมาเก็บไว้เป็นของสะสมเพื่อจำหน่าย
 - 2) นำมาใช้ศึกษาสภาพแวดล้อม
ในอดีตของพื้นที่หนึ่ง ๆ
 - 3) นำมาใช้ศึกษาประวัติและวิวัฒนาการ
ของสิ่งมีชีวิตในอดีต



คำชี้แจงในการทำ
กิจกรรมนักเรียน

- ให้นักเรียนตอบคำถาม
ลงในใบงานหน้า 183-184



คำชี้แจงบทบาท
ครูปลายทาง

- ครูแจกใบงานหน้า 183-184
- ครูคอยให้คำแนะนำหรือ
ช่วยเหลือขณะที่นักเรียน
ทำกิจกรรม

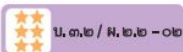


ใบงาน 02

แบบฝึกหัด เรื่องประโยชน์ของซากดึกดำบรรพ์

ใบงาน หน้า 183-184

ชื่อ-สกุล _____ ชั้น _____ เลขที่ _____
 วันที่ _____ เดือน _____ พ.ศ. _____



ใบงาน ๐๒ : แบบฝึกหัด เรื่องประโยชน์ของซากดึกดำบรรพ์

ตอบคำถามต่อไปนี้ให้ถูกต้อง

๑. ซากดึกดำบรรพ์และซากดึกดำบรรพ์ดัชนีแตกต่างกันอย่างไร

๒. ข้อใดกล่าวถูกต้องเกี่ยวกับซากดึกดำบรรพ์

- ๑) ซากดึกดำบรรพ์ทุกชนิดสามารถให้ระบุอายุหินได้
- ๒) ซากดึกดำบรรพ์นำมาใช้ศึกษาวิวัฒนาการของสิ่งมีชีวิตได้
- ๓) หินบริเวณใดก็ตามที่พบซากดึกดำบรรพ์ไดโนเสาร์จะมีอายุหินอยู่ในช่วงเดียวกัน
- ๔) หินบนภูเขาแห่งหนึ่งพบซากดึกดำบรรพ์ปะการัง ในอดีตพื้นที่นี้เคยเป็นทะเลมาก่อน
- ๕) หินในพื้นที่แห้งแล้งแห่งหนึ่งพบซากดึกดำบรรพ์ใบไม้จำนวนมาก ในอดีตพื้นที่นี้อาจเป็นป่ามาก่อน

ทำเครื่องหมาย ✓ ใน
 หน้าข้อความที่เลือกให้ถูกต้อง

ชื่อ-สกุล _____ ชั้น _____ เลขที่ _____
 วันที่ _____ เดือน _____ พ.ศ. _____

๓. ข้อใดเป็นการใช้ประโยชน์ของซากดึกดำบรรพ์ได้อย่างเหมาะสม

- ๑) นำมาเก็บไว้เป็นของสะสมเพื่อจำหน่าย
- ๒) นำมาใช้ศึกษาสภาพแวดล้อมในอดีตของพื้นที่หนึ่ง ๆ
- ๓) นำมาใช้ศึกษาประวัติและวิวัฒนาการของสิ่งมีชีวิตในอดีต

ทำเครื่องหมาย ✓ ใน
 หน้าข้อความที่เลือกให้ถูกต้อง

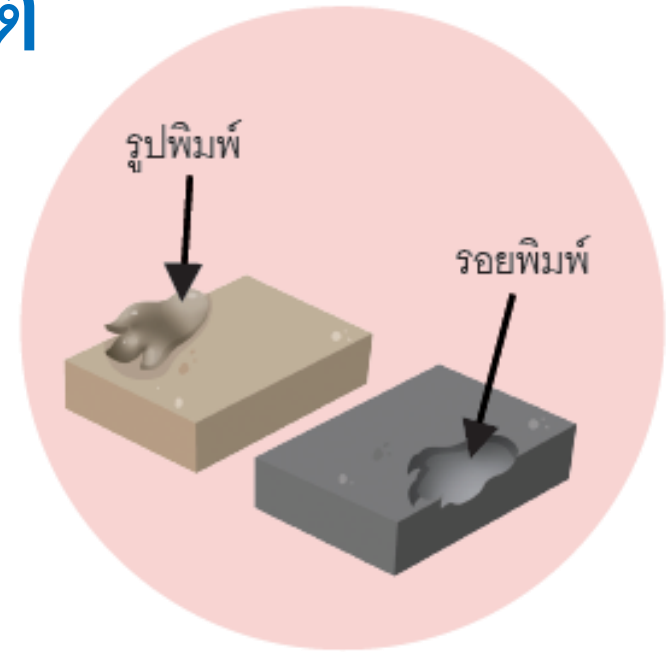


ตอบคำถามต่อไปนี้ให้ถูกต้อง

1. ซากดึกดำบรรพ์และซากดึกดำบรรพ์ดัดชนิ
แตกต่างกันอย่างไร

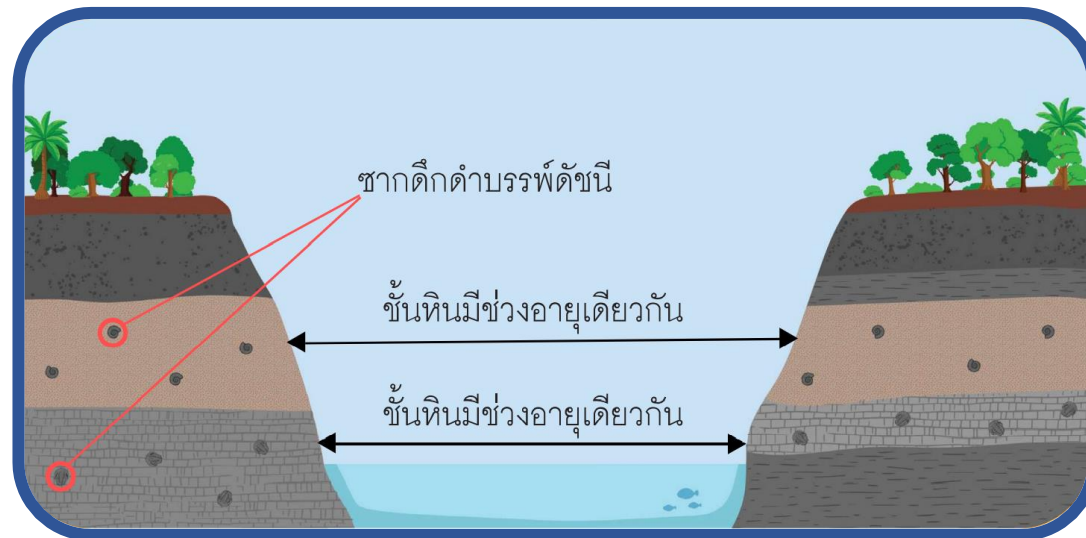
ซากดึกดำบรรพ์

ซากดึกดำบรรพ์เป็นโครงร่างหรือร่องรอยของ
สิ่งมีชีวิตในอดีต



ซากดึกดำบรรพ์ดัชนี

จะเป็นซากดึกดำบรรพ์ที่มีลักษณะเฉพาะที่พบแพร่หลาย และมีชีวิตเพียงช่วงเวลาหนึ่งแล้วสูญพันธุ์ไป สามารถใช้เป็นตัวกำหนดระบุอายุของหิน และใช้เปรียบเทียบอายุชั้นหิน



ตอบคำถามต่อไปนี้ให้ถูกต้อง

2. ข้อใดกล่าวถูกต้องเกี่ยวกับซากดึกดำบรรพ์



ทำเครื่องหมายถูก ✓
ใน หน้าข้อความ
ที่เลือกให้ถูกต้อง



1) ซากดึกดำบรรพ์ทุกชนิดสามารถใช้
ระบุอายุหินได้



2) ซากดึกดำบรรพ์นำมาใช้ศึกษา
วิวัฒนาการของสิ่งมีชีวิตได้



3) หินบริเวณใดก็ตามที่พบซากดึกดำบรรพ์
ไดโนเสาร์จะมีอายุหินอยู่ในช่วงเดียวกัน



4) หินบนภูเขาแห่งหนึ่งพบซากดึกดำบรรพ์
ปะการัง ในอดีตพื้นที่นี้เคยเป็นทะเล
มาก่อน



5) หินในพื้นที่แห้งแล้งแห่งหนึ่งพบ

ซากดึกดำบรรพ์ใบไม้จำนวนมาก

ในอดีตพื้นที่นี้อาจเป็นป่ามาก่อน

ตอบคำถามต่อไปนี้ให้ถูกต้อง

3. ข้อใดเป็นการใช้ประโยชน์ของซากดึกดำบรรพ์
ได้อย่างเหมาะสม



ทำเครื่องหมายถูก ✓
ใน หน้าข้อความ
ที่เลือกให้ถูกต้อง



1) นำมาเก็บไว้เป็นของสะสมเพื่อจำหน่าย



2) นำมาใช้ศึกษาสภาพแวดล้อม

ในอดีตของพื้นที่หนึ่ง ๆ



3) นำมาใช้ศึกษาประวัติและวิวัฒนาการ

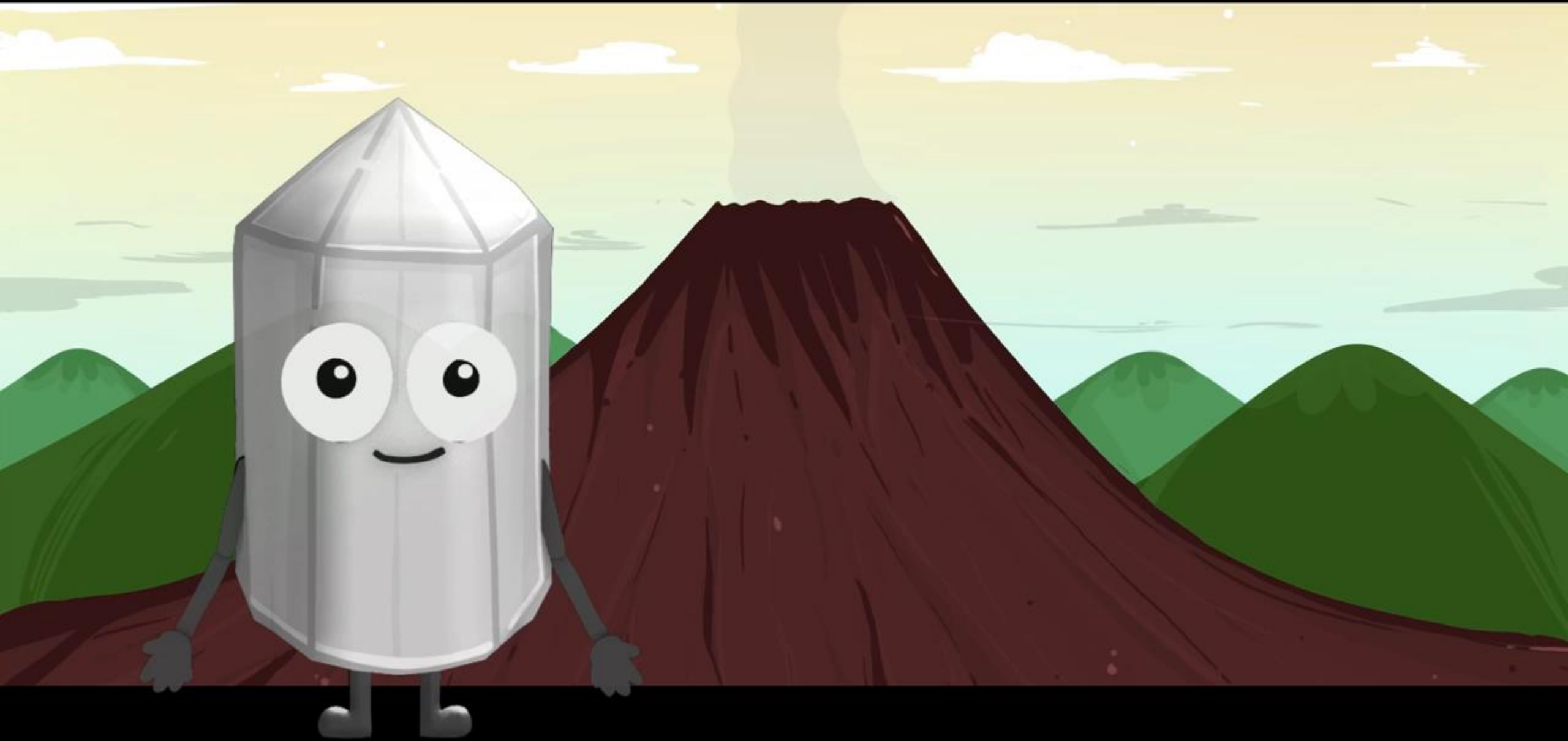
ของสิ่งมีชีวิตในอดีต

ทบทวน

กระบวนการเกิดขึ้น

และวัฏจักรหิน







สื่อวีดิทัศน์นี้ใช้เพื่อการศึกษาเท่านั้น

ขอขอบคุณสื่อวีดิทัศน์

คลังความรู้ scimath

Animation กระบวนการเกิดหินและวัฏจักรหิน

เผยแพร่โดย : สาขาวิทยาศาสตร์ภาคบังคับ

เผยแพร่วันที่ 18 ตุลาคม 2562

<https://www.scimath.org/video-science/item/10924-animation-10924>



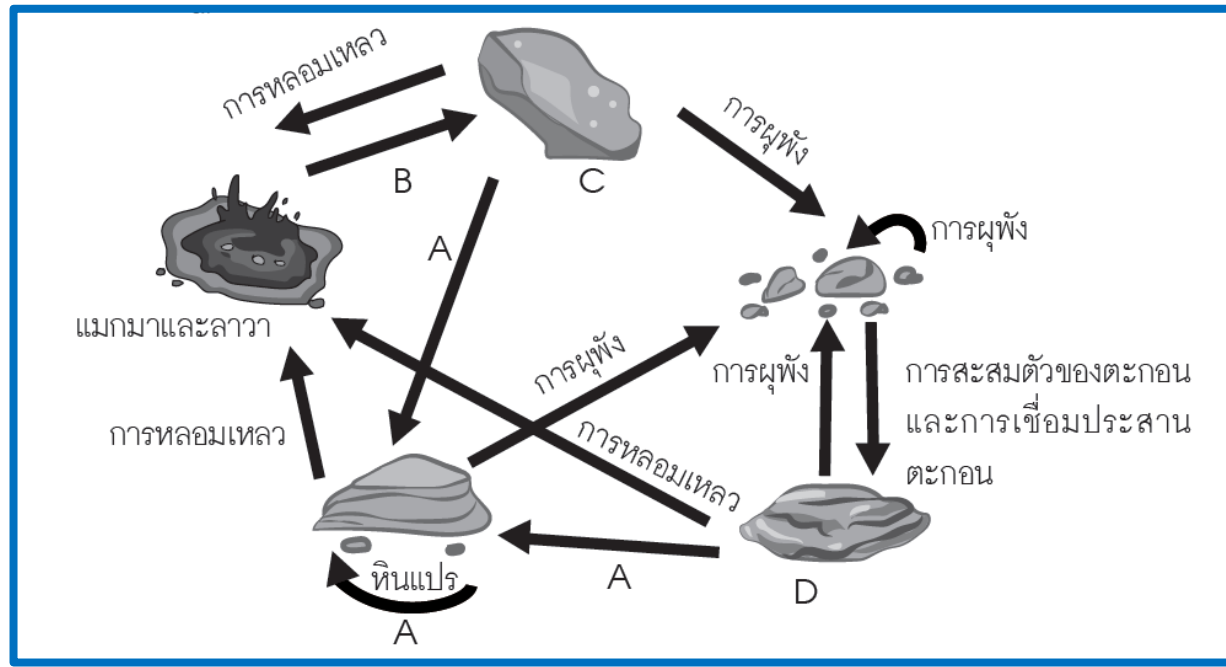
หินมี 3 ประเภท

หินอัคนี หินตะกอน

และหินแปร



หินอัคนี หินตะกอน และหินแปร



มีกระบวนการเกิดแตกต่างกัน หินทั้งสามประเภทนี้ มีการเปลี่ยนแปลงไปมาโดยมีกระบวนการเปลี่ยนแปลง เป็นแบบรูปและต่อเนื่องเป็นวัฏจักร

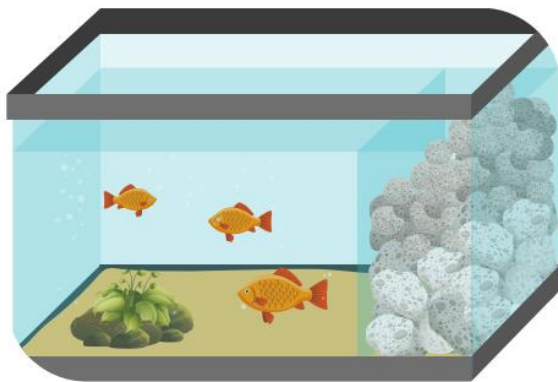


องค์ประกอบของหินมีอะไรบ้าง

- แร่
- แก้วภูเขาไฟ
- เศษหิน



หินมีความสำคัญต่อมนุษย์อย่างไร



มนุษย์นำหินบางชนิด
มาทำสิ่งของเครื่องใช้



แร่มีความสำคัญต่อมนุษย์อย่างไร



สิ่งของเครื่องใช้ในชีวิตประจำวัน
ส่วนใหญ่ผลิตหรือมีส่วนผสมของแร่



ทบทวน

การเกิดซากดึกดำบรรพ์







สื่อวีดิทัศน์นี้ใช้เพื่อการศึกษาเท่านั้น

ขอขอบคุณสื่อวีดิทัศน์

คลังความรู้ scimath

Animation การเกิดซากดึกดำบรรพ์

เผยแพร่โดย : สาขาวิทยาศาสตร์ภาคบังคับ

เผยแพร่วันที่ 18 ตุลาคม 2562

<https://www.scimath.org/video-science/item/10923-animation>



ซากดึกดำบรรพ์

เกิดจาก

โครงร่างของสิ่งมีชีวิต
ในอดีต

การประทับรอยของ
สิ่งมีชีวิตในอดีต

ส่วนใหญ่จะพบในหินตะกอน

ซากดึกดำบรรพ์มีประโยชน์มากมาย

เช่น เพื่อการศึกษา

การลำดับ
ชั้นหิน

การระบุอายุของหิน
และเปรียบเทียบ
อายุของหิน

สภาพแวดล้อม
ในอดีตของพื้นที่ที่พบ
ซากดึกดำบรรพ์

ศึกษา
วิวัฒนาการ
ของสิ่งมีชีวิต