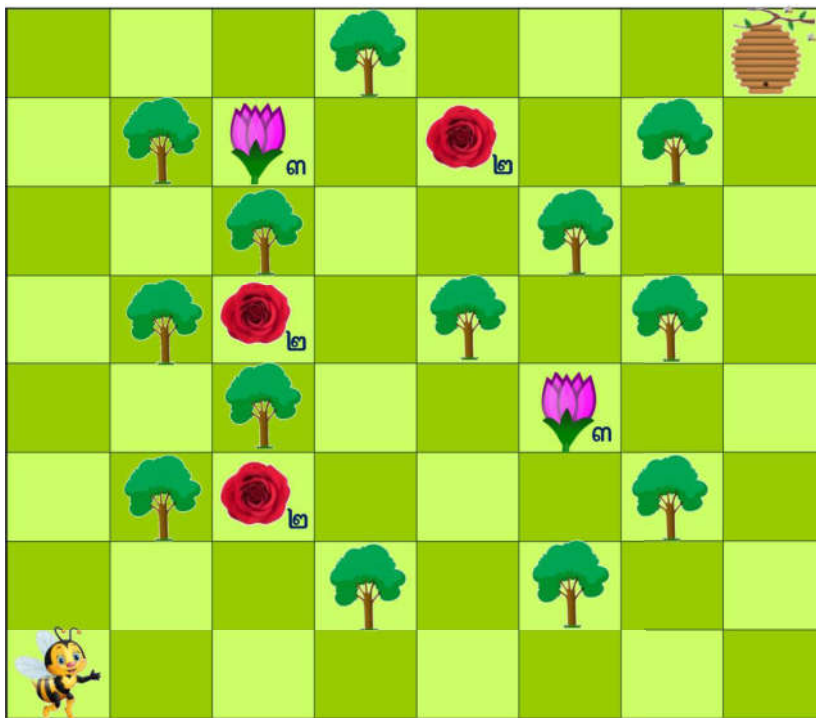


ใบงาน ๐๔ : แบบฝึกหัด เรื่อง การตรวจหาข้อผิดพลาด และแก้ไขโปรแกรม

ให้นักเรียนช่วยตรวจสอบผังที่บินเก็บน้ำหวาน เพื่อกลับไปผลิตน้ำผึ้งที่รัง โดยใช้บัตรคำสั่งด้านล่างซึ่งน้ำหวานจากดอกไม้มีปริมาณน้ำหวานที่แตกต่างกัน แสดงปริมาณตามตัวเลขที่ปรากฏในช่องที่มีดอกไม้ และผึ้งต้องกลับไปผลิตน้ำผึ้งตามปริมาณน้ำหวานที่เก็บมาได้ ผึ้งสามารถบินผ่านต้นไม้ได้



บัตรคำสั่ง



๑. จากลำดับบัตรคำสั่งต่อไปนี้ ผึ้งสามารถเก็บน้ำหวานได้สำเร็จหรือไม่ (สำเร็จ / ไม่สำเร็จ)

๑) ทำซ้ำ ๒ ครั้ง ทำ → เดินขวา	๒) ทำซ้ำ ๒ ครั้ง ทำ ↑ เดินขึ้น	๓) ทำซ้ำ ๒ ครั้ง ทำ 🌹 พบดอกไม้ เก็บน้ำหวาน	๔) ทำซ้ำ ๒ ครั้ง ทำ ↑ เดินขึ้น	๕) ทำซ้ำ ๓ ครั้ง ทำ 🌹 พบดอกไม้ เก็บน้ำหวาน
๖) ทำซ้ำ ๒ ครั้ง ทำ ↑ เดินขึ้น	๗) ทำซ้ำ ๒ ครั้ง ทำ 🌸 พบดอกไม้ เก็บน้ำหวาน	๘) ทำซ้ำ ๒ ครั้ง ทำ → เดินขวา	๙) ทำซ้ำ ๒ ครั้ง ทำ 🌹 พบดอกไม้ เก็บน้ำหวาน	๑๐) ทำซ้ำ ๑ ครั้ง ทำ ↑ เดินขึ้น
๑๑) ทำซ้ำ ๒ ครั้ง ทำ → เดินขวา	๑๒) ทำซ้ำ ๙ ครั้ง ทำ 🐝 พบรังผึ้ง ผลิตน้ำผึ้ง	๑๓)	๑๔)	๑๕)

๒. มีข้อผิดพลาดหรือไม่ (มี / ไม่มี) ถ้ามีข้อผิดพลาด มีที่ลำดับใด

- ผิดที่ลำดับ _____ แก้ไขเป็น _____
- ผิดที่ลำดับ _____ แก้ไขเป็น _____
- ผิดที่ลำดับ _____ แก้ไขเป็น _____
- ผิดที่ลำดับ _____ แก้ไขเป็น _____