

รายวิชาสังคมศึกษา

รหัสวิชา สด๖๑๐๑

ชั้นประถมศึกษาปีที่ ๖

เรื่อง การปกครองส่วนท้องถิ่นไทย

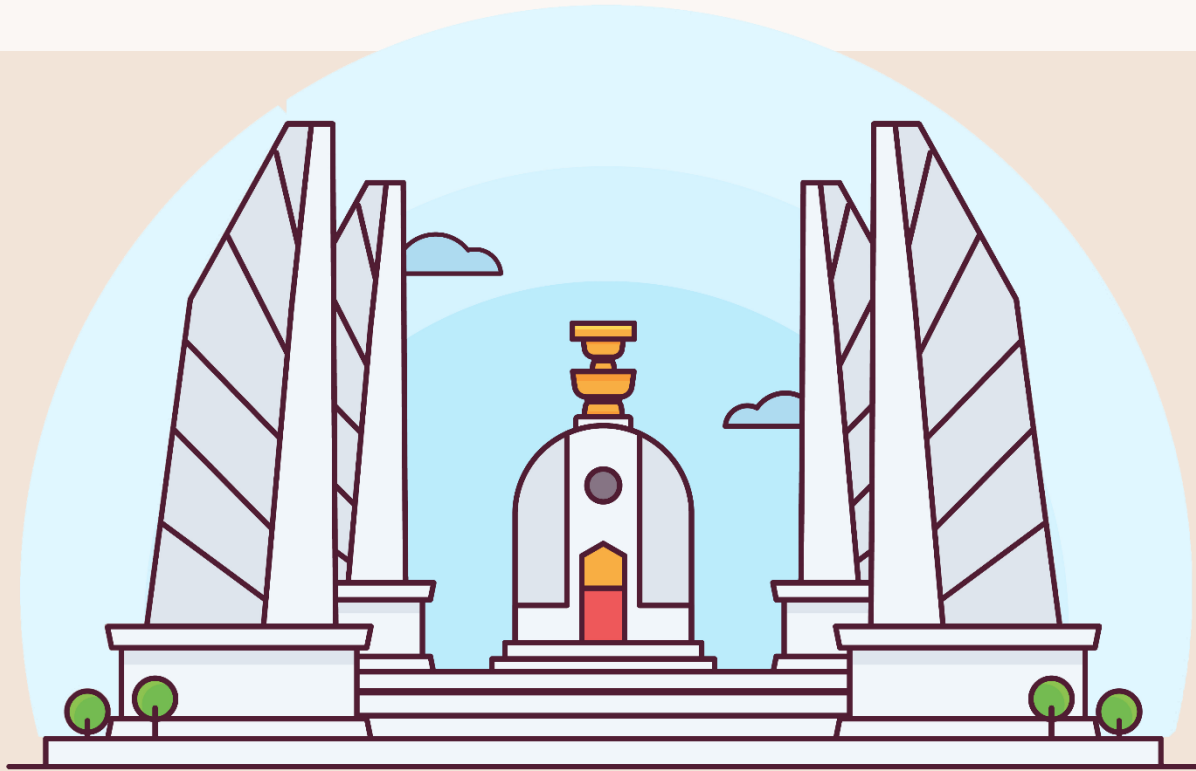
ครูผู้สอน ครูอาทิตย์ ศรีรุ่ง

ครูภากร อุปการแก้ว



การปกครองส่วน

ท้องถิ่นไทย





จุดประสงค์

๑. นักเรียนบอก

ความหมายของการปกครอง

ส่วนท้องถิ่นได้



จุดประสงค์

๒. นักเรียนวิเคราะห์
โครงสร้างการปกครอง
ส่วนท้องถิ่นได้

A close-up photograph of a wooden gavel resting on a wooden surface. In the background, a pair of golden scales of justice is visible, slightly out of focus. The lighting is warm, highlighting the textures of the wood and metal.

จุดประสงค์

๓. นักเรียนเห็นความสำคัญ
ของการเรียนเรื่อง
การปกครองส่วนท้องถิ่น

การบริหารราชการแผ่นดินของไทย

ราชการส่วนกลาง

ราชการส่วนภูมิภาค

ราชการส่วนท้องถิ่น

สำนักนายกรัฐมนตรี

จังหวัด

อบจ.

กระทรวง

อำเภอ

อบต.

กรม

เทศบาล

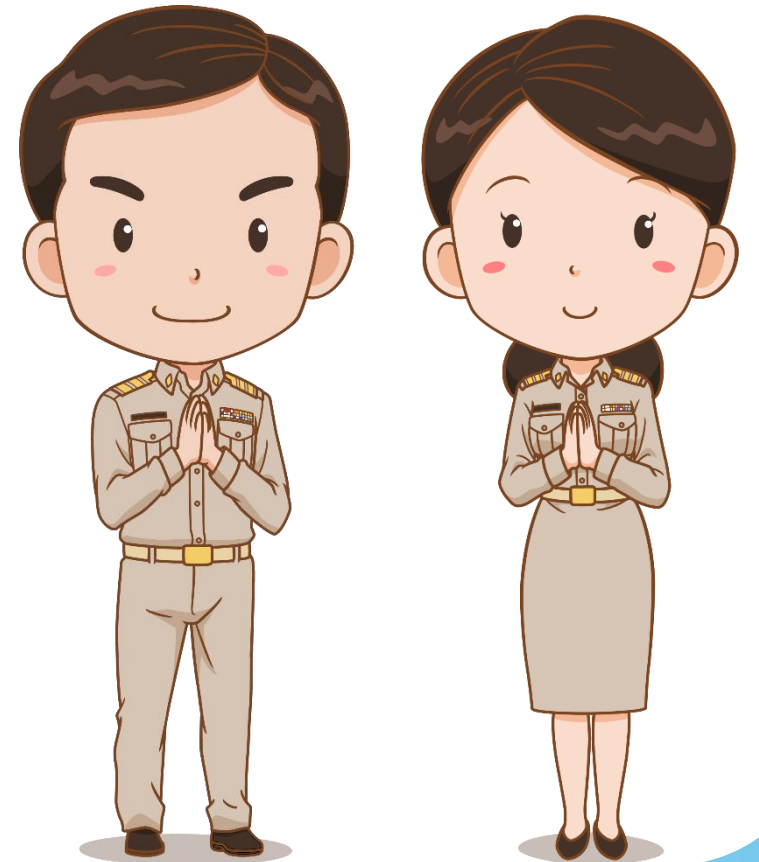
กทม.


เมืองพัทยา



การปกครองส่วนท้องถิ่น

รูปแบบการปกครองที่เกิดจากการกระจายอำนาจของรัฐให้กับท้องถิ่น โดยให้ประชาชนในท้องถิ่นมีส่วนร่วมดำเนินการบริหารท้องถิ่นด้วยตนเอง





**ความสำคัญของ
การปกครอง
ส่วนท้องถิ่น**





ความสำคัญของการปกครองส่วนท้องถิ่น

๑. การปกครองส่วนท้องถิ่นเป็นรากฐาน
ของการปกครองระบอบประชาธิปไตย





ความสำคัญของการปกครองส่วนท้องถิ่น

๒. การปกครองส่วนท้องถิ่นเป็นกลไกสำคัญ
ต่อการพัฒนาเศรษฐกิจและสังคมของชาติ





ความสำคัญของการปกครองส่วนท้องถิ่น

๓. การปกครองส่วนท้องถิ่นจะส่งเสริมสนับสนุนให้การบริการสนองต่อความต้องการของประชาชน





ความสำคัญของการปกครองส่วนท้องถิ่น

๔. การปกครองส่วนท้องถิ่นช่วยแบ่งเบา
ภารกิจของรัฐบาลให้ลดน้อยลง





การปกครองส่วนท้องถิ่น
มีรูปแบบ อะไรบ้าง



ราชการส่วนท้องถิ่น

การปกครองส่วน
ท้องถิ่นรูปแบบทั่วไป

อบจ.


อบต.

เทศบาล

การปกครองส่วน
ท้องถิ่นรูปแบบพิเศษ

กทม.

เมืองพัทยา



การปกครอง
ส่วนท้องถิ่น
รูปแบบทั่วไป

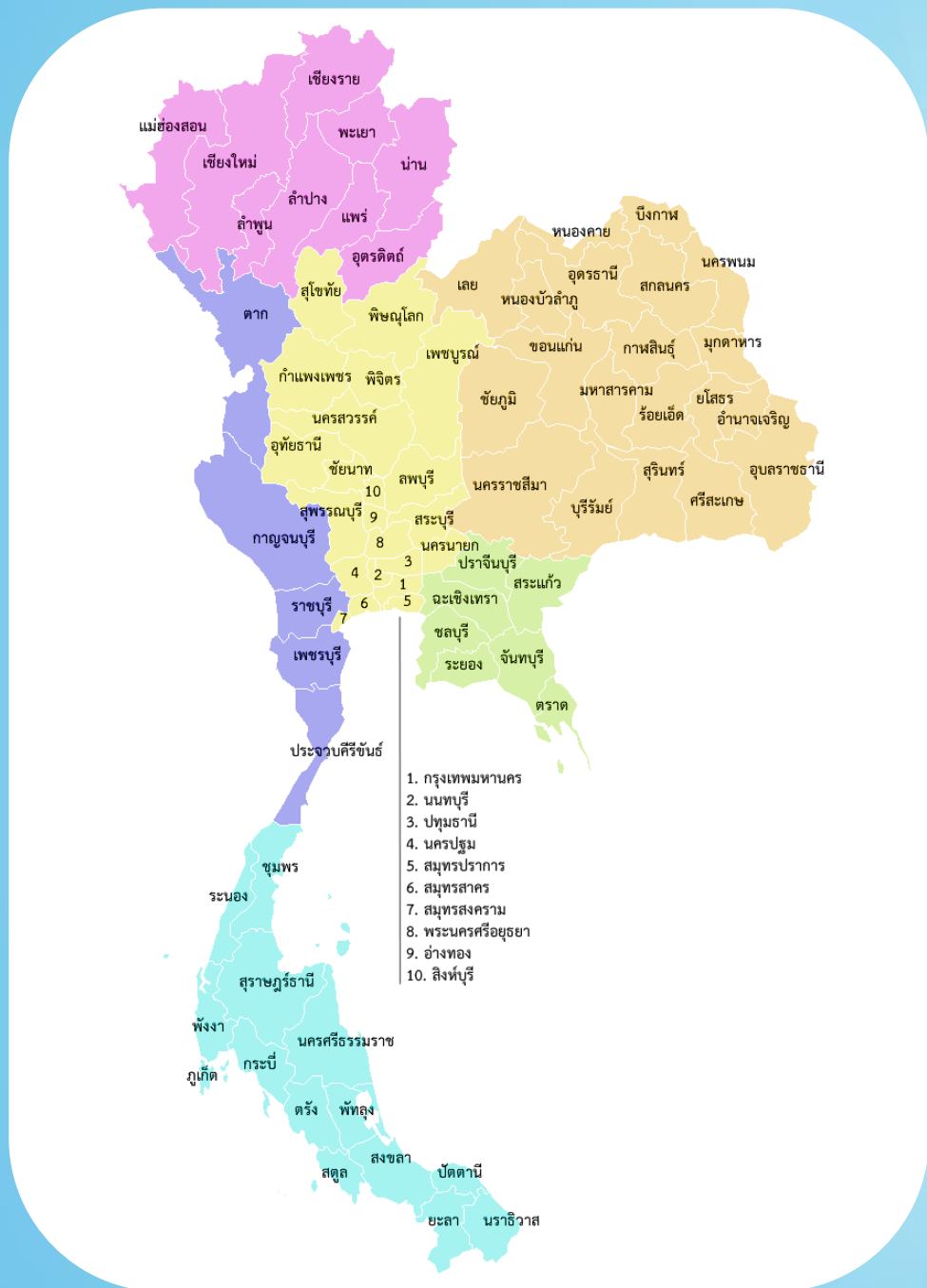




องค์การบริหารส่วนจังหวัด

องค์กรปกครองส่วนท้องถิ่นที่มี
ขนาดใหญ่ที่สุดของประเทศไทย จังหวัด
หนึ่งมีเขตพื้นที่รับผิดชอบครอบคลุม
ทั้งจังหวัด จัดตั้งขึ้นเพื่อบริการ
สาธารณประโยชน์ในเขตจังหวัด





โครงสร้าง
อบจ.



สภาองค์การบริหาร
ส่วนจังหวัด



นายกองค์การบริหาร
ส่วนจังหวัด



ผู้ว่าราชการจังหวัด



องค์การบริหารส่วนตำบล

มีฐานะเป็นนิติบุคคล ซึ่งจัดตั้งขึ้น
ตามพระราชบัญญัติสภาตำบลและ
องค์การบริหารส่วนตำบล พ.ศ. ๒๕๓๗
โดยยกฐานะจากสภาตำบล มีพื้นที่
เท่ากับตำบลแต่ละตำบล



โครงสร้าง
อบต.



สภาองค์การบริหาร
ส่วนตำบล



นายกองค์การบริหาร
ส่วนตำบล



เทศบาล

ท้องถิ่นที่มีความเป็นเมือง หรือมีศูนย์กลาง
ของความเป็นเมืองอย่างเห็นได้ชัดเจน ซึ่งไม่มี
ความจำเป็นจะต้องเป็นท้องที่ ตามเขตการ
ปกครองส่วนภูมิภาคแต่อย่างใด ท้องที่เทศบาลนั้น
อยู่ภายใต้การบริหารขององค์กรปกครองส่วน
ท้องถิ่นที่ชื่อว่า เทศบาล





เทศบาล



เทศบาลนคร



เทศบาลเมือง



เทศบาลตำบล

โครงสร้าง
เทศบาล



สภาเทศบาล



นายกเทศมนตรี

การปกครอง
ส่วนท้องถิ่น
รูปแบบพิเศษ



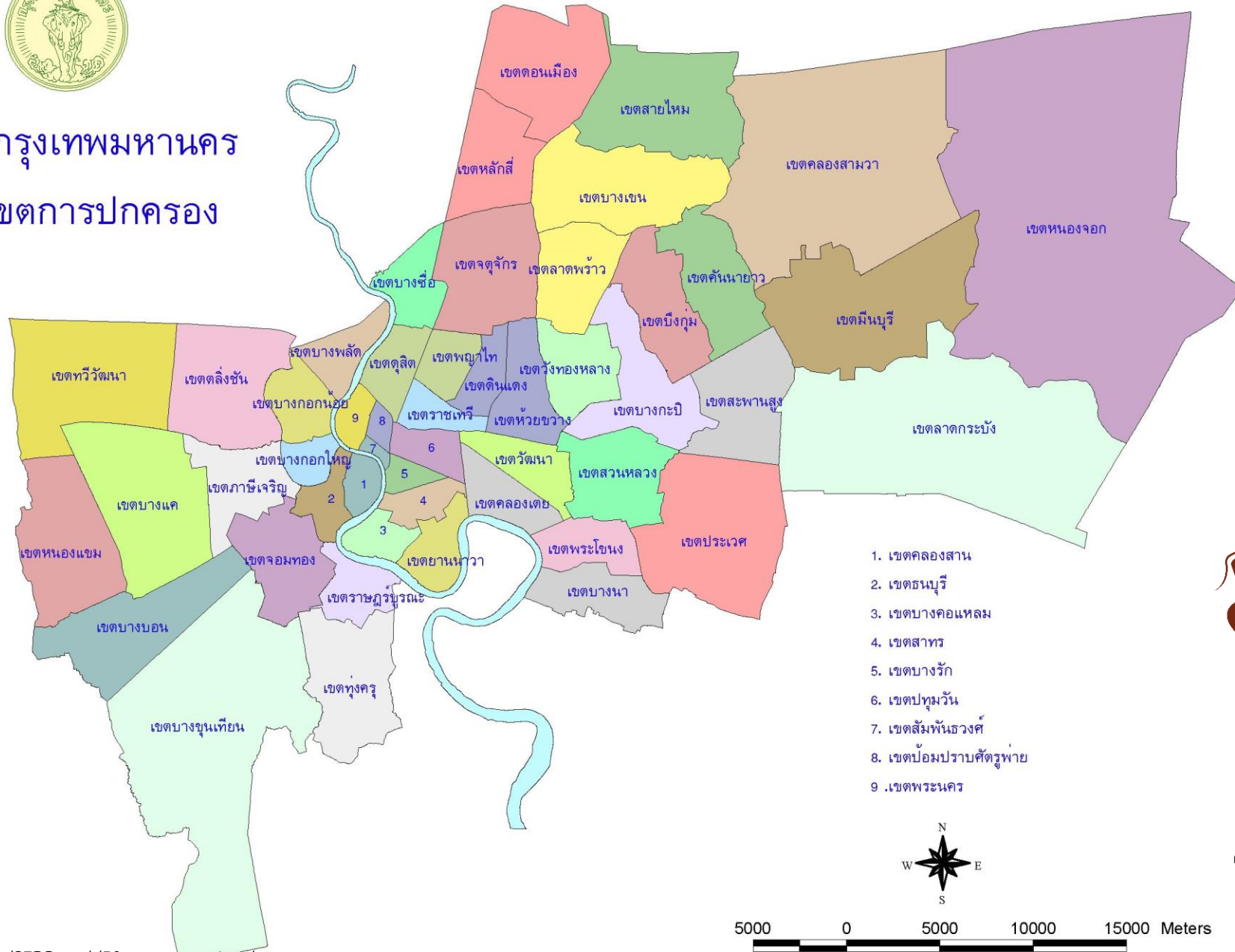


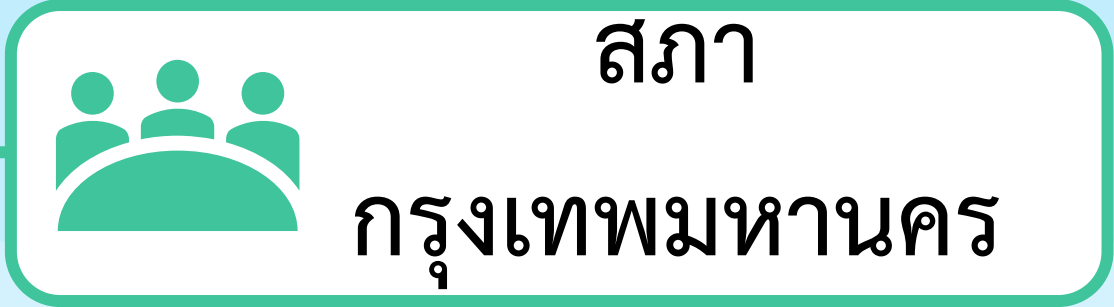
กรุงเทพมหานคร

เป็นองค์กรปกครองส่วนท้องถิ่นรูปแบบพิเศษ
ซึ่งทำหน้าที่ บริหารเขตการปกครองพิเศษ
กรุงเทพมหานคร มีทั้งหมด ๕๐ เขต มีผู้ว่าราชการ
กรุงเทพมหานครเป็นผู้บริหารสูงสุดของ
กรุงเทพมหานคร



แผนที่กรุงเทพมหานคร แสดงเขตการปกครอง







เมืองพัทยา

เป็นองค์กรปกครองส่วนท้องถิ่นรูปแบบพิเศษ
แห่งหนึ่งในจำนวนสองแห่งของประเทศไทย ตั้งอยู่
ในเขตอำเภอบางละมุง จังหวัดชลบุรี จัดตั้งขึ้นตาม
พระราชบัญญัติระเบียบบริหารราชการเมืองพัทยา

พ.ศ. ๒๕๒๑

โครงสร้าง
เมืองพัทยา



สภาเมืองพัทยา



นายกเมืองพัทยา

PATTAYA city



เกมทาย วลี



ให้นักเรียนอ่านข้อความที่
กำหนดให้ แล้วทำเครื่องหมาย
ถูก และขีด หน้าข้อความนั้น



๑.หาดใหญ่ ใช้การปกครองแบบพิเศษเช่นเดียวกับ
พัททยา

๒.นายกองค์การบริหารส่วนตำบลมาจากการเลือกตั้งของ
ประชาชนในพื้นที่นั้น ๆ

๓.ผู้ว่าราชการกรุงเทพมหานครมาจาก
การเลือกตั้ง

๔.ฝ่ายนิติบัญญัติเมืองพัททยา เรียกว่า สภาเมืองพัททยา

๕.นายกองค์การบริหารส่วนตำบล เป็นผู้มีอำนาจ
สูงสุดในฝ่ายบริหารขององค์การบริหารส่วนตำบล

๖.นายกเทศบาล เป็นผู้มีอำนาจสูงสุดในฝ่ายบริหาร
 ของเทศบาล

๗.อำเภอ ถือเป็นรูปแบบการปกครองส่วนท้องถิ่น

๘.การปกครองส่วนท้องถิ่น เป็นการฝึกให้ประชาชนใน
 ท้องถิ่นมีส่วนร่วมดำเนินการบริหารท้องถิ่นด้วยตนเอง

กิจกรรม

ให้นักเรียนอ่านบทความต่อไปนี้
และตอบคำถาม



การปกครองส่วนท้องถิ่น

การปกครองส่วนท้องถิ่น คือ การปกครองที่รัฐบาลได้กระจายอำนาจไปให้หน่วยปกครองส่วนท้องถิ่น ซึ่งเป็นองค์กรที่มีสิทธิตามกฎหมาย มีพื้นที่และประชากรเป็นของตนเอง ประการสำคัญขององค์กรดังกล่าวจะต้องมีอิสระในการปฏิบัติอย่างเหมาะสม การมอบอำนาจจากส่วนกลางมีวัตถุประสงค์เพื่อให้ประชาชนในท้องถิ่นได้เข้ามามีส่วนร่วมในการปกครองตนเองตามเจตนารมณ์ของการปกครองในระบอบประชาธิปไตย

คัดย่อจากบทความ องค์กรปกครองส่วนท้องถิ่น :พื้นที่ทางการเมืองของประชาชน ชัยพงษ์ สำเนียง



๑. จากข้อความนี้ การปกครองส่วนท้องถิ่นคืออะไร

.....

.....

.....

.....





๒. เหตุใด ส่วนกลางจึงมอบอำนาจให้แก่ท้องถิ่น

.....

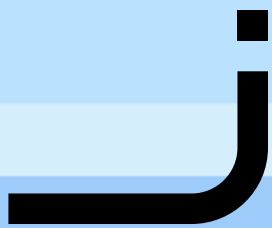
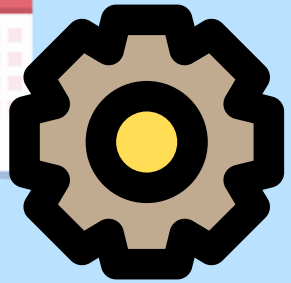
.....

.....

.....

.....





ครูให้นักเรียนทำใบงานที่ ๑
โครงสร้างการปกครองส่วน
ท้องถิ่น



คำชี้แจงในการทำ
กิจกรรมนักเรียน

ครูให้นักเรียนทำใบงานที่ ๑
เรื่องโครงสร้างการปกครอง
ส่วนท้องถิ่น



คำชี้แจงบทบาท
ครูปลายทาง

๑. ครูให้นักเรียนทำใบงานที่ ๑
โครงสร้างการปกครองส่วนท้องถิ่น
๒. ครูให้นักเรียนลงมือทำใบงานได้
๓. ครูให้ความช่วยเหลือให้นักเรียน
ตามความเหมาะสม



ใบงานที่ ๑ เรื่อง โครงสร้างการปกครองส่วนท้องถิ่น

โครงสร้างการปกครองส่วนท้องถิ่น

[Blank box for content]

[Blank box for content]

[Blank box for content]

[Blank box for content]

[Blank box for content]





สรุป

การปกครองส่วนท้องถิ่น เป็นการปกครองที่เกิดจากกระจายอำนาจของรัฐให้กับท้องถิ่น โดยให้ประชาชนในท้องถิ่นมีส่วนร่วมดำเนินการบริหารส่วนท้องถิ่นด้วยตนเอง เป็นการวางรากฐานของการปกครองระบอบประชาธิปไตย และช่วยส่งเสริมเสรีภาพ เสถียรภาพ และความเจริญก้าวหน้าของท้องถิ่นนั้นๆ ได้อย่างรวดเร็วยิ่งขึ้น



บทเรียนครั้งต่อไป

บทบาทหน้าที่ของ
องค์กรปกครองส่วนท้องถิ่น

สามารถดาวน์โหลดได้ที่ www.dltv.ac.th