

# พยากรณ์อากาศสำหรับเรือเดินทะเล เรือในราชนาวี และเรือทำการประมง

<p><b>อ่าวไทยทั้งสองฝั่ง</b></p>	<p>เมฆเป็นส่วนมาก กับมีฝนฟ้าคะนอง ร้อยละ 30 ของพื้นที่ ส่วนมากทางตอนล่างของภาค ตั้งแต่จังหวัดนครศรีธรรมราชขึ้นมา ลมตะวันออกเฉียง ความเร็ว 8-16 นอต หรือ 15-30 กม/ชม. ทะเลมีคลื่นสูงประมาณ 1 เมตร ตั้งแต่จังหวัดสงขลาลงไป ลมตะวันออกเฉียง ความเร็ว 8-18 นอต หรือ 15-35 กม/ชม. ทะเลมีคลื่นสูง 1-2 เมตร</p>
<p><b>ทะเลอันดามันและช่องแคบมะละกา</b></p>	<p>เมฆบางส่วน กับมีฝนฟ้าคะนอง ร้อยละ 10 ของพื้นที่ ลมตะวันออกเฉียง ความเร็ว 8-16 นอต หรือ 15-30 กม/ชม ทะเลมีคลื่นสูงประมาณ 1 เมตร</p>
<p><b>เส้นทางเดินเรือโกตาบารูถึงสิงคโปร์</b></p>	<p>เมฆเป็นส่วนมาก กับมีฝนฟ้าคะนอง ร้อยละ 30 ของพื้นที่ ลมตะวันออกเฉียงเฉียงเหนือ ความเร็ว 8-18 นอต หรือ 15-35 กม/ชม ทะเลมีคลื่นสูง 1-2 เมตร บริเวณที่มีฝนฟ้าคะนองคลื่นสูงประมาณ 2 เมตร</p>
<p><b>ปลายแหลมญวน</b></p>	<p>เมฆบางส่วน กับมีฝนฟ้าคะนอง ร้อยละ 10 ของพื้นที่ ลมตะวันออกเฉียงเฉียงเหนือ ความเร็ว 8-18 นอต หรือ 15-35 กม/ชม ทะเลมีคลื่นสูง 1-2 เมตร บริเวณที่มีฝนฟ้าคะนองคลื่นสูงมากกว่า 2 เมตร</p>

# พยากรณ์อากาศ 7 วันข้างหน้า

## การคาดหมาย

ในช่วงวันที่ 1 และ 2 ของสัปดาห์นี้ ภาคเหนือและภาคตะวันออกเฉียงเหนือมีอากาศยังคงเย็นถึงหนาว โดยภาคตะวันออกเฉียงเหนืออุณหภูมิลดลง 1-2 องศาเซลเซียส สำหรับบริเวณยอดดอยและยอดภูมีอากาศหนาวถึงหนาวจัด อุณหภูมิต่ำสุด 4-15 องศาเซลเซียส ในช่วงวันที่ 1 ถึงวันที่ 3 ของสัปดาห์นี้ บริเวณภาคเหนือตอนบนจะมีฝนฟ้าคะนอง ลมกระโชกแรง และลูกเห็บตกบางแห่ง ส่วนภาคกลางตอนล่าง ภาคตะวันออกเฉียงเหนือตามบริเวณชายฝั่ง รวมทั้งกรุงเทพมหานครและปริมณฑลมีฝนเป็นบางพื้นที่ และในช่วงวันที่ 4 ถึงวันที่ 5 ของสัปดาห์นี้ บริเวณภาคเหนือตอนบนอากาศเย็นถึงหนาว อุณหภูมิลดลง 1-3 องศาเซลเซียส ส่วนภาคอื่นๆ มีอุณหภูมิสูงขึ้นกับมีหมอกในตอนเช้าสำหรับภาคใต้ ในช่วงวันที่ 1 ถึงวันที่ 5 ของสัปดาห์นี้ จะมีฝนเพิ่มมากขึ้น และคลื่นลมบริเวณอ่าวไทยตอนล่างทะเลมีคลื่นสูงประมาณ 2 เมตร บริเวณที่มีฝนฟ้าคะนองมีคลื่นสูงมากกว่า 2 เมตร

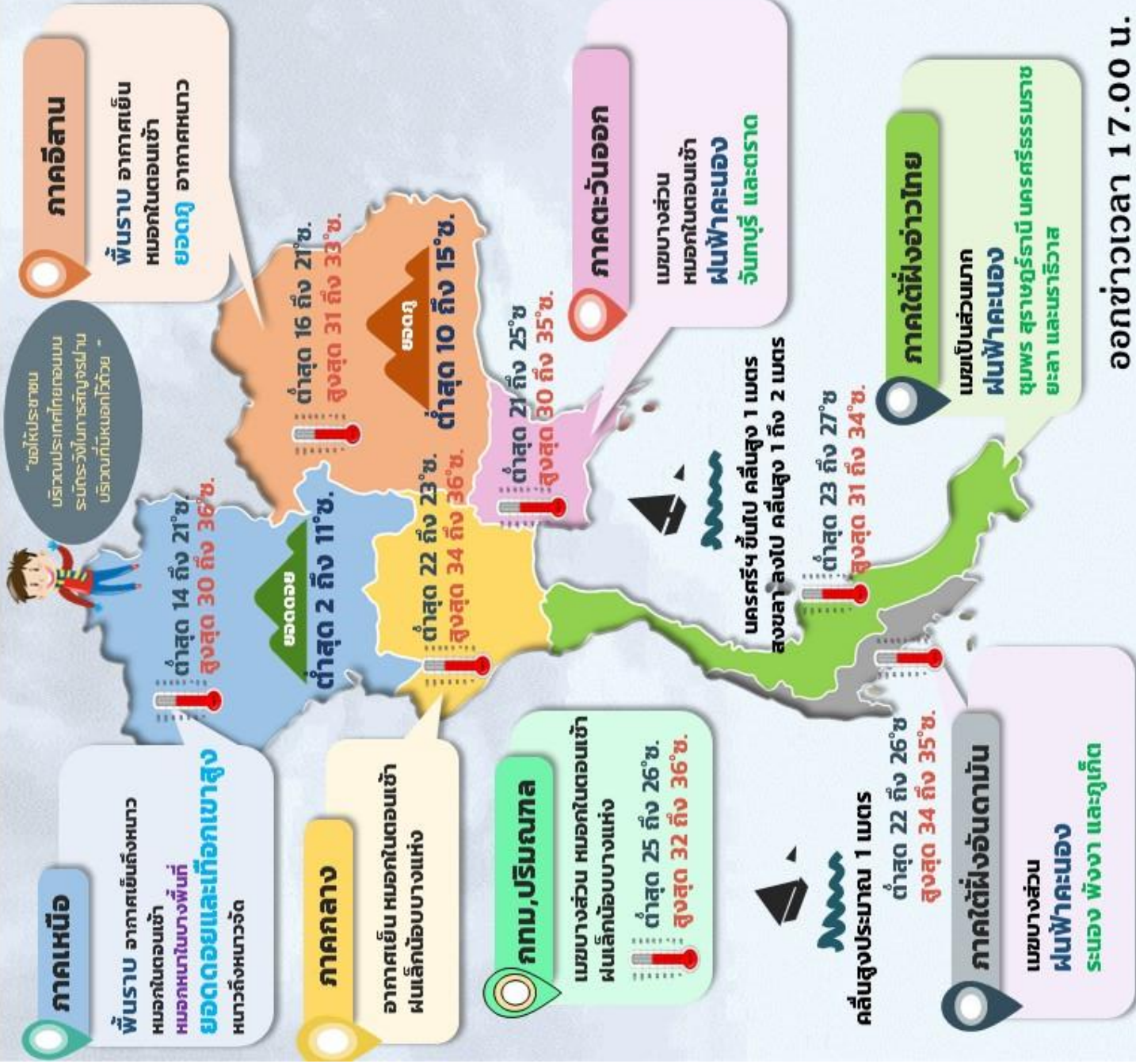
**ข้อควรระวัง** ในช่วงวันที่ 1 ถึงวันที่ 3 ขอให้ประชาชนบริเวณภาคเหนือ ระวังอันตรายจากฝนฟ้าคะนอง ลมกระโชกแรง และลูกเห็บตก และในช่วงวันที่ 4 ถึงวันที่ 6 ขอให้ประชาชนบริเวณภาคเหนือ รักษาสุขภาพเนื่องจากสภาพอากาศที่หนาวเย็นลงไว้ด้วย และชาวเรือบริเวณอ่าวไทยตอนล่างควรเพิ่มความระมัดระวังในการเดินเรือ โดยเฉพาะในช่วงวันที่ 1 ถึงวันที่ 5 ของสัปดาห์นี้



# พยากรณ์อากาศ 24 ชม. ข้างหน้า



## วันที่ 19 ถึง 20 ม.ค. 63



1182



ภาวอากาศเอกสมศักดิ์ ชาวสุวรรณ  
อธิบดีกรมอุตุนิยมวิทยา

กรมอุตุนิยมวิทยา  
กระทรวงดิจิทัลเพื่อเศรษฐกิจและสังคม