

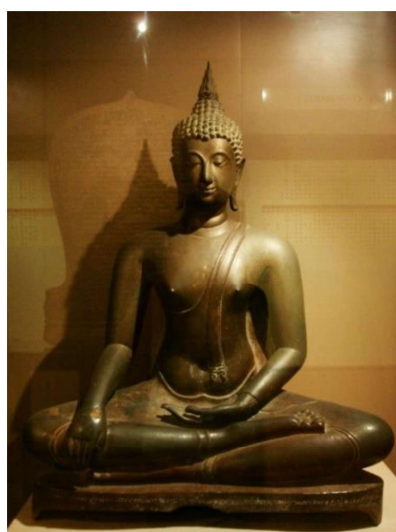
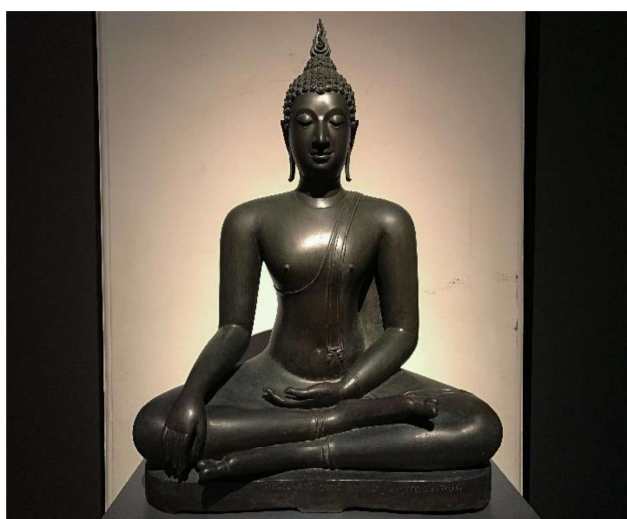
ภาพประติมากรรมและจิตรกรรมประจำจุดต่างๆ

จุดที่ ๑ ประติมากรรมพระพุทธรูป หมวดวัดตะกวน



ที่มา : <http://www.laksanathai.com/book1/p260.aspx>

จุดที่ ๒ ประติมากรรมพระพุทธรูป หมวดใหญ่



ที่มา :

<https://f.ptcdn.info/252/059/000/pdnrar>

ประ
กำแห



จุดที่ ๓

รูป หมวด

ที่มา :

<http://www.finearts.go.th/ramkhamhaengmuseum/images/474/object07small.jpg>



ที่มา :

http://thai-history-art-tourism.blogspot.com/2014/03/blog-post_849.html

ที่มา :

http://img.tarad.com/shop/t/tbs234/img-115/and_20150210165710_5.JPG

จุดที่ ๔ ประติมากรรมพระพุทธรูป หมวดพระพุทธรชินราช



<http://sakan4667.blogspot.com/2015/06/blog-post.html>



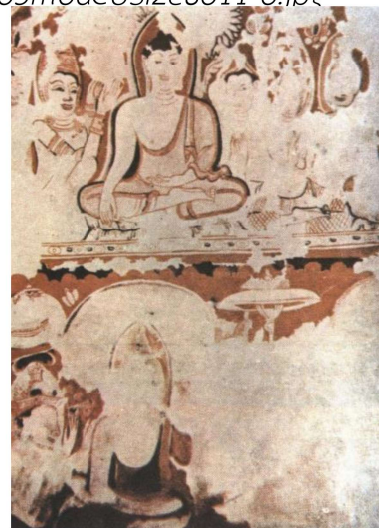
<https://f.ptcdn.info/268/037/000/nxln05moaCUSi2e8o11-o.jpg>

จุ ด

ที่ ๕ จิตรกรรมต่าง ๆ



ภาพชาดกกลายเป็นสลักบนแผ่นหินชนวน
ระดับมณฑลปวัตศรีชุม
ที่มา :
http://3.bp.blogspot.com/Oz8VJ4c9Tck/VYbuvw7L_nI/AAAAAAAAADc/pZyFkWSddb8/s1600/a008.jp



ภาพเขียนสีที่เก่าแก่ที่สุด วัดเจดีย์เจ็ดแถว
ที่มา :
http://119.46.166.126/self_all/selfaccess10/m4/art4_1/lesson2/image/art5.p

ใบกิจกรรม เรื่อง “มนต์เสน่ห์แห่งศิลปะสุโขทัย”

คำชี้แจง : ให้นักเรียนวิเคราะห์ลักษณะสำคัญของประติมากรรมและจิตรกรรมสมัยสุโขทัย ตามประเด็นที่กำหนดให้ถูกต้อง

| | | | | |
|--|--|--|---|---|
| พระพุทธรูปประติมากรรม หมวดวัดตระกวน (จุดที่ ๑) | พระพุทธรูปประติมากรรม หมวดใหญ่ (จุดที่ ๒) | พระพุทธรูปประติมากรรม หมวดกำแพงเพชร (จุดที่ ๓) | พระพุทธรูปประติมากรรม หมวดพระพุทธรูปชินราช (จุดที่ ๔) | จิตรกรรมต่างๆ (จุดที่ ๕) |
| พระพักตร์ : พระวรกาย : พระรัศมี : พระเกศา : | พระพักตร์ : พระวรกาย : พระรัศมี : พระเกศา : | พระพักตร์ : พระวรกาย : พระรัศมี : พระเกศา : | พระพักตร์ : พระวรกาย : พระรัศมี : พระเกศา : พระชนงและพระนาสิก : | วัสดุหรือพื้นหลังที่ใช้ในการ จารึก / เขียนภาพ : วัสดุที่ใช้ในการจารึก / เขียนภาพ : เรื่องราวที่บันทึก : |
| ลักษณะสำคัญอื่นๆ : | ลักษณะสำคัญอื่นๆ : | ลักษณะสำคัญอื่นๆ : | ลักษณะสำคัญอื่นๆ : | ลักษณะสำคัญอื่นๆ : |

