

รายวิชา สุขศึกษา

รหัสวิชา พ21103

ชั้นมัธยมศึกษาปีที่ 1

เรื่อง **วิธีการปฐมพยาบาล**
ผู้ป่วยถูกสัตว์มีพิษกัดต่อย

ผู้สอน ครูกฤษณา แก้วพิพัฒน์



วิธีการปฐมพยาบาล ผู้ป่วยถูกสัตว์มีพิษกัดต่อย



ควรปฏิบัติอย่างไรเมื่อถูกน้ำร้อนลวก

ใช้น้ำปลาราดบาดแผล



ควรปฏิบัติอย่างไรเมื่อถูกน้ำร้อนลวก



ใช้ยาสีฟันทาบริเวณบาดแผล



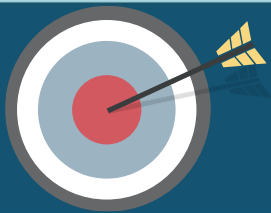


ใครเคยถูกงูกัด / ผึ้งต่อย / แตนต่อย /
ต่อต่อย / ตะขาบกัดบ้าง? แล้วปฐมพยาบาล
ตนเองตามสถานการณ์นั้นอย่างไรบ้าง





นักเรียนคิดว่าสิ่งที่ปฏิบัติ
ถูกต้องหรือไม่ อย่างไร



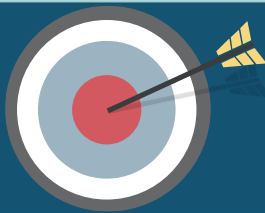
จุดประสงค์การเรียนรู้

ด้านความรู้

1. อธิบายวิธีการปฐมพยาบาลผู้ป่วยถูกสัตว์มีพิษกัดต่อย

ด้านทักษะและกระบวนการ

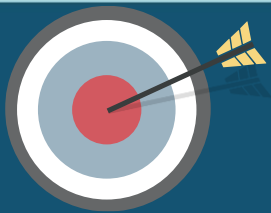
2. ทักษะการฝึกปฏิบัติ
3. กระบวนการกลุ่ม



จุดประสงค์การเรียนรู้

ด้านคุณลักษณะ

4. เห็นความสำคัญของการมีทักษะการปฐมพยาบาล
ผู้ป่วยถูกสัตว์มีพิษกัดต่อย
5. ยอมรับฟังความคิดเห็นซึ่งกันและกัน



จุดประสงค์การเรียนรู้

6. แสดงพฤติกรรมกรรมการมีวินัย
7. แสดงพฤติกรรมไม่เรียนรู้
8. ความซื่อสัตย์



สิ่งแรกที่คุณควรปฏิบัติเมื่อ
ถูกสัตว์มีพิษกัดต่อย คืออะไร



รับชมวีดิทัศน์

การประชุมพยาบาลเบื้องต้น
อย่างถูกต้อง





สื่อวีดิทัศน์ใช้เพื่อการศึกษาเท่านั้น

ขอขอบคุณสื่อวีดิทัศน์ : การปฐมพยาบาลเบื้องต้นอย่างถูกวิธี

เผยแพร่โดย : We Mahidol

เผยแพร่วันที่ 16 มีนาคม 2562

ที่มา : https://www.youtube.com/watch?v=vyUWig1Y_y4

คำถามชวนคิด

สิ่งที่ไม่ควรปฏิบัติ
เมื่อถูกงูกัด คืออะไร

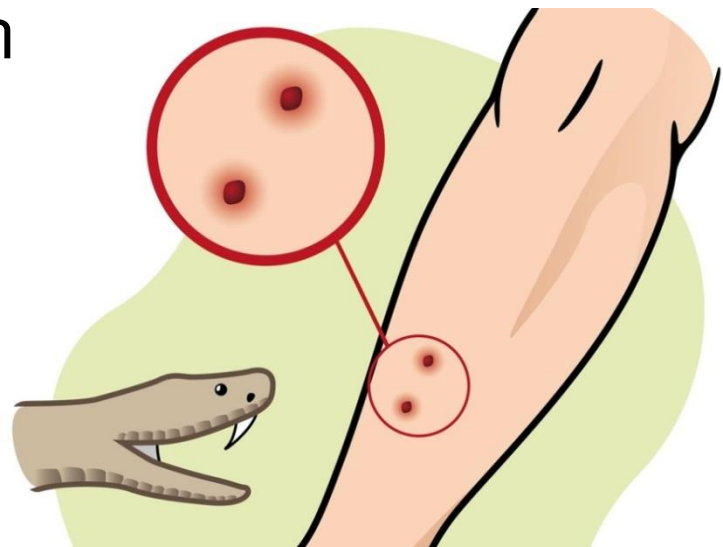


การปฐมพยาบาลผู้ป่วยถูกสัตว์มีพิษกัดต่อย

สัตว์มีพิษที่กัดต่อยนั้นมีหลายชนิด ตั้งแต่สัตว์เล็ก ไปจนถึงสัตว์ใหญ่ และมีพิษแตกต่างกันออกไป เช่น แมงป่อง ผึ้ง แมงมุม งู ฯลฯ ซึ่งถ้าหากถูก สัตว์มีพิษเหล่านี้กัดต่อยแล้วอาจถึงแก่ชีวิตได้

ลักษณะบาดแผลที่ถูกงูพิษและงูไม่มีพิษกัด

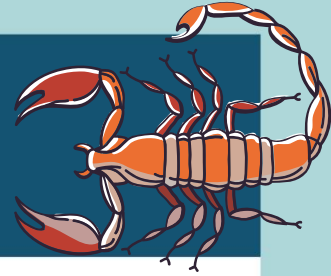
งูพิษมีเขี้ยวยาว 2 เขี้ยว อยู่ด้านหน้า
ของขากรรไกรบนมีลักษณะเป็นท่อ
ปลายแหลมเหมือนเข็มฉีดยา มีท่อ
ต่อมน้ำพิษที่โคนเขี้ยว เมื่องูกัดพิษงู
จะไหลเข้าสู่ร่างกายทางรอยเขี้ยว



ลักษณะบาดแผลที่ถูกงูพิษและงูไม่มีพิษกัด

งูไม่มีพิษจะไม่มีเขี้ยว มีแต่ฟันธรรมดา
แหลมๆ เล็ก ๆ เวลากัดจึงไม่มีรอยเขี้ยว

แมลงถูกแมงป่องต่อยหรือตะขาบกัด



ผู้ที่ถูกแมงป่องต่อยหรือตะขาบกัด จะมีอาการเจ็บปวดมากกว่าแมลงชนิดอื่น เพราะแมงป่องและตะขาบมีพิษมากกว่า บางคนที่แพ้สัตว์ประเภทนี้อาจมีอาการปวดและบวมมาก มีไข้สูง คลื่นไส้ บางคนมีอาการเกร็งของกล้ามเนื้อและมีอาการช้กด้วย

ผึ้ง แตน และต่อ



ผึ้ง แตน และต่อเป็นแมลงที่มีเหล็กใน เมื่อต่อยแล้วจะคายเหล็กในไว้ พิษของแมลงพวกนี้จะมีฤทธิ์เป็นกรด ซึ่งผลที่ถูกต่อยนั้นจะคันและมีอาการบวมแดง ถ้าถูกต่อยมาก ๆ เช่น ผึ้งเป็นจำนวนมากต่อยก็จะมีอาการดังนี้ คือ คลื่นไส้ อาเจียน ท้องเดิน เป็นลมหมดสติ และอาจถึงแก่ชีวิตได้



รับชมวีดิทัศน์

แมลงมีพิษกัดต่อย ปฐมพยาบาลอย่างไร
ให้ปลอดภัย



Youtube : CBS Sunday Morning



สื่อวีดิทัศน์ใช้เพื่อการศึกษาเท่านั้น



ขอขอบคุณสื่อวีดิทัศน์ : แมลงมีพิษกัดต่อย

ปฐมพยาบาลอย่างไรให้ปลอดภัย

เผยแพร่โดย : RAMA CHANNEL

เผยแพร่วันที่ 25 กรกฎาคม 2562

ที่มา : https://www.youtube.com/watch?time_continue=707&v=Nx9gwO4Raag&feature=emb_logo



กิจกรรมกลุ่มสัมพันธ์

สถานการณ์จำลองจากข่าว

ใบงานที่ 4

คำชี้แจง

15 นาที

ให้นักเรียนอธิบายวิธีปฏิบัติควบคู่ไปกับการฝึกปฏิบัติ
การปฐมพยาบาลและเคลื่อนย้ายผู้ป่วยจากสถานการณ์ข่าว ดังนี้

- 1) สถานการณ์ผู้ป่วยที่ถูกงูกัด
- 2) สถานการณ์ผู้ป่วยที่ถูกตะขาบกัด
- 3) สถานการณ์ผู้ป่วยที่ถูกแมงป่องต่อย
- 4) สถานการณ์ผู้ป่วยที่ถูกผึ้ง แตน ต่อ และแมลงกัดต่อย

ใบงานที่ 4 เรื่องสถานการณ์จำลองจากข่าว
หน่วยการเรียนรู้ที่ 3 แผนการจัดการเรียนรู้ที่ 18
เรื่อง วิธีการปฐมพยาบาลผู้ป่วยถูกสัตว์มีพิษกัดต่อย
รายวิชา สุขศึกษา ชั้นมัธยมศึกษาปีที่ 1

.....

ชั้น ม.1/.....กลุ่ม.....

คำชี้แจง นักเรียนแต่ละกลุ่มอธิบายวิธีปฏิบัติควบคู่ไปกับการฝึกปฏิบัติการปฐมพยาบาลและเคลื่อนย้ายผู้ป่วย
จากสถานการณ์ ต่อไปนี้

- 1) สถานการณ์ผู้ป่วยที่ถูกงูกัด
- 2) สถานการณ์ผู้ป่วยที่ถูกตะขาบกัด
- 3) สถานการณ์ผู้ป่วยที่ถูกแมงป่องต่อย
- 4) สถานการณ์ผู้ป่วยที่ถูกผึ้ง แตน ต่อ และแมลงกัดต่อย



กลุ่มอาสาสมัคร
มานำเสนอหน้าชั้นเรียน

สิ่งที่ไม่ควรทำในการช่วยเหลือผู้ที่ถูกงูพิษกัด

1. ห้ามใช้เหล้า ยาสีฟัน หรือสิ่งอื่น ๆ ทาแผล
พอกแผล เนื่องจากอาจทำให้แผลติดเชื้อ
2. ไม่ควรกรีดแผล เนื่องจากจะทำให้พิษงู
กระจายเข้าสู่ร่างกายได้เร็วขึ้น



สิ่งที่ไม่ควรทำในการช่วยเหลือผู้ที่ถูกงูพิษกัด

3. ไม่ควรใช้ปากดูดเลือดจากแผลงูกัด เพราะอาจเกิดอันตรายร้ายแรงต่อผู้ดูดได้
4. ห้ามให้ผู้ถูกงูกัดดื่มเครื่องดื่มแอลกอฮอล์ เครื่องดื่มผสมคาเฟอีน
5. ห้ามขันชะเนาะเพราะอาจทำให้เนื้อตายได้



การปฐมพยาบาลจากผึ้ง ตعن ต่อ และแมลงกัดต่อย

ให้รีบเอาเหล็กในออกจากแผล โดยใช้ลูกกุกุญแจ
ชนิดที่มีรูตรงปลายกดลงที่ตรงแผลนั้น เหล็กในจะ
โผล่ออกมาซึ่งสามารถคีบออกได้ ใช้น้ำแข็งประคบ
บริเวณแผล เพื่อระงับอาการปวด



เกร็ดความรู้

นักเรียนสามารถสอบถามพ่อ แม่ ผู้ปกครอง หรือ
ภูมิปัญญาท้องถิ่นประจำหมู่บ้านว่านอกเหนือจาก
การปฐมพยาบาลด้วยวิธีการทางการแพทย์แล้ว ยังมี
วิธีการใดบ้างที่ชาวบ้าน หรือชุมชนของเรานิยมใช้กันมา
ตั้งแต่ดั้งเดิมจนถึงยุคปัจจุบัน

บทเรียนสะท้อนคิด

นักเรียนมีความรู้สึกอย่างไร

ต่อการจัดกิจกรรม

การเรียนการสอนในช่วงเวลานี้

บทเรียนสะท้อนคิด

นักเรียนมีข้อเสนอแนะต่อการ
จัดกิจกรรมการเรียนรู้การสอน
ในชั่วโมงนี้หรือไม่ อย่างไร

บทเรียนสะท้อนคิด

นักเรียนคิดว่าสิ่งที่ได้ฝึกปฏิบัติและเรียนรู้ในหน่วย
การเรียนรู้ที่ 3 เรื่องการปฐมพยาบาลสามารถ
นำไปใช้ให้เกิดประโยชน์กับตนเอง ครอบครัว
และสังคม ได้หรือไม่ อย่างไรบ้าง

