

# รายวิชา ประวัติศาสตร์

รหัสวิชา ส๑๔๑๐๒

ชั้นประถมศึกษาปีที่ ๔

แคว้นโบราณในดินแดนไทย

(แคว้นลังกาสุกะ แคว้นศรีวิชัย แคว้นตามพรลิงค์)

ครูผู้สอน ครูสุกฤษา นกเทียน

ครูนจรัล สุขเจริญ



# แคว้นโบราณในดินแดนไทย (แคว้นลังกาสุกะ แคว้นศรีวิชัย แคว้นตามพรลิงค์)

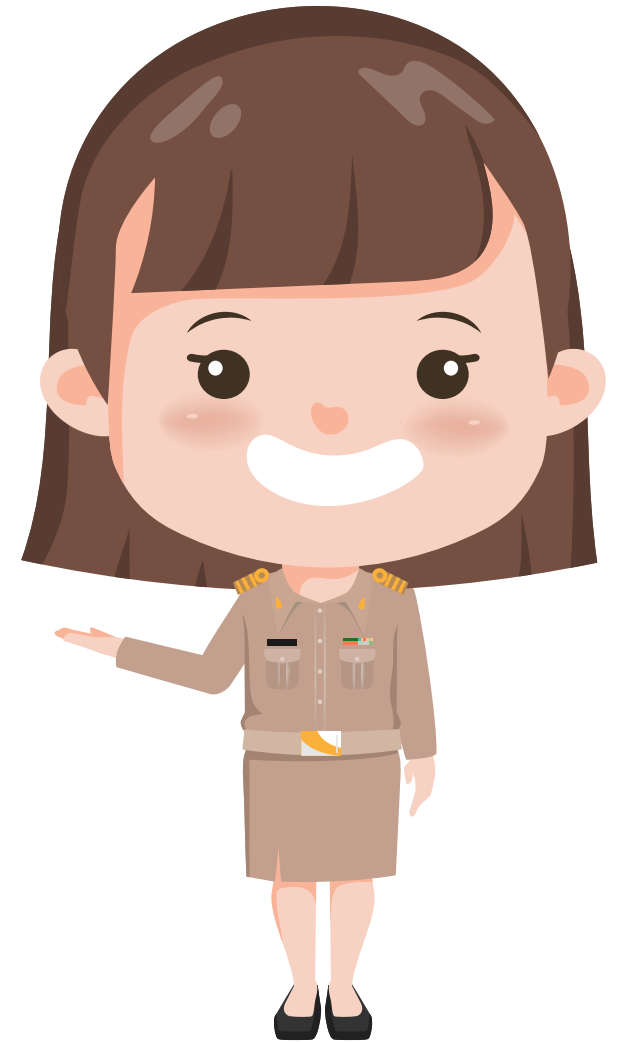




## จุดประสงค์การเรียนรู้

๑. อธิบายพัฒนาการของ แคว้นลังกาสุกะ แคว้นศรีวิชัย และแคว้นตามพรลิงค์
๒. วิเคราะห์พัฒนาการของแคว้นลังกาสุกะ แคว้นศรีวิชัย และแคว้นตามพรลิงค์จากหลักฐานทางประวัติศาสตร์
๓. เห็นความสำคัญของหลักฐานทางประวัติศาสตร์ที่แสดงถึงพัฒนาการของแคว้นลังกาสุกะ แคว้นศรีวิชัย และแคว้นตามพรลิงค์

รัฐรุ่นแรกในคาบสมุทร  
ภาคใต้ของไทย

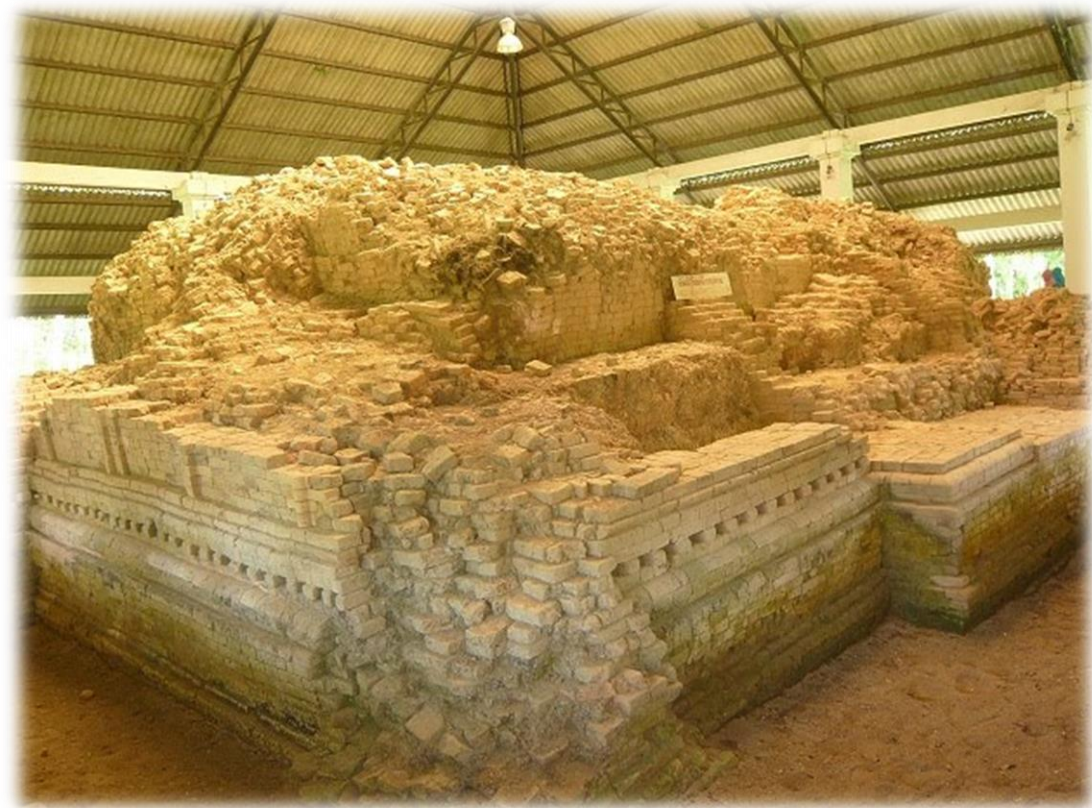


เป็นอาณาจักรโบราณ มีศูนย์กลาง  
ตั้งอยู่บริเวณ อำเภอยะรัง จังหวัดปัตตานี  
มีอาณาเขตปกครองกว้างขวางครอบคลุม  
คาบสมุทรมลายูตอนล่างทั้งหมด  
โดยพัฒนามาจากเมืองท่าเล็ก ๆ



ที่มาของรูปภาพ <http://www.digitalschool.club>

ของชาวพื้นเมืองจนเติบโต  
เป็นรัฐและมีฐานะเป็นอาณาจักร  
มาตั้งแต่พุทธศตวรรษที่ ๗ เป็น  
ศูนย์กลางการค้าและศาสนา  
จนได้ล่มสลายไปในต้น  
พุทธศตวรรษที่ ๒๑



ที่มาของรูปภาพ <https://sites.google.com/site/thaukaenoi/sthan-thi-sakhay/meuxng-boran-yarang>

อาณาจักรลังกาสุกะเป็นนครรัฐตั้งแต่  
พุทธศตวรรษที่ ๗ รุ่งเรืองยาวนานถึง  
๑,๔๐๐ ปี จึงเสื่อมสลายไป ไม่ใช่เพราะ  
ถูกอำนาจใดเข้าตี หากแต่ทะเลถอยห่าง  
ตัวเมืองออกไปทุกที จนผู้คนพากันทิ้งเมือง  
ซ้าโดนน้ำท่วมโคลนถล่มทับตัวเมืองแทบ  
หมด



ที่มาของรูปภาพ <https://history๔๕๕๓.wordpress.com/>

ลังกาสุกะเป็นรัฐโบราณที่ถือกันว่า  
เป็นบรรพบุรุษของอาณาจักรปัตตานีและ  
อาณาจักรเกดะห์ ลังกาสุกะได้เป็นเครือข่าย  
ของรัฐศรีวิชัย และล่มสลายลงพร้อมกัน  
เมื่อศรีวิชัยถูกโจมตี



ที่มาของรูปภาพ <https://history๔๕๕๓.wordpress.com/>



การค้าทางทะเลทำให้ดินแดน  
คาบสมุทรภาคใต้ของไทยได้อิทธิพลทาง  
วัฒนธรรมจากอินเดีย โดยเฉพาะศาสนาพุทธ  
และศาสนาฮินดู



แคว้นโบราณในดินแดนไทย

อาณาจักรศรีวิชัย



อาณาจักรศรีวิชัย ก่อตั้งขึ้นเมื่อ  
พุทธศตวรรษที่ ๑๓ เป็นรัฐแบบอินเดียน  
ที่ถูกกล่าวถึงในจดหมายเหตุจีนและ  
อาหรับ มีบทบาทในการค้าทางทะเลตั้งแต่  
คาบสมุทรภาคใต้ของไทย



ที่มาของรูปภาพ [https://upload.wikimedia.org/wikipedia/commons/๔/๔๕/Srivijaya\\_Empire.svg](https://upload.wikimedia.org/wikipedia/commons/๔/๔๕/Srivijaya_Empire.svg)

ช่องแคบมะละกา ไปจนถึงอินโดนีเซีย นักวิชาการเชื่อว่า ศูนย์กลางอาจอยู่ทั้งในปาเลมบัง อินโดนีเซีย และไชยา สุราษฎร์ธานี



ศรีวิชัยคือ “ศรีวิชัย” ไม่ใช่ชื่ออาณาจักร  
ที่มีศูนย์กลางของอำนาจในทางการเมืองและ  
ควบคุมเศรษฐกิจอยู่เมืองใดเมืองหนึ่ง  
เพียงแห่งเดียว แต่ศรีวิชัยเป็นชื่อกว้าง ๆ  
ทางศิลปะและวัฒนธรรมของบ้านเมืองที่เป็น  
ศูนย์กลางทางการค้าทางทะเลแถบคาบสมุทรม



จุดเริ่มต้นของอาณาจักรศรีวิชัยมาจาก  
การอ่านศิลาจารึกหลักที่ ๒๓ ซึ่งสมเด็จพระ  
กรมพระยาตำราจรราชานุภาพทรงค้นพบ  
ระหว่างเสด็จตรวจราชการที่  
นครศรีธรรมราช



ที่มาของรูปภาพ <https://www.ความรู้รอบตัว.com>

นักวิชาการสันนิษฐานว่าตัวจารึกอาจจะเคลื่อนย้ายมาจาก  
วัดเวียง จังหวัดสุราษฎร์ธานี เนื้อความในจารึกยังกล่าวถึงพระเจ้า  
กรุงศรีวิชัยทรงสร้างปราสาทสามหลังถวายไว้ในพระพุทธศาสนา



ลักษณะศิลปะแบบศรีวิชัยส่วนมากเป็นศิลปะ  
ที่เกี่ยวข้องกับพระพุทธศาสนาเถรวาทนิกายมหายาน จึงมักพบ  
พระรูปพระโพธิสัตว์ เช่น พระโพธิสัตว์อวโลกิเตศวร  
พระศรีอภัยเมตไตรยโพธิสัตว์ พระโพธิสัตว์ไวโรจนะ





ความสำคัญของศรีวิชัยที่ปรากฏจากจดหมายเหตุ  
ของจีนสมัยราชวงศ์ถังคือ เป็นศูนย์กลางการค้าขาย  
สินค้าข้ามสมุทรทางฝั่งทะเลตะวันตกและ  
ตะวันออก ผ่านช่องแคบมะละกา



# แคว้นโบราณในดินแดนไทย

## อาณาจักรตามพรลิงค์





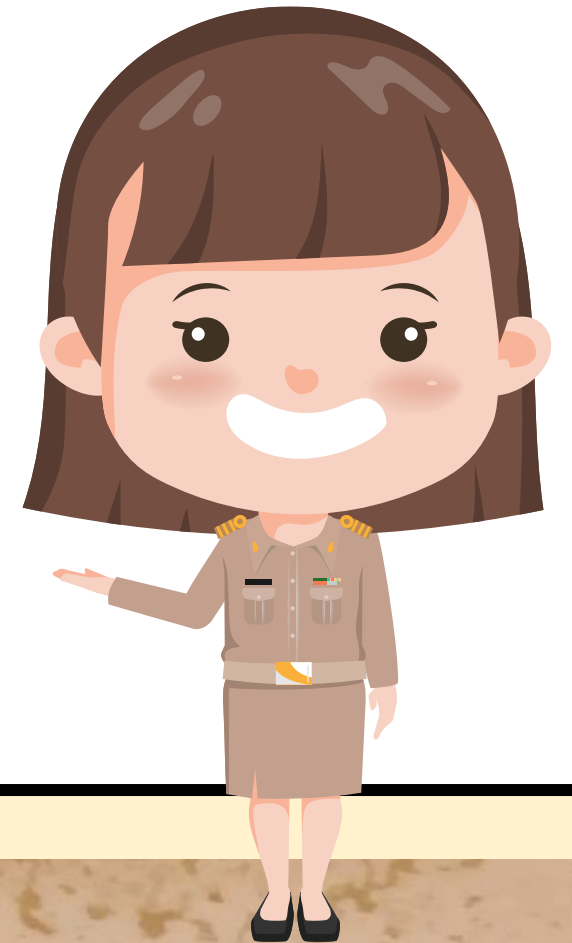
อาณาจักรตามพรลิงค์นี้เป็นเส้นทางทางการเผยแพร่  
พระพุทธศาสนาแบบลังกาวงศ์ ไปยังอาณาจักรสุโขทัยและดินแดน  
ทั่วแหลมมลายูเนื่องจากอาณาจักรตามพรลิงค์กับศรีลังกา  
มีความสัมพันธ์แบบบ้านพี่เมืองน้องมาแต่สมัยโบราณ



อาณาจักรตามพรลิงก์หรือนครศรีธรรมราชจึงเป็นรัฐที่มีบทบาททางศาสนา มาก สอดคล้องกับจารึกหลักที่ ๑ ว่า พ่อขุนรามคำแหงมหาราชได้อัญเชิญผู้ทรงความรู้ไปสั่งสอนธรรมะที่สุโขทัย



ต่อมาในยุคหลังเมืองไชยากลับขึ้นกับ  
อาณาจักรตามพรลิงค์ในฐานะเมืองอุปราช  
และคงจะอยู่ในฐานะดังกล่าวเรื่อยมาจนถึง  
สมัยกรุงรัตนโกสินทร์ เมืองที่สอง คือ เมืองสติง  
คือ บริเวณโดยรอบทะเลสาบสงขลา



จังหวัดสงขลาและพัทลุงส่วนใหญ่  
เกี่ยวข้องกับเมืองนครศรีธรรมราชในสมัย  
อยุธยา เมืองบริวาร ได้แก่ เมืองสิบสองนักษัตร  
ที่ปรากฏในตำนานเมือง นครศรีธรรมราช  
ซึ่งปัจจุบันตราสิบสองนักษัตร ได้เป็น  
ตราประจำจังหวัดนครศรีธรรมราช



ที่มาของรูปภาพ <http://www.photoontour.com>

# ความสัมพันธ์กับอาณาจักรอื่น

## อาณาจักรพูนัน

อาณาจักรตามพรลิงค์ เป็นส่วนหนึ่งของอาณาจักรพูนัน ต่อมาใน พ.ศ. ๑๓๑๘ อาณาจักรตามพรลิงค์และเมืองไชยาได้กลายมาเป็นศูนย์กลางของอาณาจักรศรีวิชัย และ พ.ศ. ๑๕๖๘ ได้ถูกอาณาจักรโจฬะ ยกกองทัพเรือเข้ายึดครอง ในปีพ.ศ. ๑๖๕๘



ที่มาของรูปภาพ <https://sites.google.com/site/janprangjam๐๐๗/xana-cakr-fu-nan>



## อาณาจักรเขมร

อาณาจักรตามพรลิงค์ได้ส่งไพร่พลไป  
ช่วยพระเจ้าสุริยวรมันที่ ๒ สร้างเมืองนครธม  
พ.ศ. ๑๘๑๓อาณาจักรตามพรลิงค์ได้ตกอยู่  
ใต้อิทธิพลของอาณาจักรลังกาสุกะ และ  
พ.ศ. ๑๘๙๓ เมืองนครศรีธรรมราชได้ถูก  
ผนวกเข้าเป็นส่วนหนึ่งของอาณาจักรอยุธยา



ที่มาของรูปภาพ <https://www.govivigo.com>

# คำชี้แจง

ให้นักเรียนทำใบงานที่ ๒

เรื่อง แคว้นโบราณในดินแดนไทย

(แคว้นลังกาสุกะ แคว้นศรีวิชัย แคว้นตามพรลิงค์)

ชั้นปฏิบัติ



# คำชี้แจง

## คำชี้แจงกิจกรรมนักเรียน

1. ให้นักเรียนทำใบงานที่ ๒ เรื่อง แคว้นโบราณในดินแดนไทย (แคว้นลังกาสู่กะ แคว้นศรีวิชัย แคว้นตามพรลิงค์)
2. นักเรียนสามารถศึกษาความรู้เพิ่มเติมจากใบความรู้

## คำชี้แจงบทบาทครูปลายทาง

1. ครูแจกใบงานที่ ๒ เรื่อง แคว้นโบราณในดินแดนไทย (แคว้นลังกาสู่กะ แคว้นศรีวิชัย แคว้นตามพรลิงค์)
2. ครูให้นักเรียนทำใบงาน
3. ครูเดินดูความเรียบร้อยและให้ความช่วยเหลือตามความเหมาะสม



# ใบงานที่ ๖

## เรื่อง

### แคว้นโบราณในดินแดนไทย

(แคว้นลังกาสุกะ แคว้นศรีวิชัย แคว้นตามพรลิงค์)

#### แคว้นศรีวิชัย

ที่ตั้ง

ประวัติความเป็นมา

หลักฐานที่ค้นพบในสมัยนั้น

ความสำคัญของหลักฐานทางประวัติศาสตร์ที่มีต่อพัฒนาการของแคว้นโบราณ

#### แคว้นตามพรลิงค์

ที่ตั้ง

ประวัติความเป็นมา

หลักฐานที่ค้นพบในสมัยนั้น

ความสำคัญของหลักฐานทางประวัติศาสตร์ที่มีต่อพัฒนาการของแคว้นโบราณ



**แคว้นศรีวิชัย**

ที่ตั้ง

ประวัติความเป็นมา

หลักฐานที่ค้นพบในสมัยนั้น

ความสำคัญของหลักฐานทางประวัติศาสตร์ที่มีต่อการพัฒนาการของแคว้นโบราณ

**แคว้นตามพรลิงค์**

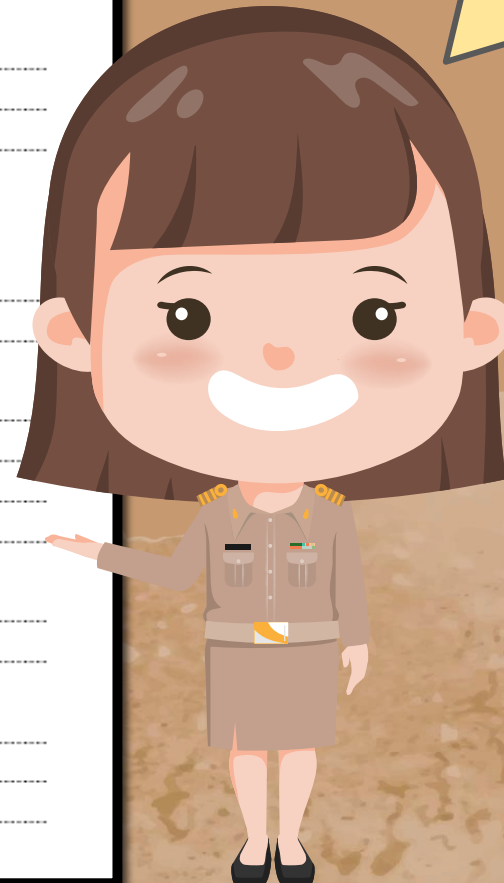
ที่ตั้ง

ประวัติความเป็นมา

หลักฐานที่ค้นพบในสมัยนั้น

ความสำคัญของหลักฐานทางประวัติศาสตร์ที่มีต่อการพัฒนาการของแคว้นโบราณ

**คำชี้แจง :** ให้นักเรียนเขียนอธิบาย  
พัฒนาการของ แคว้นลังกาสุกะ  
แคว้นศรีวิชัย แคว้นตามพรลิงค์  
ให้ถูกต้อง



## แคว้นลังกาสูกะ

ลังกาสูกะเป็นนครรัฐตั้งแต่พุทธศตวรรษที่ ๗ เสื่อมสลายไปเพราะทะเลถอยห่างตัวเมืองออกไปทุกที จนผู้คนพากันทิ้งเมือง ช้ำโดนน้ำท่วมโคลนถมทับตัวเมืองแทบหมด เชื่อกันว่าคนในหมู่บ้านกาแลจิน อ. เมืองปัตตานีปัจจุบันคือผู้สืบเชื้อสายชาวเมืองลังกาสูกะ ที่เป็นลูกครึ่งชาวจีนกับคนพื้นเมืองที่ต้องทิ้งเมืองเก่ามาอยู่ในปัตตานี ลังกาสูกะเป็นนครรัฐที่โลกตะวันตกตระวันออกรู้จักกันแล้ว ตั้งแต่พุทธศตวรรษที่ ๗ เป็นเมืองท่านครรัฐยิ่งใหญ่สมัยโบราณในภูมิภาคนี้ แคว้นลังกาสูกะนี้ ถูกแคว้นพุนันโจนตีในพุทธศตวรรษที่ ๑๑ แล้วกลายเป็นเมืองขึ้นต่อมา

แคว้นโบราณยิ่งใหญ่ที่เชื่อว่ามีพื้นที่คลุมไปถึงตอนเหนือมาเลเซีย เพราะพบสิ่งก่อสร้างโบราณ แบบเดียวกับที่พบในปัตตานีแถวริมฝั่งแม่น้ำบูจังและป่าดงลาวาส (ปากแม่น้ำลาวาส) ในรัฐเคดาห์ เรียกว่า "เมืองโบราณยะรัง" เพราะซากเมืองเก่าพบที่ อ.ยะรัง ทั้งที่มีความเก่าแก่รุ่งเรืองมา เมืองโบราณที่กรมศิลปากรกำลังขุดแต่งอยู่ที่อำเภอยะรัง ในขณะนี้คือ ศูนย์การปกครอง แคว้นลังกาสูกะในเมื่อบันทึก ชาวอินเดียและชาวอาหรับเรียกเมืองนี้ว่า "ลังกาสูกะ" กับบันทึกของชาวจีนที่เรียก "หลาง หย่า ซู่" ล้วนระบุทิศทางและที่ตั้งตรงกันหมด



## แคว้นลังกาสุกะ

หลักฐานที่แสดงให้เห็นถึงความเจริญของแคว้นลังกาสุกะ ได้แก่ เอกสารพื้นเมือง เอกสารจีนที่บันทึกโดยนักการทูต เทวรูป สถูปจำลอง โบราณสถานเมืองยะรังที่พบจังหวัดปัตตานี

ปัตตานีวันนี้คือ ดินแดนเกิดใหม่เมื่อทะเลถอยห่างฝั่งออกไปทุกที ลังกาสุกะเลยกกลายเป็นเมืองภายในแผ่นดิน อยู่ห่างชายฝั่งทะเลในวันนี้เกือบ ๒๕ กม.



แหล่งที่มา/อ้างอิง <https://sites.google.com/a/thantong.ac.th/xanacagr-boran&phakh/xanacagr-langka-su-ka>



## แคว้นศรีวิชัย

แคว้นศรีวิชัย หรือ แคว้นศรีโพธิ์ เกิดในปี พ.ศ. ๑๒๐๒ ก่อตั้งโดยราชวงศ์ไศเลนทร์ มีอาณาเขตครอบคลุมมลายู เกาะชวา เกาะสุมาตรา ช่องแคบมะละกา ช่องแคบซุนดา และบริเวณภาคใต้ของประเทศไทย โดยมีศูนย์กลางอยู่บริเวณจังหวัด สุราษฎร์ธานีของประเทศไทยในปัจจุบัน พื้นที่แคว้นแบ่งได้สามส่วน คือส่วนคาบสมุทรมลายู เกาะสุมาตรา และเกาะชวา โดยส่วนของชวาได้แยกตัวออกไปตั้งเป็นแคว้นมัชปาหิต ต่อมาเมื่อแคว้นศรีวิชัยอ่อนแอลง แคว้นมัชปาหิตได้ยกทัพเข้ามาตีศรีวิชัย ได้ดินแดนสุมาตราและบางส่วนของคาบสมุทรมลายูไป และทำให้ศรีวิชัยล่มสลายไปในที่สุด

หลักฐานที่แสดงให้เห็นถึงความเจริญของแคว้นศรีวิชัย ได้แก่ รูปหล่อสำริดพระโพธิสัตว์อวโลกิเตศวร พระบรมธาตุไชยา พระพิมพ์ดินดิบสมัยศรีวิชัย และมีการพบศิลาจารึกภาษามลายูโบราณเกี่ยวกับแคว้นศรีวิชัยทั้งที่สุมาตรา และที่วัดเสมาเมืองจังหวัดนครศรีธรรมราช และพบศิลาจารึกภาษาสันสกฤต เมืองไชยา ระบุว่าศรีวิชัยเป็นเมืองท่าค้าพริก ดีป्लीและพริกไทยเม็ด โดยมีต้นหมากและต้นมะพร้าวจำนวนมาก





## แคว้นศรีวิชัย

พุทธศาสนาแบบมหายานเจริญรุ่งเรืองในแคว้นศรีวิชัย ประชาชนทางแหลมมลายูเดิมส่วนใหญ่นับถือ พระพุทธศาสนา แต่ก็พ่อค้าอาหรับ มุสลิมที่เดินทางผ่านเพื่อไปยังประเทศจีน ดังนั้นในเวลาต่อมาศาสนาอิสลาม จึงได้เผยแพร่ไปยังมะละกา กัลันตัน ตรังกานู ปาหัง และปัตตานี จนกลายเป็นรัฐอิสลามไป ต่อมาใน พ.ศ. ๑๕๖๘ แคว้นศรีวิชัยได้ตกอยู่ใต้อำนาจและกลายเป็นส่วนหนึ่งของแคว้นมัชปาหิตของชวาใน พ.ศ. ๑๙๔๐



พระพิมพ์ดินดิบสมัยศรีวิชัย

### แหล่งที่มา/อ้างอิง

<https://th.wikipedia.org/wiki/ศรีวิชัย>

ฐานข้อมูลบทความวิชาการ ศาสตราจารย์ หม่อมเจ้า สุภัทราดิศดิสกุล

เสนีย์อนุชิต ถาวรเศรษฐ. สยามประเทศ ไม่ได้เริ่มต้นที่สุโขทัย. กรุงเทพมหานคร

: พิมพ์ครั้งที่ 2 สำนักพิมพ์ร่วมด้วยช่วยกัน, 2547. หน้า 60, 62. ISBN 974-90640-3-8



## แคว้นตามพราลิงค์

แคว้นตามพราลิงค์ ซึ่งต่อมาได้กลายเป็น แคว้นนครศรีธรรมราช นั้น เป็นแคว้นโบราณที่มีมาตั้งแต่ก่อนสมัยพุทธศตวรรษที่ ๗ ตั้งอยู่บริเวณคาบสมุทรลพบุรี มีศูนย์กลางอยู่ที่อำเภอเมืองนครศรีธรรมราชในปัจจุบัน มีอาณาเขตทางทิศเหนือถึงบริเวณจังหวัดชุมพรในปัจจุบัน ทิศใต้ครอบคลุมถึงบางส่วนบริเวณตอนบนของประเทศมาเลเซีย และด้านทิศตะวันออก ตะวันตกจรดทะเลทั้งสองฝั่ง โดยฝั่งทะเลอันดามันถึงบริเวณที่เรียกว่าทะเลนอก ซึ่งเป็นบริเวณจังหวัดกระบี่ในปัจจุบัน

หลักฐานที่แสดงให้เห็นถึงความเจริญของแคว้นตามพราลิงค์ จากการพบเมืองโบราณและวัตถุโบราณ บริเวณบ้านพระเวียง ต.ในเมือง อ.เมือง จ.นครศรีธรรมราช เช่น พระบรมธาตุเจดีย์จังหวัดนครศรีธรรมราช และศิลาจารึกตำนานท้องถิ่นจากเมืองไชยา(ซึ่งปัจจุบันตั้งอยู่ในจังหวัดสุราษฎร์ธานี) เอกสารจีน และประติมากรรมศิลปะอินเดียนได้

แคว้นตามพราลิงค์ มีกษัตริย์สำคัญคือ พระเจ้าศรีธรรมมาโศกราช และ พระเจ้าจันทรภาณุ แคว้นตามพราลิงค์นี้เป็นเส้นทางเผยแผ่พระพุทธศาสนาแบบลังกาวงศ์ ไปยังแคว้นสุโขทัยและดินแดนทั่วแหลมมลายู เนื่องจากแคว้นตามพราลิงค์กับศรีลังกามีความสัมพันธ์แบบบ้านพี่เมืองน้องมาแต่สมัยโบราณ



## แคว้นตามพราลิงค์

แคว้นตามพราลิงค์ มีเมืองรอง ที่สำคัญ อยู่ ๒ เมือง เมืองแรกคือ เมืองไชยา ตั้งอยู่ถัดไปทางด้านใต้ ศูนย์กลางอยู่ที่อำเภอไชยา จังหวัดสุราษฎร์ธานี กำเนิดขึ้นพร้อม ๆ กับเมืองตามพราลิงค์ ในระยะแรกต่างเป็นอิสระ ไม่ขึ้นต่อกัน ต่อมาในยุคหลังเมืองไชยากลับขึ้นกับแคว้นตามพราลิงค์ในฐานะเมืองอุปราช และคงจะอยู่ในฐานะดังกล่าวเรื่อยมาจนถึงสมัยกรุงรัตนโกสินทร์ เมืองที่สอง คือ เมืองสติง คือ บริเวณโดยรอบทะเลสาบสงขลา จังหวัดสงขลาและพัทลุง ส่วนใหญ่เกี่ยวข้องกับเมือง นครศรีธรรมราช ในสมัยอยุธยา เมืองบริวาร ได้แก่ เมืองสิบสองนักษัตร์ ที่ปรากฏในตำนานเมือง นครศรีธรรมราช ซึ่งปัจจุบันตราสิบสองนักษัตร์ ได้เป็นตราประจำจังหวัดนครศรีธรรมราช ได้แก่

ตราประจำจังหวัดนครศรีธรรมราช



แหล่งที่มา/อ้างอิง


<https://th.wikipedia.org/wiki/อาณาจักรตามพรลิงค์>

<http://www.thaigoodview.com/library/contest2553/type2/social04/04/Page1.html>

[https://www.baanjomyut.com/library/knowledge\\_of\\_encyclopedias/179.html](https://www.baanjomyut.com/library/knowledge_of_encyclopedias/179.html)

[http://www.sac.or.th/databases/inscriptions/inscribe\\_detail.php?id=507](http://www.sac.or.th/databases/inscriptions/inscribe_detail.php?id=507)





# สรุปบทเรียน


---

อาณาจักรโบราณในดินแดนประเทศไทย  
เกิดขึ้นจากการได้รับอารยธรรมอินเดีย และได้มี  
พัฒนาการทางประวัติศาสตร์ต่อเนื่องมา  
จนกลายเป็นบ้านเมืองของคนไทยขึ้นได้ในที่สุด



# บทเรียนครั้งต่อไป

แคว้นโบราณในดินแดนไทย  
(แคว้นโคตรบูรณ์ แคว้นหริภุญชัย)





# สิ่งที่ต้องเตรียม

สามารถดาวน์โหลดได้ที่ [www.dltv.ac.th](http://www.dltv.ac.th)

ใบความรู้ และ ใบงานที่ ๗  
เรื่อง แคว้นโบราณในดินแดนไทย  
(แคว้นโคตรบูรณ์ แคว้นหริภุญชัย)