

รายวิชาภาษาไทย

รหัสวิชา ท๑๒๑๐๑

ชั้นประถมศึกษาปีที่ ๒

เรื่อง ควบกล้ำ นำไปใช้ (๒)

ครูผู้สอน ครูพรนภา ผามบน

ครูชนันรัตน์ บุญคง





เรื่อง

ควบกล้า นำไปใช้ (๒)



จุดประสงค์การเรียนรู้

๑. จำแนกคำควบกล้ำแท้ และคำควบกล้ำไม่แท้ได้
๒. อ่านออกเสียงและเขียนคำควบกล้ำไม่แท้ได้
๓. เห็นความสำคัญของการอ่านออกเสียงคำควบกล้ำ



เพลงคำควบกล้ำ

คำควบกล้ำนี้หนอ
สวนครัวปลูกตะไคร้เรียงราย
มะพร้าวขึ้นข้างแปลงผัก
กระทะปรุงอาหารเป็นอาจิณ

ควบ ร ล มีอยู่มากมาย
พริกยังไม่วายพร้อมใจพรวนดิน
กะเพราที่รักขึ้นใกล้กระถิน
คำควบกล้ำทั้งสิ้นเราควรจดจำ

คำควบกล้ำ

คำควบกล้ำแท้

คำควบกล้ำไม่แท้



แผนผังความคิด

คำควบกล้ำ





คำควบกล้ำไม่แท้

คือ คำที่มีพยัญชนะต้น ๒ ตัว ซึ่งมีตัว ร เป็นพยัญชนะตัวที่ ๒ เมื่อประสมสระเดียวกัน จะออกเสียงเฉพาะพยัญชนะตัวหน้าเท่านั้น
ไม่ออกเสียง ร

เช่น

จ ช ส ศ ท



คำควบกล้ำไม่แท้

จริง

เสียง จ

สร้อย

เสียง ส

โศกศร่า

เสียง ศ

ชรั

เสียง ช

สร้างสริม

เสียง ส

ศรษฐ

เสียง ศ



คำควบกล้ำไม่แท้

สรรเสริญ

เสียง ส

สร้งน้ำ

เสียง ส

ศรัทธา

เสียง ศ

ศรี

เสียง ศ

แสร้าง

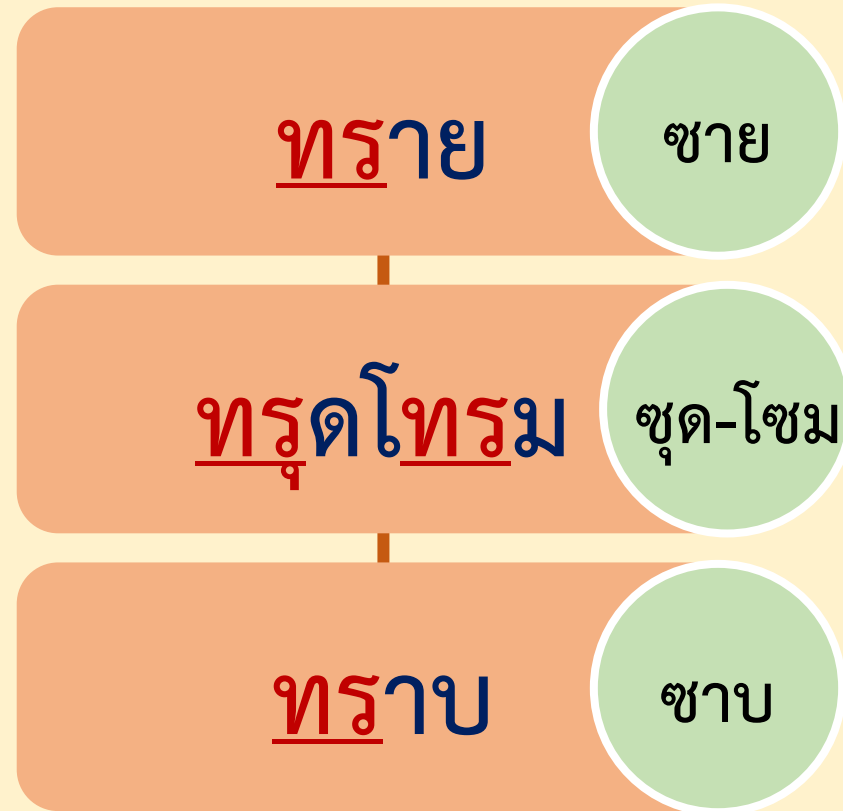
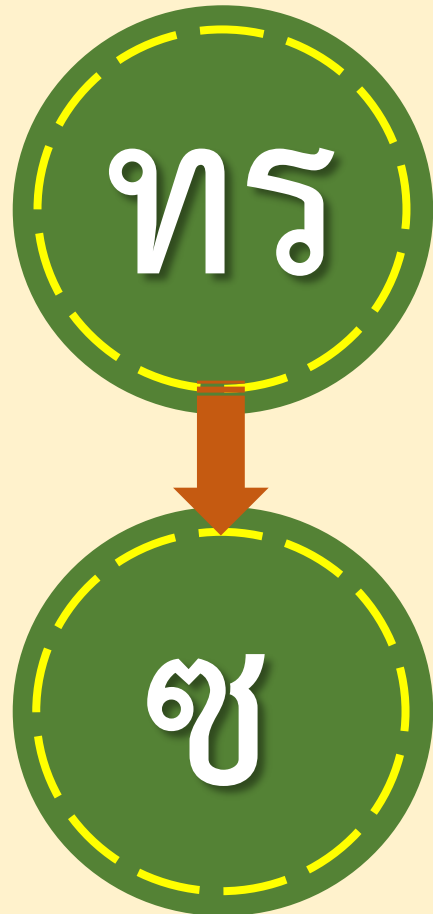
เสียง ส

ปราศรัย

เสียง ศ

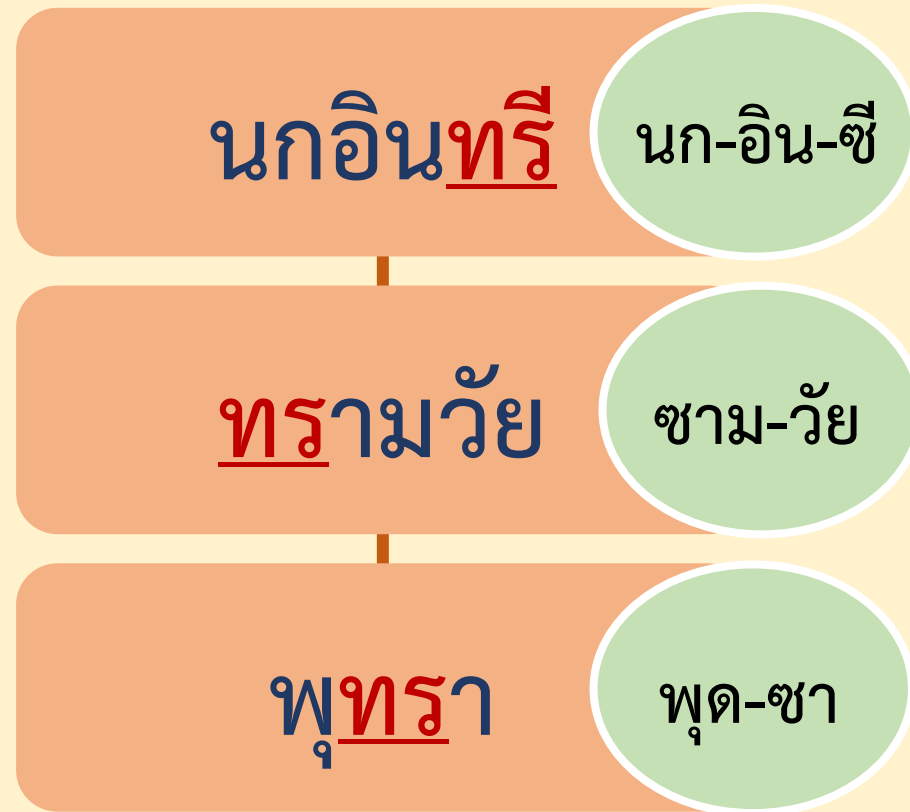
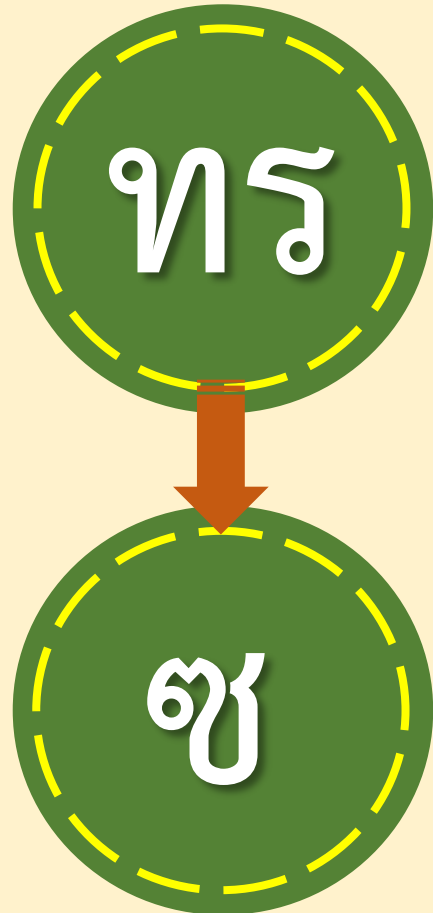


คำควบกล้ำไม่แท้



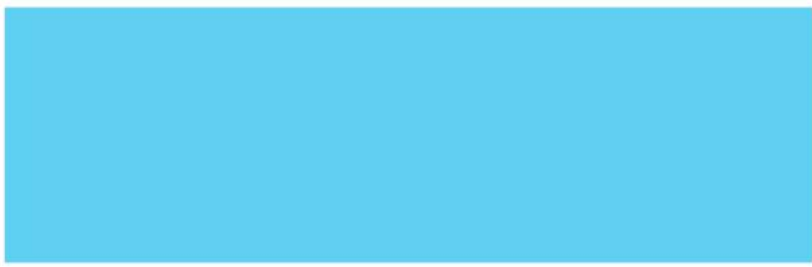
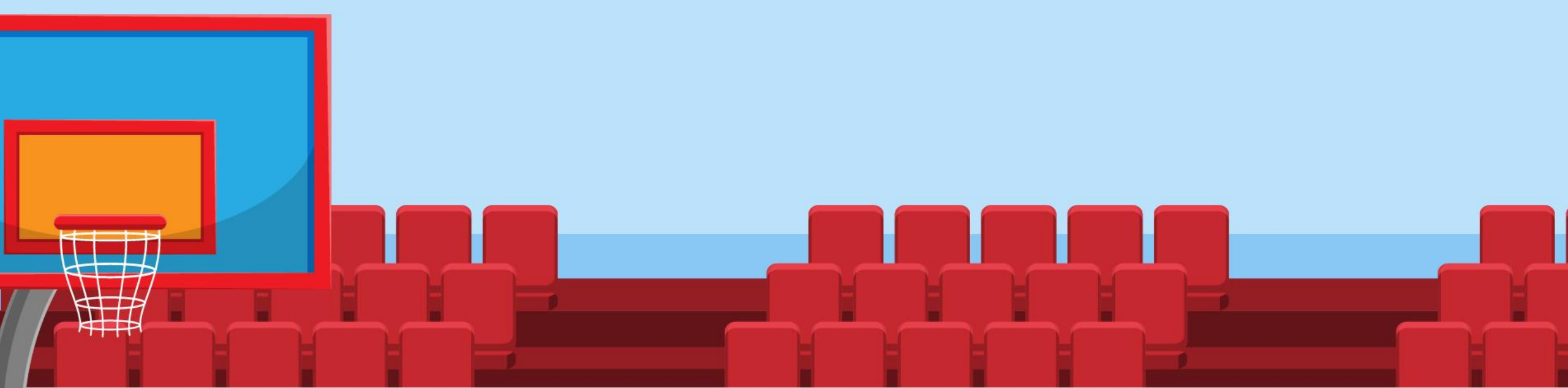


คำควบกล้ำไม่แท้



ป้องกัน เสียงดวง







กิจกรรมของปลายทางในวันนี้

บทบาทนักเรียน

๑. นักเรียนฟังคำชี้แจงการทำใบงานที่ ๕ เรื่อง ออกเสียงคำควบกล้ำไม่แท้ และใบงานที่ ๖ เรื่อง คำควบกล้ำแท้และไม่แท้
๒. นักเรียนปฏิบัติกิจกรรมใบงานที่ ๕ เรื่อง ออกเสียงคำควบกล้ำไม่แท้ และใบงานที่ ๖ เรื่อง คำควบกล้ำแท้และไม่แท้

บทบาทครูปลายทาง

๑. ครูชี้แจงการทำใบงานที่ ๕ เรื่อง ออกเสียง คำควบกล้ำไม่แท้ และใบงานที่ ๖ เรื่อง คำควบกล้ำแท้และไม่แท้
๒. ครูสังเกตและให้ความช่วยเหลือตามความเหมาะสม

ใบงานที่ ๕ เรื่อง ออกเสียงคำควบกล้ำไม่แท้
หน่วยการเรียนรู้ที่ ๑๐ เรื่อง รู้รักษ์ ภาษาไทย
แผนการจัดการเรียนรู้ที่ ๖ เรื่อง ควบกล้ำนำไปใช้ (๒)
รายวิชา ภาษาไทย รหัสวิชา ท๑๒๑๐๑ ภาคเรียนที่ ๑ ชั้นประถมศึกษาปีที่ ๒

คำชี้แจง เขียนคำอ่านคำควบกล้ำไม่แท้ที่กำหนดให้ถูกต้อง

คำ	อ่านเป็นคำ
๑. สายสร้อย	
๒. อินทรี	
๓. สระน้ำ	
๔. หาดทราย	
๕. ความจริง	
๖. ก่อสร้าง	
๗. ต้นไทร	
๘. พุทรา	
๙. เศร้าโศก	
๑๐. แทรกแซง	

ชื่อ.....สกุล.....ชั้น.....เลขที่.....



ใบงานที่ ๕

ออกเสียงคำควบกล้ำไม่แท้

สามารถดาวน์โหลดได้ที่ www.dltv.ac.th



ใบงานที่ ๖ เรื่อง คำควบกล้ำแท้และไม่แท้
 หน่วยการเรียนรู้ที่ ๑๐ เรื่อง อนุรักษ์ ภาษาไทย
 แผนการจัดการเรียนรู้ที่ ๖ เรื่อง ควบกล้ำนำไปใช้ (๒)
 รายวิชา ภาษาไทย รหัสวิชา ท๑๒๑๐๑ ภาคเรียนที่ ๑ ชั้นประถมศึกษาปีที่ ๒

คำชี้แจง เลือกและเขียนคำควบกล้ำแท้ คำควบกล้ำไม่แท้ให้ถูกต้อง

เสือโคร่ง	เป่าขลุ่ย	จริง	ทราบ	กราบพระ
ทรัพย์	ควีนไฟ	สายสร้อย	ไซรี	แตงกวา
เศร้า	ทรวดทรง	ลำคลอง	อินทรี	หัวปลี
ทรุดโทรม	ครีบลำ	ขวาน	พุทรา	ไกวเปล

คำควบกล้ำแท้	คำควบกล้ำไม่แท้

ชื่อ.....สกุล.....ชั้น.....เลขที่.....



ใบงานที่ ๖

คำควบกล้ำแท้และไม่แท้

สามารถดาวน์โหลดได้ที่ www.dltv.ac.th



คำชี้แจง เขียนคำอ่านจากคำควบกล้ำไม่แท้ที่กำหนดให้ถูกต้อง

คำ	อ่านเป็นคำ
๑. สายสร้อย	
๒. อินทรี	
๓. สระน้ำ	
๔. หาดทราย	
๕. ความจริง	

คำชี้แจง เขียนคำอ่านจากคำควบกล้ำไม่แท้ที่กำหนดให้ถูกต้อง

คำ	อ่านเป็นคำ
๖. ก่อสร้าง	
๗. ต้นไทร	
๘. พุทรา	
๙. เศร้าโศก	
๑๐. แทรกแซง	

คำชี้แจง เลือกและเขียนคำควบกล้ำแท้ คำควบกล้ำไม่แท้ให้ถูกต้อง

เสือโคร่ง	เป่าขลุ่ย	จริง	ทราบ	กราบพระ
ทรัพย์	ควันไฟ	สายสร้อย	ไซร์	แตงกวา
เศร้า	ทรวดทรง	ลำคลอง	อินทรี	หัวปลี
ทรุดโทรม	cribปลา	ขวาน	พุทรา	โกวเปล

คำควบกล้ำแท้	คำควบกล้ำไม่แท้

เฉลี่ยใบงาน



คำชี้แจง เขียนคำอ่านจากคำควบกล้ำไม่แท้ที่กำหนดให้ถูกต้อง

คำ	อ่านเป็นคำ
๑. สายสร้อย	สาย-สร้อย
๒. อินทรี	อิน-ทรี
๓. สระน้ำ	สระ-น้ำ
๔. หาดทราย	หาด-ทราย
๕. ความจริง	ความ-จริง

คำชี้แจง เขียนคำอ่านจากคำควบกล้ำไม่แท้ที่กำหนดให้ถูกต้อง

คำ	อ่านเป็นคำ
๖. ก่อสร้าง	ก่อ-สร้าง
๗. ต้นไทร	ต้น-ไซ
๘. พุทรา	พุต-ซา
๙. เศร้าโศก	โสก-เส้า
๑๐. แทรกแซง	แซก-แซง

คำชี้แจง เลือกและเขียนคำควบกล้ำแท้ คำควบกล้ำไม่แท้ให้ถูกต้อง

เสือโคร่ง	เป่าขลุ่ย	จริง	ทราบ	กราบพระ
ทรัพย์	คว้นไฟ	สายสร้อย	ไซร์	แตงกวา
เศร้า	ทรวดทรง	ลำคลอง	อินทรี	หัวปลี
ทรุดโทรม	ครีบบปลา	ชวาน	พุทรา	ไกวเปล

คำควบกล้ำแท้	คำควบกล้ำไม่แท้
เสือโคร่ง	จริง
เป่าขลุ่ย	ทราบ
กราบพระ	ทรัพย์
คว้นไฟ	สายสร้อย
แตงกวา	ไซร์

คำชี้แจง เลือกและเขียนคำควบกล้ำแท้ คำควบกล้ำไม่แท้ให้ถูกต้อง

เสือโคร่ง	เป่าขลุ่ย	จริง	ทราบ	กราบพระ
ทรัพย์	ควันไฟ	สายสร้อย	ไซร์	แตงกวา
เศร้า	ทรวดทรง	ลำคลอง	อินทรี	หัวปลี
ทรุดโทรม	ครีบบปลา	ขวาน	พุทรา	ไกลเปล

คำควบกล้ำแท้	คำควบกล้ำไม่แท้
ลำคลอง	เศร้า
หัวปลี	ทรวดทรง
ครีบบปลา	อินทรี
ขวาน	ทรุดโทรม
ไกลเปล	พุทรา

สรุป บทเรียน





บทเรียนวันนี้

คำควบกล้ำ

คำควบกล้ำแท้

พยัญชนะควบมี ๓
ตัว คือ ร ล ว

พยัญชนะควบตัวหน้ามี ๗ ตัว
คือ ก ข ค ป พ ผ ต

ตัวอย่างคำควบกล้ำแท้ เช่น
ปลา เพลง ขวา กลาง

คำควบกล้ำไม่แท้

พยัญชนะควบมี ๑
ตัว คือ ร

พยัญชนะควบตัวหน้ามี ๕ ตัว
คือ จ ฉ ช ศ ส ษ

ตัวอย่างคำควบกล้ำไม่แท้ เช่น
จริง ไชรี สร้อย ทรุดโทรม



บทเรียนครั้งต่อไป

เรื่อง สนุกสนานตัวการ์นต์

สิ่งที่ต้องเตรียม

๑. ใบงานที่ ๗ สนุกสนานการคิด
๒. ใบงานที่ ๘ สนุกสนานการเขียน

สามารถดาวน์โหลดได้ที่ www.dltv.ac.th

