

# รายวิชาภาษาไทย

รหัสวิชา ท๑๒๑๐๑

ชั้นประถมศึกษาปีที่ ๒

เรื่อง เอ๊ะ เอ๊ย พาเพลิน

ครูผู้สอน ครูชนันรัตน์ บุญคง

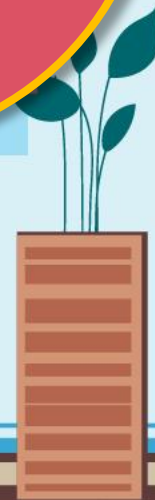
ครูพรนภา ผามบอน





เรื่อง

เอียะ เอีย พาเพลิน





## จุดประสงค์การเรียนรู้

๑. ยกตัวอย่างคำที่ประสมด้วยสระเอื้อยะ สระเอี้ยได้
๒. อ่านและเขียนคำที่ประสมด้วยสระเอื้อยะ สระเอี้ยได้
๓. เห็นความสำคัญของการเขียนคำที่ประสมด้วยสระเอื้อยะ  
สระเอี้ย





# ชวนคิดสะกิดใจ

สระอะอะไรบ้างที่มีตำแหน่งอยู่

?

?

พยัญชนะ

?





# ภาพนี้มีคำตอบ





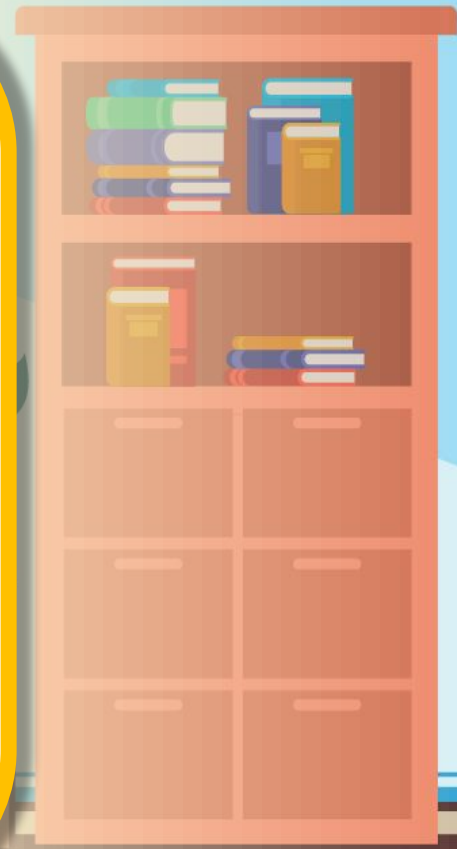
# ภาพนิมิตำตอบ







# ภาพนี้มีคำตอบ





# ภาพนิ่งคำตอบ





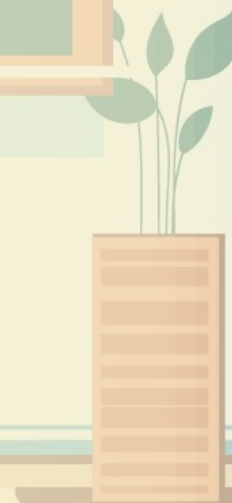
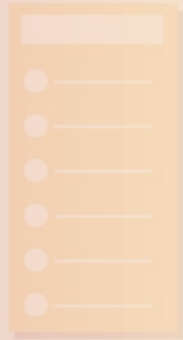
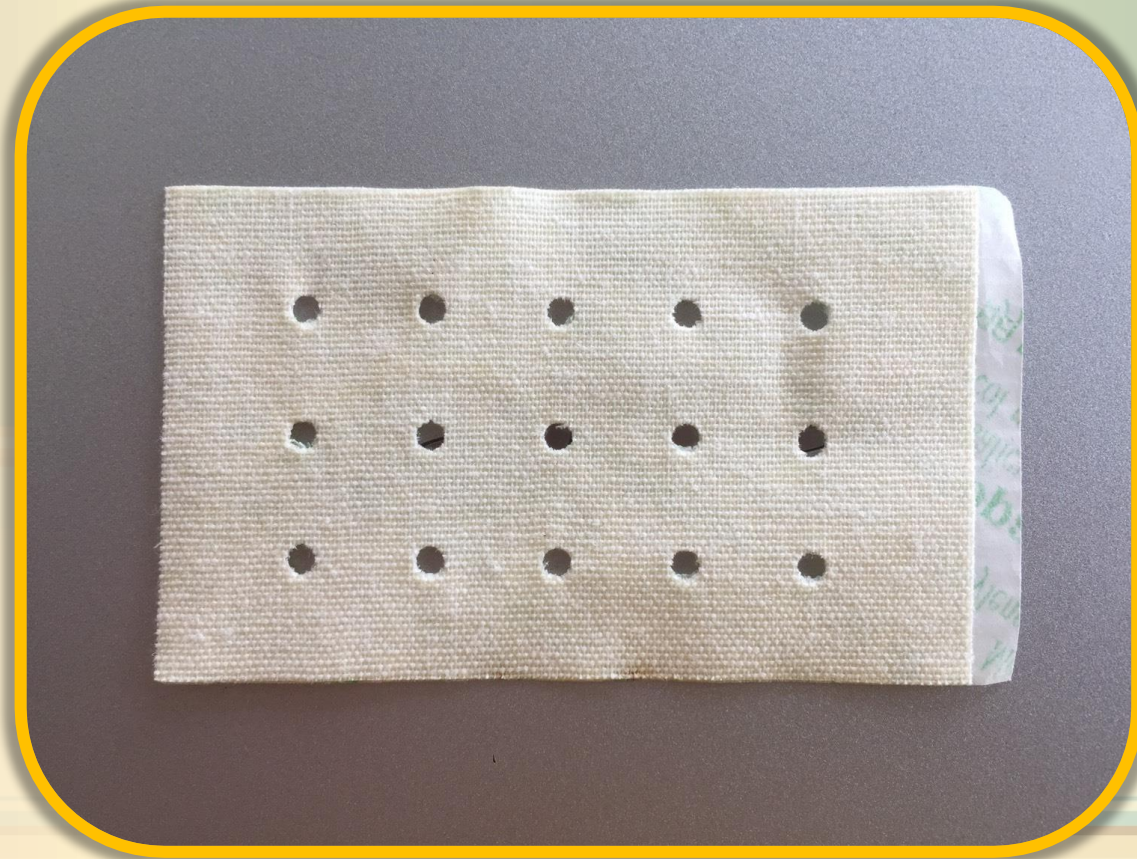


# ภาพนี้คำตอบ





# ภาพนึ่งคำตอบ





# ภาพนิมิตำตอบ







# ภาพนิ่งคำตอบ





# ภาพนี้คำตอบ







## คำศัพท์จากภาพ

เสียใจ

นักเรียน

รองเท้าเกียะ

ขนมเปี๊ยะ

ผมเปีย

กอเอี๊ยะ

เลี่ยม

กระเทียม

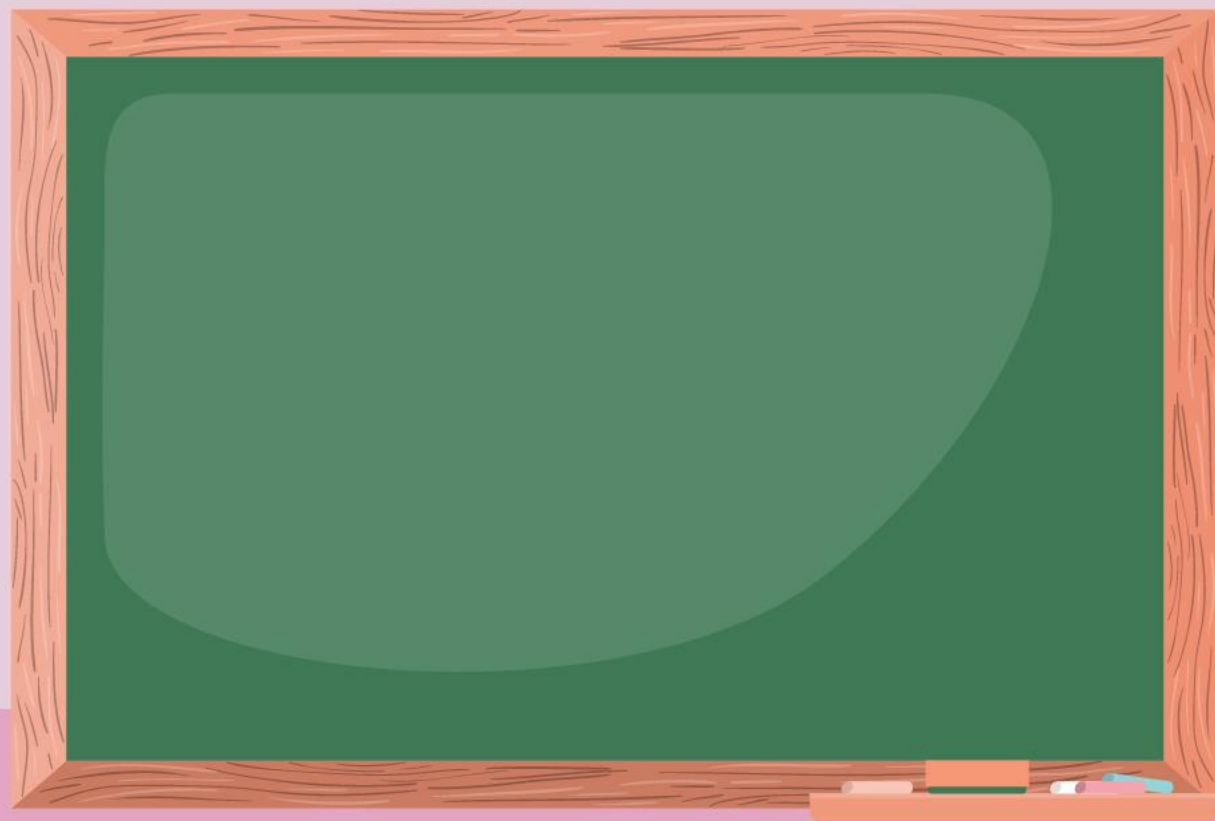
เผียะ

# เพลง สระเอี้ย

คำร้อง รศ.ปิตินันท์ สุทธสาร

ทำนอง Jingle Bell





ตามหาสระ

เอีย





## กิจกรรมของปลายทางในวันนี้

### บทบาทนักเรียน

๑. นักเรียนทำใบงานที่ ใบงานที่ ๖  
สระเอีย พาเพลิน และใบงานที่ ๗  
รังผึ้ง สระเอียะ สระเอีย

### บทบาทครูปลายทาง

๑. ครูแจกใบงานที่ ใบงานที่ ๖  
สระเอีย พาเพลิน และใบงานที่ ๗  
รังผึ้ง สระเอียะ สระเอีย

๒. ครูเดินดูและให้ความช่วยเหลือ  
ตามความเหมาะสม



ใบงานที่ ๖ เรื่อง สระเอีย พาเพลิน  
 หน่วยการเรียนรู้ที่ ๙ เรื่อง ภาษาไทยใส่ใจจำ  
 แผนการจัดการเรียนรู้ที่ ๕ เรื่อง เอียะ เอีย พาเพลิน  
 รายวิชา ภาษาไทย รหัสวิชา ทล๒๑๐๑ ภาคเรียนที่ ๑ ชั้นประถมศึกษาปีที่ ๒

คำชี้แจง เขียนคำที่ประสม สระเอีย แล้วฝึกอ่าน

| พยัญชนะ | สระ  | คำ    |
|---------|------|-------|
| ก       | เอีย | ..... |
| ส       | เอีย | ..... |
| ล       | เอีย | ..... |
| พล      | เอีย | ..... |
| ป       | เอีย | ..... |
| คล      | เอีย | ..... |
| ม       | เอีย | ..... |
| บ       | เอีย | ..... |

ชื่อ.....นามสกุล.....ชั้น.....เลขที่.....



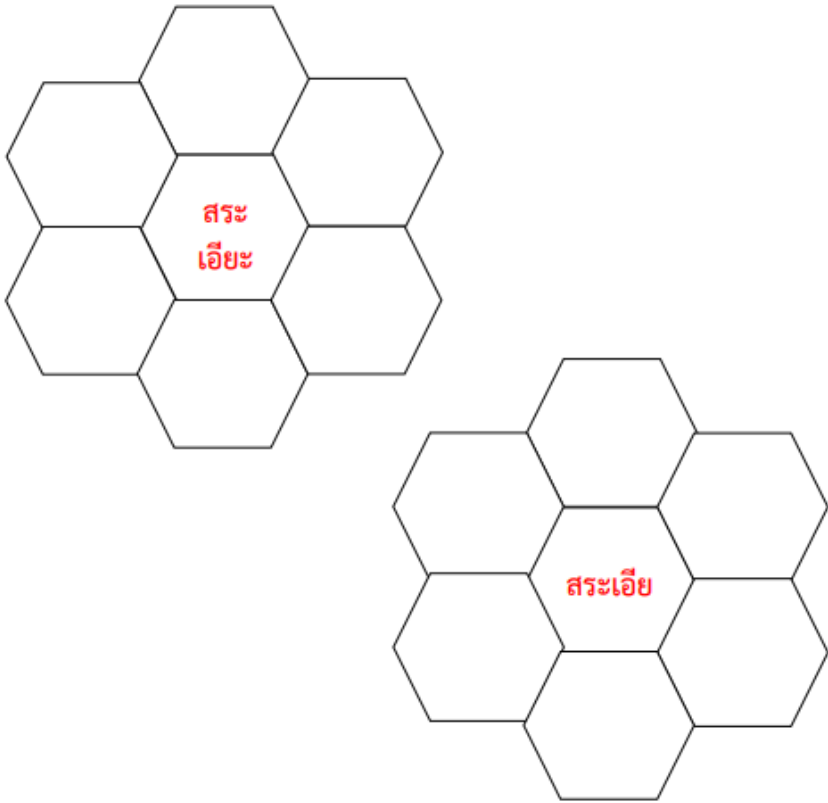
# ใบงานที่ ๖

## สระเอีย พาเพลิน

สามารถดาวน์โหลดได้ที่ [www.dltv.ac.th](http://www.dltv.ac.th)

ใบงานที่ ๗ เรื่อง รังผึ้งสระเอี้ยะ สระเอี้ย  
หน่วยการเรียนรู้ที่ ๙ เรื่อง ภาษาไทยใส่ใจจำ  
แผนการจัดการเรียนรู้ที่ ๕ เรื่อง เอี้ยะ เอี้ย พาเพลิน  
รายวิชา ภาษาไทย รหัสวิชา ท๑๒๑๐๑ ภาคเรียนที่ ๑ ชั้นประถมศึกษาปีที่ ๒

คำชี้แจง เติมคำ สระเอี้ยะ สระเอี้ย ในรวงผึ้งและระบายสีให้สวยงาม



ชื่อ.....นามสกุล.....ชั้น.....เลขที่.....



# ใบงานที่ ๗

## รังผึ้งสระเอี้ยะ สระเอี้ย

สามารถดาวน์โหลดได้ที่ [www.dltv.ac.th](http://www.dltv.ac.th)

**คำชี้แจง** เขียนคำที่ประสม สระเอีย แล้วฝึกอ่าน

พยัญชนะ

สระ

คำ

ก

เอีย

.....

ส



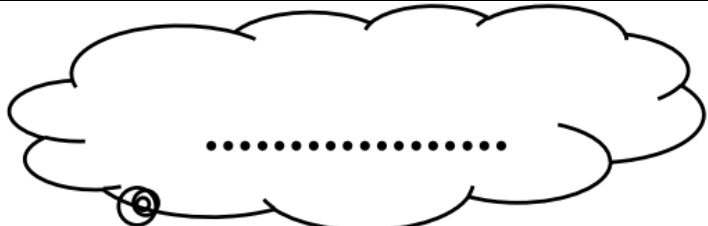
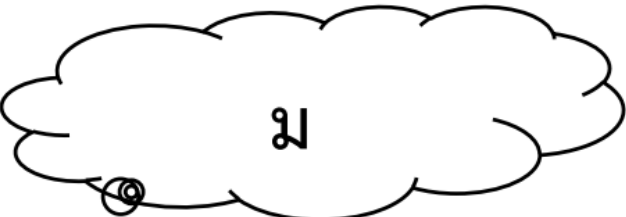

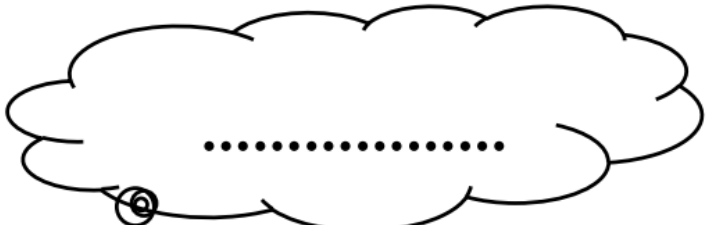
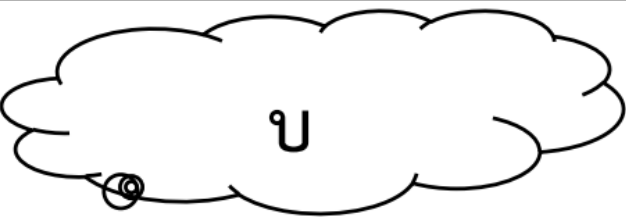

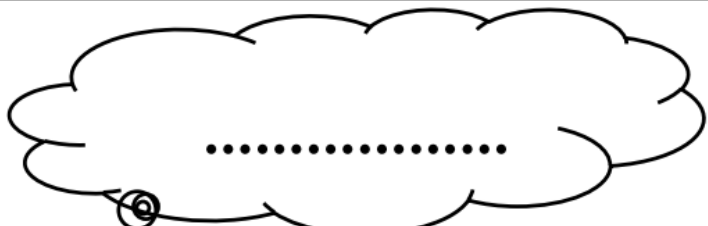
เอีย

.....

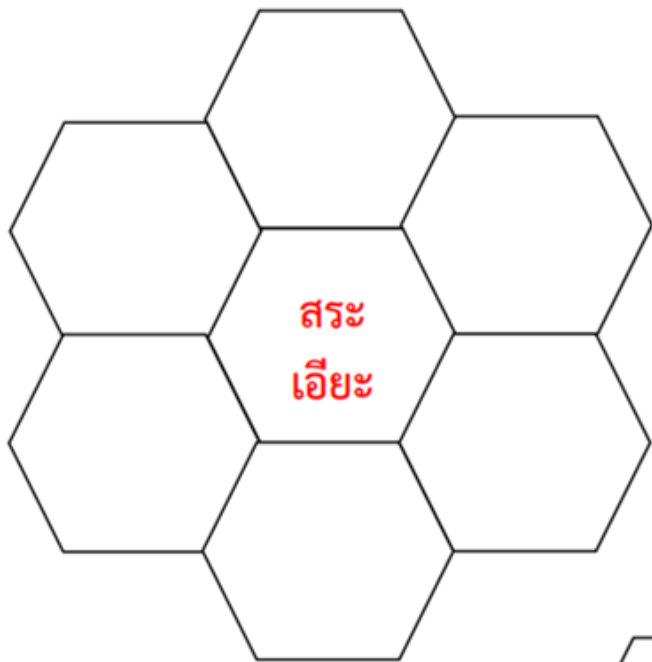
**คำชี้แจง** เขียนคำที่ประสม สระเอีย แล้วฝึกอ่าน

|    |      |       |
|----|------|-------|
| ล  | เอีย | ..... |
| พล | เอีย | ..... |
| ป  | เอีย | ..... |

**คำชี้แจง** เขียนคำที่ประสม สระเอีย แล้วฝึกอ่าน

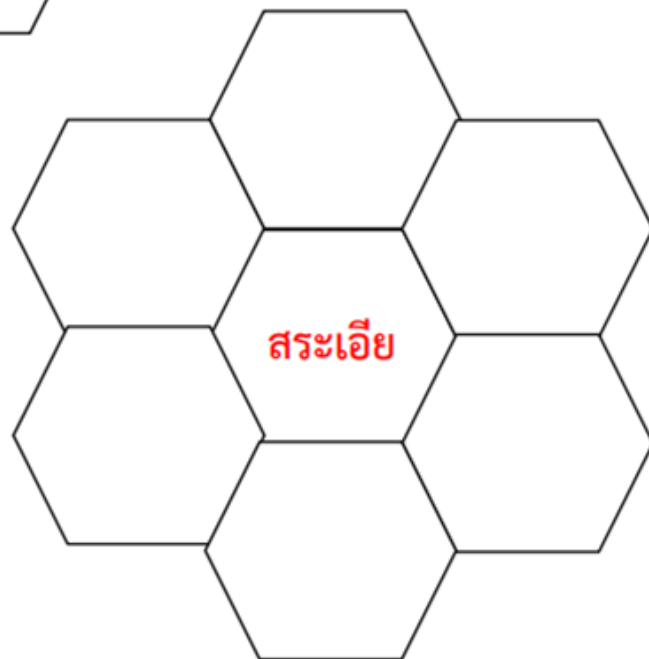
|   |   |   |
|---|---|---|
|  <p>คล</p> |  <p>เอีย</p>  |  <p>.....</p>  |
|  <p>ม</p>  |  <p>เอีย</p>  |  <p>.....</p>  |
|  <p>บ</p> |  <p>เอีย</p> |  <p>.....</p> |





**คำชี้แจง**

เติมคำสระเอื้อะ สระเอื้อ ในร่างผึ้ง  
แล้วระบายสีให้สวยงาม



# เฉลี่ยใบงาน



**คำชี้แจง** เขียนคำที่ประสม สระเอีย แล้วฝึกอ่าน

พยัญชนะ

สระ

คำ

ก

เอีย

เกีย

ส

เอีย

เสีย

**คำชี้แจง** เขียนคำที่ประสม สระเอีย แล้วฝึกอ่าน

ล

เอีย

เลีย.....

พล

เอีย

เพเลีย.....

ป

เอีย

เปีย.....

**คำชี้แจง** เขียนคำที่ประสม สระเอีย แล้วฝึกอ่าน

คต

เอีย

.....**เค็ลีย**.....

ม

เอีย

.....**เม็ย**.....

บ

เอีย

.....**เบ็ย**.....





เอียะ เอีย พาเพลิน

สระเอียะ



สระเอีย





## บทเรียนครั้งต่อไป

# เรื่อง สนุกกับสระเอื้อ

## สิ่งที่ต้องเตรียม

๑. เกมค้นหาคำสระเอื้อะ สระเอื้อ
๒. ใบงานที่ ๘ เลือกคำนำไปใช้

สามารถดาวน์โหลดได้ที่ [www.dltv.ac.th](http://www.dltv.ac.th)

