

รายวิชา วิทยาศาสตร์และเทคโนโลยี  
รหัสวิชา ว11101  
ชั้นประถมศึกษาปีที่ 1

เรื่อง หน้าที่ของส่วนต่าง ๆ ของสัตว์ (3)

ครูผู้สอน ครูวิภามาศ แซ่โจ้ว  
ครูภาณุพัฒน์ บุตรดีไชย



หน้าที่ของส่วนต่าง ๆ  
ของสัตว์ (3)

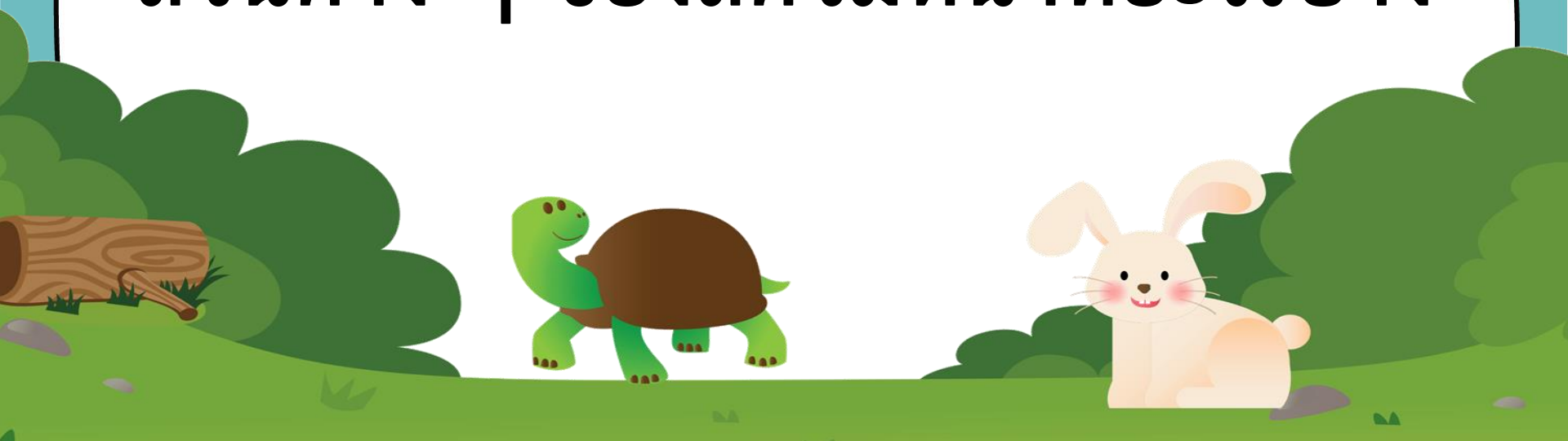




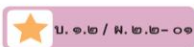
หน้าที่ของฉันทคืออะไร

# กิจกรรมที่ 1

ส่วนต่าง ๆ ของสัตว์มีหน้าที่อะไรบ้าง



ชื่อ-สกุล \_\_\_\_\_ ชั้น \_\_\_\_\_ เลขที่ \_\_\_\_\_  
วันที่ \_\_\_\_\_ เดือน \_\_\_\_\_ พ.ศ. \_\_\_\_\_



### กิจกรรมที่ ๑ ส่วนต่าง ๆ ของสัตว์มีหน้าที่อะไรบ้าง

#### จุดประสงค์

สังเกต รวบรวมข้อมูล และบรรยายหน้าที่ของส่วนต่าง ๆ ของสัตว์

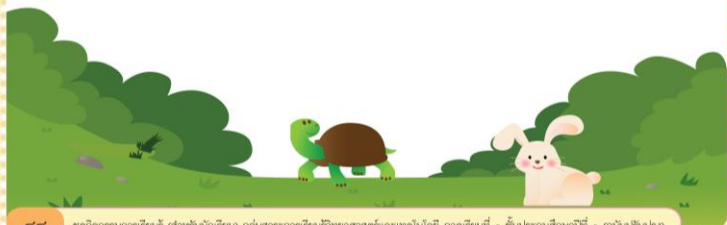
#### วัสดุ-อุปกรณ์

๑. รูปสัตว์ ๒. กาว



#### วิธีทำ

๑. เลือกรูปสัตว์ที่สนใจ ๑ ชนิดติดลงในใบงาน
๒. ร่วมกันรวบรวมหน้าที่ของส่วนต่าง ๆ ของสัตว์จากการสอบถามผู้รู้หรือแหล่งการเรียนรู้ต่าง ๆ อภิปรายและบันทึกผล
๓. รวมกลุ่มแล้วช่วยกันออกแบบการแสดงบทบาทสมมติเป็นสัตว์ที่เลือกที่แสดงพฤติกรรมที่ใช้ส่วนของร่างกายในการทำหน้าที่ต่าง ๆ ตามข้อมูลที่ได้รวบรวมมา
๔. แสดงบทบาทสมมติตามที่ออกแบบไว้



# ใบกิจกรรมที่ 1

## หน้า 44



# จุดประสงค์การเรียนรู้

สังเกตและบอกหน้าที่ของส่วนต่าง ๆ

ของสัตว์



# กิจกรรมที่ 1 ส่วนต่าง ๆ ของสัตว์มีหน้าที่อะไรบ้าง

## วิธีทำ



3. รวมกลุ่มแล้วช่วยกันออกแบบการแสดงบทบาทสมมติเป็นสัตว์ที่เลือกที่แสดงพฤติกรรมที่ใช้ส่วนของร่างกายในการทำหน้าที่ต่าง ๆ ตามข้อมูลที่รวบรวมมา

# กิจกรรมที่ 1 ส่วนต่าง ๆ ของสัตว์มีหน้าที่อะไรบ้าง

## วิธีทำ

### 4. แสดงบทบาทสมมติตามที่ออกแบบไว้





## คำถามตรวจสอบความเข้าใจ

1. นักเรียนในกลุ่มต้องแสดงบทบาทสมมติ  
เป็นอะไร

เป็นสัตว์ชนิดต่าง ๆ เช่น นก วัว กบ



## คำถามตรวจสอบความเข้าใจ

### 2. นักเรียนต้องแสดงบทบาทสมมติอย่างไร

ใช้ส่วนต่าง ๆ ของร่างกายตนเอง  
แทนส่วนต่าง ๆ ของสัตว์ ในการทำหน้าที่ต่าง ๆ





# ตัวอย่าง

การแสดงบทบาทสมมติ



# คำชี้แจง

## กิจกรรมนักเรียน

1. ออกแบบการแสดงบทบาทสมมติ เป็นสัตว์ที่เลือกที่แสดงพฤติกรรมที่ใช้ ส่วนของร่างกายในการทำหน้าที่ต่าง ๆ
2. แสดงบทบาทสมมติตามที่ออกแบบ หน้าชั้นเรียน

## บทบาทครูปลายทาง

1. ให้คำแนะนำการแสดงบทบาทสมมติ ของนักเรียนตามความเหมาะสม
2. ชวนนักเรียนอภิปรายความรู้ หน้าที่ ของส่วนต่าง ๆ ของสัตว์ที่นักเรียนเลือก แสดงบทบาทสมมติ



อภิปรายผล

การทำกิจกรรม

.....



## ชวนตอบคำถาม

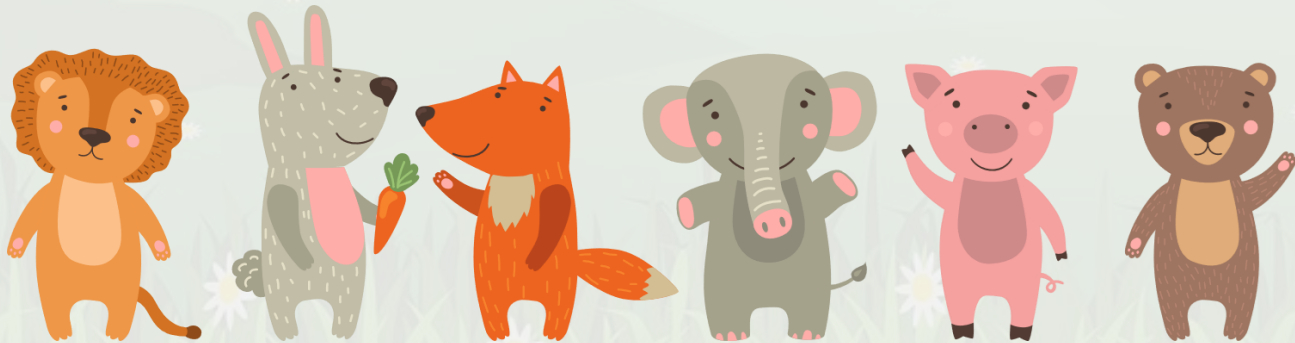
สัตว์ที่นักเรียนเลือกมีส่วนต่าง ๆ  
ของร่างกายใช้ทำหน้าที่อะไรบ้าง

เช่น ช้างใช้งวงหยิบ จับ อาหารเข้าปาก  
ใช้ขาและตีน ทำหน้าที่ ยืน เดิน



# ชวนตอบคำถาม

ส่วนต่าง ๆ ของสัตว์แต่ละชนิดทำหน้าที่  
เหมือนหรือแตกต่างกันอย่างไร



## ตอบคำถาม

สัตว์บางชนิดใช้ส่วนของร่างกายทำหน้าที่  
เหมือนกัน เช่น ใช้ตา ทำหน้าที่ มองดู  
ใช้จมูก ทำหน้าที่ หายใจและดมกลิ่น

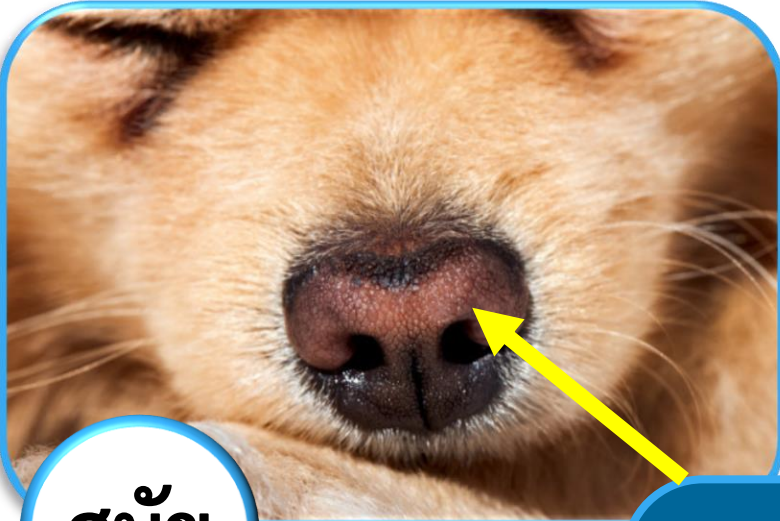




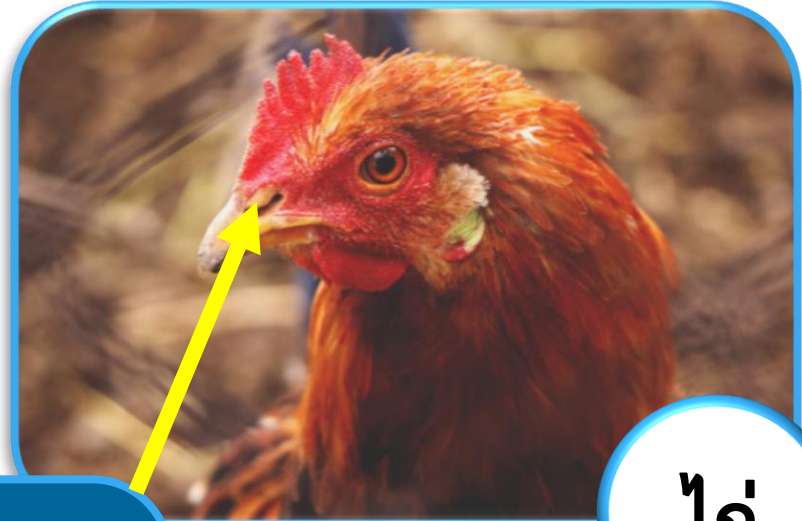
## ตอบคำถาม

**หรือแตกต่างกัน** สัตว์บางชนิดใช้ส่วนของร่างกาย  
ทำหน้าที่แตกต่างกัน เช่น ตีนของเต่าทำหน้าที่เดิน  
แต่ตีนของไก่ทำหน้าที่คุ้ยเขี่ยหาอาหาร

# ส่วนของสัตว์ที่ทำหน้าที่เหมือนกัน



สุนัข



ไก่

จมูก

# ส่วนของสัตว์ที่ทำหน้าที่เหมือนกัน

เขา



ละมั่ง



ควาย



# ส่วนของสัตว์ที่ทำหน้าที่แตกต่างกัน



เพนกวิน

ปีก



อินทรี

# ส่วนของสัตว์ที่ทำหน้าที่แตกต่างกัน

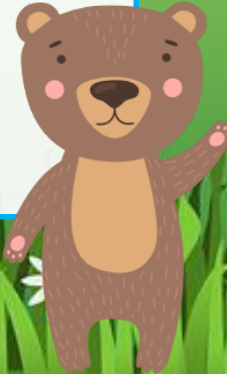
ครีป

ปลาตีน

ปลา  
การ์ตูน

# สรุปบทเรียน

สัตว์แต่ละชนิดมีส่วนต่าง ๆ ที่มีหน้าที่แตกต่างกัน ส่วนของร่างกายที่เหมือนกันของสัตว์บางชนิด อาจใช้ทำหน้าที่แตกต่างกันขึ้นอยู่กับชนิดของสัตว์นั้น





บทเรียนครั้งต่อไป

เรื่อง หน้าที่ของส่วนต่าง ๆ  
ของสัตว์ (4)





## สิ่งที่ต้องเตรียม

- ใบงาน 01 หน้าที่ของส่วนต่าง ๆ ของสัตว์ (หน้า 46-47)
- ตาราง 3X3 ช่อง ที่เป็นคำเกี่ยวกับหน้าที่ของส่วนต่าง ๆ
- บัตรคำชื่อส่วนต่าง ๆ ของสัตว์



( สามารถดาวน์โหลดได้ที่ [www.dltv.ac.th](http://www.dltv.ac.th) )





# แสดงบทบาทสมมติ



ช้าง

# กิจกรรมที่ 1 ส่วนต่าง ๆ ของสัตว์มีหน้าทีอะไรบ้าง

