


# รายวิชา ภาษาไทย

รหัสวิชา ท๑๓๑๐๑

ชั้นประถมศึกษาปีที่ ๓

ผู้สอน ครูเกศวลี มะลิโชติ

เรื่อง ลากิจสินะ ๒



# จุดประสงค์การเรียนรู้

- ๑.บอกส่วนประกอบของการเขียนจดหมายลาครูได้
- ๒.เขียนจดหมายลาครูได้

## ตัวอย่างจดหมายลาป่วย

๕ / ๖๙ ถนนช้างม้อย  
อำเภอเมืองเชียงใหม่  
จังหวัดเชียงใหม่ ๕๐๐๐๐

๑ กุมภาพันธ์ ๒๕๕๖

เรียน คุณครูประจำชั้นประถมศึกษาปีที่ ๓/๑ ที่เคารพ

เนื่องด้วยกระผมมีอาการปวดท้องและท้องเสีย ไม่สามารถ  
มาเรียนได้ จึงขอลาหยุดเรียนเป็นเวลา ๒ วัน ตั้งแต่วันที่  
๑ - ๒ กุมภาพันธ์ ๒๕๕๖ เมื่อกระผมหายป่วยแล้วจะมาเรียนตาม  
ปกติ

จึงเรียนมาเพื่อทราบ

ด้วยความเคารพอย่างสูง  
สมศักดิ์ งามதிய

ขอรับรองว่าเป็นความจริง  
สมศรี ติงามยั้ง  
ผู้ปกครอง

## ตัวอย่างจดหมายลากิจ

๑๕ / ๖๖ ถนนบ้านกล้วย  
อำเภอเมืองชัยนาท  
จังหวัดชัยนาท ๑๗๐๐๐

๑ ธันวาคม ๒๕๕๗

เรียน คุณครูประจำชั้นประถมศึกษาปีที่ ๓/๑ ที่เคารพ

เนื่องด้วยกระผมกับคุณพ่อต้องไปเยี่ยมคุณย่าซึ่งป่วย ไม่  
สามารถมาเรียนได้ จึงขอลากิจเป็นเวลา ๑ วัน ตั้งแต่วันที่  
๑ ธันวาคม ๒๕๕๗ เมื่อครบกำหนดแล้วกระผมจะมาเรียนตามเดิม  
จึงเรียนมาเพื่อทราบ

ด้วยความเคารพอย่างสูง  
พิภพ งามพันธ์ุ

ขอรับรองว่าเป็นความจริง  
สุภา งามพันธ์ุ  
ผู้ปกครอง





## เนื้อหาความของจดหมายลาป่วย

เนื่องจากดิฉันป่วยเป็นโรคหวัด มีไข้ตัวร้อนและหนาว ปวดศีรษะและปวดเมื่อยทั้งตัว ดิฉันไม่สามารถมาเรียนได้ จึงขออนุญาตลาหยุดเรียนเป็นเวลา ๔ วัน ตั้งแต่วันที่ ๑๑ - ๑๔ มกราคม ๒๕๕๘  
เมื่อครบกำหนดดิฉันจะมาเรียนตามปกติ





## เนื้อหาของจดหมายลา กิจ

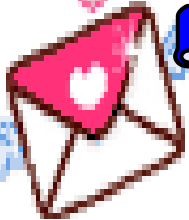
เนื่องจากกระผมต้องไปบวชเณรในวันทำบุญฉลองอายุครบ ๕๐ ปี ของคุณย่าที่ต่างจังหวัด ในวันที่ ๕ - ๗ กันยายน ๒๕๕๗ ดังนั้น กระผมจึงขอลา กิจเป็นเวลา ๓ วัน เมื่อครบกำหนดแล้วกระผมจะมาเรียนตามเดิม



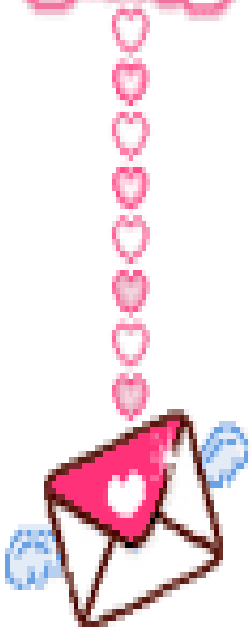
I Love U

## จดหมายลาครู

คือ จดหมายที่เขียน  
เพื่อแจ้งให้ครูทราบ  
เมื่อเรามีความจำเป็น  
ต้องหยุดเรียน



I Love U



จดหมายลาครู

มี ๒ กรณี

๑. ลาป่วย

๒. ลากิจ



### รูปแบบการเขียนจดหมายลาป่วย ลากิจ

↓	↓	
ริมกระดาด	แนวชั้นต้น	กึ่งกลางกระดาดแนวชั้นต้น กับริมกระดาด
		(ที่อยู่)..... ..... .....
		(วันที่).....
๑ - ๑.๕ นิ้ว (คำขึ้นต้น)		
	๐.๕ นิ้ว (เนื้อความ)	..... ..... .....
	(เนื้อความ)	..... ..... .....
	(คำลงท้าย)	
	(ลงชื่อผู้เขียน)	
ขอรับรองว่าเป็นความจริง		
ลงชื่อ.....		
	(ผู้ปกครอง)	





# การเขียนจดหมายลาครู

เป็นการเขียนจดหมายถึงครู  
เพื่อแจ้งสาเหตุของการหยุดเรียน  
เนื่องจากการป่วยหรือมีกิจธุระจำเป็น



# การเขียนจดหมาย

## เป็นการเขียนที่มีรูปแบบ

### ที่ผู้เขียนต้องเขียนให้ถูกต้อง





การเขียนจดหมายลาครู  
ต้องใช้ภาษาที่สุภาพ  
เขียนเฉพาะใจความสำคัญ

โครงการสื่อ ๖๐ พรรษา สมเด็จพระเทพรัตนราชสุดาฯ สยามบรมราชกุมารี



ใช้กระดาษสีขาวสะอาด  
ไม่ยับยู่ยี่หรือฉีกขาด  
เขียนด้วยลายมือที่สวยงาม  
เรียบร้อย ไม่มีรอยลบที่สกปรก

# ส่วนประกอบของจดหมายลาครู



โครงการสื่อ ๖๐ พรรษา สมเด็จพระเทพรัตนราชสุดาฯ สยามบรมราชกุมารี



# ๑. ที่อยู่ของผู้เขียน

๔/๒๐ ถนนเลียบคันคลอง  
ตำบลหัวหิน อำเภอหัวหิน  
จังหวัดประจวบคีรีขันธ์ ๗๗๑๑๐

# ๒. วัน เดือน ปี

๔/๒๐ ถนนเลียบบคันคลอง  
ตำบลหัวหิน อำเภอหัวหิน  
จังหวัดประจวบคีรีขันธ์ ๗๗๑๑๐

๒ สิงหาคม ๒๕๖๑



# ๓. คำขึ้นต้น

เรียน คุณครูประจำชั้นป.๓/๑ที่เคารพ





## ๔. เนื้อความ

เนื่องด้วย.....ต้องไปเยี่ยมคุณยายซึ่งป่วย  
ไม่สามารถมาโรงเรียนได้ จึงขอหยุดเรียน  
เป็นเวลา....วัน ตั้งแต่วันที่.....สิงหาคม ๒๕๖๑  
เมื่อครบกำหนดแล้วกระผมจะมาเรียนตามเดิม  
จึงเรียนมาเพื่อทราบ



# ๕. คำลงท้าย

ด้วยความเคารพอย่างสูง



## ๖. ชื่อผู้เขียน

กานต์ชนก มะลิโชติ



## ๗. คำรับรอง

ขอรับรองว่าเป็นความจริง

เกศวลี มะลิโชติ

ผู้ปกครอง



# ๘. การเขียนจําหน้าซองจดหมาย

เรียน ครูประจำชั้น ป. ๓/๑



กิจกรรม

วัดความรู้

ผู้การนำไปใช้





# การวางรูปแบบ

## และส่วนประกอบของจดหมาย





# ทดสอบหลังเรียน

หน่วยการเรียนรู้ที่ ๙

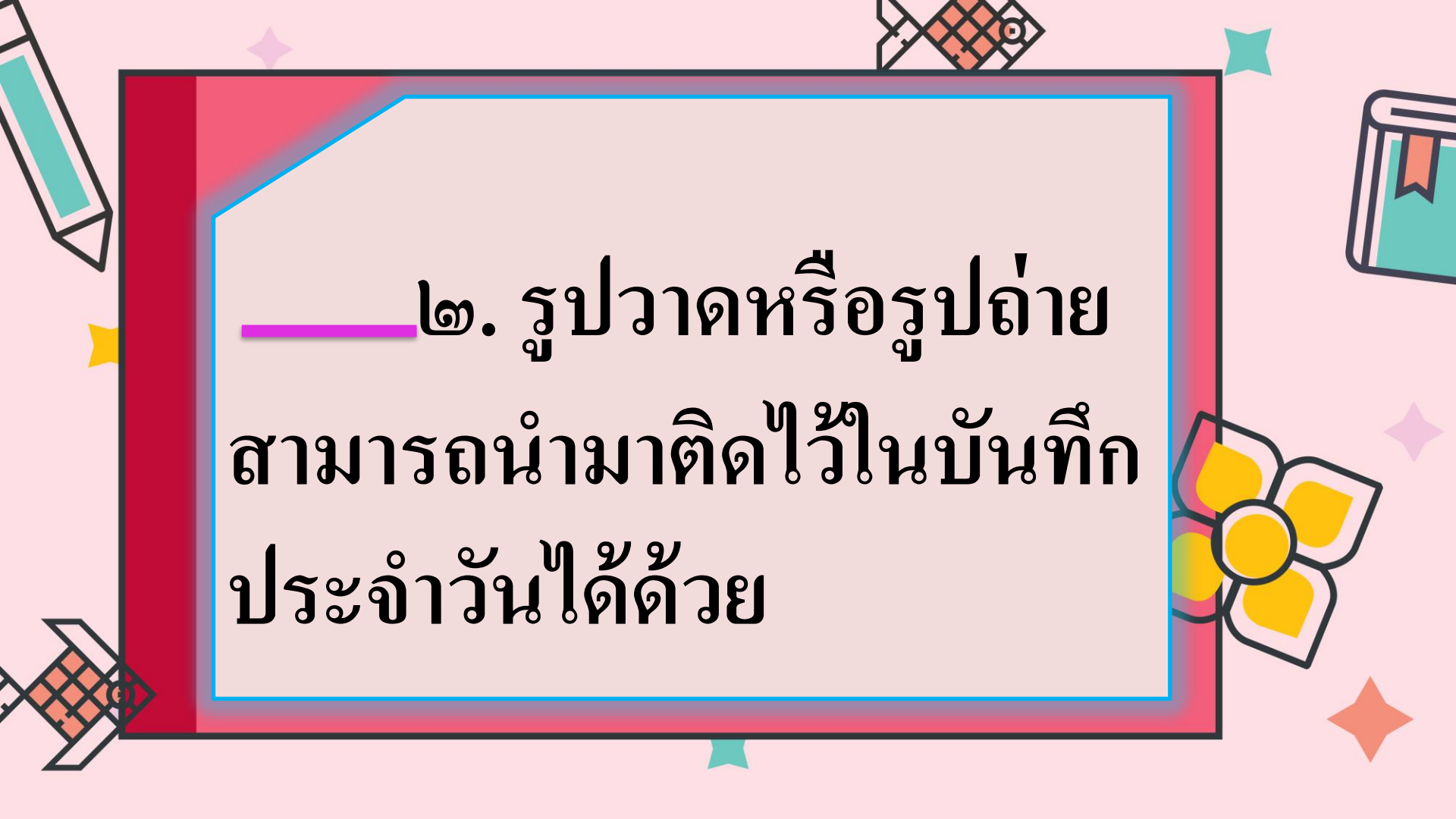
สร้างสรรค์งานเขียน



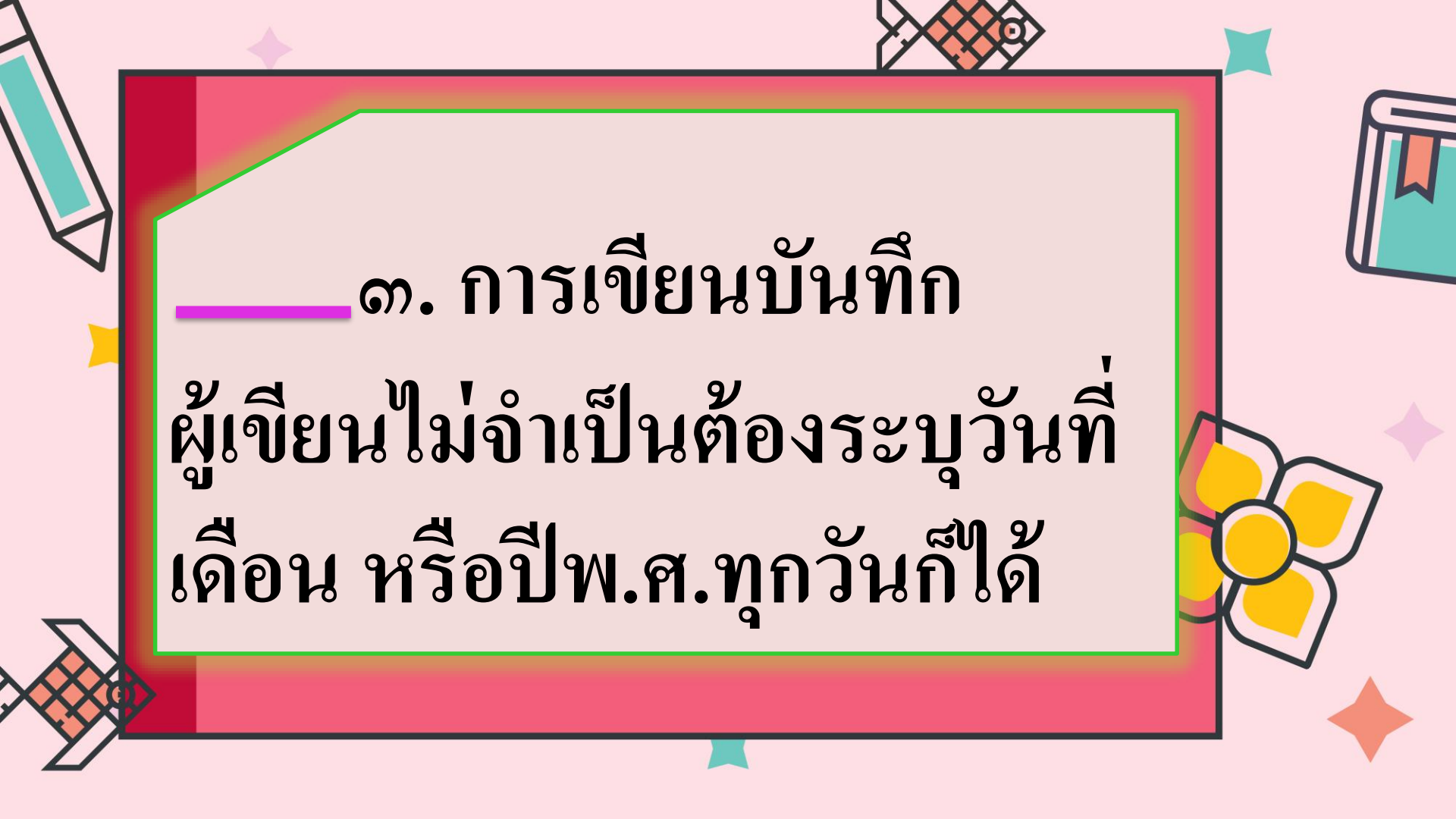
# คำชี้แจง

เขียนเครื่องหมาย ✓ หน้าข้อความที่  
ถูกต้องและเขียนเครื่องหมาย ×  
หน้าข้อความที่ไม่ถูกต้อง

๑. เรื่องที่นิยมการเขียน  
บรรยาย ส่วนมากมักเป็นเรื่องราว  
จากประสบการณ์ ประวัติ นิทาน  
ตำนาน ข่าว และเหตุการณ์ต่าง ๆ



       ๒. รูปวาดหรือรูปถ่าย  
สามารถนำมาติดไว้ในบันทึก  
ประจำวันได้ด้วย



           ๓. การเขียนบันทึก  
ผู้เขียนไม่จำเป็นต้องระบุวันที่  
เดือน หรือปีพ.ศ.ทุกวันก็ได้



     ๔. การเขียนบันทึก  
ประจำวัน เป็นการเตือน  
ความจำได้อีกวิธีหนึ่ง

๕. การเขียน ผู้เขียนจะต้องรู้จัก  
เลือกใช้คำให้ถูกต้องเพื่อสื่อสาร  
กับผู้อ่านได้อย่างถูกต้องและตรงประเด็น



         ๖. การเขียนบรรยายภาพ  
เป็นการเขียนถ่ายทอดความคิด  
ที่ตรงข้ามกับภาพ

# คำชี้แจง

เขียนเครื่องหมาย ×

ทับตัวอักษรหน้าคำตอบที่ถูกต้อง



๓. “ด้วยความเคารพอย่างสูง”  
ข้อความนี้ควรอยู่ในส่วนใด  
ในการเขียนจดหมาย

ก. คำขึ้นต้นจดหมาย

ข. เขียนที่อยู่

ค. คำลงท้าย

## ๘. ข้อใด ไม่ใช่ คำขึ้นต้น ในการเขียนจดหมาย

ก. เรียนคุณครูประจำชั้น ป.๓ ที่เคารพ

ข. ป้าย เพื่อนรัก

ค. คิดถึงเพื่อนเสมอ อ้อม

๕. น้ำพลอยป่วยเป็นไข้ไม่สามารถไปโรงเรียนได้  
น้ำพลอยต้องเขียนจดหมาย ลากรูปประเภทใด

ก. จดหมายลากิจ

ข. จดหมายลาป่วย

ค. จดหมายเหตุ

# ๑๐. ข้อใด ไม่ใช่ คำสรรพนาม

ก. ป้า

ข. หุ่น

ค. กระผม

เจดีย์



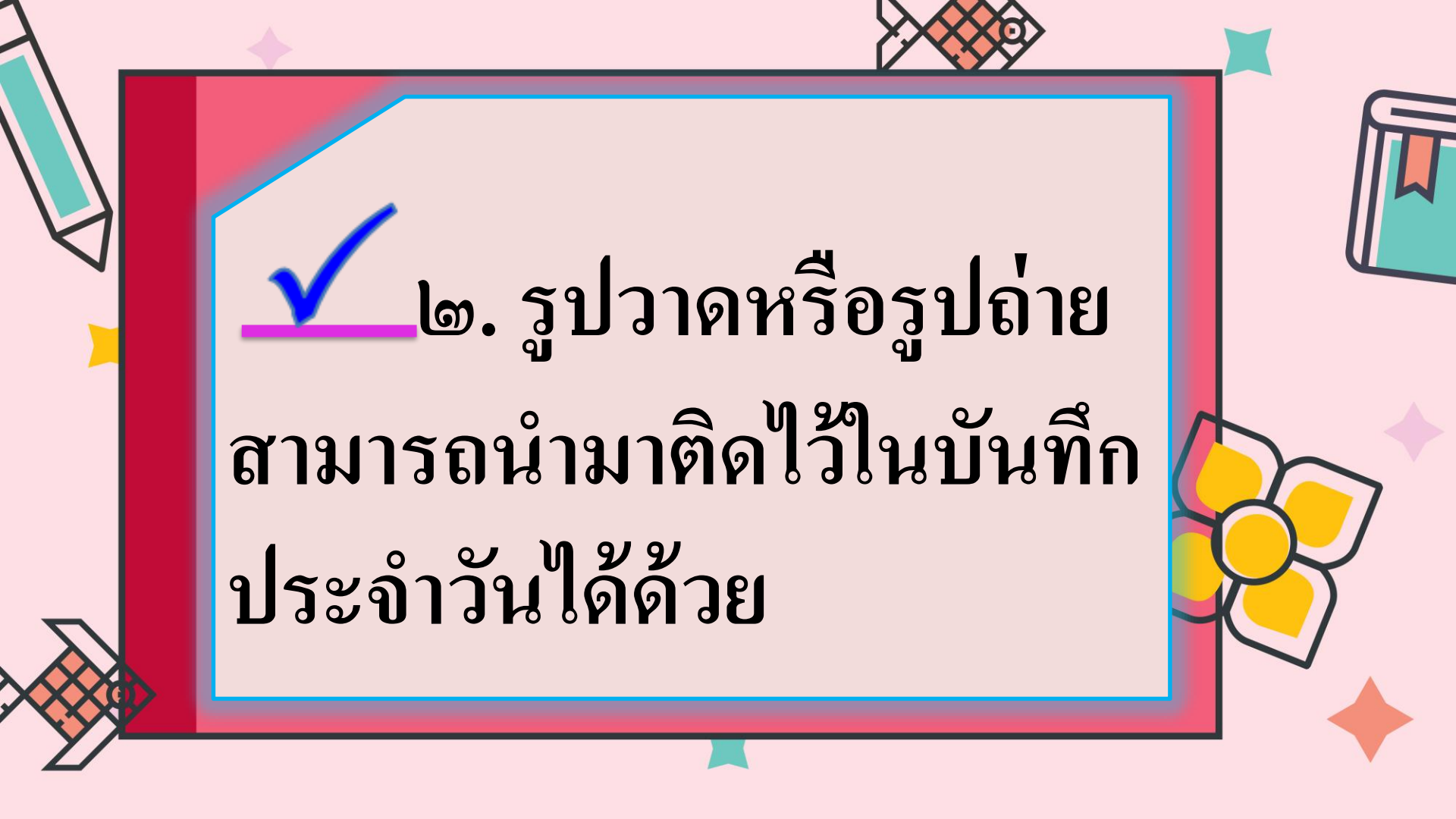
# คำชี้แจง

เขียนเครื่องหมาย ✓ หน้าข้อความที่  
ถูกต้องและเขียนเครื่องหมาย ✕  
หน้าข้อความที่ไม่ถูกต้อง



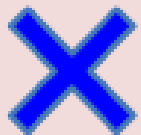
## ๑. เรื่องที่นิยมการเขียน

บรรยาย ส่วนมากมักเป็นเรื่องราว  
จากประสบการณ์ ประวัติ นิทาน  
ตำนาน ข่าว และเหตุการณ์ต่าง ๆ

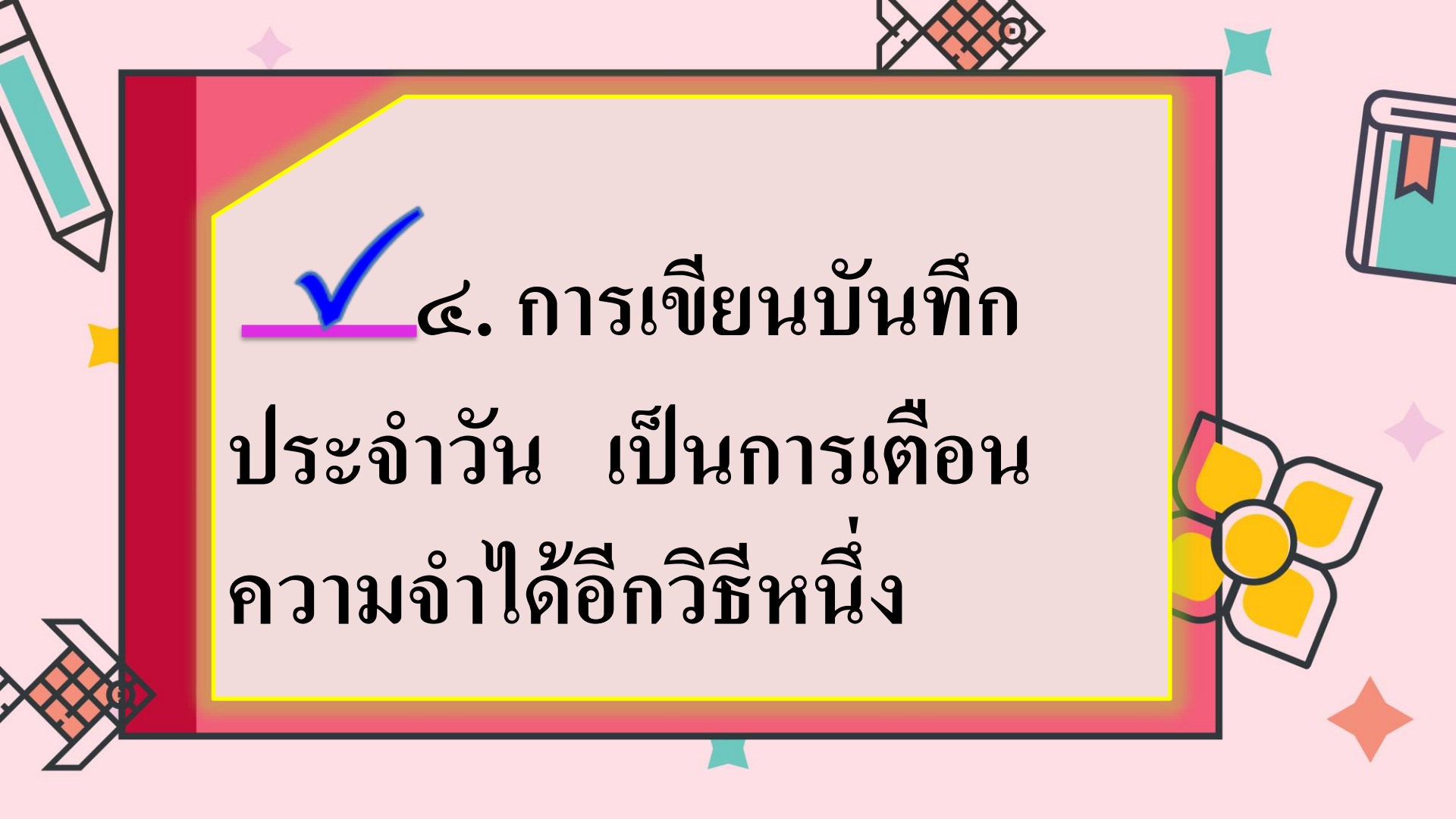


✓ ๒. รูปวาดหรือรูปถ่าย  
สามารถนำมาติดไว้ในบันทึก  
ประจำวันได้ด้วย





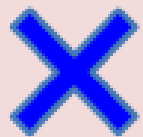
๓. การเขียนบันทึก  
ผู้เขียนไม่จำเป็นต้องระบุวันที่  
เดือน หรือปีพ.ศ.ทุกวันก็ได้



✓ ๔. การเขียนบันทึก  
ประจำวัน เป็นการเตือน  
ความจำได้อีกวิธีหนึ่ง



✓ ๕. การเขียน ผู้เขียนจะต้องรู้จัก  
เลือกใช้คำให้ถูกต้องเพื่อสื่อสาร  
กับผู้อ่านได้อย่างถูกต้องและตรงประเด็น



๖. การเขียนบรรยายภาพ  
เป็นการเขียนถ่ายทอดความคิด  
ที่ตรงข้ามกับภาพ

# คำชี้แจง

เขียนเครื่องหมาย ×

ทับตัวอักษรหน้าคำตอบที่ถูกต้อง

๓. “ด้วยความเคารพอย่างสูง”  
ข้อความนี้ควรอยู่ในส่วนใด  
ในการเขียนจดหมาย

ก. คำขึ้นต้นจดหมาย

ข. เขียนที่อยู่

ค. คำลงท้าย

๘. ข้อใด ไม่ใช่ คำขึ้นต้น  
ในการเขียนจดหมาย

ก. เรียนคุณครูประจำชั้น ป.๓ ที่เคารพ

ข. บ๊วย เพื่อนรัก

ก. คิดถึงเพื่อนเสมอ อ้อม

๕. น้ำพลอยป่วยเป็นไข้ไม่สามารถไปโรงเรียนได้  
น้ำพลอยต้องเขียนจดหมาย ลากรูปประเภทใด

ก. จดหมายลากิจ

ข. จดหมายลาป่วย

ค. จดหมายเหตุ



# ๑๐. ข้อใด ไม่ใช่ คำสรรพนาม

ก. ป้า

ข. หุ่น

ค. กระผม

# สรุปความรู้

สิ่งสำคัญของงานเขียน  
คือมารยาทในการเขียน

สวยงาม ถูกต้อง

เป็นระเบียบเรียบร้อย