

รายวิชาประวัติศาสตร์

รหัสวิชา สด๒๑๐๒

ชั้นประถมศึกษาปีที่ ๒

เรื่อง ชุมชนน่าอยู่

ครูผู้สอน ครูสุดารัตน์ จันทะแจ่ม

ครูอริษา แก้วไทรหงวน



จุดประสงค์การเรียนรู้

๑. อธิบายความหมายและความสำคัญของชุมชนได้
๒. วิเคราะห์ปัจจัยในการอยู่รวมกันเป็นชุมชน
๓. เห็นความสำคัญในการศึกษาวิถีชีวิตของคนในชุมชน



ชุมชนน่าอยู่

สถานการณ์

ชุมชนของกรและแนน

ชุมชนน่าอยู่

ให้นักเรียนร่วมกันวิเคราะห์ชุมชน

ของกรและแนน

ว่ามีลักษณะการดำเนินชีวิตอย่างไร



ชุมชนของกร

ชุมชนของกรชื่อว่า หนองพลับ

คนในชุมชนส่วนใหญ่เป็นชาวไร่ ปลูกสับปะรด

ส่งขายตามตลาดและส่งขายในโรงงาน





ชุมชนของกร

นำมาแปรรูปเป็นสินค้าที่หลากหลาย

เช่น ขนม แยม สับปะรดกวน ไอศกรีม





ชุมชนของแนน

ชุมชนของแนนชื่อว่า เขาตะเกียบ
คนในชุมชนส่วนใหญ่เป็น ชาวประมง
เพราะอยู่ใกล้ทะเล ตอนเย็นก็จะนำเรือออกไปหาปลา
พอถึงตอนเช้าก็นำปลาไปขายที่ตลาด



ชุมชนของแนน



ที่มาของภาพ : <https://www.prachachat.net/economy/news-๕๘๒๗๓๘>

<https://news.trueid.net/detail/Bj๕๕bRANexlj>



คำถาม

๑. ชุมชนที่นักเรียนอาศัยอยู่ชื่อว่าอะไร
๒. ชุมชนของนักเรียนมีลักษณะ
การดำเนินชีวิตเป็นแบบใด





ชุมชนน่าอยู่

ชุมชน หมายถึง กลุ่มคนที่อยู่รวมกัน
เป็นสังคมขนาดเล็ก อาศัยอยู่ในอาณาบริเวณ
เดียวกัน และมีผลประโยชน์ร่วมกัน, ที่มีคน
อาศัยอยู่มาก



ชุมชนน่าอยู่

แต่ละชุมชนจะมีวิถีการดำเนินชีวิต ความเชื่อ ภาษา และวัฒนธรรมที่คล้ายกัน สัมผัสได้จากการ แต่งกาย อาหาร บ้านเรือน และประเพณีของชุมชน



การแต่งกายของชนเผ่าในภาคเหนือ



อาหาร

ที่มา <https://www.thaipr24.com/2018/06/เปิดความอร่อยแบบไทยแท้/>



ประเพณีบุญบั้งไฟ

ภาพ ประเพณีบุญบั้งไฟ โดย suchaya.t จาก ชวนไปดู ประเพณีบุญบั้งไฟ ยโสธร 2562 สืบสานตำนานวิถีอีสาน <https://travel.mthai.com/news/209699.html>



ภาพ ประเพณีบุญบั้งไฟ โดย suchaya.t จาก ชวนไปดู ประเพณีบุญบั้งไฟ ยโสธร 2562 สืบสานตำนานวิถีอีสาน <https://travel.mthai.com/news/209699.html>



ประเพณีสงเคราะห์ทางทะเล



ที่มาภาพ : <https://www.newtv.co.th/news/๒๑๕๑๗>



ประเพณีแห่ผีตาโขน

ที่มาภาพ : https://loei.mots.go.th/news_view.php?nid=๓๒๘



ชุมชนน่าอยู่

ดังนั้นปัจจัยที่ทำให้เกิดการอยู่รวมกันเป็นชุมชน

มีวัฒนธรรมที่เหมือนกัน

วิถีการดำเนินชีวิตคล้ายกัน

ความเชื่อเหมือนกัน

ใช้ภาษาเดียวกัน



ชุมชนน่าอยู่

ภายในชุมชนยังประกอบด้วยบ้านเรือน วัด โรงเรียน
ตลาด โรงพยาบาล สถานีตำรวจ เป็นต้น



กิจกรรม

ให้นักเรียนสำรวจสถานที่ที่สำคัญภายในชุมชนของตนเองว่ามีอะไรบ้าง พร้อมบอกการใช้ประโยชน์ของสถานที่เหล่านั้น (บันทึกลงในสมุดหรือบนกระดาน)



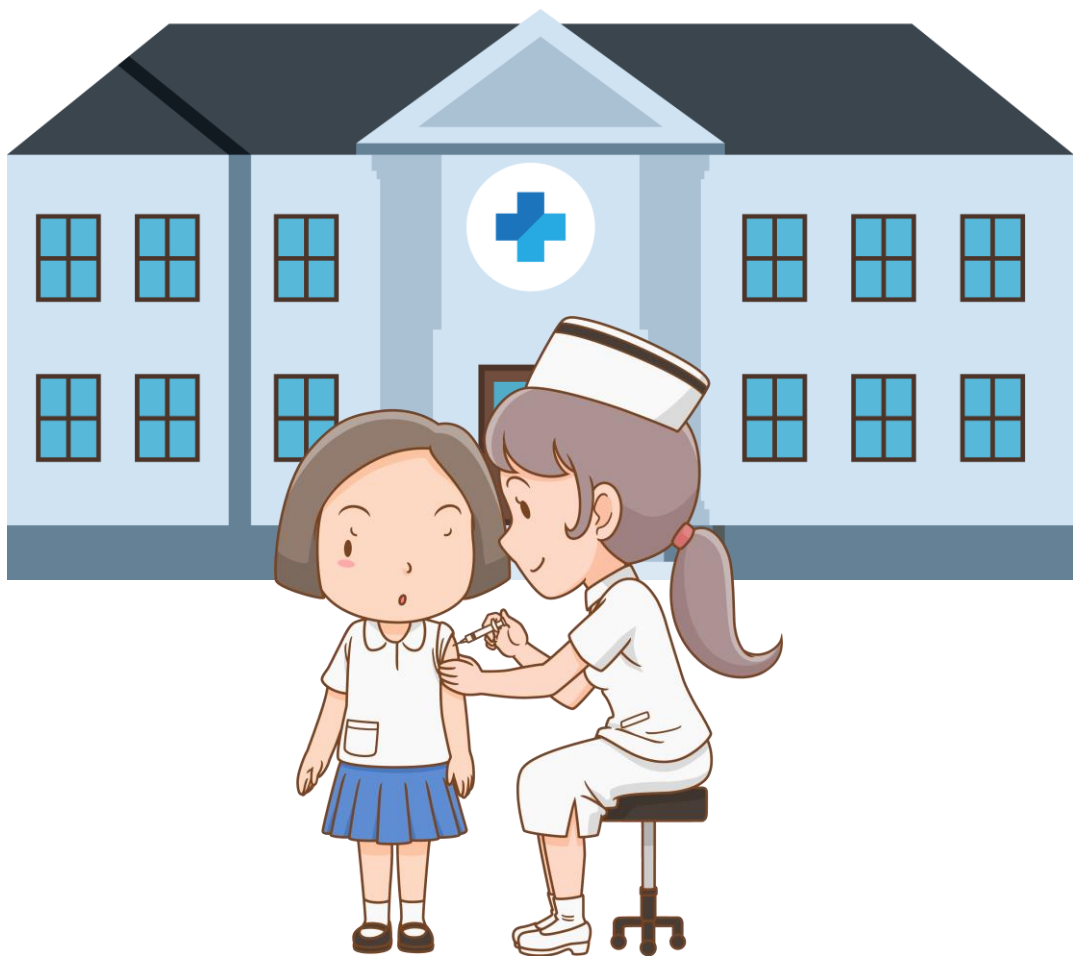
ตัวอย่าง

โรงเรียน เป็นสถานที่
ให้ความรู้แก่เด็กและเยาวชน
อีกทั้งเป็นที่บ่มเพาะนิสัยที่ดี



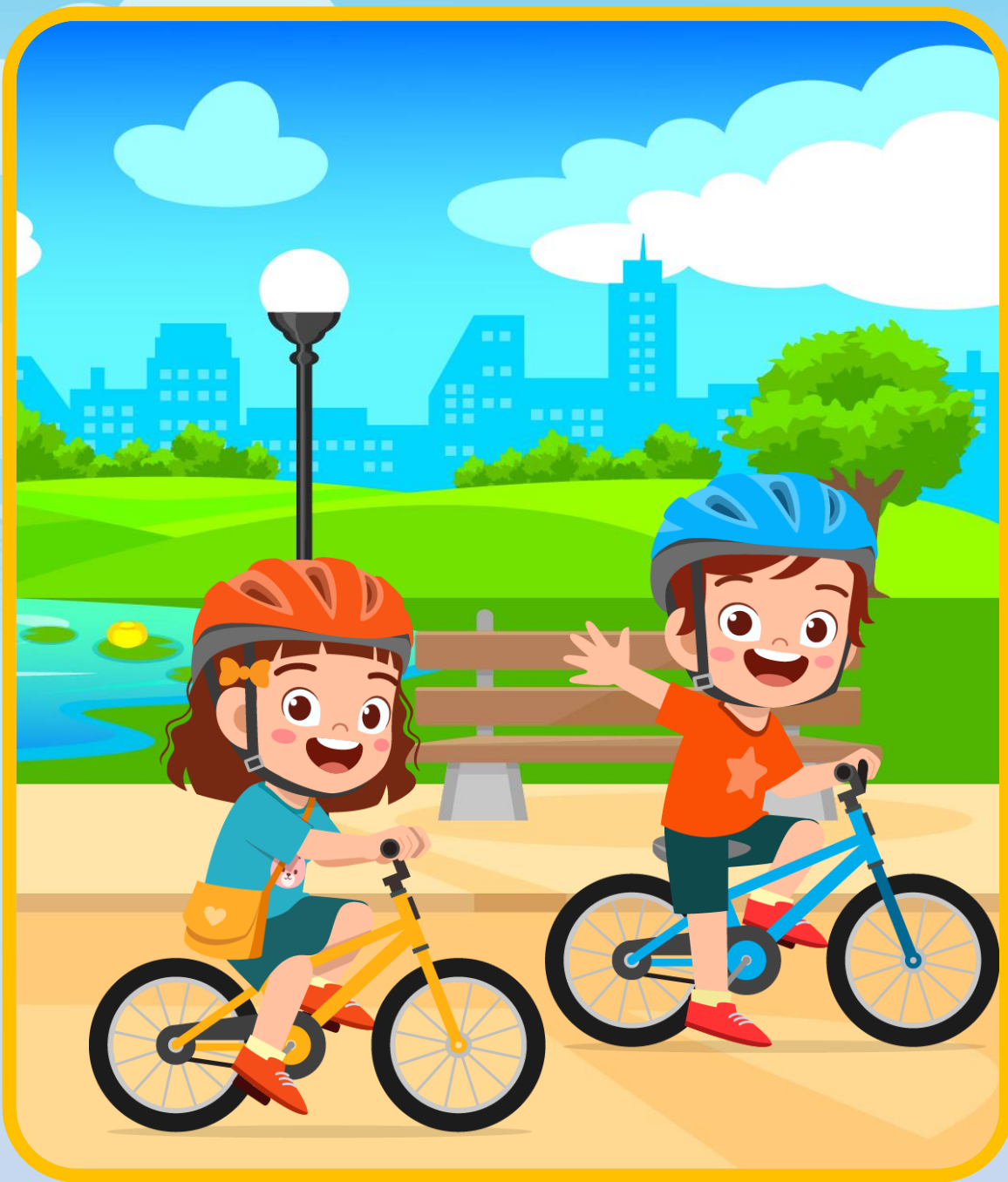
ตัวอย่าง

วัด เป็นสถานที่ประกอบ
พิธีกรรมทางศาสนาและเป็น
ที่ศึกษาและปฏิบัติธรรม
เพื่อความสงบในจิตใจ



ตัวอย่าง

โรงพยาบาล คนในชุมชน
ได้ไปรักษาเมื่อยามเจ็บป่วย



ตัวอย่าง

สวนสาธารณะ

คนในชุมชนใช้ออกกำลังกาย
และพักผ่อน

ลักษณะของชุมชน

แบ่งชุมชนออกเป็น ๒ ลักษณะ ดังนี้

๑. ชุมชนชนบท

๒. ชุมชนเมือง

ลักษณะของชุมชน

๑. ชุมชนชนบท เป็นชุมชนที่มีวิถีชีวิตผูกพันกับธรรมชาติ และมีความใกล้ชิดสนิทสนมกัน จำนวนสมาชิกในชุมชน มีไม่มากนัก ส่วนใหญ่ประกอบอาชีพเกษตรกรรม





ที่มา <https://travel.kapook.com/view159957.html>

ลักษณะของชุมชน

๒. ชุมชนเมือง เป็นศูนย์กลางความเจริญในด้านต่าง ๆ สมาชิกอาศัยอยู่กันอย่างหนาแน่น มีการประกอบอาชีพที่หลากหลาย ความสัมพันธ์ของคนในครอบครัวและคนรอบข้างมีน้อย ต่างคนต่างอยู่







คำถาม

นักเรียนคิดว่าชุมชนมีความสำคัญหรือไม่
อย่างไร



ความสำคัญของชุมชน

การอยู่รวมกันเป็นชุมชนทำให้เกิดการสร้างสรรค์
สิ่งที่ดีงามเพื่อการอยู่ร่วมกันอย่างมีความสุข
มีการพึ่งพาอาศัยซึ่งกันและกันภายในชุมชน

ความสำคัญของชุมชน

ที่สำคัญถ้าชุมชนมีความรัก ความสามัคคีกันก็จะทำให้
ชุมชนมีความเข้มแข็ง สามารถรักษาสภาพแวดล้อม
วัฒนธรรมและภูมิปัญญาไว้ได้ ส่งผลให้การดำรงชีวิต
ของคนในชุมชนมีความสุข



คำถาม

นักเรียนจะช่วยรักษาชุมชนของตนเอง
ให้น่าอยู่ได้อย่างไร



ช่วยรักษาความสะอาด ไม่ทิ้งขยะลงในแม่น้ำ หรือริมถนน



ใบงานที่ ๑ เรื่อง ชุมชนน่าอยู่
หน่วยการเรียนรู้ที่ ๒ เรื่อง ชุมชนของเรา
แผนการจัดการเรียนรู้ที่ ๑๐ เรื่อง ชุมชนน่าอยู่
รายวิชา ประวัติศาสตร์ รหัส ส๑๒๑๐๒ ชั้นประถมศึกษาปีที่ ๒

คำชี้แจง : ให้นักเรียนวาดภาพชุมชนในฝัน พร้อมเขียนรายละเอียดเกี่ยวกับภาพ



ชุมชนในฝันของหนูมีลักษณะอย่างไร

.....

.....

.....

.....

.....

.....

ชื่อ.....สกุล.....ชั้น.....เลขที่.....



ใบงานที่ ๑ เรื่อง ชุมชนน่าอยู่

สามารถดาวน์โหลดได้ที่ www.dltv.ac.th



กิจกรรมของปลายทางในวันนี้

คำชี้แจงกิจกรรมนักเรียน

ให้นักเรียนวาดภาพชุมชนในฝัน
พร้อมเขียนรายละเอียด
เกี่ยวกับภาพ

คำชี้แจงกิจกรรมครู

๑. แจกใบงานที่ ๑ เรื่อง ชุมชนน่าอยู่
๒. อธิบายกิจกรรมในใบงาน
ให้นักเรียนอีกครั้ง
๓. ทบทวนความรู้ และให้คำแนะนำ
นักเรียน

ใบงานที่ ๑

เรื่อง ชุมชนน่าอยู่





ชุมชนในฝันของหนูมีลักษณะอย่างไร

.....

.....

.....

.....



แนวคำตอบใบงานที่ ๑
เรื่อง ชุมชนน่าอยู่



ชุมชนในฝันของหนูมีลักษณะอย่างไร

ชุมชนในฝันของฉัน คือ ชุมชนที่มีความรัก ความสามัคคีกัน.....

คอยช่วยเหลือซึ่งกันและกัน เป็นชุมชนที่ปราศจากยาเสพติด.....

และเป็นชุมชนที่พึ่งพาอาศัยกันได้.....



สรุปบทเรียน

ชุมชน หมายถึง กลุ่มคนที่อยู่รวมกันเป็นสังคมขนาดเล็ก อาศัยอยู่ในอาณาบริเวณเดียวกันและมีผลประโยชน์ร่วมกัน

ชุมชนแบ่งออกเป็น ๒ ลักษณะ

๑. ชุมชนชนบท

๒. ชุมชนเมือง

บทเรียนครั้งต่อไป

เรื่อง การสืบค้น

สิ่งที่ต้องเตรียม

ใบงานที่ ๒ เรื่อง ขั้นตอนหรือวิธีการ สืบค้นข้อมูล

สามารถดาวน์โหลดได้ที่ www.dltv.ac.th

