

รายวิชาการงานอาชีพ

รหัสวิชา ง๑๒๑๐๑

ชั้นประถมศึกษาปีที่ ๒

เรื่อง การดูแลรักษาเสื้อผ้าและเครื่องแต่งกาย

ครูผู้สอน ครูศิริมา เนตรสุวรรณ

ครูอรอนงค์ สุดสาคร





เรื่อง

การดูแลเสื้อผ้าและเครื่องแต่งกาย





จุดประสงค์การเรียนรู้

๑. อธิบายความสำคัญของการดูแลเสื้อผ้าและเครื่องแต่งกาย
๒. ปฏิบัติการดูแลรักษาเสื้อผ้าและเครื่องแต่งกายได้อย่างถูกวิธี
๓. เห็นความสำคัญของการดูแลเสื้อผ้าและเครื่องแต่งกาย





การดูแลรักษาเสื้อผ้า

มีวิธีดังนี้

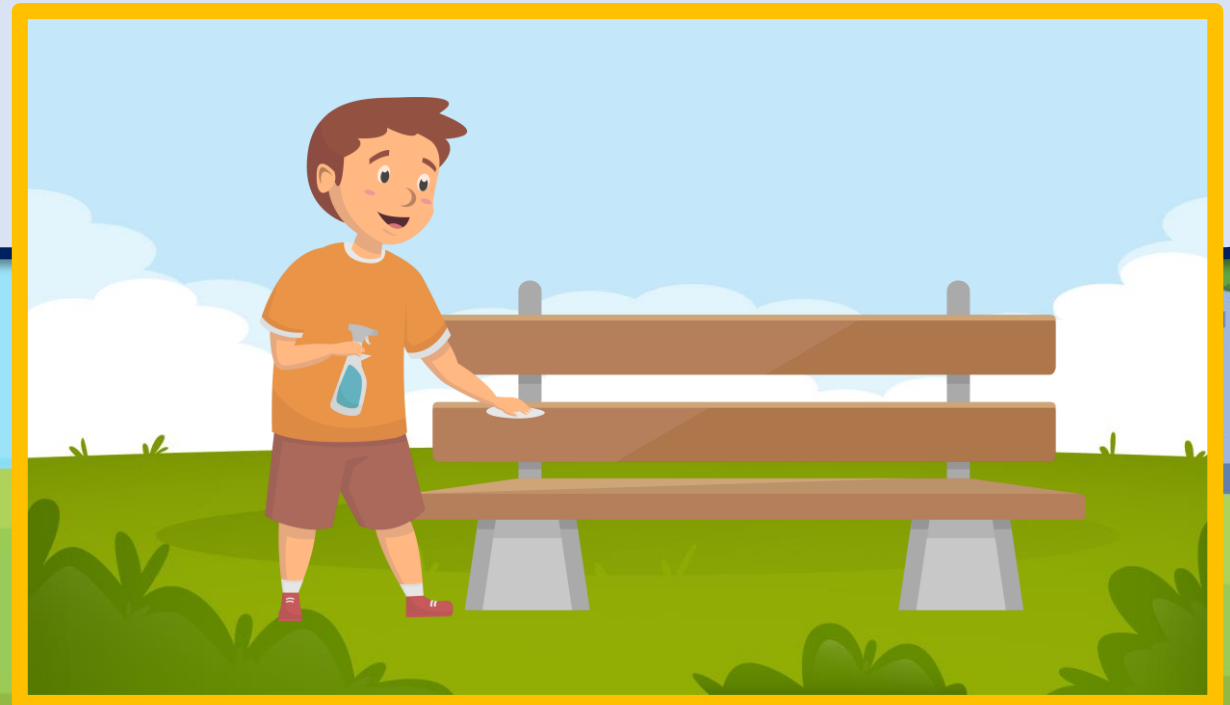




๑. ขณะเดิน ถ้าพบแอ่ง
น้ำเปียกให้เดินเลี่ยง



๒. ก่อนนั่งเก้าอี้ ควรสำรวจดูก่อนว่าสกปรกหรือไม่
ถ้าสกปรกให้ใช้กระดาษหรือผ้าเช็ดเก้าอี้ ให้สะอาด
ก่อนนั่ง





๓. รับประทานอาหาร
ด้วยความระมัดระวัง
ไม่ทำอาหารหกใส่เสื้อผ้า



๔. ใช้ผ้าเช็ดหน้าเช็ดปาก
แทนแขนเสื้อหรือชายเสื้อ



๕. ดื่มน้ำด้วยความ
ระมัดระวัง



๒. ไม่ขีดเขียนลงบนเสื้อผ้าหรือ
เล่นขว้างปากันด้วยสิ่งสกปรก



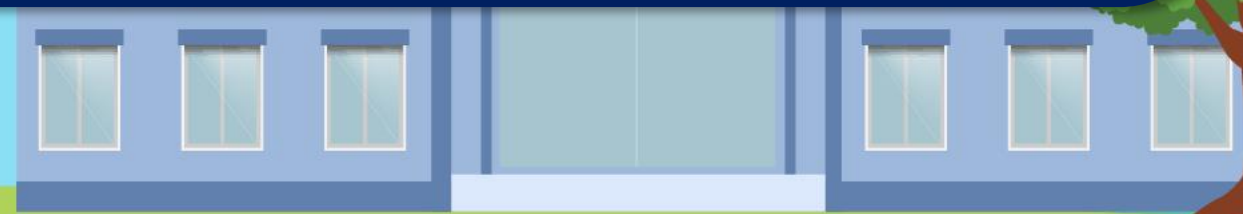
๗. ไม่ควรเล่นกันด้วยความรุนแรง
เช่น ดึงหรือกระชากเสื้อผ้า เพราะ
อาจทำให้เสื้อผ้าฉีกขาดได้



๘. ขณะทำงานเกษตร ช่วยคุณแม่
ประกอบอาหาร งานศิลปะควรใช้
ผ้ากันเปื้อนหรือมีชุดไว้เปลี่ยน
สำหรับทำงาน



๙. เมื่อกลับถึงบ้าน ควรเปลี่ยนเสื้อผ้า
เป็นชุดอยู่บ้านก่อนออกไปเล่น





๑๐. ถ้าเสื้อผ้าเปียกน้ำ
ควรถอดออก แล้วนำไป
แขวนหรือผึ่งลมไว้

การดูแลรักษา เครื่องแต่งกาย

ตั้งนี้

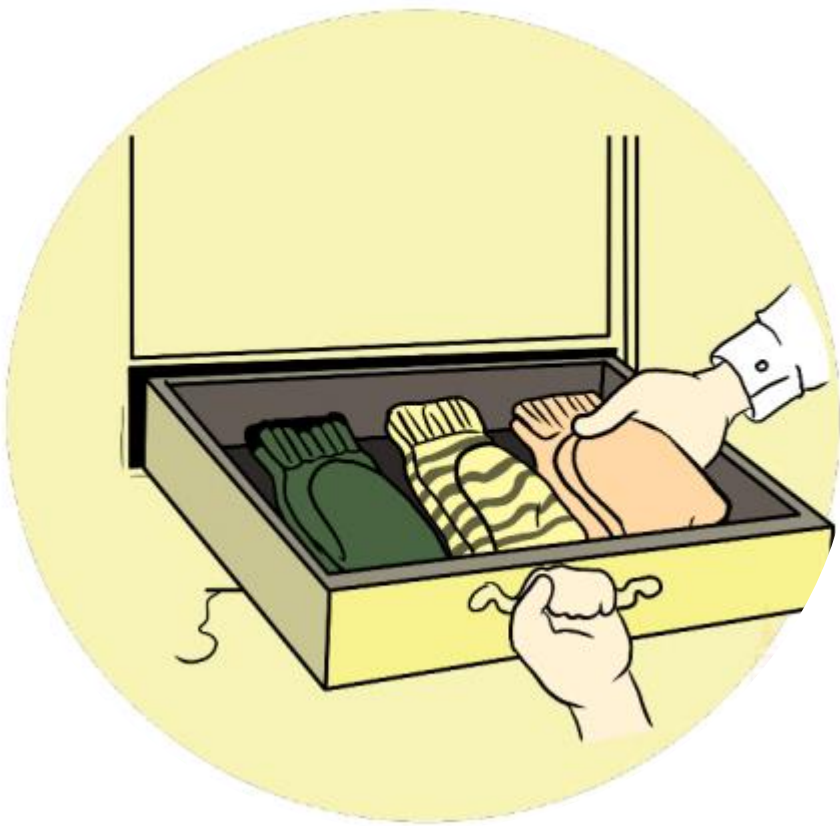




๑. ถอดเข็มขัดแล้วแขวนไว้
หรือเก็บเข้าที่ให้เรียบร้อย



๒. นำรองเท้ามาจัดเก็บไว้เป็นคู่
บนชั้นวางรองเท้า



๓. ถุงเท้าควรจัดเก็บเป็นคู่



กิจกรรมของปลายทางในวันนี้

คำชี้แจงกิจกรรมนักเรียน

- นักเรียนปฏิบัติกิจกรรมแสดงบทบาทสมมติ การดูแลรักษาเสื้อผ้าและเครื่องแต่งกาย
- นักเรียนทำใบงานที่ ๑๐ การดูแลเสื้อผ้าและเครื่องแต่งกาย

คำชี้แจงกิจกรรมครู

- ครูควบคุมและให้คำแนะนำนักเรียน ทำกิจกรรมบทบาทสมมติ
- แจกใบงานที่ ๑๐ การดูแลเสื้อผ้าและเครื่องแต่งกายพร้อมให้คะแนน

ใบงานที่ ๑๐ เรื่อง การดูแลเสื้อผ้าและเครื่องแต่งกาย
หน่วยการเรียนรู้ที่ ๒ เรื่อง เสื้อผ้าใส่
แผนการจัดการเรียนรู้ที่ ๑๒ เรื่อง การดูแลเสื้อผ้าและเครื่องแต่งกาย
รายวิชา การงานอาชีพ รหัสวิชา ง๑๒๑๐๑ ภาคเรียนที่ ๑ ชั้นประถมศึกษาปีที่ ๒

คำชี้แจง ให้นักเรียนดูภาพแล้วขีด ✓ ลงใน และเขียนบอกเหตุผลประกอบ

๑.



เหมาะสม ไม่เหมาะสม

เพราะ
.....
.....

๒.



เหมาะสม ไม่เหมาะสม

เพราะ
.....
.....

๓.



เหมาะสม ไม่เหมาะสม

เพราะ
.....
.....

๔.



เหมาะสม ไม่เหมาะสม

เพราะ
.....
.....

ใบงานที่ ๑๐

การดูแลเสื้อผ้าและเครื่องแต่งกาย

สามารถดาวน์โหลดได้ที่ www.dltv.ac.th

คำชี้แจง ให้นักเรียนดูภาพแล้วขีด ✓ ลงใน และเขียน
บอกเหตุผลประกอบ



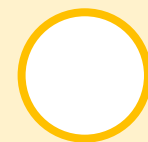
เหมาะสม

ไม่เหมาะสม

เพราะ.....



เหมาะสม



ไม่เหมาะสม

เพราะ.....



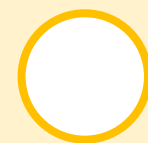
เหมาะสม

ไม่เหมาะสม

เพราะ.....



เหมาะสม



ไม่เหมาะสม

เพราะ.....



เฉลี่ยใบงาน

คำชี้แจง ให้นักเรียนดูภาพแล้วขีด ✓ ลงใน และเขียน
บอกเหตุผลประกอบ



เหมาะสม



ไม่เหมาะสม

เพราะ.....เสื้อผ้าที่ซักแล้ว ควรพับจัดเก็บให้เรียบร้อย.....

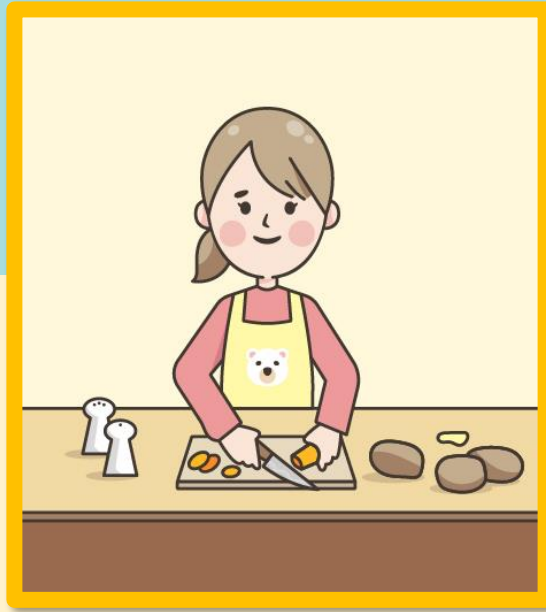


เหมาะสม

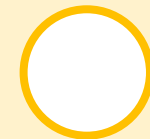


ไม่เหมาะสม

เพราะ.....ไม่ควรเล่นกันขณะรับประทานอาหาร.....



เหมาะสม

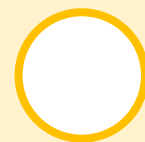


ไม่เหมาะสม

เพราะ...ในการประกอบอาหารทุกครั้ง ควรสวมใส่ผ้ากันเปื้อน...

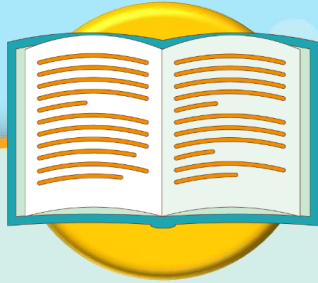


เหมาะสม



ไม่เหมาะสม

เพราะ...เสื้อผ้าที่สวมใส่แล้วควรจัดเก็บใส่ตะกร้าให้เรียบร้อย....



สรุปบทเรียน

เสื้อผ้าที่เราสวมใส่อยู่เป็นประจำ ควรดูแล
ในขณะที่สวมใส่ และหลังสวมใส่ เพื่อรักษา
สภาพของเสื้อผ้าให้สะอาดเรียบร้อย





บทเรียนครั้งต่อไป

เรื่อง การจัดเก็บเสื้อผ้าและเครื่องแต่งกาย

สิ่งที่ต้องเตรียม

๑. ใบงานที่ ๑๑ การจัดเก็บเสื้อผ้าและเครื่องแต่งกาย
๒. ใบความรู้ที่ ๑๓ การจัดเก็บเสื้อผ้าและเครื่องแต่งกาย
๓. สมุด ดินสอ สี

สามารถดาวน์โหลดได้ที่ www.dltv.ac.th

