

รายวิชาภาษาไทย

รหัสวิชา ท๑๒๑๐๑

ชั้นประถมศึกษาปีที่ ๒

เรื่อง ยี่สิบม้วนชวนมอง

ครูผู้สอน ครูชนันรัตน์ บุญคง

ครูพรนภา ผามบน



เรื่อง

ยี่สิบห้าคนชวนมอง





จุดประสงค์การเรียนรู้

๑. ยกตัวอย่างคำที่ประสมสระไอไม้้້วนได้
๒. อ่านคำที่ประสมสระไอไม้้້วนได้ถูกต้อง
๓. เขียนคำที่ประสมสระไอไม้้້วนได้ถูกต้อง
๔. เห็นความสำคัญของการอ่านและเขียนสะกดคำได้ถูกต้อง

สื่อวีดิทัศน์ใช้เพื่อการศึกษาเท่านั้น

ขอขอบคุณสื่อวีดิทัศน์

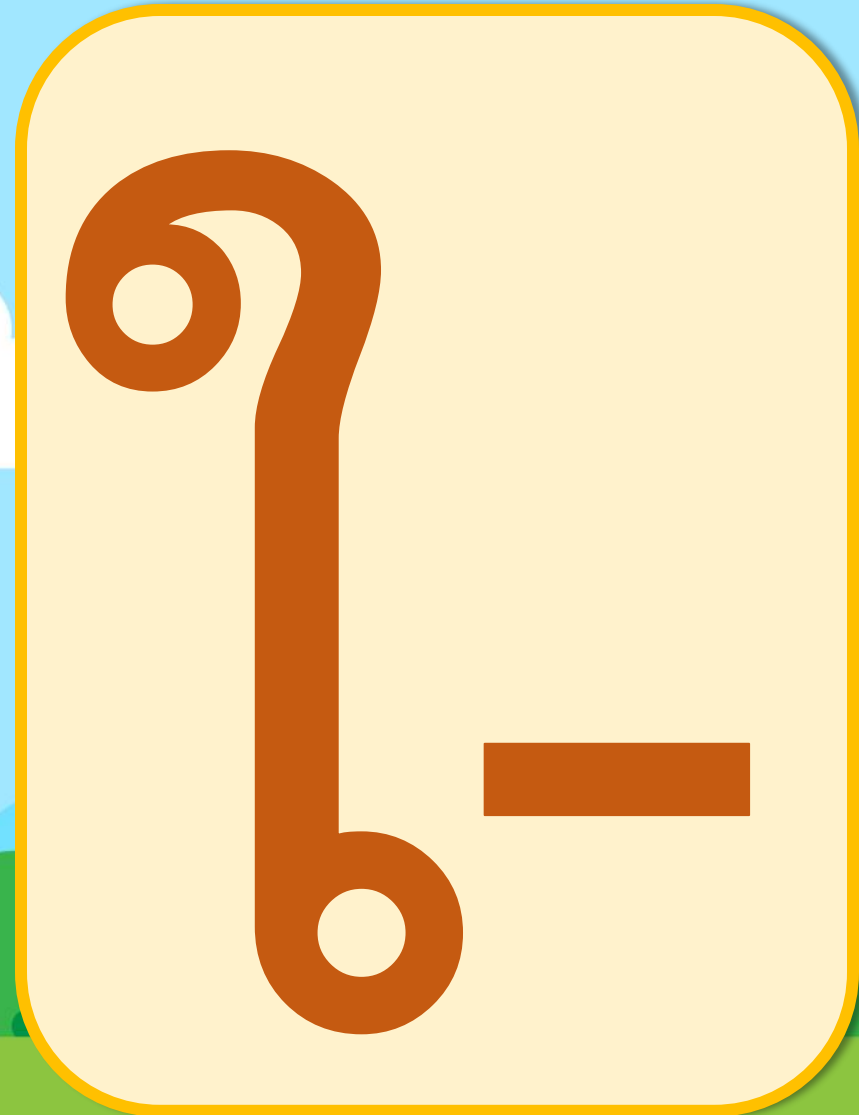
จาก DLIT Resources คลังสื่อการสอน

เพลง สระไอไม้ม้วน ภาษาไทย ป.๑

วันที่เผยแพร่ ๑๕ มีนาคม ๒๕๕๙

แหล่งที่มา

<https://www.youtube.com/watch?v=IzPJbh5xsB4&t=15s>



สระโอะไม้ม้วน

เขียนอยู่หน้าพยัญชนะ



บทร้อยกรอง

สระ โ- (ไม้้วน)



ผู้ใหญ่หาผ้าใหม่

ให้สะก๊อใช้คล้องคอ

ใส่ใจเอาใส่ห่อ

มีหลงไหลใครขอดู



จะใคร่ลงเรือใบ

ดูน้ำใสและปลา
ฝูง

สิ่งใดอยู่ในตู้

มิใช่อายุไต้ตั้งเตียง



ข้าใบ้ถือใยบัว

หุตาม้ามาใกล้เคียง

เล่าท่องอย่าละเลียง

ยี่สิบม้วนจำจงดี



บทร้อยกรอง

สระ โ- (ไม้้วน)



ผู้ใหญ่หาผ้าใหม่

ให้สะก๊อใช้คล้องคอ

ใส่ใจเอาใส่ห่อ

มีหลงไหลใครขอดู



จะใคร่ลงเรือใบ

ดูน้ำใสและปลาปุก

สิ่งใดอยู่ในตู้

มิใช่อายุไต้ตั้งเตียง



ข้าใบ้ถือใยบัว

หุตาม้ามาใกล้เคียง

เล่าท่องอย่าละเลียง

ยี่สิบม้วนจำจงดี



เด็ก ๆ มาช่วยกันค้นหาคำที่ประสม
สระไอ (ไม้ม้วน) หน่อยนะคะ



ผู้ใหญ่หาผ้าไหม

ให้สะก๊อใช้คล้องคอ

ใฝ่ใจเอาใส่ห่อ

มีหลงไหลใครขอดู



จะใคร่ลงเรือใบ

คุณ้ำใสและปลาชุม

สิ่งใดอยู่ในตู้

มิใช่อยู่ที่ต้ตั้งเตียง



ข้าใช้ถือใยบัว

หุดาม้ามาใกล้เคียง

เล่าท่องอย่าละเลียง

ยี่สิบม้วนจำจงดี



ใหญ่

ใหม่

ให้

โก้

ใช้

ไฟ

ใจ

ใส่

ไหล

ใคร

ใคร่

ใบ

ใส

โต

โน

ไซ

ไต

บัว

โย

ใกล้

๒๐
ม้วน



กิจกรรมของปลายทางในวันนี้

คำชี้แจงกิจกรรมนักเรียน

- นักเรียนทำใบงานที่ ๔ เขียนคำที่มีสระ ใ-

คำชี้แจงกิจกรรมครู

- ครูแจกใบงานที่ ๔ เขียนคำที่มีสระ ใ-
- ครูเดินดูและให้ความช่วยเหลือตามความเหมาะสม

ใบงานที่ ๔ เรื่อง เขียนคำที่มีสระ ใ-
 หน่วยการเรียนรู้ที่ ๕ เรื่อง รู้จักอาเซียน
 แผนการจัดการเรียนรู้ที่ ๓ เรื่อง ยี่สิบมีวันชวนมอง
 รายวิชา ภาษาไทย รหัสวิชา ท๑๒๑๐๑ ภาคเรียนที่ ๑ ชั้นประถมศึกษาปีที่ ๒

คำชี้แจง เขียนคำที่ใช้สระ ใ- เติมคำได้ภาพให้ถูกต้อง



หัวใจ.....



เรือ.....



.....บัว



.....แมงมุม



.....ห่อ



.....โต๊ะ



.....ของ



ผู้.....

ชื่อ.....สกุล.....ชั้น.....เลขที่.....



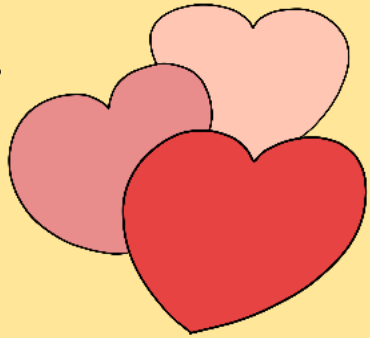
ใบงานที่ ๔

เขียนคำที่มีสระ ใ-

สามารถดาวน์โหลดได้ที่ www.dltv.ac.th

คำชี้แจง เขียนคำที่ใช้สระ ใ- เติมคำใต้ภาพให้ถูกต้อง

๑.



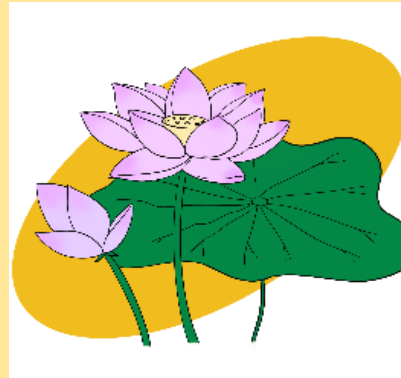
หัวใจ.....

๒.



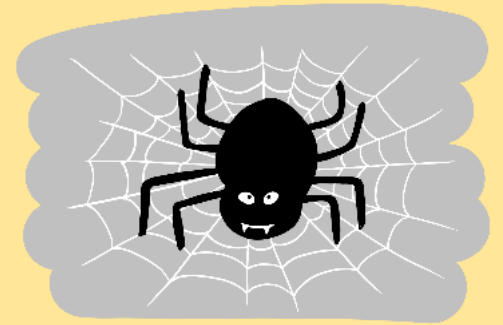
เรือ.....

๓.



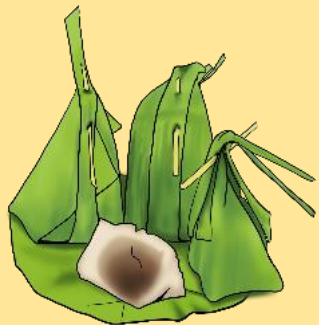
.....บัว

๔.



.....แมงมุม

๕.



.....ห่อ

๖.



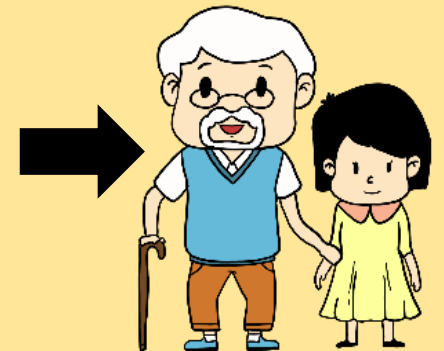
.....โต๊ะ

๗.



.....ของ

๘.



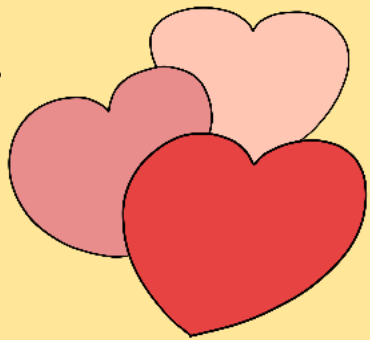
ผู้.....

เฉลี่ยใบงาน



คำชี้แจง เขียนคำที่ใช้สระ ใ - เติมคำใต้ภาพให้ถูกต้อง

๑.



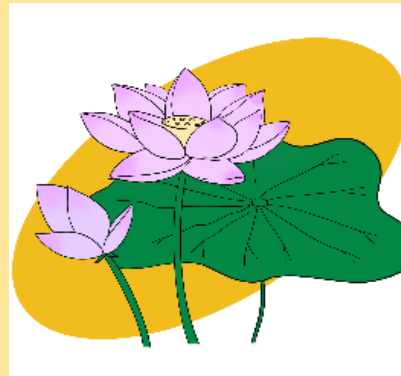
หัวใจ.....

๒.



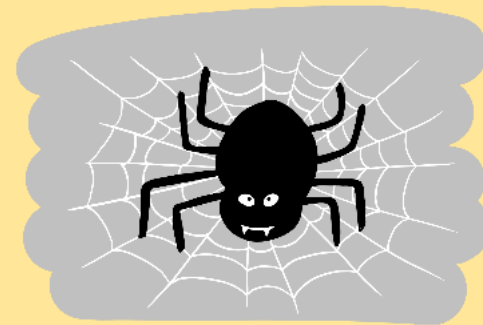
เรือ.....ใบ.....

๓.



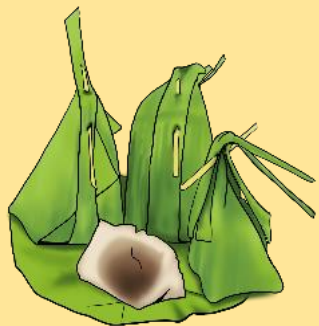
.....ใบ.....บัว

๔.



.....ใย.....แมงมุม

๕.



.....ใส่.....ห่อ

๖.



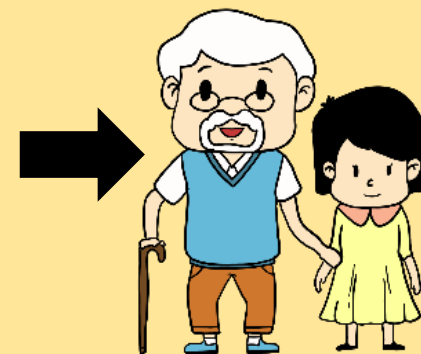
.....ใต้.....โต๊ะ

๗.



.....ให้.....ของ

๘.



ผู้.....ใหญ่.....

สรุป บทเรียน

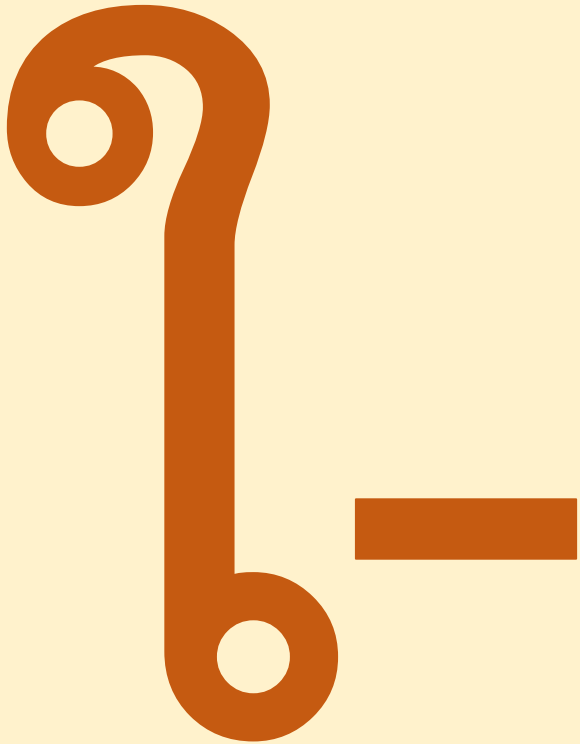




สระโอะโหม้ม้วน

เขียนอยู่หน้าพยัญชนะ

ประสมเป็นคำไทยแท้ได้ ๒๐ คำ





บทเรียนครั้งต่อไป

เรื่อง บทร้อยกรองไม้มลาย

สิ่งที่ต้องเตรียม

๑. บทร้อยกรอง สระไอไม้มลาย
๒. ใบงานที่ ๕ เรื่อง เลือกคำที่ใช้สระ ไ- หรือ สระ ใ-

สามารถดาวน์โหลดได้ที่ www.dltv.ac.th

