

# รายวิชาภาษาไทย

รหัสวิชา ท๑๖๑๐๑

ชั้นประถมศึกษาปีที่ ๖

## เรื่อง การอ่านคำที่มีอักษรนำ

ครูผู้สอน ครูประเมษฐ ศรีกำเหนิด  
ครูคณิตา หนูนอนันต์



# การอ่านคำที่มีอักษรนำ



# จุดประสงค์การเรียนรู้

๑. บอกหลักการอ่านคำที่มีอักษรนำได้
๒. อ่านคำที่มีอักษรนำได้ถูกต้อง
๓. เห็นความสำคัญ และบอกประโยชน์ของการอ่านออกเสียงอักษรนำได้ถูกต้อง



# เพลง อักษรนำ

ไอ้อักษรนำ

อ นำ ย นั้นมีอยู่

*อย่า อยู่ อย่าง อยากร*

บางคำมี ห นำ

แต่บางคำออกเสียง

สนุกสนานเสมอมา

*ขยัน* อดทน

จำไว้ให้แจ่มแจ้ง

หนุจจำเอาไว้นะหนุ

นะหนุมมี อยู่สี่คำ

ฝากไว้ให้จดจำ

เช่นว่า *หน้า เหน็ด เหนื่อย หนัก หนา*

ส่งสำเนียง สระ อะ อยู่ข้างหน้า

ตลอดเวลา *ผวา ทแยง*

*ถนน ถนัด แถลง*

อย่าหน่ายแหนงอักษรนำ

ในภาษาไทยมีคำที่มีอักษรนำจำนวนมาก  
นักเรียนควรอ่านออกเสียงคำที่มีอักษรนำให้  
ถูกต้อง



# จำแนกประเภทของคำ

กลุ่ม ๑

หญ้า หนาม

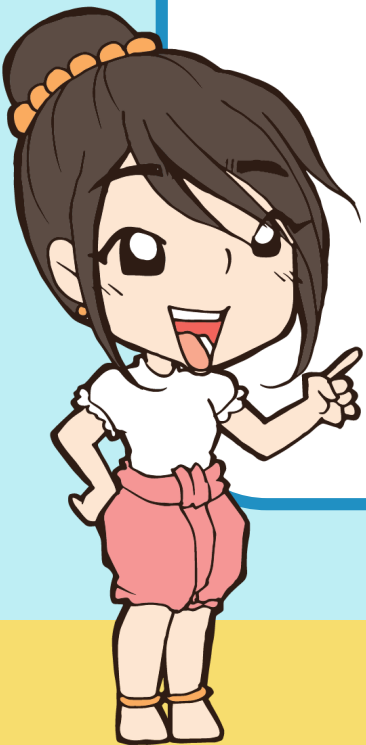
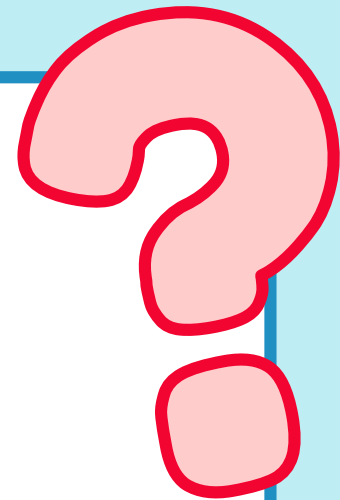
กลุ่ม ๒

ปรอท ถนน

กลุ่ม ๓

อย่า อยู่ อย่าง อยากร

คำที่นักเรียนจำแนกได้  
มีหลักการอ่านอย่างไร



หญ้า

หนาม

อักษรนำที่ออกเสียง.....**พยางค์เดียว**.....

มีพยัญชนะต้น.....**๒**.....ตัว พยัญชนะต้นตัวแรก

เป็น.....**ห**.....พยัญชนะต้น

ตัวที่สองเป็น.....**อักษรเดียว**.....



ปรอท

ถนน

อักษรนำที่ออกเสียง...สองพยางค์...

มีพยัญชนะต้น...๒...ตัว พยัญชนะต้นตัวแรก

เป็น...อักษรสูง...หรือ...อักษรกลาง...พยัญชนะตัว

แรกของพยางค์ต้นมีเสียงสระ...อะ...กึ่งเสียง

## ใบความรู้ที่ ๒ เรื่อง การอ่านอักษรนำ

หน่วยการเรียนรู้ที่ ๓ เรื่อง ภาษาพัฒนาชีวิต

แผนการจัดการเรียนรู้ที่ ๒ เรื่อง การอ่านคำที่มีอักษรนำ

รายวิชา พื้นฐานภาษาไทย รหัส ท๑๖๑๐๑ ภาคเรียนที่ ๑ ชั้นประถมศึกษาปีที่ ๒

### การอ่านคำที่มีอักษรสูงนำ เช่น

ขณะ	ขบ	ขนม	ขนาด
เฉลียว	ฉลาด	โฉน	ฉงน
ถล่ำ	ถวาย	ถนัด	ถลน
สนาน	สลับ	สนอง	สมอง

### การอ่านคำที่มีอักษรกลางนำ เช่น

ตวาด	จมูก	จريت	จรัส
ตนู	ตวัด	ตลก	ตลาด
อร่าม	อรรอย	อเนก	อนาถ
ตลอด	ตวาด	จรวด	จريت

### ข้อสังเกตคำที่มีอักษรสูงนำและคำที่มีอักษรกลางนำ

๑. คำข้างต้น พยางค์ ๑ ออกเสียงพยัญชนะตัวหน้าประสมกับสระอะ (ออกเสียง อะ เพียงครึ่งเสียง) พยางค์ที่ ๒ ออกเสียงพยัญชนะตัวที่ ๒ ประสมกับสระและพยัญชนะสะกดตามที่ปรากฏ โดยออกเสียงวรรณยุกต์ตามเสียงพยัญชนะตัวหน้า

### คล้ายมี หน้า

๒. คำอักษรนำซึ่งพยัญชนะตัวหน้า เป็นอักษรสูง หรือเป็นอักษรกลางนำพยัญชนะตัวหลัง เป็นอักษรต่ำเดี่ยว คือ **ง ณ น ม ย ร ล ว** และออกเสียงพยางค์ที่ ๒ คล้ายที่ ๒ คำ มี **ห หน้า** เช่น

ผลิต	อ่านว่า ฝะ - หลิด	ฝรั้ง	อ่านว่า ฝะ - หรั้ง
เสวต	อ่านว่า สะ - หเวด	สยาม	อ่านว่า สะ - หยาม
สวัสดี	อ่านว่า สะ - หวัด	กนก	อ่านว่า กะ - กนก
ตวาด	อ่านว่า ตะ - หวาด	จมูก	อ่านว่า จะ - หมูก

# ใบความรู้

## เรื่อง การอ่านอักษรนำ

นักเรียนศึกษาใบความรู้ เรื่องการอ่าน  
อักษรนำ

# อักษรนำ

คือ พยัญชนะ ๒ ตัวเรียงกัน ตัวหน้ามีอิทธิพล  
นำเสียงวรรณยุกต์ของตัวที่ตามมา พยัญชนะตัว  
หน้าเป็น**อักษรสูง** หรือ**อักษรกลาง** ส่วนตัวที่ตามมา  
เป็นอักษรต่ำเดี่ยวเท่านั้น

อักษรสูง / อักษรกลาง + อักษรต่ำเดี่ยว



# อักษรต่ำเดี่ยว

เป็นอักษรต่ำลักษณะหนึ่ง ซึ่งอักษรต่ำ  
มี ๒๔ ตัว แบ่งเป็น

๑. อักษรต่ำคู่ ๑๔ ตัว

๒. อักษรต่ำเดี่ยว ๑๐ ตัว

# อักษรต่ำคู่

อักษรต่ำที่มีเสียงคู่กับอักษรสูงมี ๑๔ ตัว คือ

ค ค ฌ ช ฅ ฌ ฌ ๗

ฌ ท ฌ พ ฟ ภา ฮ

# อักษรต่ำเดี่ยว

คือ อักษรต่ำที่ไม่มีเสียงคู่กับอักษรสูงมี ๑๐ ตัว

ง ญ ณ น ม ย ร ล ว ฬ

งูใหญ่ นอน นอนอยู่ ณ ริมวัดโมฬีโลก

# อักษรสูงนำ

ขนม	อ่านว่า	ชะ - หนม
ฉมวก	อ่านว่า	ชะ - หมวก
ผลึก	อ่านว่า	ชะ - หลึก
สमान	อ่านว่า	ชะ - หมาน

# อักษรสูงนำ

ขยุ้ม

อ่านว่า

ชะ - หยุ้ม

ถวิล

อ่านว่า

ทะ - หวิล

สงบ

อ่านว่า

สะ - หงบ

สยมภู

อ่านว่า

สะ - หยม - พู



# อักษรกลางนำ

กนก	อ่านว่า	กะ - หนก
จรวด	อ่านว่า	จะ - หรวด
ตनु	อ่านว่า	ตะ - หนุ
อร่อย	อ่านว่า	อะ - หร่อย

# อักษรกลางนำ

จ ฐ ฑ ฒ

อ่านว่า

จะ - ฐิด

ต ฎ ฏ ฐ

อ่านว่า

ตะ - ฎลาด

ท ฑ ฒ

อ่านว่า

ตะ - ฑวาด

ปร อ ท

อ่านว่า

ปะ - ทรอด

ห นำ ง

หงอก หึง หงาย แหงน

ห นำ ญ

หญิง ไหญ่ หญ้า

ห นำ น

หนู      หนี      หนาม      หนัก

ห นำ ม

หมี่      แหม      หม่า      หมอ

ห นำ ย

หยาด      หยัก      หยี      หยิบ

ห นำ ร

หรรษา      หรี      หรอก

ห นำ ล

หลาย หลอก หลับ หลุด

ห นำ ว

หวาน แหวน แหวก หวี

อ นำ ย

อย่า

อยู่

อย่าง

ยาก

# การอ่านออกเสียงอักษรนำ

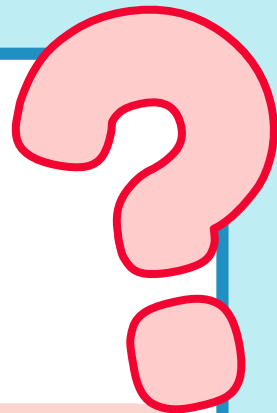
- พยางค์หน้าออกเสียงพยัญชนะตัวที่หนึ่งประสมกับสระ -ะ
- พยางค์หลังออกเสียงพยัญชนะตัวที่สองประสมกับสระและตัวสะกด
- วรรณยุกต์ออกเสียงตามหลังพยัญชนะตัวที่หนึ่งที่เป็นตัวนำ



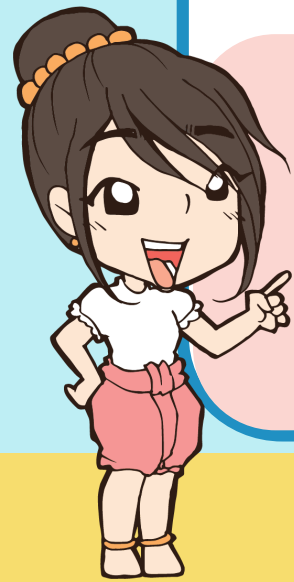


คำถามน่าคิด พินิจพิจารณา

การอ่านออกเสียงอักษรนำที่ถูกต้อง  
มีหลักในการอ่านอย่างไร



- อ่านออกเสียงเป็นพยางค์เดียว
- อ่านออกเสียงเป็นสองพยางค์
- ไม่อ่านออกเสียงแบบอักษรนำ แต่เขียนแบบอักษรนำ



สิ่งที่หนู ๆ รอคอย



## คำชี้แจง

### คำชี้แจงกิจกรรมนักเรียน

๑. นักเรียนจับคู่กันเพื่อฝึกอ่านออกเสียง คำที่มีอักษรนำ
๒. อ่านออกเสียงคำที่มีอักษรนำ
๓. ประเมินการอ่านออกเสียงคำที่มีอักษรนำของเพื่อน
๔. ทำใบงาน เรื่อง อ่าน คิด เขียน อักษรนำ

### คำชี้แจงบทบาทครูปลายทาง

๑. ให้นักเรียนร่วมกิจกรรมกลุ่ม
๒. แนะนำนักเรียนในการทำกิจกรรม
๓. ประเมินการทำกิจกรรม



## แบบฝึกอ่านออกเสียง คำที่มีอักษรนำ

หจิก	แหงน	หงาย
หมักหมม	หรุหรา	หลงไหล
หวือหวา	แขยง	ฉมวก
ผนวก	ผลึก	สมัคร
สมาน	ถวิล	ถนัด
สลบ	สยมภู	สวัสดี
สมัชชา	สมัญญา	สมาคม
สมาชิก	กนก	จรวด
จريت	ตनु	ตลาด
ปรอท	ตวาด	อ่อย

ผลการประเมิน

- ( ) นำฟังพอใจมาก (ออกเสียงถูกต้องทุกเสียง)
- ( ) ปานกลาง (ออกเสียงไม่ถูกต้อง ไม่เกิน ๕ เสียง)
- ( ) พอใช้ (ออกเสียงไม่ถูกต้อง ไม่เกิน ๑๐ เสียง)
- ( ) ควรปรับปรุง (ออกเสียงไม่ถูกต้องมากกว่า ๑๐ เสียง)

ลงชื่อผู้ประเมิน.....

...../...../.....

## แบบฝึกอ่านออกเสียง

### เรื่อง คำที่มีอักษรนำ

นักเรียนจับคู่อ่านออกเสียงคำ  
ที่มีอักษรนำ แล้วประเมินการอ่าน  
ออกเสียงคำที่มีอักษรนำของเพื่อน

ใบงานที่ ๖ เรื่อง อ่าน คิด เขียนอักษรนำ

หน่วยเรียนรู้ที่ ๓ เรื่อง ภาษาพัฒนาชีวิต

แผนการจัดการเรียนรู้ที่ ๖ เรื่อง การอ่านคำที่มีอักษรนำ

รายวิชา พื้นฐานภาษาไทย รหัส ท๑๖๑๐๑ ภาคเรียนที่ ๑ ชั้นประถมศึกษาปีที่ ๖

คำชี้แจง เขียนคำใหม่จากคำอ่านที่กำหนดให้

สะ - หนิด = .....

ชะ - หยัน = .....

จะ - หมุก = .....

ชะ - หนม = .....

ชะ - หนุน = .....

ชะ - หนาด = .....

สะ - หนอง = .....

ชะ - หนั้น = .....

สะ - หนัย = .....

ฉะ - หลาด = .....

ตะ - หลอด = .....

สะ - หนุน = .....

ฉะ - หลอง = .....

สะ - หนอม = .....

ตอนที่ ๒ คัดเลือกคำอักษรนำจากตอนที่ ๑ อย่างน้อย ๕ คำ เขียนเรื่องสั้น (๕ บรรทัด)

.....

.....

.....

.....

.....

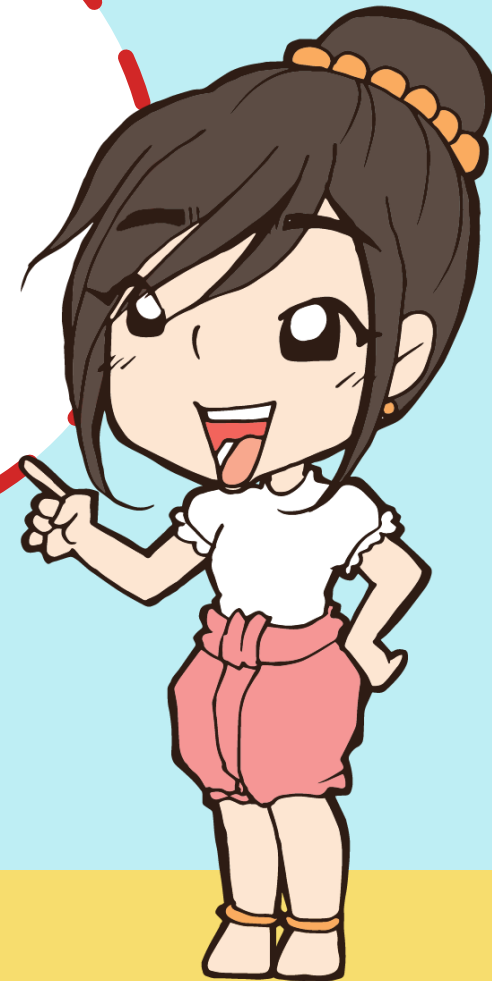
ชื่อ..... ชั้น..... เลขที่ .....

# ใบงาน

## เรื่อง อ่าน คิด เขียน อักษรนำ

นักเรียนทำใบงาน เรื่อง อ่าน  
คิด เขียน อักษรนำ

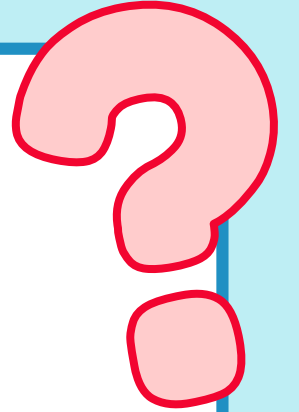
สรุปบทเรียน  
พากเพียรความรู้



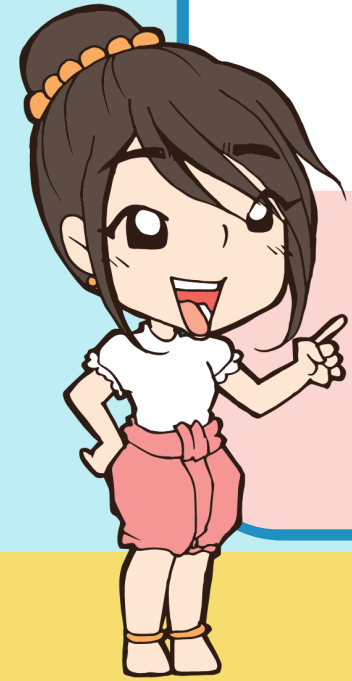


คำถามน่าคิด พินิจพิจารณา

ถ้านักเรียนอ่านคำที่มีอักษรนำ  
ได้ถูกต้อง จะเกิดผลดีอย่างไร



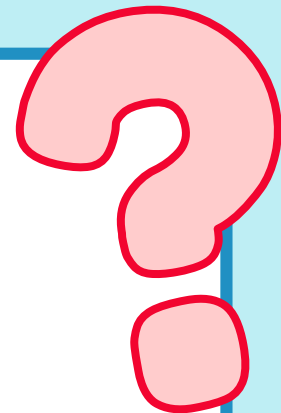
ทำให้สื่อสารได้ถูกต้อง



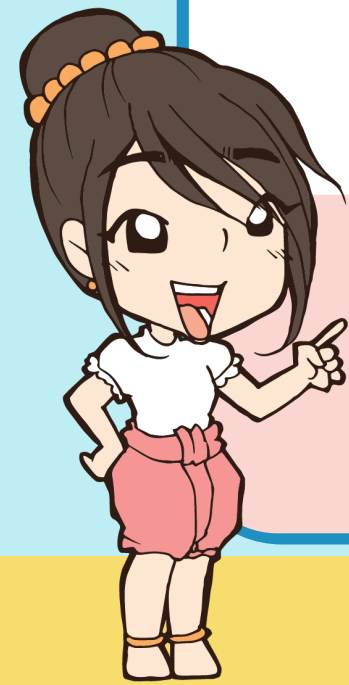


คำถามน่าคิด พินิจพิจารณา

ถ้านักเรียนอ่านคำที่มีอักษรนำ  
ได้ถูกต้อง จะเกิดผลดีอย่างไร



อ่านได้ถูกต้องตามหลักการอ่าน  
คำที่มีอักษรนำ







บทเรียนครั้งต่อไป

# เรื่อง คำกริยา



สิ่งที่ต้องเตรียม

ใบงาน เรื่อง อ่าน คิด เพลิดเพลินคำกริยา

สามารถดาวน์โหลดข้อมูลได้ที่ [www.dltv.ac.th](http://www.dltv.ac.th)  
รายวิชาภาษาไทย ชั้นประถมศึกษาปีที่ ๖