

# รายวิชาภาษาไทย

รหัสวิชา ท๑๖๑๐๑

ชั้นประถมศึกษาปีที่ ๖

## เรื่อง การอ่านวันเดือนปีแบบไทย

ครูผู้สอน ครูปรเมษฐ ศรีกำเหนิด  
ครูคณิตา หนูนอนันต์



# การอ่านวันเดือนปีแบบไทย



๓ ๑ ๕

๗ ๑ ๒

๖

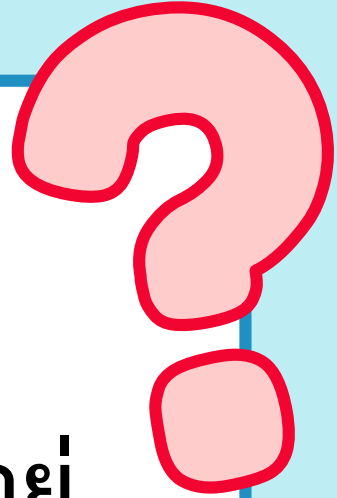


นักเรียนเคยเห็นแผ่นป้าย  
ที่เป็นสัญลักษณ์ วัน เดือน ปี แบบไทยหรือไม่



## คำถามกระตุ้นความคิด

ในแผ่นป้าย วัน เดือน ปีแบบไทย  
มีเครื่องหมายวรรคตอนใดประกอบอยู่

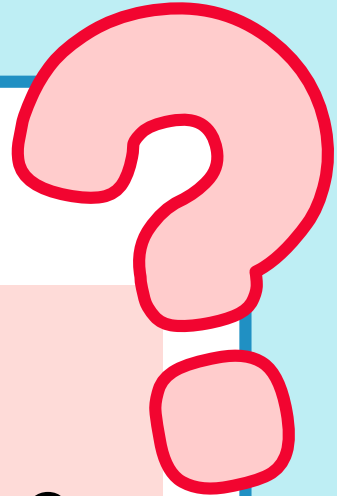




## คำถามกระตุ้นความคิด

ตัวเลขที่อยู่ข้างหน้า บน/ล่าง  
และหลังเครื่องหมายอंकั้นเดียว  
เป็นสัญลักษณ์แทนสิ่งใด

	๙	
๓	๑	๑



# จุดประสงค์การเรียนรู้

๑. บอกหลักการอ่าน วัน เดือน ปี แบบไทยได้
๒. อ่าน วัน เดือน ปี แบบไทยได้
๓. บอกความสำคัญของการอ่าน วัน เดือน ปี แบบไทย

# ลักษณะของตัวเลขไทย

๐ ๑ ๒ ๓ ๔

๕ ๖ ๗ ๘ ๙



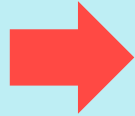
# การอ่านเลขไทย ๑-๙ ในอดีต

๑



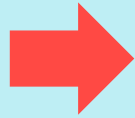
เอก

๒



โท

๓



ตรี

๔



จัตวา

๕

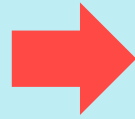


เบญจ



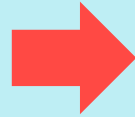
# การอ่านเลขไทย ๑-๙ ในอดีต

๑



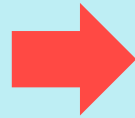
อ

๒



บ, ป, ต, ท

๓



ง

๔



ค, ฅ

# การใช้ตัวเลขไทย



## วันที่

๑

๒

๓

๔

๕

๖

๗

## นับแบบไทย

วันอาทิตย์

วันจันทร์

วันอังคาร

วันพุธ

วันพฤหัสบดี

วันศุกร์

วันเสาร์



# การนับเดือนแบบสากล



## เดือนที่

๑

๒

๓

๔

๕

๖

## นับแบบสากล

มกราคม

กุมภาพันธ์

มีนาคม

เมษายน

พฤษภาคม

มิถุนายน



## เดือนที่

๗

๘

๙

๑๐

๑๑

๑๒

## นับแบบสากล

กรกฎาคม

สิงหาคม

กันยายน

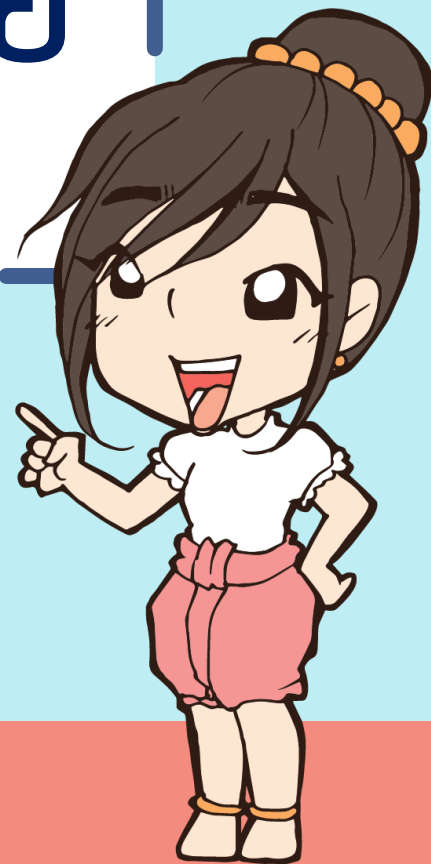
ตุลาคม

พฤศจิกายน

ธันวาคม



# การนับเดือนแบบไทย



## นับแบบไทย

๑ เดือนอ้าย

๒ เดือนยี่

๓ เดือนสาม

๔ เดือนสี่

๕ เดือนห้า

๖ เดือนหก

## ประมาณเดือน

ธันวาคม

มกราคม

กุมภาพันธ์

มีนาคม

เมษายน

พฤษภาคม





## นับแบบไทย

๗ เดือนเจ็ด

๘ เดือนแปด

๙ เดือนเก้า

๑๐ เดือนสิบ

๑๑ เดือนสิบเอ็ด

๑๒ เดือนสิบสอง

## ประมาณเดือน

มิถุนายน

กรกฎาคม

สิงหาคม

กันยายน

ตุลาคม

พฤศจิกายน



# ปีนักษัตรไทย



# การอ่านปีนักษัตรไทย

**นักษัตร** หมายถึง ชื่อรอบเวลา  
กำหนด ๑๒ ปี เป็นหนึ่งรอบ เรียกว่า  
๑๒ นักษัตร โดยกำหนดให้สัตว์เป็น  
เครื่องหมายของแต่ละปี



# ปีนักษัตรไทย



๑. ปีชวด



๒. ปีฉลู



๓. ปีขาล



๔. ปีเถาะ



๕. ปีมะโรง



๖. ปีมะเส็ง



# ปีนักษัตรไทย



๗. ปีมะเมีย



๘. ปีมะแม



๙. ปีวอก



๑๐. ปีระกา



๑๑. ปีจอ



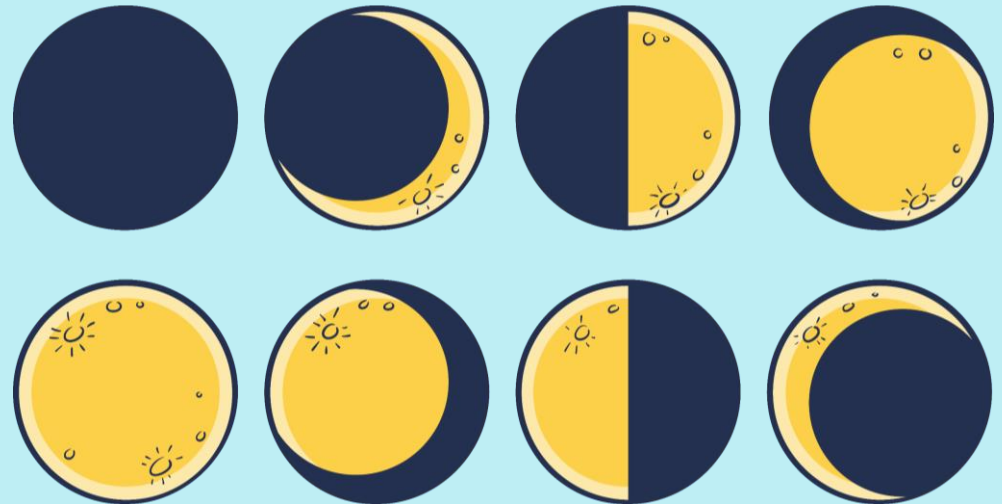
๑๒. ปีกุน



# วัน เดือน ปี แบบไทย

วัน เดือน ปี แบบไทยนับเวลาตาม  
จันทรคติ เมื่อดูวันข้างขึ้น ข้างแรม วันสำคัญ

ทางพระพุทธศาสนา



# วัน เดือน ปี แบบไทย

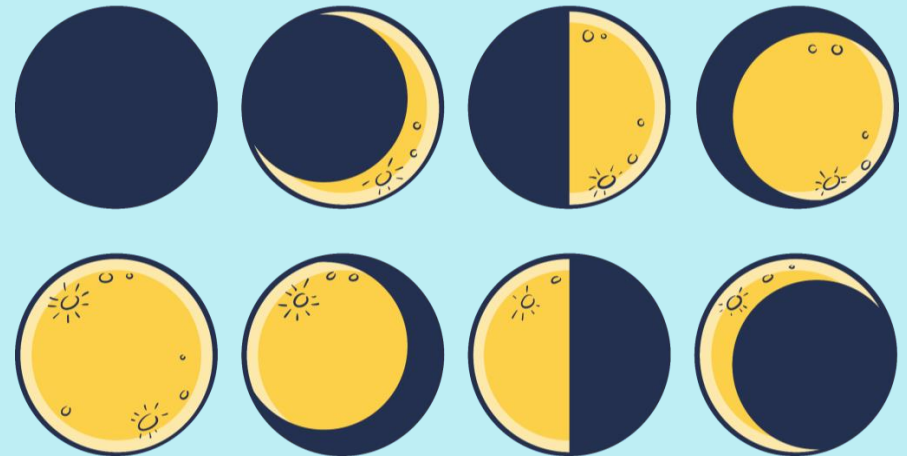
๑๒

๑ ๓ ๕ ปีชวด



## บอกวัน เดือน ปี แบบไทย

วัน เดือน ปี แบบไทย ใช้ตัวเลขที่  
แสดง วัน เดือนข้างขึ้น ข้างแรม และปี โดยมี  
เครื่องหมาย ๑ คั่นแยกตัวเลขออกจากกัน





# วัน

ตัวเลขด้านหน้าของเครื่องหมาย ฯ บอกชื่อวันทั้ง ๗



# เดือน

ตัวเลขด้านหลังของเครื่องหมาย ฯ บอกชื่อเดือน  
แบบไทยทั้ง ๑๒ เดือน



ที่ใช้คำว่า “**ประมาณ**” เพราะคนไทยไม่ได้  
นับวันที่ ๑-๓๐ แต่นับตามข้างขึ้น ข้างแรม  
เช่น นับว่า วันขึ้น ๑ ค่ำ ขึ้น ๒ ค่ำ



คำว่า อ้าย ยี่ สาม ฯลฯ ให้เขียนเป็น  
ตัวอักษรไม่นิยมเขียนเป็นตัวเลข



# ข้างขึ้น

ตัวเลขด้านบนของเครื่องหมาย ฯ บอกช่วงเวลา  
ข้างขึ้น ตั้งแต่ ขึ้น ๑ ค่ำ ไปจนถึงขึ้น ๑๕ ค่ำ




# ข้างแรม

ตัวเลขด้านล่างของเครื่องหมาย ฯ บอกช่วงเวลา  
ข้างแรม ตั้งแต่ แรม ๑ ค่ำ ไปจนถึงแรม ๑๕ ค่ำ



การนับเดือนแบบไทย ต้องนับข้างขึ้น

๑๕ วัน และข้างแรม ๑๕ วัน

 รวมเป็น ๑ เดือน



# เกรดความรู้

ข้างขึ้น เป็นที่พระจันทร์เริ่มจากขึ้น ๑ ค่ำ  
ขึ้น ๒ ค่ำ ขึ้น ๓ ค่ำ พระจันทร์เริ่มโตขึ้น ๆ  
จนถึงขึ้น ๑๕ ค่ำ เป็นวันพระจันทร์เต็มดวง  
เรียกว่า **คืนเดือนหงาย**





# เกร็ดความรู้

ข้างแรม เป็นที่พระจันทร์เริ่มมืดลงจาก  
แรม ๑ ค่ำ แรม ๒ ค่ำ แรม ๓ ค่ำ พระจันทร์  
มืดลง ๆ จนถึงแรม ๑๕ ค่ำ วันที่มองไม่เห็น  
พระจันทร์ เรียกว่า **คืนเดือนมืด**



# ปี

ชื่อปีแบบไทยจะอยู่หลังตัวเลขบอกชื่อเดือน  
แบบไทย ชื่อปีใช้ตามนักษัตร ๑๒ ราศี



# การอ่านวัน เดือน ปี แบบไทย

ข้างขึ้น

→ ๑๒

เดือน

วัน

→ ๕ ๓ ปีฉลู

ปี



วันพฤหัสบดี เดือนสาม ขึ้นสิบสองค่ำ ปีฉลู

# การอ่านวัน เดือน ปี แบบไทย

๗ ๑ ๒ ปีชวด

๘



วันเสาร์ เดือนยี่ แรมแปดค่ำ ปีชวด

# การอ่านวัน เดือน ปี แบบไทย

๕

๓ ๑ ๑ ปีชกาล



วันอังคาร เดือนอ้าย ขึ้นห้าค่ำ ปีชกาล

# การอ่านวัน เดือน ปี แบบไทย

๕ ๓ ๒ ปีเถาะ

๘



วันพฤหัสบดี เดือนยี่ แรมแปดค่ำ ปีเถาะ

# การอ่านวัน เดือน ปี แบบไทย

๑๐

๑ ๑ ๑ ปีมะโรง



วันอาทิตย์ เดือนอ้าย ขึ้นสิบค่ำ ปีมะโรง

# การอ่านวัน เดือน ปี แบบไทย

๖ ๑ ๑๒ ปีมะเมีย

๘



วันศุกร์ เดือนสิบสอง แรมแปดค่ำ ปีมะเมีย





# เปลี่ยนเดือนสากลที่อยู่ในวงเล็บ ให้เป็นเดือนแบบไทย

๑. สมเด็จพระนเรศวรมหาราชทรงกระทำยุทธหัตถี  
เมื่อวันจันทร์เดือน.....ยี่.....(มกราคม)



เปลี่ยนเดือนสากลที่อยู่ในวงเล็บ  
ให้เป็นเดือนแบบไทย

๒. วันลอยกระทงตรงกับวันเพ็ญขึ้น ๑๕ ค่ำ  
เดือน ...สิบสอง....(พฤศจิกายน)



เปลี่ยนเดือนสากลที่อยู่ในวงเล็บ  
ให้เป็นเดือนแบบไทย

๓. วันปีใหม่ของชาวบ้าน คือ วันสงกรานต์  
ตรงกับเดือน.....ห้า.....(เมษายน)



เปลี่ยนเดือนสากลที่อยู่ในวงเล็บ  
ให้เป็นเดือนแบบไทย

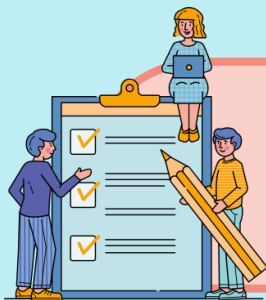
๔. อย่างเข้าเดือน...หก....(พฤษภาคม)  
ฝนก็ตกพำ ๓



# เปลี่ยนเดือนสากลที่อยู่ในวงเล็บ ให้เป็นเดือนแบบไทย

๕. นำหลาagmaในเดือน...สิบเอ็ด-สิบสอง.....

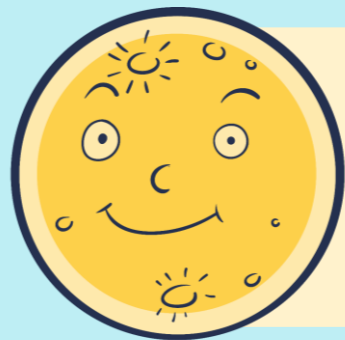
(ตุลาคม-พฤศจิกายน) ชาวไทยก็พากันทำบุญกฐิน



# ลองคิด ลองตอบ

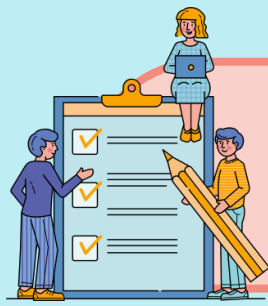
เขียนวัน เดือนปี แบบไทย ตามที่กำหนดให้

๑. วันอาทิตย์ เดือนอ้าย ขึ้น ๑ ค่ำ ปีชวด



๑

๑ ๑ ๑ ปีชวด



# ลองคิด ลองตอบ

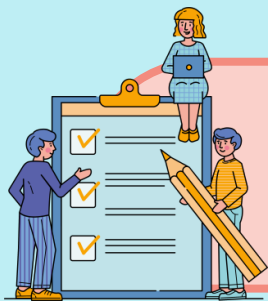
เขียนวัน เดือนปี แบบไทย ตามที่กำหนดให้

๒. วันพุธ เดือนสี่ แรม ๖ ค่ำ ปีเถาะ



๔ ๑ ๔ ปีเถาะ

๖



# ลองคิด ลองตอบ

เขียนวัน เดือนปี แบบไทย ตามที่กำหนดให้

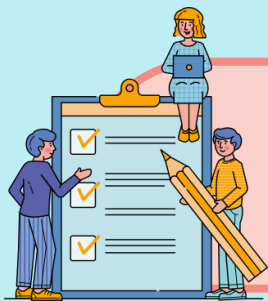
๓

๓ ๑ ๓ ปีชาล



วันอังคาร เดือนสาม ขึ้น ๓ ค่ำ ปีชาล





# ลองคิด ลองตอบ

เขียนวัน เดือนปี แบบไทย ตามที่กำหนดให้

๑๕

๗ ๆ ๑๒ ปีخال



วันเสาร์ เดือนสิบสอง ขึ้น ๑๕ ค่ำ ปีخال

กิจกรรม

เพิ่มเติมความรู้



ให้นักเรียนทำใบงาน  
เรื่อง อ่านวันเดือนปีแบบไทย



## คำชี้แจง

### คำชี้แจงกิจกรรมนักเรียน

ให้นักเรียนทำใบงาน  
เรื่อง อ่านวันเดือนปีแบบไทย

## คำชี้แจงบทบาทครูปลายทาง

๑. ดูแลการทำงานของนักเรียน
๒. ให้คำแนะนำนักเรียนในการทำงาน



ใบงานที่ ๕ เรื่อง อ่านวันเดือนปีแบบไทย  
หน่วยเรียนรู้ที่ ๓ เรื่อง ภาษาพัฒนาชีวิต  
แผนการจัดการเรียนรู้ที่ ๕ เรื่อง การอ่านวัน เดือน ปี แบบไทย  
รายวิชา พื้นฐานภาษาไทย รหัส ท๑๖๑๐๑ ภาคเรียนที่ ๑ ชั้นประถมศึกษาปีที่ ๖

คำชี้แจง อ่านและเขียนวันเดือนปีแบบไทยตามที่กำหนดให้

ตอนที่ ๑ อ่านวันเดือนปีแบบไทยต่อไปนี้

๓ ๑ ๔  
๙

อ่านว่า

วันอังคาร เดือนสี่ แรมเก้าค่ำ

๑๒  
๔ ๑ ๑

อ่านว่า

๗ ๑ ๑๒  
๑๔

อ่านว่า

๑  
๑ ๑ ๖

อ่านว่า

๕ ๑ ๒  
๒

อ่านว่า

๑๕  
๖ ๑ ๘

อ่านว่า

# ใบงาน

เรื่อง อ่านวันเดือนปีแบบไทย

ให้นักเรียนทำใบงาน

เรื่อง อ่านวันเดือนปีแบบไทย

ตอนที่ ๒ เขียนวันเดือนปีแบบไทยจากคำอ่านต่อไปนี้

วันอาทิตย์ เดือนอ้าย ขึ้น ๑ ค่ำ ปีชวด



วันพุธ เดือนสี่ แรม ๖ ค่ำ ปีเถาะ



วันจันทร์ เดือนยี่ ขึ้น ๑๒ ค่ำ ปีมะโรง



วันอาทิตย์ เดือนอ้ายขึ้น ๑๐ ค่ำ ปีมะโรง



วันศุกร์ เดือนสิบสอง แรมห้าค่ำ ปีมะเมีย



# ใบงาน

เรื่อง อ่านวันเดือนปีแบบไทย

ให้นักเรียนทำใบงาน

เรื่อง อ่านวันเดือนปีแบบไทย



สรุปบทเรียน  
เขียนองค์ความรู้

นักเรียนมีหลักในการอ่านและเขียน  
วันเดือนปีแบบไทยอย่างไร





การเรียนรู้วิธีการอ่านวัน เดือน ปี  
แบบไทย มีประโยชน์อย่างไร





บทเรียนครั้งต่อไป

# เรื่อง การอ่านคำที่มีอักษรนำ



สิ่งที่ต้องเตรียม

๑. ไบความรู้ เรื่อง อักษรนำ
๒. ใบงาน เรื่อง คิดอ่านเขียนอักษรนำ