

รายวิชา ศิลปะ

รหัสวิชา ศ๑๔๑๐๑

ชั้นประถมศึกษาปีที่ ๔

เรื่อง วรรณะลี

ผู้สอน ครูทินกร ปิ่นทอง

ครูวรรณญา เฟื่องชูนุช





วรรณะลี

จุดประสงค์การเรียนรู้

๑. อธิบายความหมายและเปรียบเทียบสี
วรรณะอุ่นกับสีวรรณะเย็น
๒. ระบุชื่อสีวรรณะอุ่น และวรรณะเย็น
๓. สร้างสรรค์งานทัศนศิลป์ที่แสดง
ความรู้สึกลึกต่าง ๆ จากวรรณะสี



กิจกรรม ฉันทคือสีอะไร



ให้นักเรียนบอกชื่อสีที่มองเห็นให้ถูกต้อง

อย่า ! สีที่มองเห็นเท่านั้นไม่เกี่ยวกับตัวหนังสือ



น้ำเงิน

แดง

ชมพู

ฟ้า

เหลือง

เขียว

ชมพู

ฟ้า

เหลือง

เขียว

ส้ม

ฟ้า

เหลือง

เขียว

ชมพู

ฟ้า

คำถามชวนคิด



๑. นักเรียนมีสื่อ
ที่ชอบหรือไม่

๒. ให้นักเรียน
ระบายสีที่ชอบ
ลงในกระดาษ

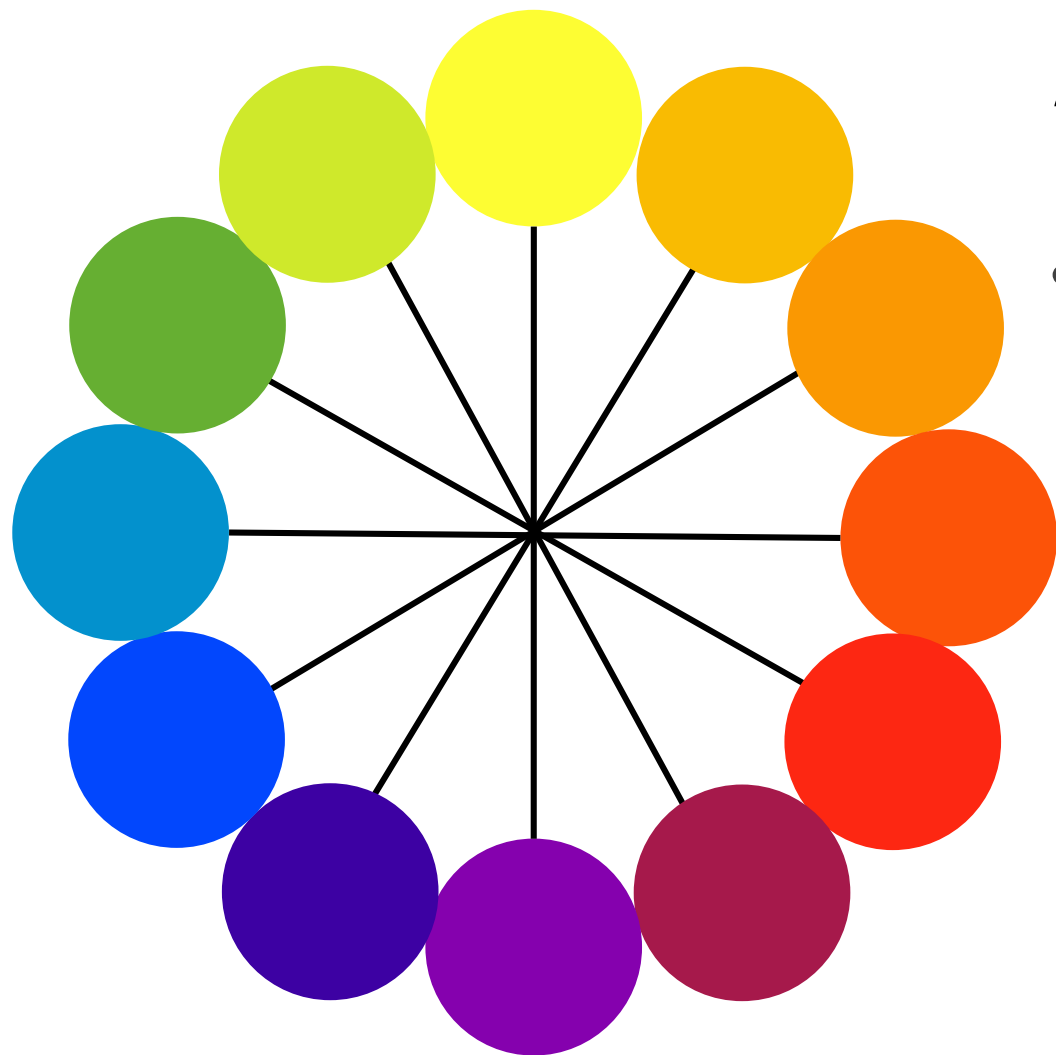
๓. สื่อที่นักเรียนชอบ
สามารถสื่อความหมาย
อารมณ์ความรู้สึก
ได้หรือไม่

ให้นักเรียนจำแนกสีต่อไปนี้ออกเป็นสองกลุ่ม

กลุ่มที่ ๑ กลุ่มสีที่ให้ความรู้สึกอบอุ่น

กลุ่มที่ ๒ กลุ่มสีที่ให้ความรู้สึกเย็น





จากกิจกรรม

นักเรียนเรียกการจัดกลุ่มสีนี้ว่าอะไร



วรรณคดี

วรรณคดี คือ การแยกคุณลักษณะของกลุ่มคำ
ประกอบไปด้วย **วรรณคดีอุโฆษ** กับ **วรรณคดีเขียน**
ที่ทำให้ความรู้สึกร้อน-เย็น ซึ่งมีความแตกต่างกัน
อย่างเด่นชัด แต่ละกลุ่มให้อิทธิพลทางด้าน
อารมณ์ของมนุษย์



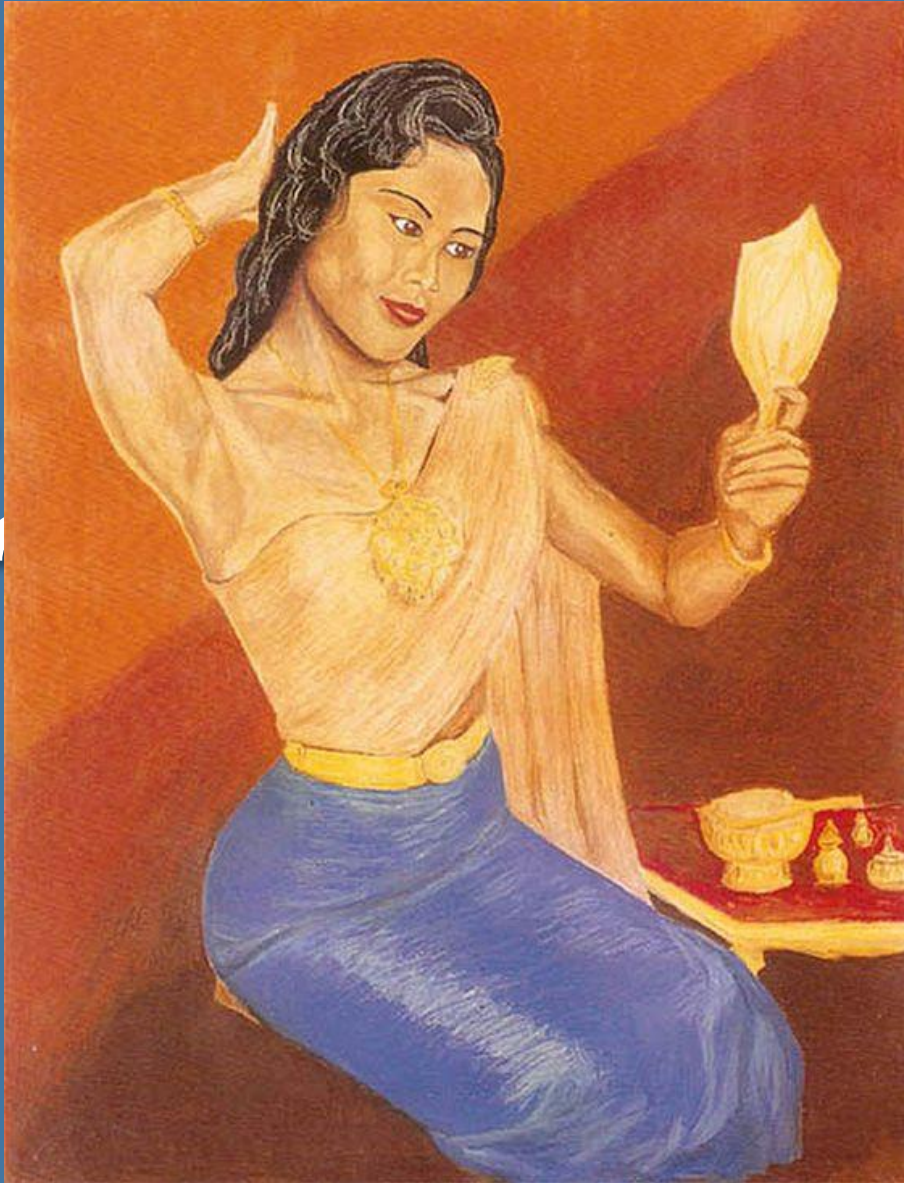
๑. วรรณะสีอ่อน



สีวรรณะอ่อน หมายถึง

ชุดสีที่ประกอบด้วย สีส้มเหลือง สีส้ม สีส้มแดง สีแดง และ
สีม่วงแดง สีวรรณะอ่อนให้ความรู้สึกตื่นตา มีพลัง อบอุ่น
สนุกสนาน และดึงดูดความสนใจได้ดี โครงสีอ่อนนี้
สภาพโดยรวมจะมีความกลมกลืนของสีมาก ควรมีสีเย็น
มาประกอบบ้าง ทำให้ภาพมีความน่าสนใจมากขึ้น

ศิลปะ



งาน

ภาพวาดฝีพระหัตถ์ พระบาทสมเด็จพระเจ้าอยู่หัว รัชกาลที่ ๙



๒. วรรณะสีเย็น

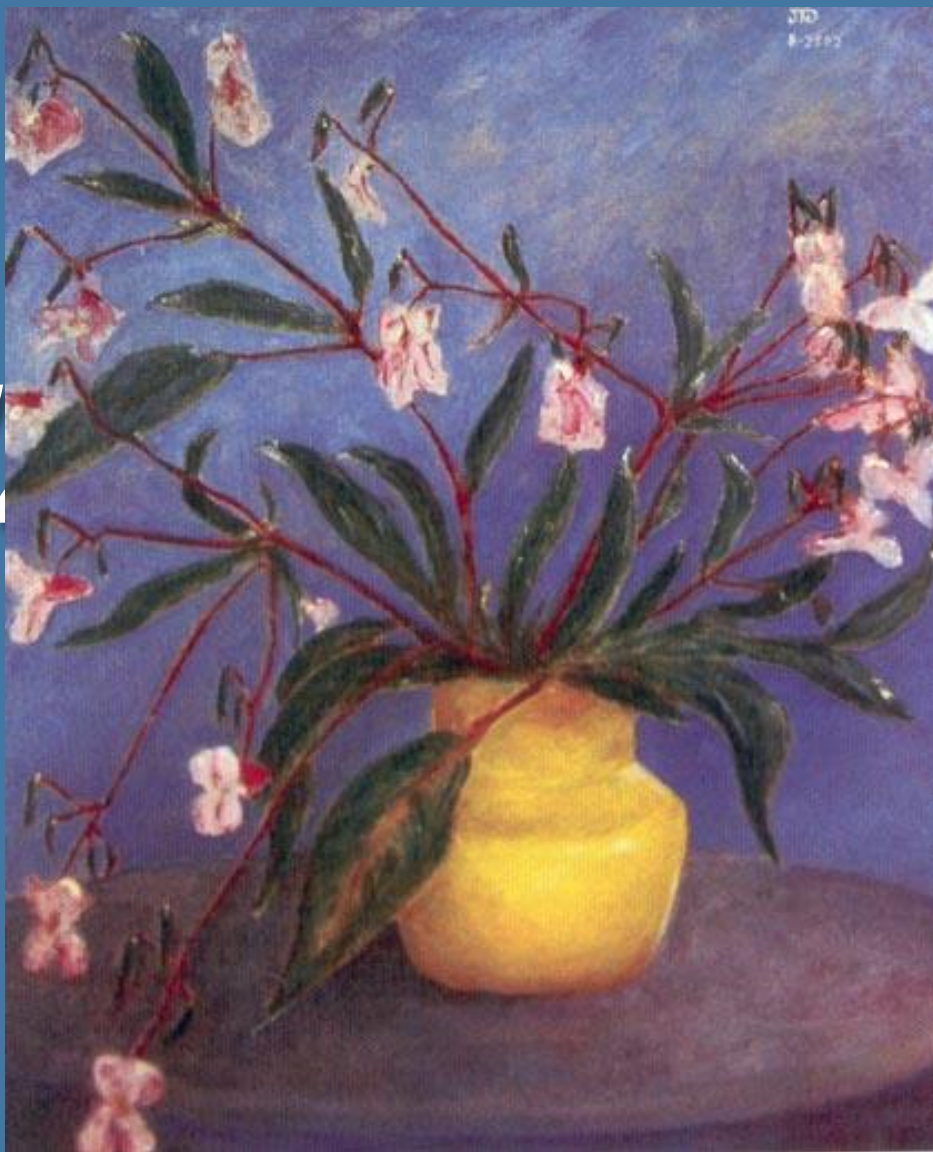


ว ร ร ณะ สี เย็น

ประกอบด้วย สีเหลือง สีเขียวเหลือง สีเขียว สีเขียวน้ำเงิน สีนํ้าเงิน สีม่วงน้ำเงิน และสีม่วง ส่วนสีอื่น ๆ ถ้านักไปทางสีน้ำเงินและสีเขียวก็เป็นสีวรรณะเย็นดังเช่น สีเทา สีดำ สีเขียวแก่ เป็นต้น จะสังเกตได้ว่าสีเหลืองและสีม่วงอยู่ทั้งวรรณะอุ่นและวรรณะเย็น ถ้าอยู่ในกลุ่มสีวรรณะอุ่นก็ให้ความรู้สึกร้อนและถ้าอยู่ในกลุ่มสีวรรณะเย็นก็ให้ความรู้สึกเย็นไปด้วย



ตั้ง



งาน

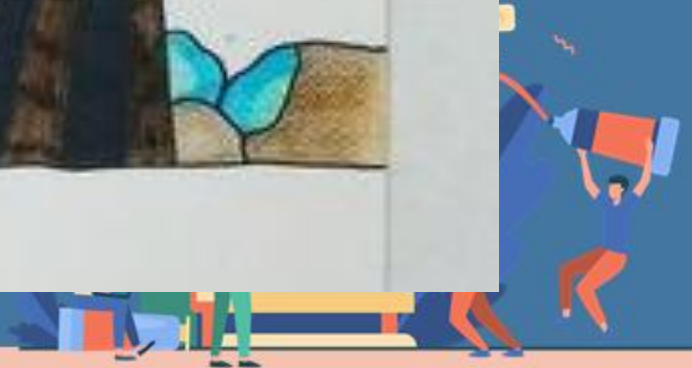
ภาพวาดฝีพระหัตถ์ พระบาทสมเด็จพระเจ้าอยู่หัว รัชกาลที่ ๙



เปรียบเทียบตัวอย่างผลงานต่อไปนี้



เปรียบเทียบภาพวาดต่อไปนี้



กิจกรรมสร้างสรรค์วรรณคดี

ให้นักเรียนวาดภาพรูปผีเสื้อตรงกลางกระดาษ
และแบ่งครึ่งตรงกลาง ระบายสีข้างหนึ่งด้วยสี
วรรณคดี และอีกฝั่งระบายสีวรรณคดีอื่น



ขั้นปฏิบัติกิจกรรม

๑. ครูปลายทางชี้แจงนักเรียนว่าให้เตรียมสมุดวาดเขียน ตีกรอบเขียนชื่อ ชั้น เลขที่ให้เรียบร้อย ให้นักเรียนใช้กระดาษแนวนอน แบ่งครึ่งกระดาษเป็น ๒ ฝั่ง
๒. ให้นักเรียนวาดภาพรูปผีเสื้อตรงกลางกระดาษและแบ่งครึ่งตรงกลาง ระบายสีข้างหนึ่งด้วยสีวรรณะเย็น และอีกฝั่งระบายสีวรรณะอุ่น
๓. ครูปลายทางคอยให้คำแนะนำการใช้วรรณะสี
๔. นักเรียนลงมือสร้างสรรค์ผลงานและระบายสี จากนั้นนำเสนอผลงาน



สรุปบทเรียน

วรรณะสี คือ การแยกคุณลักษณะของกลุ่มสี ประกอบไปด้วย
วรรณะสีอุ่นกับวรรณะสีเย็น ที่ให้ความรู้สีที่ร้อน-เย็น ซึ่งมีความแตกต่างกัน
อย่างเด่นชัด แต่ละกลุ่มให้อิทธิพลทางด้านอารมณ์ของมนุษย์ เช่น ตื่นเต้น
ร่าเริง แสดงถึงความอบอุ่นจากแสงแดดในเวลากลางวัน หรือให้ความรู้สีที่
เย็นสบาย ผ่อนคลายในเวลากลางคืน สามารถนำมาสร้างสรรค์และ
ถ่ายทอดอารมณ์ความรู้สึกลงในงานทัศนศิลป์ได้เป็นอย่างดี



คำคมศิลปะประจำสัปดาห์



“ ร่างกายที่สวยงามพินาศ แต่งานศิลปะจะไม่ตาย ”

- Leonardo da Vinci -



บทเรียนครั้งต่อไป

เรื่อง อิทธิพลของสีที่มีต่อความรู้สึก

สิ่งที่ต้องเตรียม

๑. สมุดวาดเขียน
๒. สีไม้ สีชอล์ก และอุปกรณ์วาดเขียน