

รายวิชา วิทยาศาสตร์และเทคโนโลยี
รหัสวิชา ว11101
ชั้นประถมศึกษาปีที่ 1

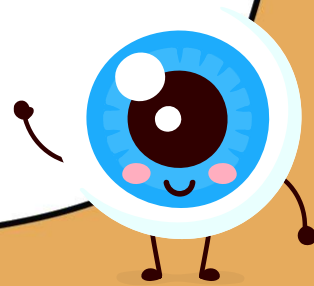
เรื่อง หน้าทีของส่วนต่าง ๆ
ของร่างกาย (5)

ครูผู้สอน ครูภาณุพัฒน์ บุตรดีไชย
ครูวิภามาศ แซ่ไฉว



หน้าที่ของส่วนต่าง ๆ

ของร่างกาย (5)



กิจกรรมในชีวิตประจำวัน



ตัวอย่างกิจกรรมในชีวิตประจำวัน



เล่นฟุตบอล

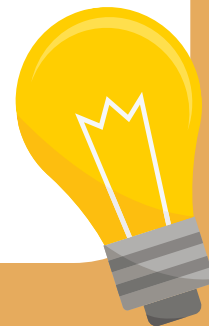
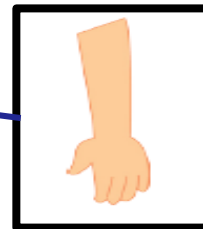
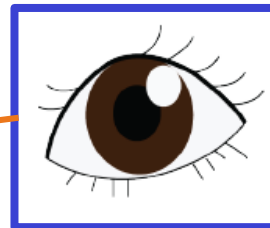
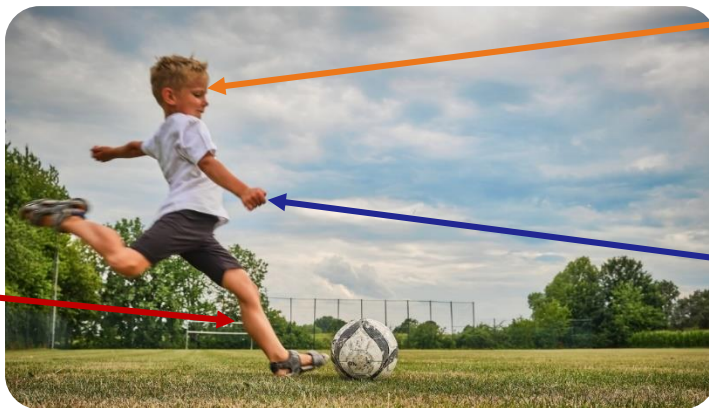
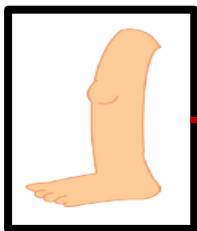
ที่มาภาพ : เตะฟุตบอล ภาพโดย Daniel Kirsch จาก Pixabay



คำถามตรวจสอบความรู้

1. จากภาพ เด็กได้ใช้ส่วนใดของร่างกายบ้าง

ตอบ ตา ขา เท้า แขนและมือ



คำถามตรวจสอบความรู้

2. ส่วนของร่างกายที่ใช้มีหน้าที่อะไรบ้าง

ตอบ ตาทำหน้าที่มองเพื่อนในการเล่นฟุตบอล

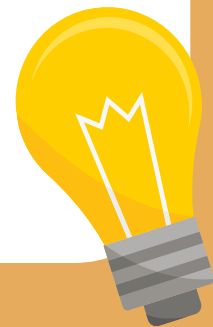
แขนและมือทำหน้าที่ในการทรงตัวขณะวิ่ง

ขาและเท้าทำหน้าที่วิ่งและเตะฟุตบอล



คำถามตรวจสอบความรู้

3. ส่วนของร่างกายทำหน้าที่ร่วมกันหรือไม่ในการเล่น
ตอบ เช่น ตามองดูลูกฟุตบอล ขาและเท้าข้างหนึ่ง
ร่วมกับแขนและมือทั้งสองข้างใช้ทรงตัว ส่วนขา
และเท้าอีกข้างใช้เตะลูกฟุตบอล



เกมกระซิบส่งสาร

ส่วนต่าง ๆ ของร่างกาย

ทำหน้าที่ร่วมกัน



กิจกรรมที่ 2

ส่วนต่าง ๆ ของร่างกายทำหน้าที่
ร่วมกันหรือไม่



ชื่อ-สกุล _____ ชั้น _____ เลขที่ _____
วันที่ _____ เดือน _____ พ.ศ. _____



กิจกรรมที่ ๒ ส่วนต่าง ๆ ของร่างกายทำหน้าที่ร่วมกันหรือไม่

จุดประสงค์

สังเกต บรรยาย และอภิปรายการทำหน้าที่ร่วมกันของส่วนต่าง ๆ ของร่างกายมนุษย์

วัสดุ-อุปกรณ์

- ๑. สิ่งของ ๒. กระดาษขาว



วิธีทำ

- ๑. เลือกกิจกรรมที่จะเล่นร่วมกัน
- ๒. ทำกิจกรรมและสังเกตส่วนของร่างกายที่ใช้
- ๓. วาดรูปกิจกรรมที่เล่น ขึ้นบอกส่วนของร่างกายที่ใช้และเขียนหน้าที่ของส่วนต่าง ๆ
- ๔. แสดงบทบาทสมมติดังต่อไปนี้
 - ๔.๑ หยิบของไกลตัวโดยเดินไปหยิบกับไม่ได้เดินไปหยิบของ
 - ๔.๒ เดินบนเส้นตรงโดยมองที่พื้นกับไม่มองที่พื้น
- ๕. สังเกตและเปรียบเทียบส่วนของร่างกายที่ใช้และผลที่เกิดขึ้นในการทำกิจกรรมข้อ ๔.๑ และ ๔.๒ บันทึกผล



ใบกิจกรรม หน้า 18

ส่วนต่าง ๆ ของร่างกาย

ทำหน้าที่ร่วมกันหรือไม่



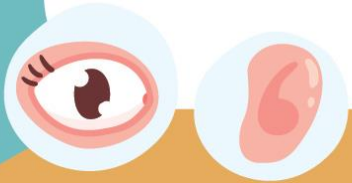
(สามารถดาวน์โหลดได้ที่ www.dltv.ac.th)



จุดประสงค์การเรียนรู้

สังเกต บรรยายและบอกหน้าที่ส่วนต่าง ๆ

ของร่างกายที่ทำหน้าที่ร่วมกัน



กิจกรรมที่ 2 ส่วนต่าง ๆ ของร่างกายทำหน้าที่ร่วมกันหรือไม่

วิธีทำ

4. แสดงบทบาทสมมติดังต่อไปนี้

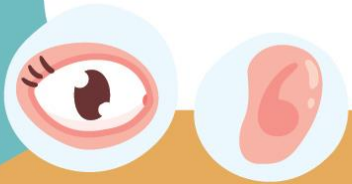


คือ การเลียนแบบสถานการณ์หรือเหตุการณ์ เพื่อให้เข้าใจเรื่องราวตามความคิดเห็นของตัวเอง

กิจกรรมที่ 2 ส่วนต่าง ๆ ของร่างกายทำหน้าที่ร่วมกันหรือไม่

วิธีทำ

4.1 หยิบของไกลตัวโดยเดินไปหยิบกับไม่ได้
เดินไปหยิบของ



กิจกรรมที่ 2 ส่วนต่าง ๆ ของร่างกายทำหน้าที่ร่วมกันหรือไม่

วิธีทำ

4.2 เดินบนเส้นตรงโดยมองที่พื้นกับไม่มองที่พื้น



กิจกรรมที่ 2 ส่วนต่าง ๆ ของร่างกายทำหน้าที่ร่วมกันหรือไม่

วิธีทำ

5. สังเกตและเปรียบเทียบส่วนของร่างกายที่ใช้
และผลที่เกิดขึ้นในการทำกิจกรรม

ข้อ 4.1 และ 4.2 บันทึกผล



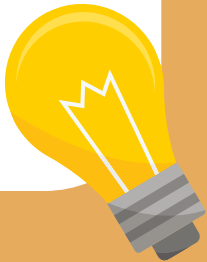
ตรวจสอบความเข้าใจในการทำกิจกรรม

1. นักเรียนต้องแสดงบทบาทสมมติอย่างไร

ตอบ กิจกรรมการหยิบของไกลตัวโดยเดินไปหยิบกับ

โน้มน้าวไปหยิบและกิจกรรมการเดินให้ตรงเส้น

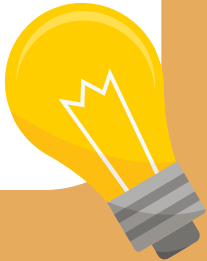
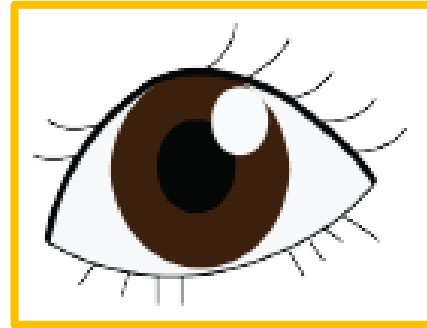
โดยการมองที่พื้นและไม่มองที่พื้น



ตรวจสอบความเข้าใจในการทำกิจกรรม

2. ขณะที่นักเรียนแสดงบทบาทสมมติต้องทำอะไร
ตอบ สังเกตและอธิบายผลที่เกิดขึ้น

มองดู



ตรวจสอบความเข้าใจในการทำกิจกรรม

3. เมื่อนักเรียนสังเกตและอภิปรายผลที่เกิดขึ้น
แล้วต้องทำอะไรต่อไป

ตอบ บันทึกผลการทำกิจกรรมในใบงาน





นักเรียนแสดงบทบาท

สมมติ



บทบาทสมมติ



การหยิบของ
ไกลตัวโดยเดิน
ไปหยิบกับโน้มตัว
ไปหยิบของ

บทบาทสมมติ



การเดินทางให้ตรงเส้น
โดยการมองที่พื้น
กับการที่ไม่มอง
ที่พื้น

ชื่อ-สกุล _____ ชั้น _____ เลขที่ _____
วันที่ _____ เดือน _____ พ.ศ. _____



ผลการสังเกตส่วนของร่างกายที่ใช้และผลที่เกิดขึ้นในการทำกิจกรรม

ขีด ใน ที่เลือก
และเขียนผลที่เกิดขึ้น

๑.๑ เดินไปหยิบของไกลตัว
ไม่ได้เดินไปหยิบของไกลตัว

ส่วนของร่างกายที่ใช้ ตา แขนและมือ ตา แขนและมือ
 ขาและเท้า ขาและเท้า

ผลที่เกิดขึ้น หยิบของได้ _____ หยิบของได้ _____

๑.๒ เดินบนเส้นตรงโดยมองที่พื้น
เดินบนเส้นตรงโดยไม่มองที่พื้น

ส่วนของร่างกายที่ใช้ ตา แขนและมือ ตา แขนและมือ
 ขาและเท้า ขาและเท้า

ผลที่เกิดขึ้น เดินเป็นเส้นตรงได้ _____ เดินเป็นเส้นตรงได้ _____

ใบงาน หน้า 20

ผลการสังเกต

ส่วนของร่างกายที่ใช้

และผลที่เกิดขึ้น

ในการทำกิจกรรม



(สามารถดาวน์โหลดได้ที่ www.dltv.ac.th)



๔.๑ เดินไปหยิบของไกลตัว

ส่วนของร่างกาย ตา แขนและมือ
ที่ใช้ ขาและเท้า

ผลที่เกิดขึ้น หยิบของได้ _____

ไม่ได้เดินไปหยิบของไกลตัว

ตา แขนและมือ
 ขาและเท้า

หยิบของได้ _____



๔.๒ เดินบนเส้นตรงโดยมองที่พื้น

ส่วนของร่างกาย ตา แขนและมือ
ที่ใช้ ขาและเท้า

ผลที่เกิดขึ้น เดินเป็นเส้นตรงได้ _____

เดินบนเส้นตรงโดยไม่มองที่พื้น

ตา แขนและมือ
 ขาและเท้า

เดินเป็นเส้นตรงได้ _____

คำชี้แจง

กิจกรรมนักเรียน

1. แสดงบทบาทสมมติไปที่ละกิจกรรม
2. บันทึกผลลงในใบงาน 02 ไปที่ละกิจกรรมจนครบ
3. ตรวจสอบความถูกต้อง ความเรียบร้อย

บทบาทครูปลายทาง

1. แจกใบงาน 02 หน้า 20
2. ชี้แจงการทำกิจกรรมกับนักเรียนอีกครั้ง
3. ดูแลการทำกิจกรรมและช่วยเหลือนักเรียนตามความเหมาะสม



ผลการทำกิจกรรม

อภิปรายความรู้



ขีด ✓ ใน ที่เลือก
และเขียนผลที่เกิดขึ้น



๔.๑ เดินไปหยิบของไกลตัว

ส่วนของร่างกาย ตา แขนและมือ
ที่ใช้ ขาและเท้า

ผลที่เกิดขึ้น หยิบของได้ สะดวก

ไม่ได้เดินไปหยิบของไกลตัว

ตา แขนและมือ
 ขาและเท้า

หยิบของได้ ไม่สะดวก

ขีด ✓ ใน ที่เลือก
และเขียนผลที่เกิดขึ้น



๔.๒ เดินบนเส้นตรงโดยมองที่พื้น

ส่วนของร่างกาย ตา แขนและมือ
ที่ใช้ ขาและเท้า

ผลที่เกิดขึ้น เดินเป็นเส้นตรงได้ ตรงเส้น

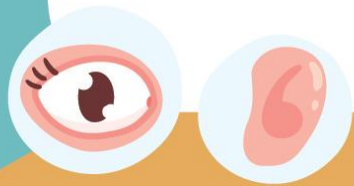
เดินบนเส้นตรงโดยไม่มองที่พื้น

ตา แขนและมือ
 ขาและเท้า

เดินเป็นเส้นตรงได้ ไม่ตรงเส้น

คำถามอภิปรายความรู้

1. ผลการทำกิจกรรมก่อนและหลังการแสดง
บทบาทสมมติแตกต่างกันหรือไม่ อย่างไร



ตอบ แตกต่างกันคือ การเดินไปหยิบของสามารถ
ที่จะหยิบของได้สะดวกและเร็วกว่าการโน้มตัว
ไปหยิบของ



ส่วนกิจกรรมการเดินให้ตรงเส้น การเดินมองพื้น
จะช่วยให้เดินได้ตรงตามที่กำหนด ส่วนการไม่มองพื้น
อาจทำให้เดินออกนอกเส้นทาง และอาจหกล้มได้





สรุปความรู้จากกิจกรรม

การทำกิจกรรมต่าง ๆ จะมีการใช้ส่วนต่าง ๆ ของร่างกายในการทำหน้าที่ย่างร่วมกันเพื่อให้ทำกิจกรรมนั้น ๆ ได้ดี ถ้าส่วนใดส่วนหนึ่งของร่างกายไม่ทำหน้าที่ อาจทำให้ทำกิจกรรมนั้น ๆ ได้ไม่ดีเท่าที่ควร





เพลงสองตา สองหู

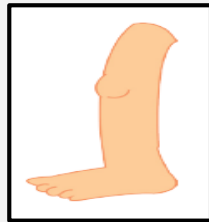


“ตาสองตาไว้ดู หูสองหูไว้ฟัง สองขายืนแล้วนั่ง
สองหูฟัง สองตาดู มือสองมือของเรา เท้าของเราไว้เดิน
ปากร้องเพลงเพลีนเพลีน สองเท้าเดิน สองตาดู”





มองดู



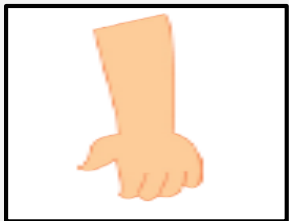
ยืน นั่ง



ฟังเสียง



ร้องเพลง



หยิบ จับ





บทเรียนครั้งต่อไป

เรื่อง หน้าที๋ของส่วนต่าง ๆ
ของร่างกาย (6)





สิ่งที่ต้องเตรียม

- ใบงาน 02 การทำหน้าที่ของส่วนต่าง ๆ ของร่างกาย
หน้า 21-22
- ใบงาน 03 แบบฝึกหัด เรื่อง หน้าของที่ส่วนต่าง ๆ
ของร่างกาย หน้า 23-24



(สามารถดาวน์โหลดได้ที่ www.dltv.ac.th)