

รายวิชา สุขศึกษา

รหัสวิชา พ21101

ชั้นมัธยมศึกษาปีที่ 1

เรื่อง ผลกระทบที่เกิดจาก
การถูกล่วงละเมิดทางเพศ

ครูผู้สอน ครูกฤษณา แก้วพิพัฒน์



ผลกระทบที่เกิดจาก
การถูกล่วงละเมิดทางเพศ



สาเหตุ



ไว้วางใจคนใกล้ชิดมากเกินไป ขาดความระมัดระวัง

ไม่รู้คุณค่า ไม่เคารพสิทธิในร่างกายตนเองและผู้อื่น

ลักษณะพฤติกรรมที่ไม่ระวังตัว เช่น เล่นมือถือ

การเลียนแบบสื่อที่มีเนื้อหาไม่เหมาะสม

สาเหตุ

ผู้ร้ายบางคนความผิดปกติทางจิตใจ

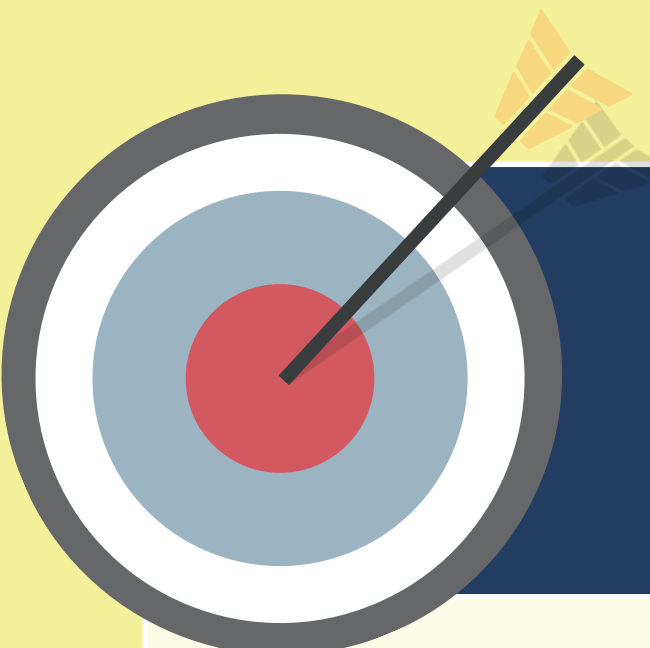
การดื่มสุราหรือสารเสพติดเป็นเหตุให้ขาดสติ

ความใกล้ชิดทำให้ยากล่วงละเมิดทางเพศหรือพูดจาหยาบคาย

เกิดจากความไม่ตั้งใจ ความคึกคะนอง ทำเพื่อความสนุก

อยู่ในสถานที่ที่เสี่ยงต่อการถูกล่วงละเมิดทางเพศ เช่น ฝับ





จุดประสงค์การเรียนรู้

1. บอกผลกระทบจากการถูกล่วงละเมิดทางเพศได้
2. วิเคราะห์ผลกระทบที่เกิดจากการถูกล่วงละเมิดทางเพศตามสถานการณ์ที่เกิดขึ้นได้
3. นักเรียนแสดงพฤติกรรมการมีวินัย ใฝ่เรียนรู้ และมุ่งมั่นในการทำงาน

มูลนิธิเอเชียผลิตการ์ตูนแอนิเมชันชุดนี้ โดยได้รับความร่วมมือจากหน่วยงานเครือข่าย
มีวัตถุประสงค์เพื่อการศึกษา มิได้ผลิตในเชิงพาณิชย์ ห้ามผลิตซ้ำโดยไม่ได้รับอนุญาต และห้ามจำหน่าย

The Asia Foundation has produced this animation series in cooperation
with its local technical partner strictly for education purposes
and not for commercial sale, or unauthorized reproduction or distribution.

สื่อวีดิทัศน์ใช้เพื่อการศึกษาเท่านั้น

ขอขอบคุณสื่อวีดิทัศน์ : ตอน 3 ล่วงละเมิดทางเพศ

เผยแพร่โดย : 101Forensic

เผยแพร่วันที่ 20 กุมภาพันธ์ 2557

ที่มา : <https://www.youtube.com/watch?v=YCi01-WYUZE>



ผลจากการถูกล่วงละเมิดทางเพศ



ผลกระทบจากการถูกล่วงละเมิดทางเพศ



การถูกล่วงละเมิดทางเพศ
ส่วนใหญ่ผู้ถูกกระทำมักเป็นเด็ก
และผู้หญิง ซึ่งอาจก่อให้เกิด
ผลกระทบต่าง ๆ ได้

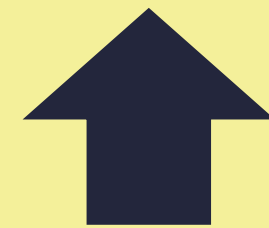
ผลกระทบ



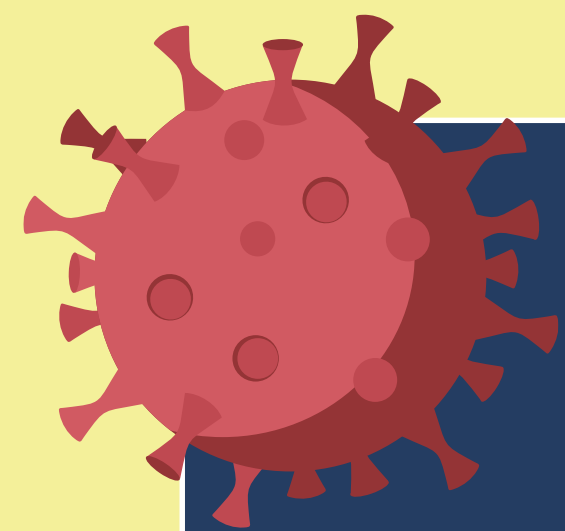
การตั้งครรภ์ที่ไม่พึงประสงค์

เสี่ยงต่อการติดเชื้อ

ร่างกายบอบช้ำ

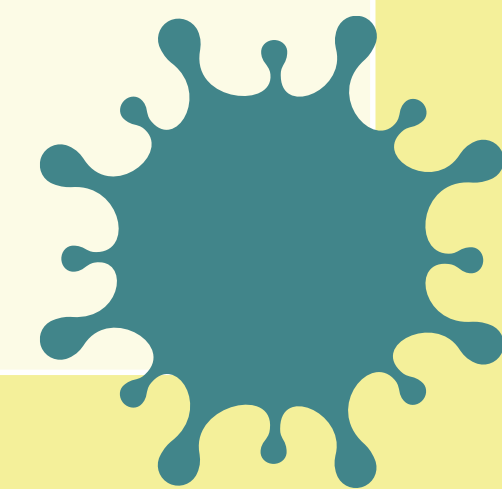


ผลกระทบทางร่างกาย



โรคติดต่อทางเพศสัมพันธ์

หมายถึง โรคที่ติดต่อจากบุคคลหนึ่งไปยัง
อีกบุคคลหนึ่ง **โดยผ่านทางกรรมมีเพศสัมพันธ์**
เช่น โรคหนองใน โรคแผลริมอ่อน โรคซิฟิลิส
โรคเอดส์ เป็นต้น





ผลกระทบ

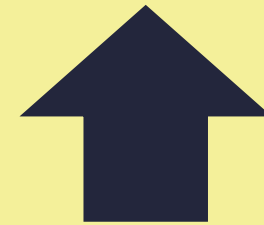


เกิดความเครียด ภาวะซึมเศร้า

รู้สึกอับอาย จนเกิดภาวะเครียด ซึมเศร้า

สูญเสียคุณค่าในตัวเอง

เป็นคนหวาดระแวง



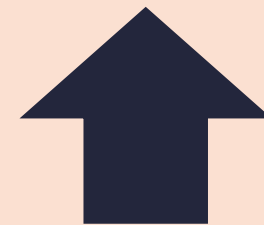
ผลกระทบทางจิตใจ

ผลกระทบ



ขาดเรียน ลางานบ่อย

ประสิทธิภาพ
ในการทำงานลดลง



ผลกระทบทางสังคม

ผลกระทบ



บุคลิกเปลี่ยนไปจากเดิม เช่น
กลายเป็นคนก้าวร้าว

บางคนอาจมีแนวโน้มเป็นอาชญากร
และก่ออาชญากรรมทางเพศได้

บางคนประชดชีวิตด้วยการ
หันมาใช้สารเสพติด ขายบริการทางเพศ

ผลกระทบด้านพฤติกรรม
และบุคลิกภาพ

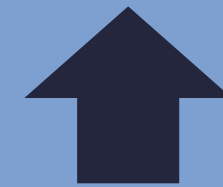
ผลกระทบ



อาจถูกกล่าวโทษว่า
เป็นต้นเหตุของเหตุการณ์

ครอบครัวต้องแบกรับภาระเพิ่มขึ้น
(ในกรณีที่ตั้งครรภ์ในวัยเรียน)

ถูกส่งไปอยู่ที่อื่น



ผลกระทบต่อครอบครัว
และชีวิตประจำวัน

ผลกระทบบกับเด็กในครรภ์


การตั้งครรภ์ขณะอายุน้อยหรือ
การตั้งครรภ์ในช่วงวัยรุ่น นอกจากส่งผล
กระทบบต่อตัววัยรุ่นเอง ครอบครัว และ
สังคมแล้ว ยังมีผลวิจัยออกมาอีกว่า



ผลกระทบกับเด็กในครรภ์

จะทำให้เด็กที่คลอดออกมา
มีน้ำหนักตัวน้อยมาก และมีปัญหา
ด้านความบกพร่องทางการเรียนรู้



A young girl with dark hair is seen from behind, hugging a large, brown, plush teddy bear. She is wearing a white long-sleeved shirt. In the background, a man in a white polo shirt and a woman in a white short-sleeved top and dark pants are standing near a window with white curtains. The scene is brightly lit, suggesting a window with natural light.

ครอบครัวขาด ความอบอุ่น



ครอบครัว

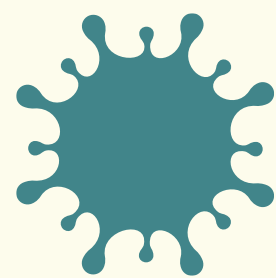
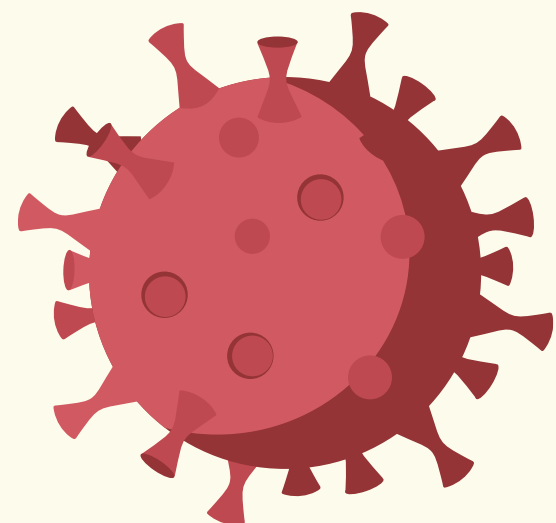
แตกแยก



เกร็ดความรู้

โรคติดต่อทางเพศสัมพันธ์

เดิมใช้คำว่า “**กามโรค**”





เกร็ดความรู้

การตั้งครรถ์ที่ไม่พึงประสงค์ หมายถึง สถานการณ์ของการตั้งครรถ์ที่ไม่ได้ตั้งใจ ไม่ได้มีการวางแผนจะให้เกิดขึ้น การไม่มีความรู้ ความเข้าใจที่ถูกต้องเกี่ยวกับการตั้งครรถ์และการคุมกำเนิด การถูกข่มขืนจนตั้งครรถ์ การตั้งครรถ์ก่อนการสมรส ตลอดจนความไม่พร้อมในด้านภาวะต่าง ๆ ด้านเศรษฐกิจ การไม่รับผิดชอบของบิดาของเด็กในครรถ์ เป็นต้น



บทเรียนสะท้อนคิด

ผลกระทบจากการถูกล่วงละเมิดทางเพศ
ทำให้เกิดผลกระทบต่อร่างกาย อารมณ์ จิตใจ
บุคลิกภาพ ครอบครัว และการดำเนินชีวิต
ประจำวัน

“การล่วงละเมิดทางเพศ**ถือเป็นการ**ละเมิดสิทธิมนุษยชน”

สิทธิมนุษยชน

ศักดิ์ศรีความเป็นมนุษย์ สิทธิ เสรีภาพ
และความเสมอภาคของบุคคลธรรมดา
ที่ได้รับการรับรองหรือคุ้มครอง
ตามรัฐธรรมนูญ



“การล่วงละเมิดทางเพศถือเป็น การละเมิดสิทธิมนุษยชน”

สิทธิทางเพศ

การที่บุคคลมีสิทธิที่จะตัดสินใจ
ในเรื่องเพศของตน เป็นสิทธิที่
ผู้อื่นต้องยอมรับ

และเคารพ





ชั่วโมงต่อไป

เรื่อง เรียนรู้ทักษะชีวิต

การป้องกันและหลีกเลี่ยง

(ดาวน์โหลดใบงานและใบความรู้ได้ที่ www.dltv.ac.th รายวิชาสุขศึกษา ชั้นมัธยมศึกษาปีที่ 1)