

รายวิชา ภาษาไทย

เรื่อง กลอนสุภาพ

ท ๔.๑ ม. ๒/๓

รหัสวิชา ท๒๒๑๐๑ ชั้นมัธยมศึกษาปีที่ ๒

ผู้สอน ครูพาริตะห์ เบญญากาจ



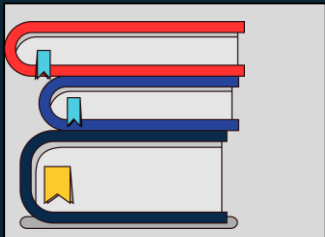
หน่วยการเรียนรู้ที่ ๔ สร้างคำนำไปใช้

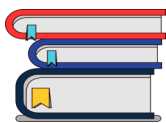
กลอนสุภาพ

ท ๔.๑ ม. ๒/๒



กลอนสุภาพ

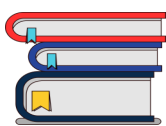




กลอนสุภาพ

๑ บทมีสี่วรรค

๑ บทมีกี่คำกลอน



กลอนสุภาพ

๑ พรรคมีกี่คำ

แต่ละวรรคเรียกว่า

สัมผัสบังคับของ
กลอนได้แก่สัมผัส...



สัมผัสที่เกิดขึ้นภายใน
วรรณคดีเดียวกัน เรียกว่า



คำสุดท้ายของวรรคที่ ๑
นิยมส่งสัมผัสไปยังคำที่
.....ของวรรคที่ ๒



คำสุดท้ายของวรรคที่ ๒
ส่งสัมผัสไปยังคำสุดท้าย
ของวรรคที่



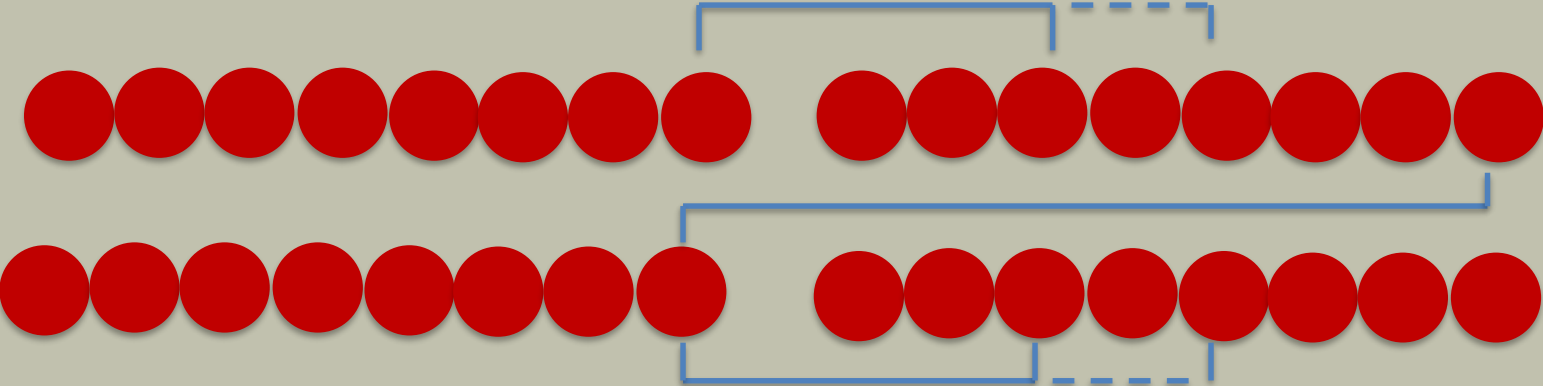
คำสุดท้ายของวรรคที่ ๓
ส่งสัมผัสไปยังคำที่.....
ของวรรคที่.....



คำสุดท้ายของวรรคที่ ๔
ส่งสัมผัสไปยังคำสุดท้ายของ
วรรคที่.....ของบทต่อไป



แผนผังกลอนสุภาพ



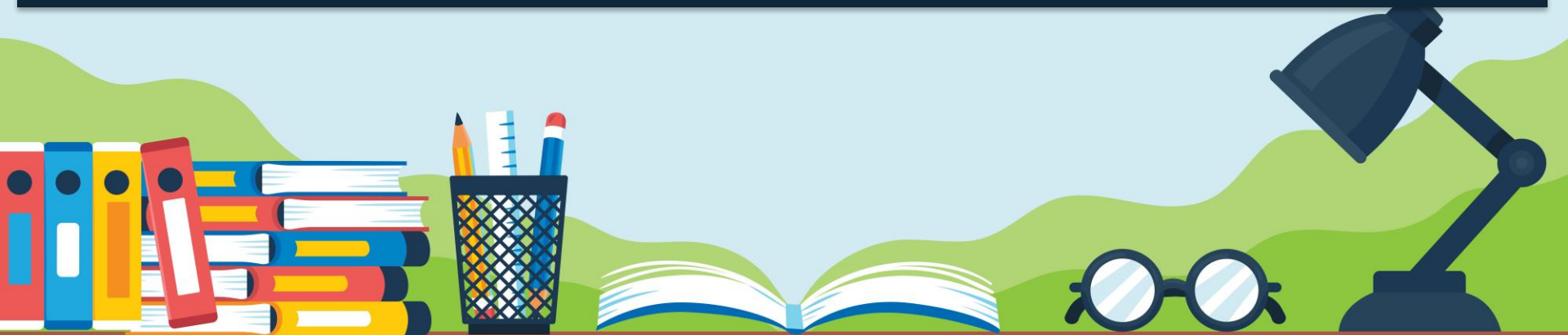
พอใจให้สุข

แม้มิได้เป็นดอกกุหลาบหอม ก็จงยอมเป็นเพียงลดาขาว
แม้มิได้เป็นจันทร์อันสกาบ จงเป็นดาวดวงแจ่มแอร่มตา

ศาสตราจารย์กิตติคุณฐะปะนีย์ นาครทรรพ



การใช้เสียงวรรณยุกต์ลงท้ายวรรค





วรรคสดับ ใช้เสียงวรรณยุกต์ได้ทุกเสียง

วรรครับ นิยมใช้เสียงวรรณยุกต์ เสียงเอก
เสียงโท เสียงจัตวา



วรรครอง นิยมใช้เสียงวรรณยุกต์สามัญ

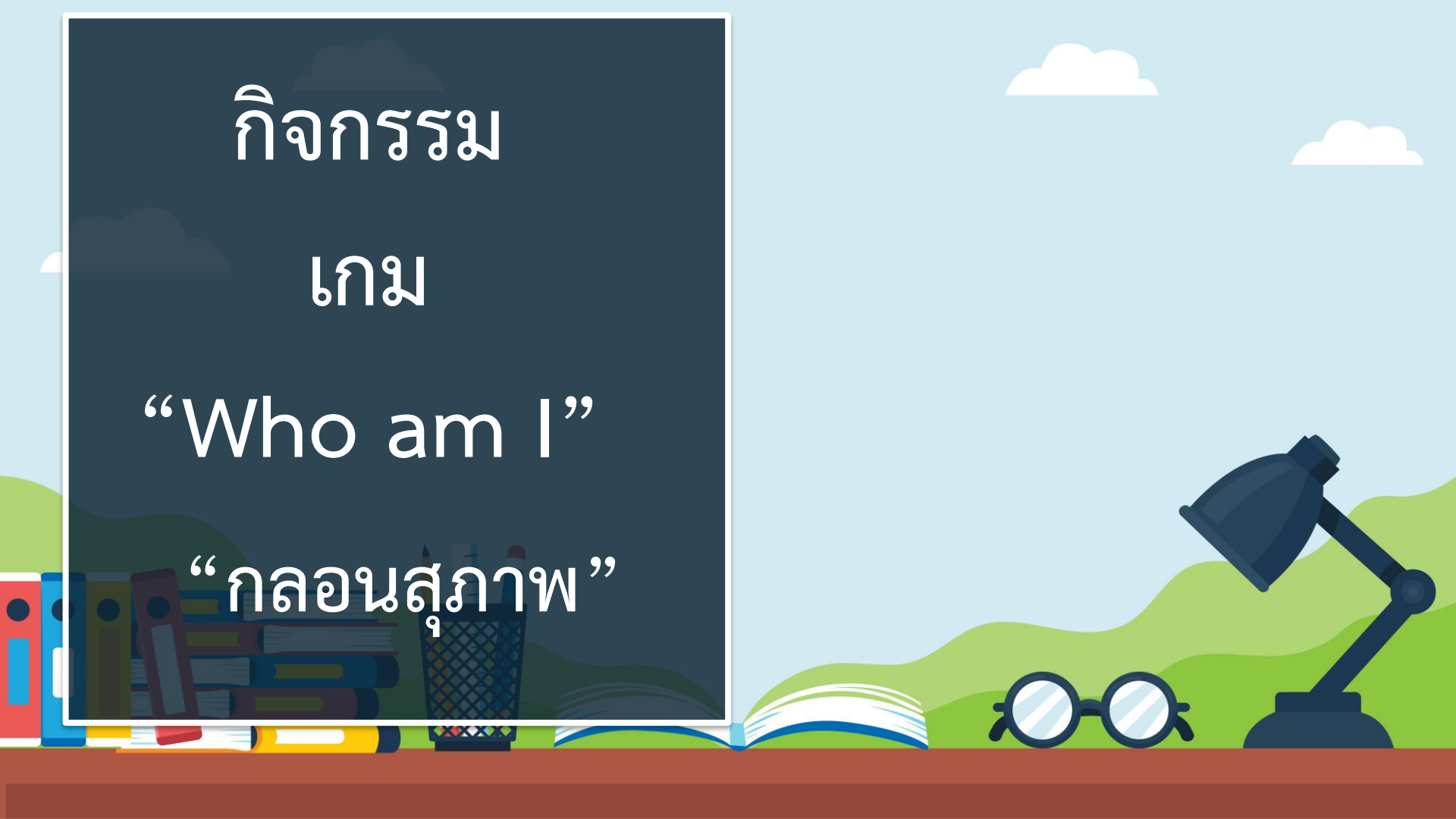
วรรคส่ง นิยมใช้เสียงวรรณยุกต์สามัญ

กิจกรรม

เกม

“Who am I”

“กลอนสุภาพ”



กติกา เกม “Who am I”

ให้นักเรียนแต่ละกลุ่มแต่งกลอนสุภาพเกี่ยวกับ
ลักษณะพิเศษหรือลักษณะเฉพาะของเพื่อน โดย
ห้ามใส่ชื่อลงไปในบทกลอน แล้วจบกลอนด้วย

คำถามว่า *ฉันคือใคร?*

ตัวอย่างกลอน“Who am I”

ตัวพีนี่แสนดีแถมยังโสด
จมุกโต่งดูให้ตั้งงามที่ใจ

ไม่เคยโหดมาโปรโมทด้วยยิ้มใส
พีนี่คือใครจงทายมา



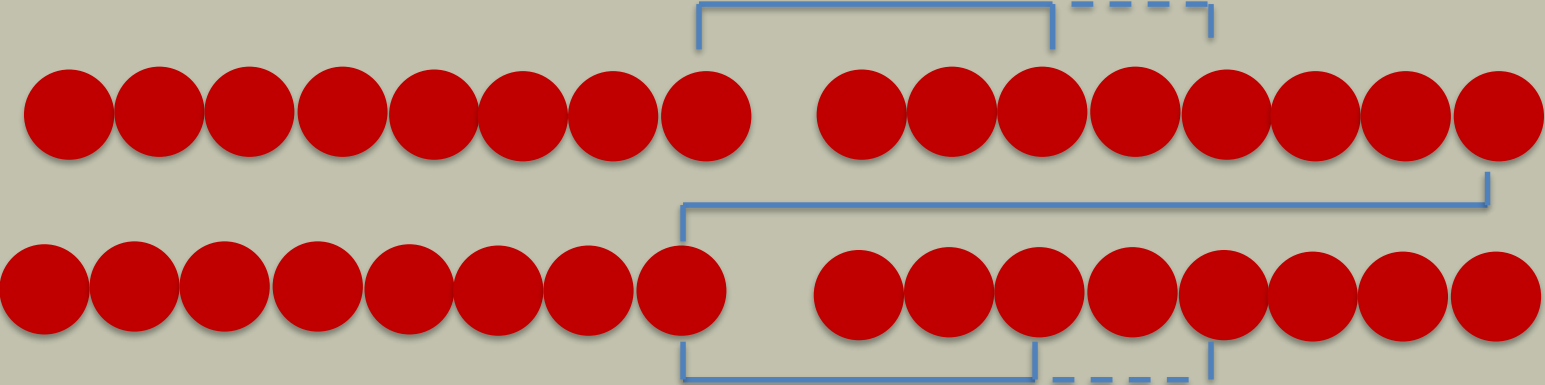
“Who am I”

ลงในกระดาษ

จำนวน ๒ บท



แผนผังกลอนสุภาพ



กลอนสุภาพ

