

รายวิชา ภาษาไทย

เรื่อง กลอนสุภาพ

รหัสวิชา ท๒๒๑๐๑ ชั้นมัธยมศึกษาปีที่ ๒

ผู้สอน ครูพาริตะห์ เบญญาการ



หน่วยการเรียนรู้ที่ ๔ สร้างคำนำไปใช้

กลอนสุภาพ

ท ๔.๑ ม. ๒/๒



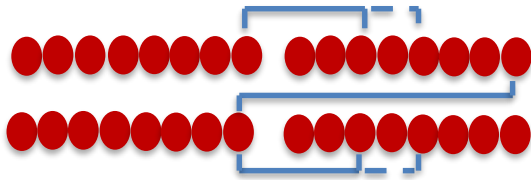
พอใจให้สุข

แม้มิได้เป็นดอกกุหลาบหอม ก็จงยอมเป็นเพียงลดาวขาว
แม้มิได้เป็นจันทร์อันสกาบ จงเป็นดาวดวงแจ่มแอร่มตา

ศาสตราจารย์กิตติคุณฐะปะนีย์ นาครทรรพ



ใบความรู้เรื่อง กลอนสุภาพ
รายวิชาภาษาไทยพื้นฐาน ท๒๒๑๑ ภาคเรียนที่ ๑ ชั้นมัธยมศึกษาปีที่ ๒
แผนผังกลอนสุภาพ



ตัวอย่างคำประพันธ์

กลอนสุภาพพยางค์มีกำหนด
วรรคละแปดพยางค์นับสุนทร
ห้าแห่งคำคล้องจองต้องสัมผัส
เสียงสูงต่ำต้องเรียงเรียงโยราณ

กลอนหนึ่งบทสี่วรรคกรองอักษร
อาจยิ่งหย่อนเจ็ดหรือเก้าเข้าหลักการ
สลับจัดรับรองส่งประสงศ์สมาน
เป็นกลอนกานท์ครบครันฉันนี้เอย

ข้อบังคับของกลอนสุภาพ

กลอนสุภาพ ๑ บท มี ๒ คำกลอน
๑ คำกลอน มี ๒ วรรค
๑ วรรค มี ๗-๙ คำ

แต่ละวรรคมีชื่อดังนี้

วรรคที่ ๑ ชื่อ วรรคสดับหรือสลับ
วรรคที่ ๒ ชื่อ วรรครับ
วรรคที่ ๓ ชื่อ วรรครอง
วรรคที่ ๔ ชื่อ วรรคส่ง

วรรคสดับ และ วรรครับ เรียกว่า บาทเอก
วรรครอง และ วรรคส่ง เรียกว่า บาทโท

ให้นักเรียนศึกษา

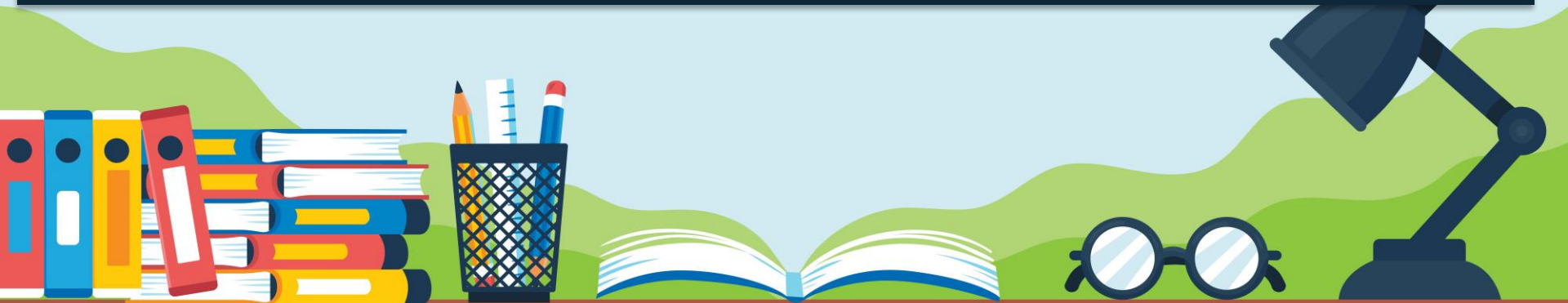
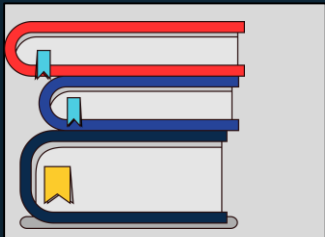
ใบความรู้

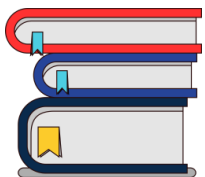
เรื่อง

“กลอนสุภาพ”



กลอนสุภาพ





กลอน

เป็นบทร้อยกรองประเภทหนึ่งที่บังคับ
คณะ สัมผัส และเสียงวรรณยุกต์



กลอนดอกสร้อย

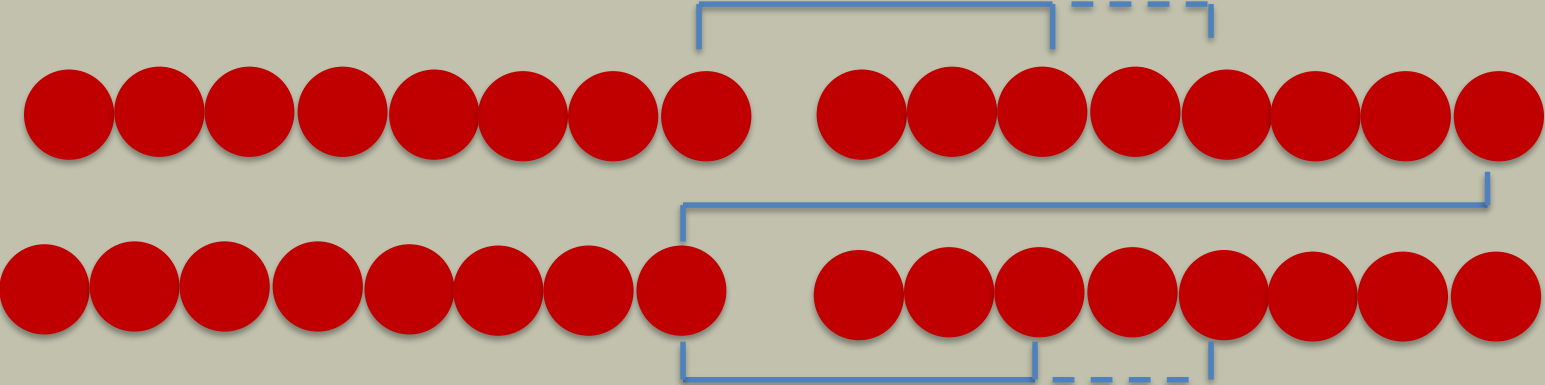
กลอนบทละคร

กลอนสุภาพ

กลอนนิราศ

กลอนเสภา

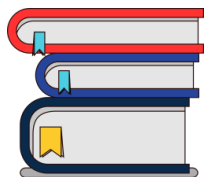
แผนผังกลอนสุภาพ



ฉันทลักษณ์ของกลอนสุภาพ

คือ...





ฉันทลักษณ์ของกลอนสุภาพ

ลักษณะและข้อบังคับ
ของคำประพันธ์

วรรค

๑ วรรค มี ๗ , ๘ หรือ ๙ คำ

๒ วรรค เท่ากับ ๑ คำกลอน
หรือ ๑ บาท

บท

๑ บท มี ๔ วรรค

๑ บท มี ๒ คำกลอน
หรือ ๒ บาท



บาทที่ ๑ เรียกว่า บาทเอก



บาทที่ ๒ เรียกว่า บาทโท

วรรณคดี

วรรณคดีแรก เรียกว่า วรรณคดีระดับ

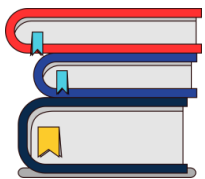
วรรณคดีสอง เรียกว่า วรรณคดีรับ

วรรณคดีสาม เรียกว่า วรรณคดีครอง

วรรณคดีสี่ เรียกว่า วรรณคดีส่ง

การสัมผัสของกลอนสุภาพ





การสัมผัสของกลอนสุภาพ

เสียงพยัญชนะหรือสระ
ที่คล้องจองกันระหว่างคำ
มี ๒ ชนิด

การ
สัมผัส

สัมผัสนอก

คือ คำคล้องจอง
ที่อยู่นอกรวรรค
(สัมผัสสระ)

สัมผัสใน

คือ คำคล้องจอง
ที่อยู่ในวรรค
(สัมผัสสระ, สัมผัสพยัญชนะ)

สัมผัสสกปรก



ตัวอย่าง



อันตรายใดได้สถานสุขสงบ ต้องมีบรรพราญรอนหาผ่อนไม่



สัมผัสใน

ตัวอย่าง

พระโปรดเปลี่ยนโทษปลอม

แม้มิได้เป็นจันทรอันสกา

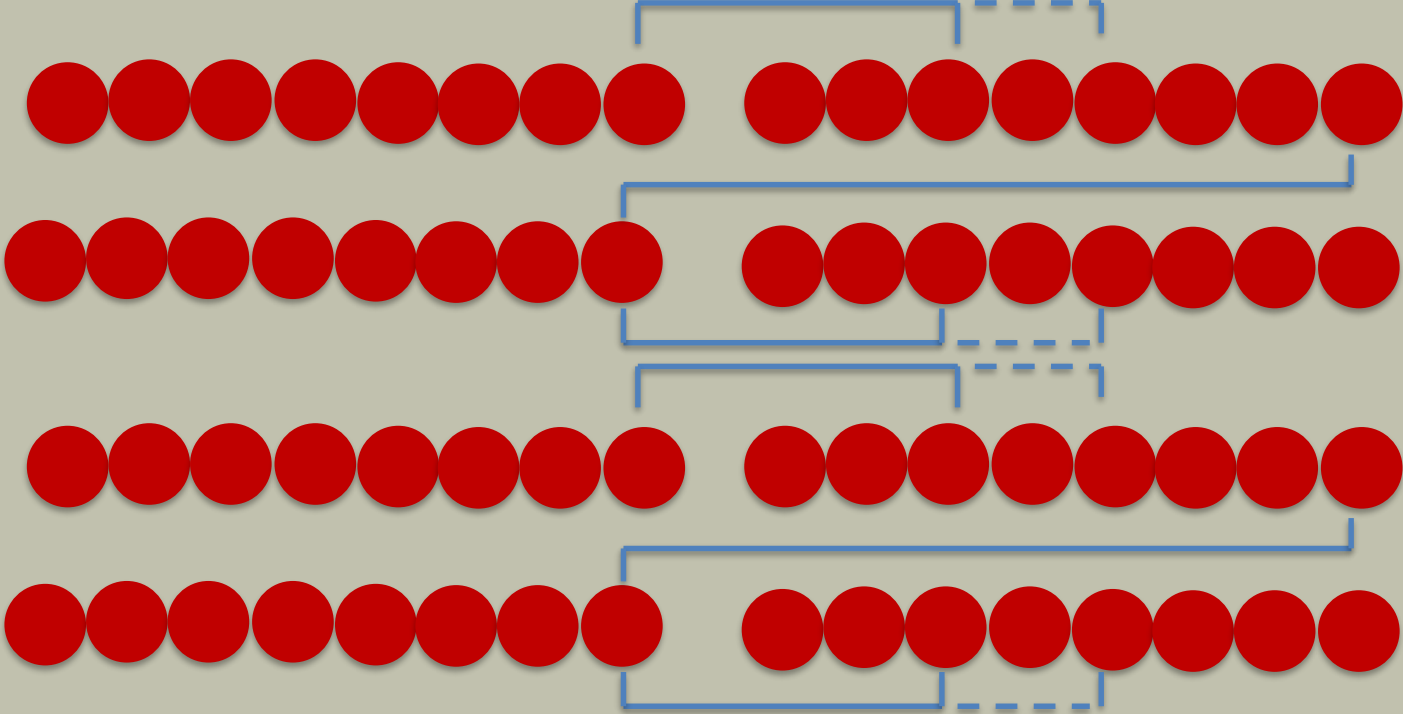


สัมพัทธ์ระหว่างบท



คือ คำท้ายของบทแรกสัมพัทธ์กับ
คำท้ายของวรรครับในบทถัดไป

แผนผังกลอนสุภาพ

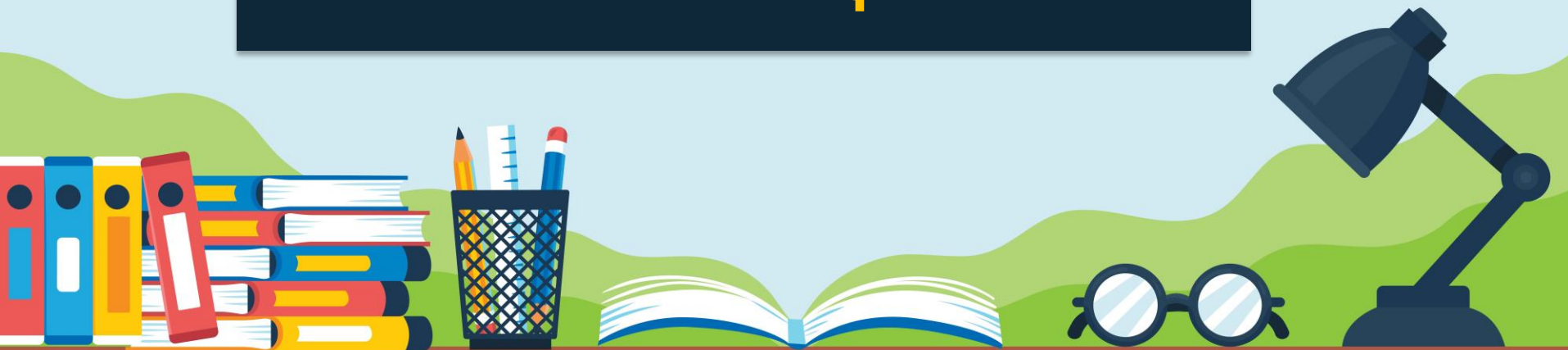



ทดสอบความเข้าใจ

การสัมผัสของกลอนสุภาพ




ตำแหน่งการสัมผัส ของกลอนสุภาพ





พยางค์สุดท้ายของวรรคที่ ๑ สัมผัสกับ
พยางค์ที่ ๓ หรือ ๕ ในวรรคที่ ๒

พยางค์สุดท้ายของวรรคที่ ๒ สัมผัสกับ
พยางค์สุดท้ายของวรรคที่ ๓



พยางค์สุดท้ายของวรรคที่ ๓ สัมผัสกับ
พยางค์ที่ ๓ หรือ ๕ ในวรรคที่ ๔

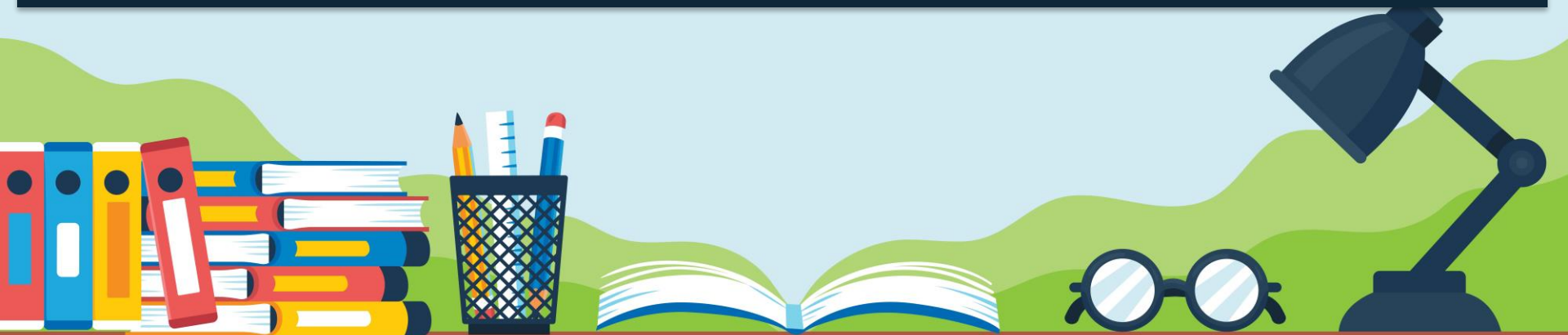
พยางค์สุดท้ายของบทต้น สัมผัสกับพยางค์
สุดท้ายของวรรคที่ ๒ ของบทถัดไป

กลอนสุภาพพึงจำมีกำหนด
วรรคละแปดพยางค์นับสุนทร
ห้าแห่งคำคล้องจองต้องสัมผัส
เสียงสูงต่ำต้องเรียงเยี่ยงโบราณ

กลอนหนึ่งบทสี่วรรคกรองอักษร
อาจยิ่งหย่อนเจ็ดหรือเก้าเข้าหลักการ
สลับจัดรับรองส่งประสงค์สมาน
เป็นกลอนกานท์ครบครันฉันทน์นี้เอย



การใช้เสียงวรรณยุกต์ลงท้ายวรรค





วรรคสถาบัน ใช้เสียงวรรณยุกต์ได้ทุกเสียง

วรรครับ นิยมใช้เสียงวรรณยุกต์ เสียงเอก
เสียงโท เสียงจัตวา



วรรครอง นิยมใช้เสียงวรรณยุกต์สามัญ

วรรคส่ง นิยมใช้เสียงวรรณยุกต์สามัญ

กลอนสุภาพ

