

รายวิชา สุขศึกษา

รหัสวิชา พ22101 ชั้นมัธยมศึกษาปีที่ 2

เรื่อง ปัจจัยด้านสิ่งแวดล้อมที่ส่งผลกระทบต่อ
ต่อการเปลี่ยนแปลงในวัยรุ่น

รหัสวิชา พ22101 ชั้นมัธยมศึกษาปีที่ 2

ครูผู้สอนกมลชนก บุญมี



เรื่อง ปัจจัยด้านสิ่งแวดล้อม
ที่ส่งผลกระทบต่อ
การเปลี่ยนแปลงในวัยรุ่น





ทบทวนความรู้เดิม



ขนาดตัวของลูก

ไม่มีวินัย

ไม่มีความรับผิดชอบ

ไม่เชื่อฟังคนอื่น

คิดว่าตนเอง
เป็นศูนย์กลาง
ของจักรวาล

เห็นคุณค่าในตัวเอง

ขาดทักษะในการอยู่ร่วมกับคนอื่น

เลี้ยงดูแบบตามใจ

(Permissive Parenting Style)

จุดประสงค์การเรียนรู้

ด้านความรู้

อธิบายปัจจัยด้านสิ่งแวดล้อมที่มีผลกระทบต่อ
การเปลี่ยนแปลงในวัยรุ่นได้

ด้านทักษะและกระบวนการ

วิเคราะห์ผลกระทบต่อสิ่งแวดล้อมที่มีต่อ
การเปลี่ยนแปลงในวัยรุ่นได้



จุดประสงค์การเรียนรู้

ด้านคุณลักษณะ

แสดงพฤติกรรมความมีวินัย ใฝ่เรียนรู้

มุ่งมั่นในการทำงาน และมีความจิตสำนึก



ปัญหาชวนคิด

นักเรียนคิดว่าภาพที่เห็นส่งผล
กระทบต่อสุขภาพอย่างไร

สิ่งแวดล้อม (environment)

หมายถึง ทุกสิ่งทุกอย่างที่อยู่รอบตัวเราและมีผลต่อการดำรงชีวิตของมนุษย์ สิ่งแวดล้อมจึงมีบทบาทสำคัญต่อการเจริญเติบโตและภาวะสุขภาพของวัยรุ่นเป็นอย่างมาก ปัญหามลพิษสิ่งแวดล้อมที่ส่งผลกระทบต่อสุขภาพทำให้ผู้คนมีคุณภาพชีวิตที่ด้อยลง หากอยู่ในสภาพแวดล้อมที่ดีก็จะมีสุขภาพที่ดี



สุขภาพดี ชีวิตดี



สิ่งแวดล้อม

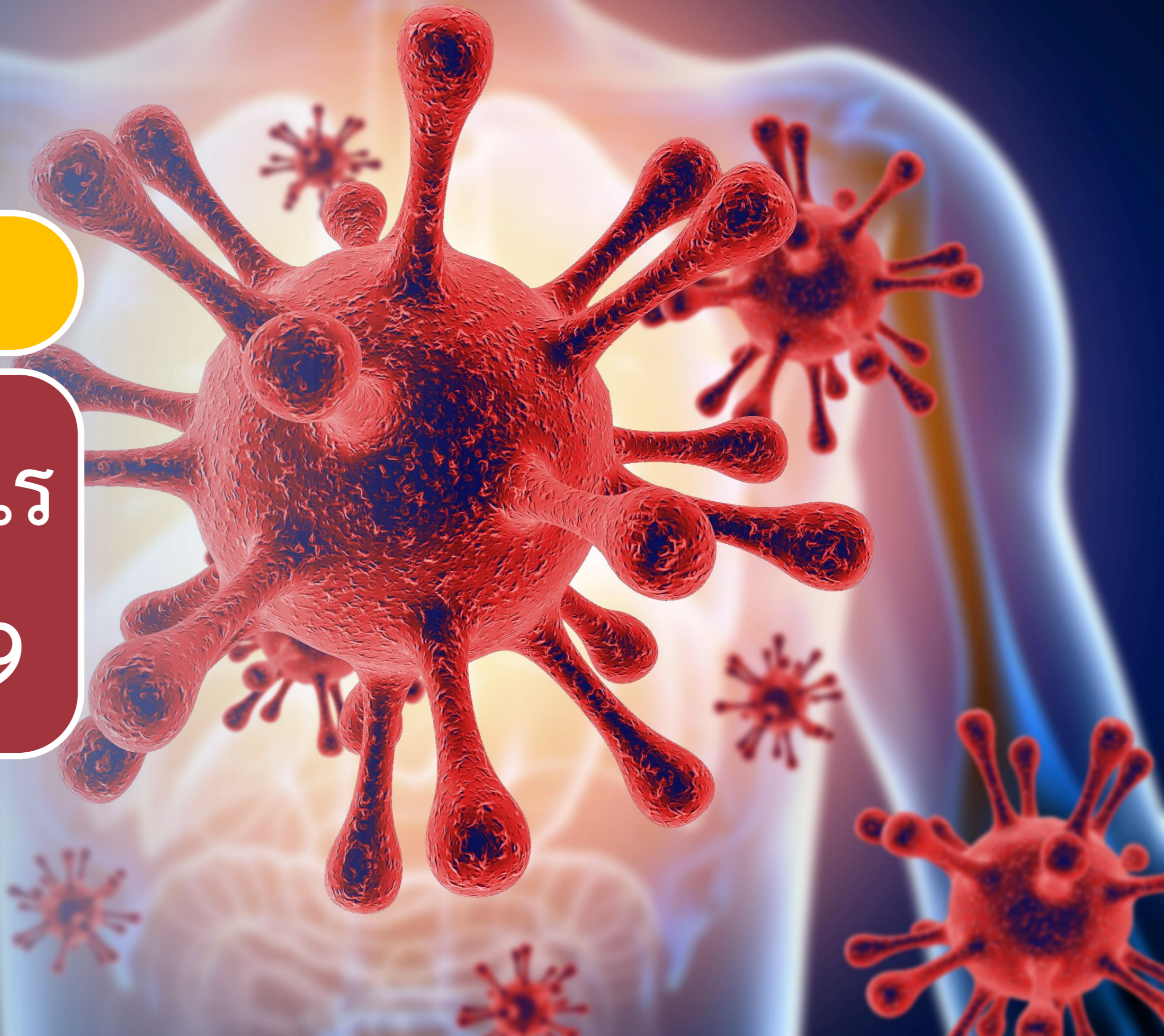


เสียสุขภาพ เจ็บป่วย



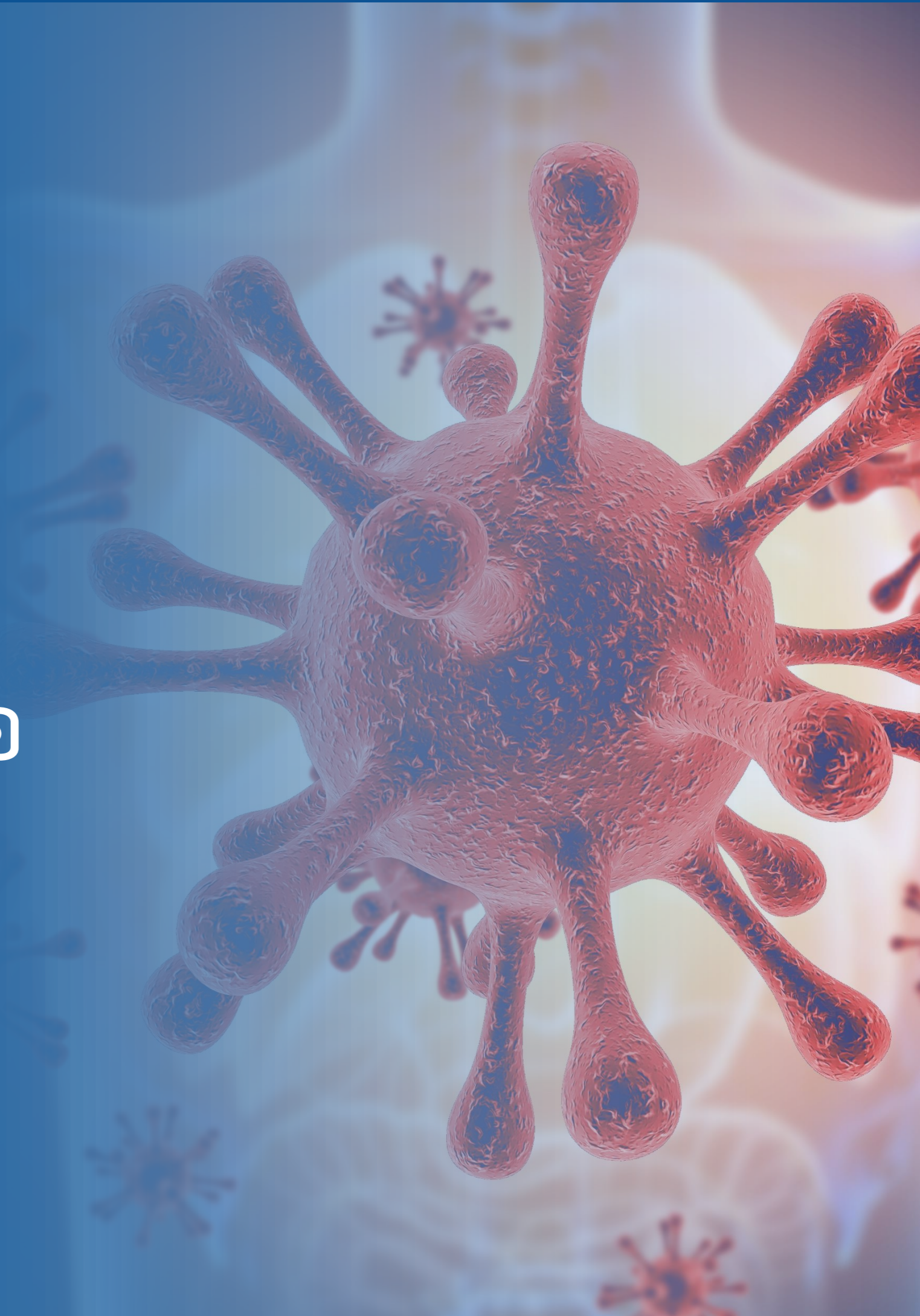
คำถามชวนคิด

นักเรียนคิดเห็นอย่างไร
กับเชื้อไวรัสโควิด-19



คลิปพระราชสารระดับ

ดูแลตัวเองเบื้องต้น สังคมช่วยเอื้อเพื่อ
เพื่อเราทุกคนปลอดภัยโควิด



สื่อวีดิทัศน์ใช้เพื่อการศึกษาเท่านั้น

ขอขอบคุณสื่อวีดิทัศน์

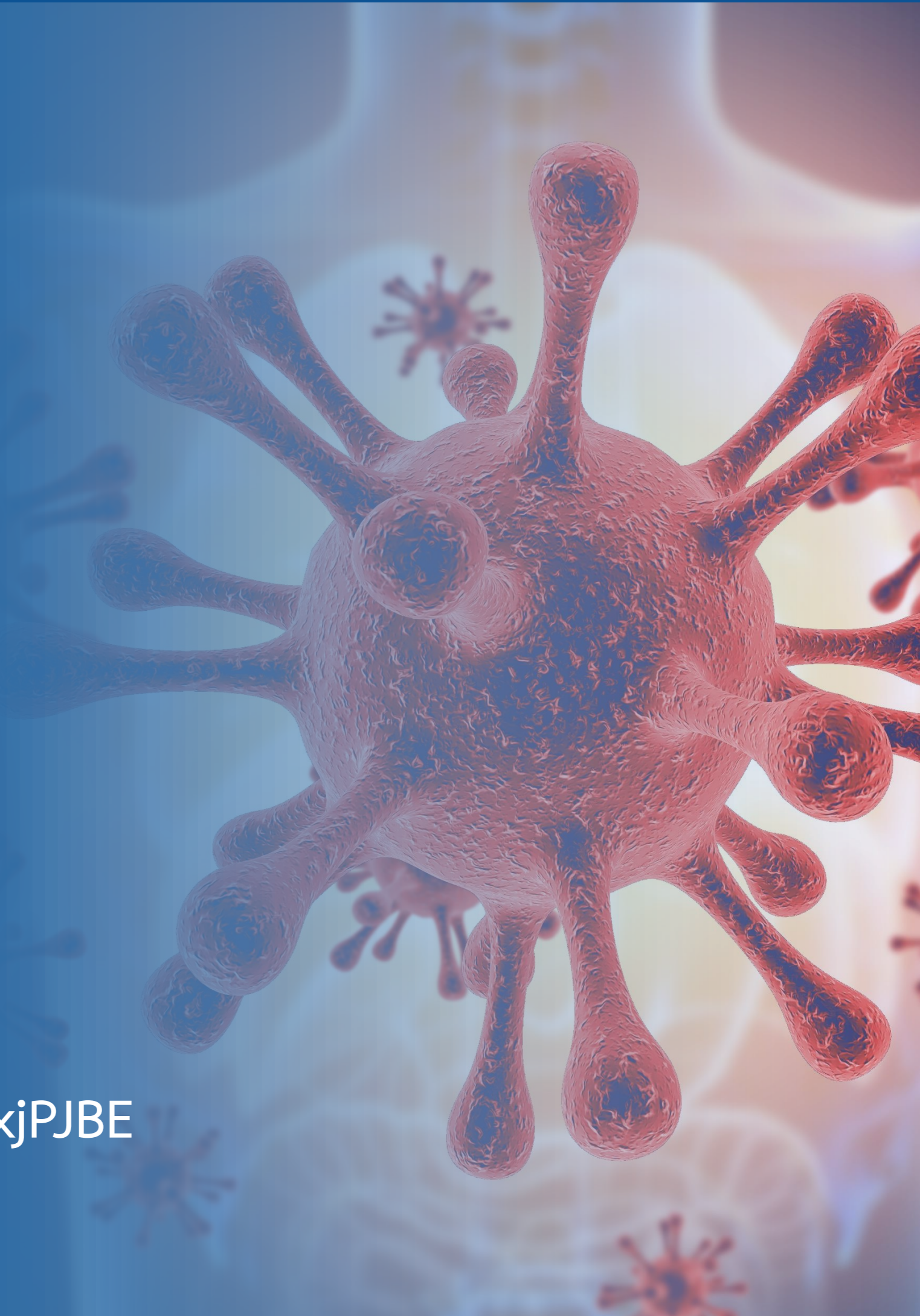
จาก รู้กัน ทันโรค

เรื่อง ดูแลตัวเองเบื้องต้น สังคมช่วยเอื้อเพื่อ

เพื่อเราทุกคนปลอดภัยโควิด

เผยแพร่เมื่อ 9 มิ.ย.2563

แหล่งที่มา https://www.youtube.com/watch?v=we7_NxjPJBE



นักเรียนคิดว่าปัญหา
สิ่งแวดล้อมมีอะไรบ้าง



ปัญหามลพิษทางอากาศ

แหล่งกำเนิดมลพิษทางอากาศ

ยานพาหนะ





ปัญหามลพิษทางอากาศ

แหล่งกำเนิดมลพิษทางอากาศ

โรงงานอุตสาหกรรม

A person wearing a black t-shirt, dark pants, and a backpack sprayer is walking away from the camera through a field of green plants. The sprayer is white with a red cap and a black hose. The person is holding the hose in their right hand. The field is lush with green plants, and there are trees in the background. The image is overlaid with a blue gradient on the left side.

ปัญหามลพิษทางอากาศ

แหล่งกำเนิดมลพิษทางอากาศ

การเกษตรกรรม



ปัญหามลพิษทางอากาศ

แหล่งกำเนิดมลพิษทางอากาศ

ขยะมูลฝอยและสิ่งปฏิกูล

ปัญหามลพิษทางอากาศ

แหล่งกำเนิดมลพิษทางอากาศ

ที่อยู่อาศัย



ปัญหามลพิษทางอากาศ

ก๊าซคาร์บอนมอนนอกไซด์

ก๊าซซัลเฟอร์ไดออกไซด์

ออกไซด์ของไนโตรเจน

ฝุ่นละอองที่มีขนาดเล็ก

ควันดำและควันขาว

สารตะกั่ว



ผลกระทบของมลพิษ
ทางอากาศที่มีต่อสุขภาพ



ระบบหายใจ
(ปอดอักเสบ มะเร็งปอด)

ระบบไหลเวียนโลหิต
(วิงเวียน หมดสติ)

ระบบประสาท
(อัมพาต ปัญญาอ่อน)

ระบบอวัยวะสืบพันธุ์
(ผิดปกติ เป็นหมัน)

ผลกระทบของมลพิษ
ทางอากาศที่มีต่อสุขภาพ



ระบบอวัยวะสืบพันธุ์
(ผิดปกติ เป็นหมัน)

ผิวหนัง
(ระคายเคือง อักเสบ ลมพิษ)

ตา
(ตาแดง บวม อักเสบ)

สุขภาพจิต
(เครียด เสี่ยงสุขภาพจิต)



ปัญหามลพิษทางน้ำ

แหล่งกำเนิดมลพิษทางน้ำ

น้ำเสียจากชุมชน



ปัญหามลพิษทางน้ำ

แหล่งกำเนิดมลพิษทางน้ำ

น้ำเสียจากโรงงานอุตสาหกรรม

ปัญหามลพิษทางน้ำ

แหล่งกำเนิดมลพิษทางน้ำ

น้ำเสียจากการเกษตรกรรม



ปัญหามลพิษทางน้ำ

สารอินทรีย์

เชื้อโรคต่าง ๆ

(ไวรัส แบคทีเรีย พยาธิ)

โลหะหนัก

(แคดเมียม ปรอท ตะกั่ว

สารหนู)



ผลกระทบของมลพิษทางน้ำที่มีต่อสุขภาพ

ระบบประสาท (มือเท้าชา ทูพพลงภาพ เสี่ยงชีวิต)

ระบบทางเดินอาหาร (อหิวาตกโรค โรคบิด อุดจาระร่วง ไช้ไทพอยด์)

ไต (เป็นนิ่วที่ไตและกระเพาะปัสสาวะ)

ผิวหนัง (โรคผิวหนังชนิดต่าง ๆ)

สุขภาพจิต (หงุดหงิด เครียด เสี่ยงสุขภาพจิต)



ปัญหามลพิษทางเสียง

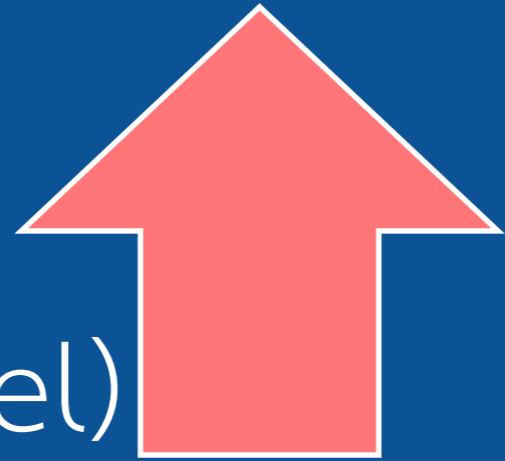
มลพิษทางเสียง คือ เสียงที่ไม่พึง
ปรารถนา ก่อความรำคาญ เป็นอันตราย
ต่อสุขภาพและเป็นอุปสรรคต่อการปฏิบัติ



ระดับความดังของเสียง
กับอันตรายที่เกิดขึ้น

เสียงร่ำคาญ

85 เดซิเบล (decibel)



1 ชั่วโมงขึ้นไป



เสียงธรรมดา



“เสียงที่เป็น
อันตราย”

ผลกระทบของมลพิษทางเสียงที่มีต่อสุขภาพ



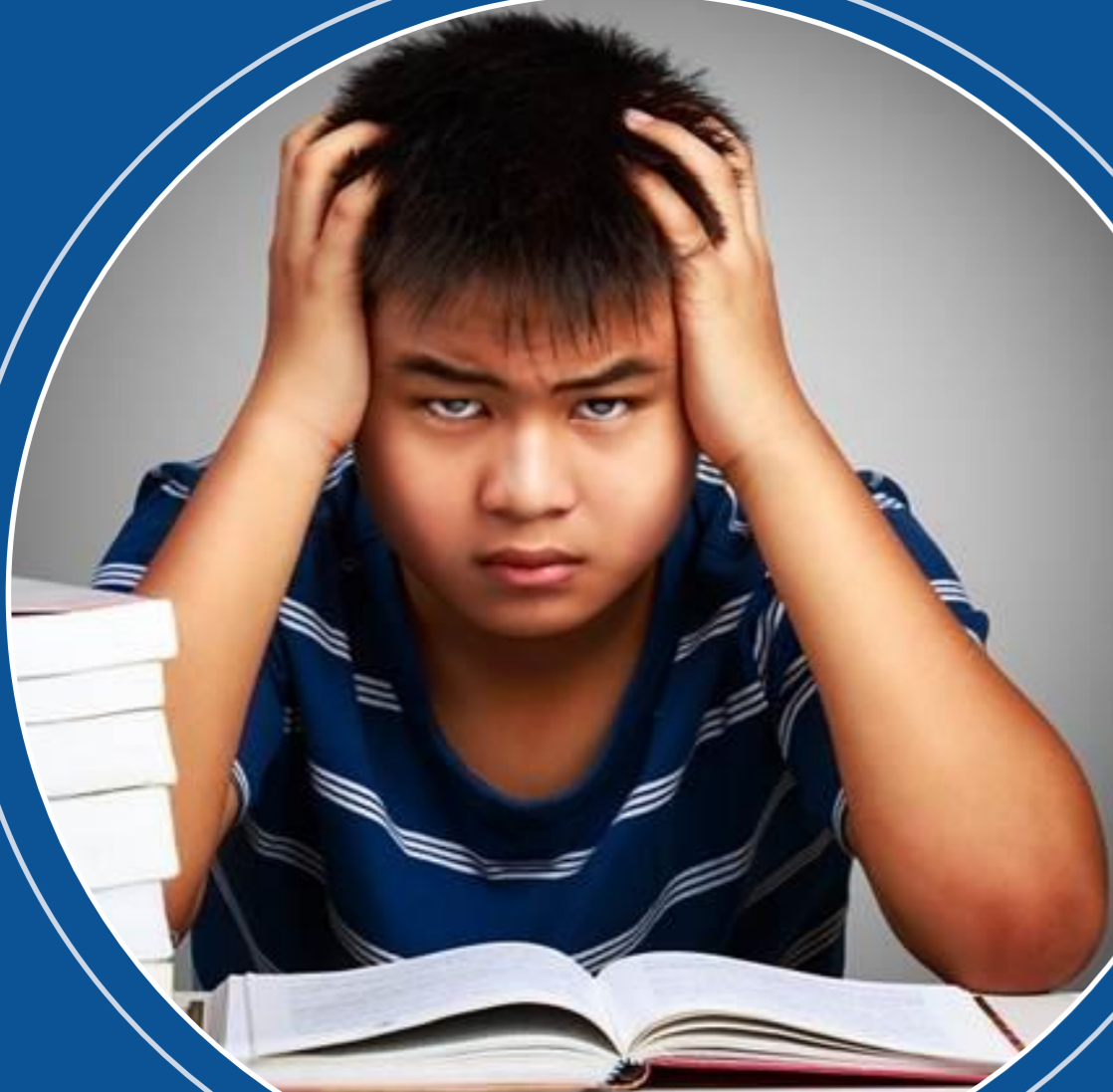
อันตรายต่อระบบการได้ยิน

- > หูตึงหรือหูอื้อชั่วคราว
- > หูตึงหรือหูหนวกอย่างถาวร
- > หูตึงหรือหูอื้อแบบเฉียบพลัน

ผลกระทบของมลพิษทางเสียงที่มีต่อสุขภาพ

อันตรายต่อสุขภาพทั่วไปและจิตใจ

- > เครียด หงุดหงิด นอนไม่หลับ
- > รบกวนการทำงาน การใช้ความคิด
- > กระตุ้นการเกิดภาวะหรือโรคต่าง ๆ
เช่น โรคหัวใจ



สรุปบทเรียน

การเจริญเติบโตทางร่างกายและพัฒนาการของวัยรุ่น
จะขึ้นอยู่กับความปกติหรือมีข้อบกพร่องซ่อนเร้นอยู่กับอิทธิพล
ของหลายปัจจัย รวมไปถึงปัจจัยทางสิ่งแวดล้อม หากวัยรุ่นอาศัย
หรืออยู่ในสิ่งแวดล้อมที่ไม่เหมาะสมก็จะส่งผลให้
การเจริญเติบโตและพัฒนาการได้ไม่ดีเท่าที่ควรจะเป็น





ใบงานที่ 5

เรื่อง การวิเคราะห์ผลกระทบ
ด้านสิ่งแวดล้อมที่มีต่อการเปลี่ยนแปลง
และพัฒนาการในวัยรุ่น

ดาวน์โหลดใบงานได้ที่ www.dltv.ac.th

รายวิชาสุขศึกษา ชั้นมัธยมศึกษาปีที่ 2



ชั่วโมงต่อไป

เรื่อง วิธีการหลีกเลี่ยงพฤติกรรมเสี่ยง
และสถานการณ์เสี่ยง

ดาวน์โหลดใบงานและใบความรู้ได้ที่ www.dltv.ac.th

รายวิชาสุขศึกษา ชั้นมัธยมศึกษาปีที่ 2