

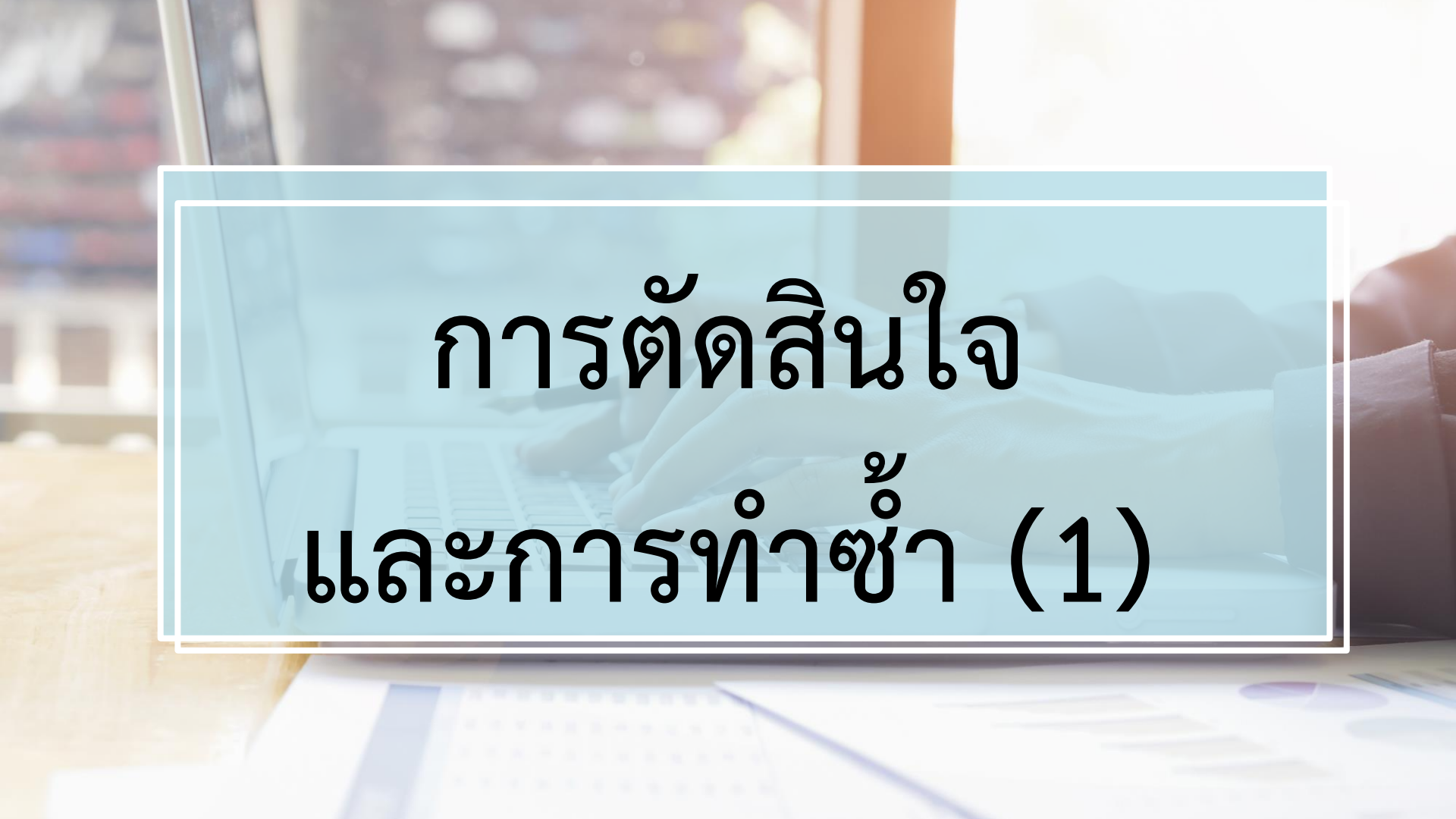


รายวิชา เทคโนโลยี

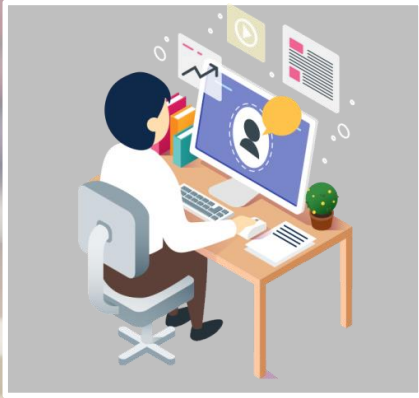
เรื่อง การตัดสินใจและการทำซ้ำ (1)

รหัสวิชา ว22103 ชั้นมัธยมศึกษาปีที่ 2

ครูผู้สอน นิพนธ์ เชิญทอง

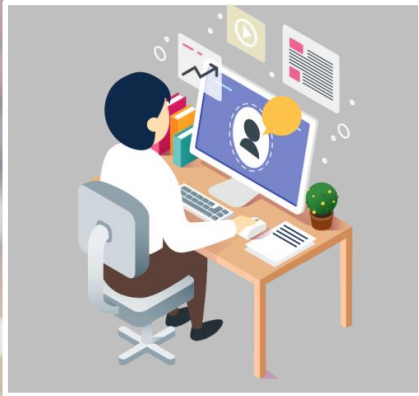
A person is working at a desk with a laptop and documents. The scene is softly lit, suggesting an office or study environment. The person's hands are visible, typing on the laptop keyboard. The background is slightly blurred, focusing attention on the work area.

การตัดสินใจ และการทำซ้ำ (1)



ระบบปิด-เปิดไฟอัตโนมัติตามระดับแสงว่ามี
การทำงานอย่างไร





หลักการทํางานของระบบปิดเปิดไฟ
อัตโนมัติตามระดับแสง โดยมีคำสั่ง
การทํางานที่สำคัญคือคำสั่งตัดสินใจ





นักเรียนศึกษาใบความรู้ที่ 8.1

เรื่อง คำสั่งเลือกทำ



ใบความรู้ที่ 8.1

คำสั่ง If – Else เป็นโครงสร้างการทำงานที่
สั่งให้โปรแกรมตัดสินใจตามเงื่อนไขที่กำหนด



ครูสาธิตการใช้คำสั่งเลือกทำในการเขียน
โปรแกรม เช่น โปรแกรมตรวจสอบเลข
คู่/เลขคี่ โปรแกรมตรวจสอบเลขจำนวน
เต็มบวก/ลบ/ศูนย์ และโปรแกรมตัดเกรด



นักเรียนทดลองเขียนโปรแกรมโดยใช้
คำสั่งเลือกทำด้วยตนเองเป็น
เวลา 10 นาที



นักเรียนศึกษาใบความรู้ที่ 8.2

เรื่อง คำสั่งวนซ้ำ



คำสั่งวนซ้ำ (Loop) เป็นคำสั่งที่สั่งให้
โปรแกรมทำงานซ้ำ ตามจำนวนรอบหรือ
จำนวนครั้งที่ต้องการ สำหรับการเขียน
โปรแกรมเพื่อสั่งให้ทำงานซ้ำ



สามารถเขียนได้ 2 รูปแบบ คือใช้คำสั่ง
for และคำสั่ง while