





# รายวิชา เทคโนโลยี

## เรื่อง ไพรอนเบื้องต้น

รหัสวิชา ว22103 ชั้นมัธยมศึกษาปีที่ 2

ครูผู้สอน นิสสรณ์ เชิญทอง



โปรแกรมเบื้องต้น



รู้จักตัวแปรและการใช้งานตัวแปร  
แล้วให้นักเรียนทดลองเขียนคำสั่ง  
เก็บค่าในตัวแปรและแสดงออกทางหน้าจอ



## ชนิดข้อมูล

## ภาษาไพธอน

INTEGER (จำนวนเต็ม)

`i=0`

FLOAT (จำนวนจริง)

`i=0.0`

CHARACTER (อักขระ)

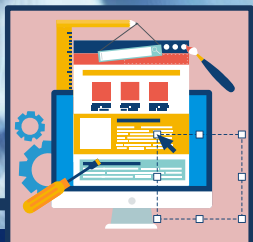
`ch = 'N'`

STRING (สายอักขระ)

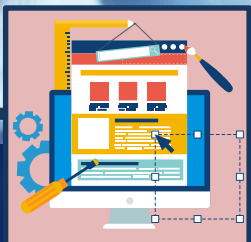
`Text = 'Nissorn'`

BOOLEAN (ตรรกะ)

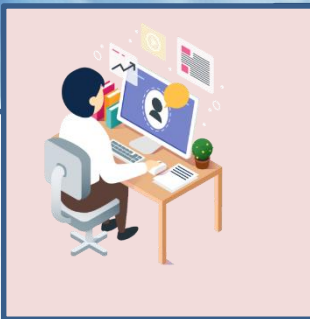
`Boo=True , Boo = False`



นักเรียนทดลองเขียนโปรแกรมแสดงชื่อ  
หรือข้อมูลตนเองด้วยคำสั่ง print



นักเรียนทบทวนวิธีการใช้คำสั่ง print  
และ input เพิ่มเติมจากใบความรู้ที่ 7.2  
เรื่องคำสั่งแสดงผลและรับค่า

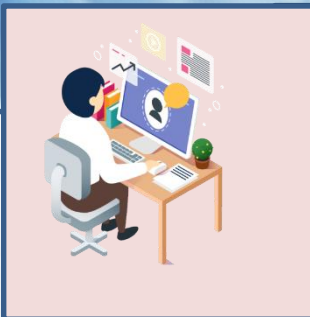


# การรับค่าทางคีย์บอร์ด (แป้นพิมพ์)

## 1. การป้อนข้อมูลเพื่อรับค่าตัวเลข

การรับข้อมูลจากแป้นพิมพ์เป็นการนำเข้าข้อมูล เฉพาะข้อมูลประเภทตัวเลขเท่านั้น





## การรับค่าทางคีย์บอร์ด (แป้นพิมพ์)

### 2. การป้อนข้อมูลเพื่อรับค่าตัวอักษร

การรับข้อมูลจากแป้นพิมพ์ เป็นการนำเข้าข้อมูลจาก  
ผู้ใช้อีกหนึ่งหนึ่ง แต่เหมาะสำหรับตัวอักษร  
หรือสายอักขระเท่านั้น



## การแสดงผลข้อมูล ออกจากหน้าจอ

1. การแสดงผลเป็นข้อความอย่างเดียว
2. การแสดงผลค่าของตัวแปร
3. การแสดงผลข้อความร่วมกับตัวแปร



นักเรี  
เรื่องการพัฒนา  
คณิตศา

## ตัวอย่าง

หากนักเรียนต้องการเขียนโปรแกรมคำนวณหาพื้นที่รูปสี่เหลี่ยมผืนผ้าสูตร..... $Width * Hight$ .....

นักเรียนจะต้องกำหนดตัวแปรสำหรับรับค่าทางคีย์บอร์ดกี่ตัวแปร..... $2$ .....ได้แก่..... $Width , Hight$ .....

# ใบงานที่ 7.1 เรื่องการพัฒนาโปรแกรม คำนวณทางคณิตศาสตร์และวิทยาศาสตร์

1.1 หากนักเรียนต้องการเขียนโปรแกรมคำนวณหาพื้นที่วงกลมจากสูตร.....  
นักเรียนจะต้องกำหนดตัวแปรสำหรับรับค่าทางคีย์บอร์ดกี่ตัวแปร.....ได้แก่.....

1.2 หากนักเรียนต้องการเขียนโปรแกรมคำนวณหาพื้นที่สามเหลี่ยมจากสูตร.....

นักเรียนจะต้องกำหนดตัวแปรสำหรับรับค่าทางคีย์บอร์ดก็ตัวแปร.....ได้แก่.....

1.3 หากนักเรียนต้องการเขียนโปรแกรมคำนวณหาค่า  
ระยะทางจากสูตร  $s = ut + (1/2)at^2$

นักเรียนจะต้องกำหนดตัวแปรสำหรับรับค่าทาง

คีย์บอร์ดก็ตัวแปร.....ได้แก่.....

3.1 เขียนโปรแกรมเพื่อให้แสดงข้อความ ดังนี้

Hello World!!

I'm study at Wang Klai Kang Won School.

Address of my school in HuaHin PrachuapKhiriKhan





# ตรวจคำตอบ



# ใบงานที่ 7.1 เรื่องการพัฒนาโปรแกรม คำนวณทางคณิตศาสตร์และวิทยาศาสตร์

1.1 หากนักเรียนต้องการเขียนโปรแกรมคำนวณหา  
พื้นที่วงกลมจากสูตร.....  $PI * R * R$  .....

นักเรียนจะต้องกำหนดตัวแปรสำหรับรับค่าทาง  
คีย์บอร์ดก็ตัวแปร..... $1$ .....ได้แก่..... $R$ .....

1.2 หากนักเรียนต้องการเขียนโปรแกรมคำนวณหาพื้นที่สามเหลี่ยมจากสูตร..... $\frac{1}{2} * \text{Base} * \text{High}$ .....

นักเรียนจะต้องกำหนดตัวแปรสำหรับรับค่าทางคีย์บอร์ดก็ตัวแปร..... $2$ .....ได้แก่..... $\text{Base} , \text{High}$ .....

1.3 หากนักเรียนต้องการเขียนโปรแกรมคำนวณหาค่า  
ระยะทางจากสูตร  $s = ut + (1/2)at^2$

นักเรียนจะต้องกำหนดตัวแปรสำหรับรับค่าทาง

คีย์บอร์ดก็ตัวแปร.....**3**.....ได้แก่.....**u t และ a**.....

### 3.1 เขียนโปรแกรมเพื่อให้แสดงข้อความ ดังนี้

#### โค้ดโปรแกรม

```
print("Hello World!!")
```

```
print("I'm study at Wang Klai Kang Won School.")
```

```
print("Address of my school in HuaHin PrachuapKhiriKhan")
```