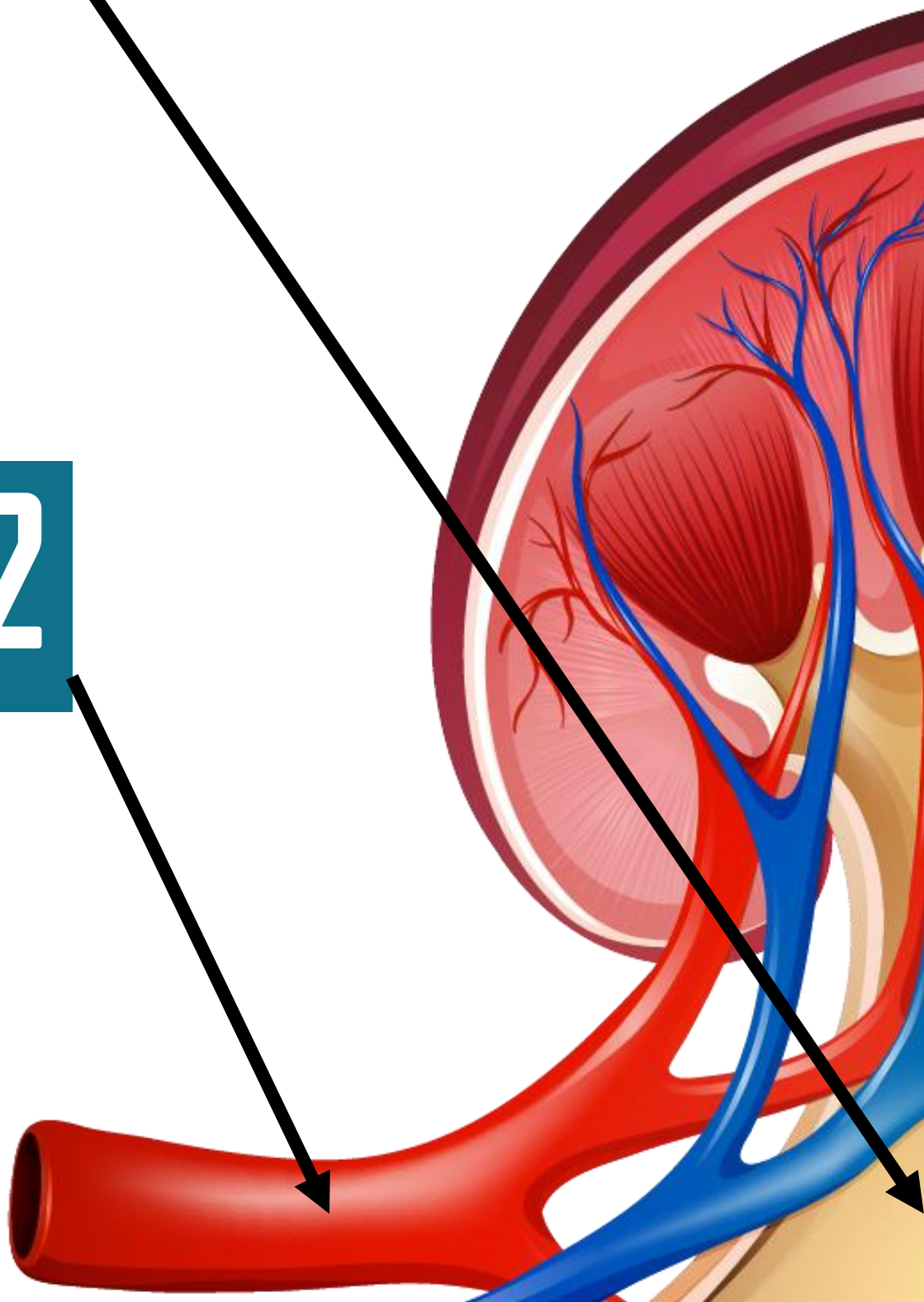
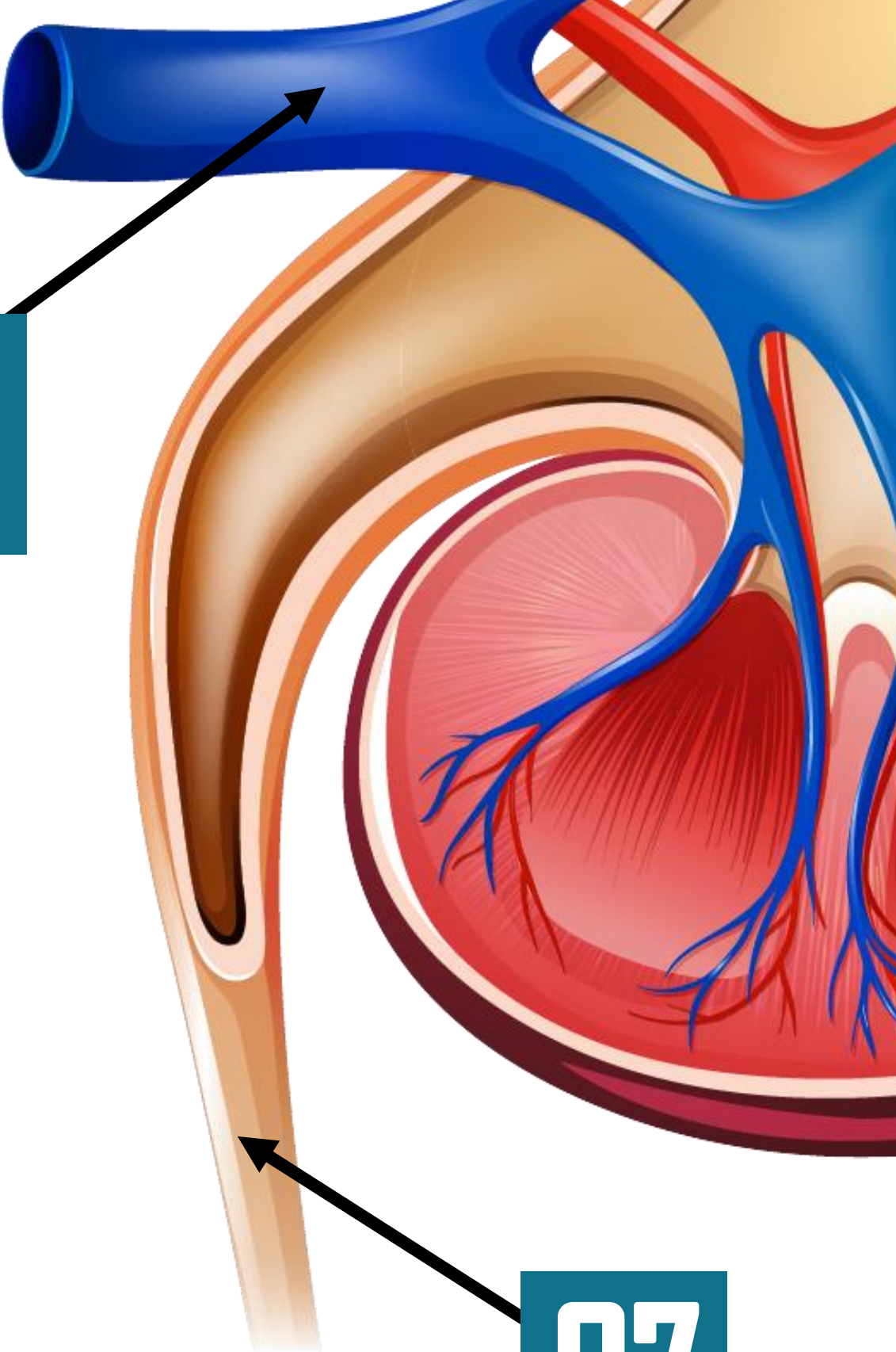


01

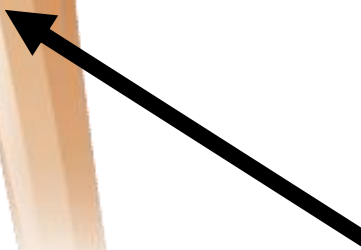
02



08

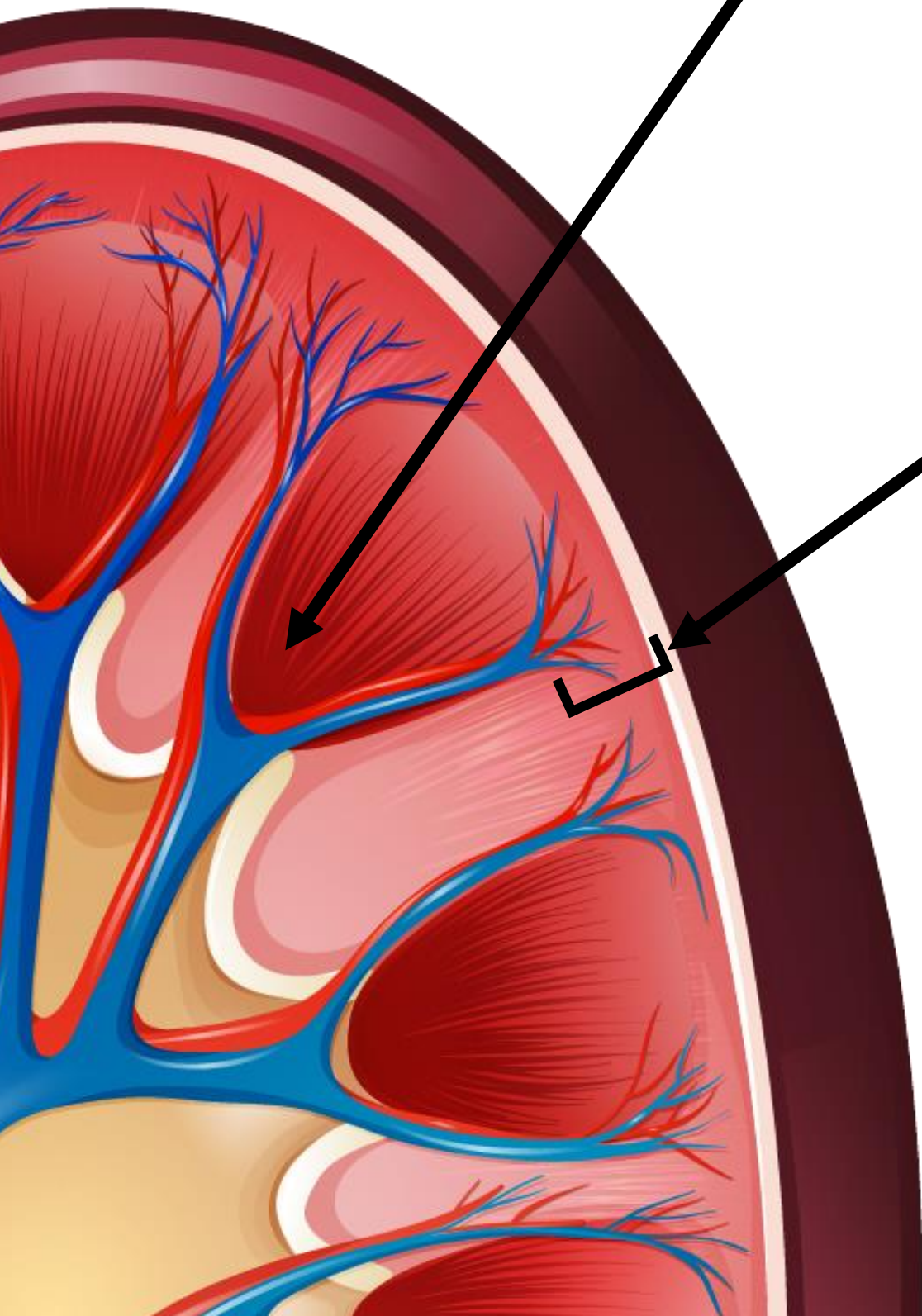


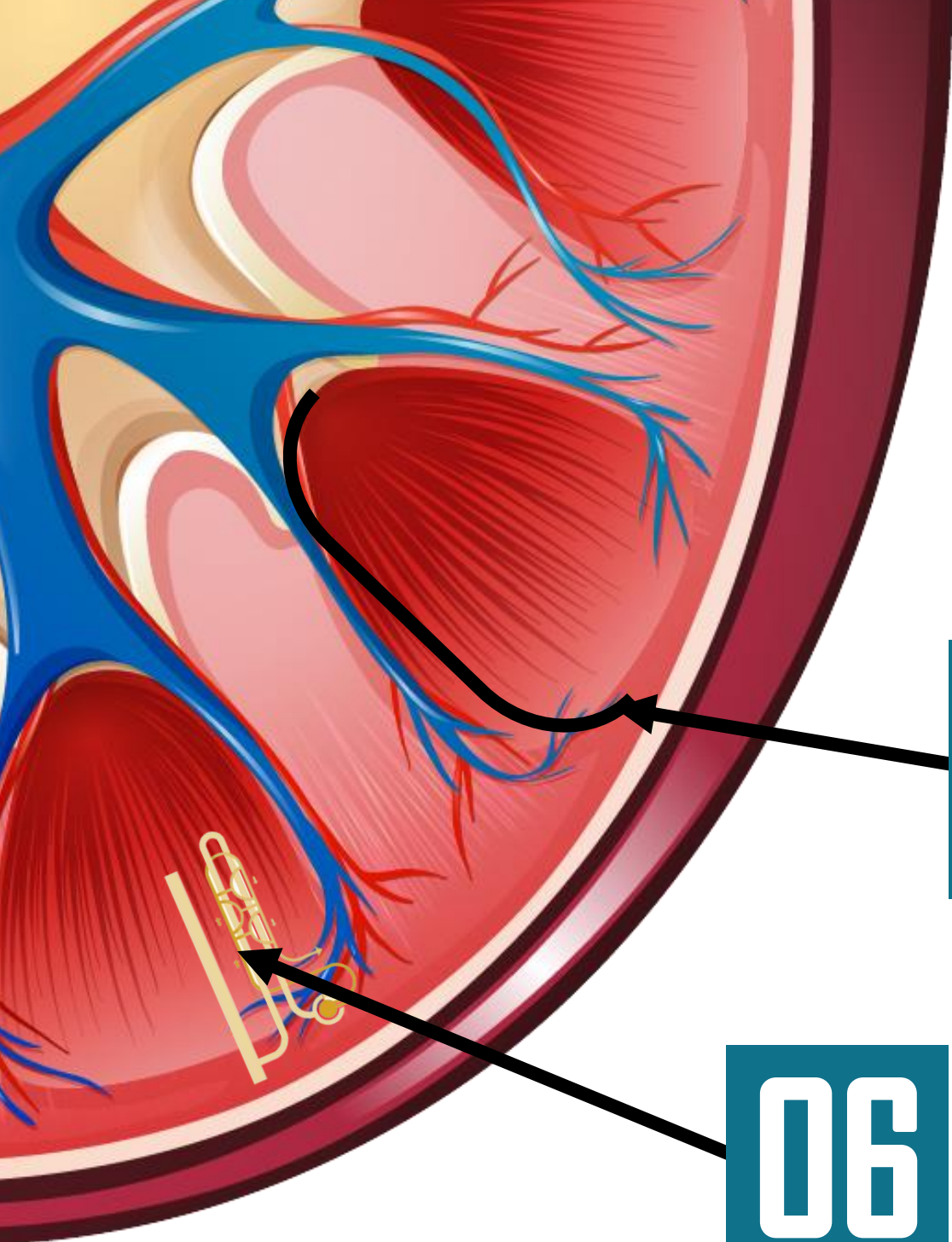
07



03

04





05

06

หน่วยไต

หน่วยไต

กรวยไต

กรวยไต

รีนัล อาร์เทอร์รี่

รีนัล อาร์เทอร์รี่

รีนัล เวน

รีนัล เวน

ท่อไต

ท่อไต

รีนัล พีรามิด

รีนัล พีรามิด

คอร์เทกซ์

คอร์เทกซ์

เมดulla

เมดulla

ทำหน้าที่รองรับน้ำปัสสาวะ
แล้วส่งต่อเข้าท่อไต

ทำหน้าที่รองรับน้ำปัสสาวะ
แล้วส่งต่อเข้าท่อไต

นำเลือดที่มีของเสียมารอง
และนำเลือดมาเลี้ยงไต

นำเลือดที่มีของเสียมารอง
และนำเลือดมาเลี้ยงไต

นำเลือดที่กรองแล้วกลับสู่
หัวใจ

นำเลือดที่กรองแล้วกลับสู่
หัวใจ

เป็นเนื้อไตชั้นนอก จะพบ
โกลเมอรูลัส โบริวแมนส์แคปซูล ท่อขับ
ส่วนต้น และท่อขับส่วนปลาย

เป็นเนื้อไตชั้นนอก จะพบ
โกลเมอรูลัส โบริวแมนส์แคปซูล ท่อขับ
ส่วนต้น และท่อขับส่วนปลาย

เป็นเนื้อไตชั้นใน จะพบ ท่อรวมทั้งชั้นคอร์
เทกซ์ และเมดัลลา ประกอบด้วย หน่วยย่อยของไตที่
ทำหน้าที่สร้างปัสสาวะ คือ หน่วยไต (nephron)

เป็นเนื้อไตชั้นใน จะพบ ท่อรวมทั้งชั้นคอร์
เทกซ์ และเมดัลลา ประกอบด้วย หน่วยย่อยของไตที่
ทำหน้าที่สร้างปัสสาวะ คือ หน่วยไต (nephron)

เป็นเส้น ๆ หรือหลอดเล็ก ๆ
รวมกันเป็นกลุ่ม ๆ มีรูปร่างลักษณะเป็น
ภาพสามเหลี่ยมคล้ายพีระมิด

เป็นเส้น ๆ หรือหลอดเล็ก ๆ
รวมกันเป็นกลุ่ม ๆ มีรูปร่างลักษณะเป็น
ภาพสามเหลี่ยมคล้ายพีระมิด

ทำหน้าที่สร้างน้ำปัสสาวะ
(Functional unit) ของไต

ทำหน้าที่สร้างน้ำปัสสาวะ
(Functional unit) ของไต

เป็นท่อ 2 อัน ที่นำน้ำปัสสาวะ
ออกจากไตไปสู่กระเพาะปัสสาวะ

เป็นท่อ 2 อัน ที่นำน้ำปัสสาวะ
ออกจากไตไปสู่กระเพาะปัสสาวะ