

# ใบ

กิจกรรม

# ระบบขับถ่าย

1

ภาควิชา วิทยาศาสตร์พื้นฐาน รหัสวิชา ว21101 ภาคเรียนที่ 1 ชั้นมัธยมศึกษาปีที่ 2

วัน.....เดือน.....พ.ศ.....กลุ่มที่.....ชั้น.....

ชื่อ - สกุล ..... เลขที่ .....



คำถาม

วงล้อมรอบสารที่สามารถพบได้ในพลาสมา

เม็ดเลือดแดง

กรดอะมิโน

แก๊สออกซิเจน

น้ำ

กลูโคส

เม็ดเลือดขาว

เกล็ดเลือด

ยูเรีย



คำถาม

ระบบขับถ่ายทำหน้าที่อะไร



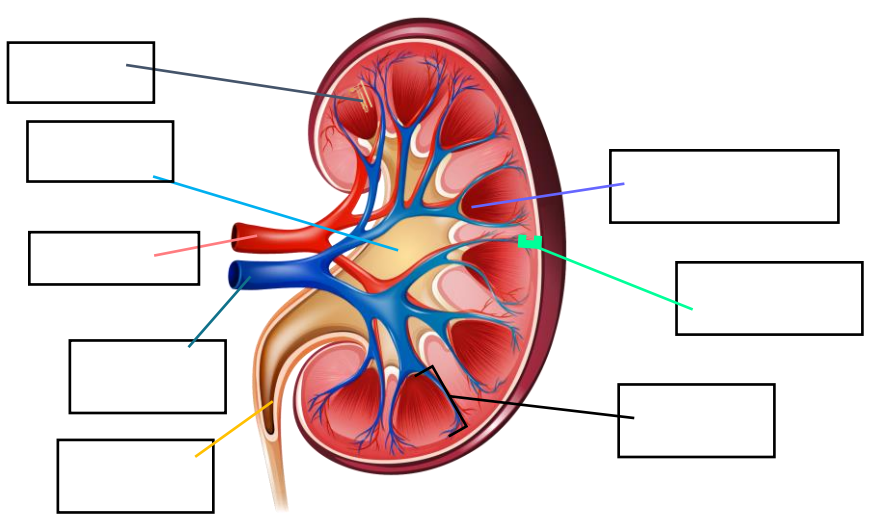
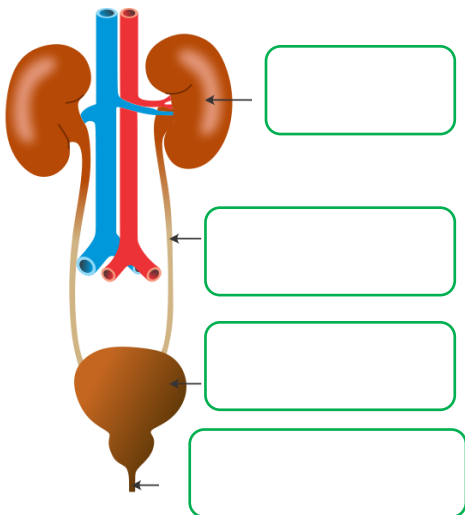
คำถาม

การขับถ่าย (Excretion) หมายถึงอะไร



คำถาม

สารที่ร่างกายต้องกำจัดออก มีอยู่ 2 ประเภท นักเรียนคิดว่ามีอะไรบ้าง



ใบ

กิจกรรม

# ระบบจับถ่าย

1

ภาควิชา วิทยาศาสตร์พื้นฐาน รหัสวิชา ว21101 ภาคเรียนที่ 1 ชั้นมัธยมศึกษาปีที่ 2



สรุป

กรวยไต



สรุป

รีโนล อาเทอร์รี่



สรุป

รีโนล เวน



สรุป

คอร์เทกซ์



สรุป

เมดัลลา



สรุป

รีโนล พีระมิด