

ใบงานที่ 2.1 เรื่อง การเขียนอัลกอริทึม หน่วยที่ 2  
แผนการจัดการเรียนรู้ที่ 2 เรื่อง นักออกแบบระบบ  
รายวิชา เทคโนโลยี 1 รหัส ว21103 ภาคเรียนที่ 1 ชั้นมัธยมศึกษาปีที่ 1

- จุดประสงค์
- 1.อธิบายความหมายของอัลกอริทึมและการเขียนอัลกอริทึมได้
  - 2.เขียนอัลกอริทึมด้วยรหัสจำลองและผังงานได้

ชื่อกลุ่ม.....ระดับชั้น.....ห้อง.....

คำชี้แจง : ให้นักเรียนตอบคำถามและทำกิจกรรมต่อไปนี้ให้ถูกต้อง

1.อัลกอริทึม (Algorithm) คือ

.....  
.....  
.....

2.อัลกอริทึมที่ดีควรมีคุณสมบัติอย่างไร

.....  
.....  
.....

3.วิธีการเขียนรหัสจำลอง (Pseudo code) หลักการดังนี้

.....  
.....  
.....

4.ผังงาน (Flowchart) คือ

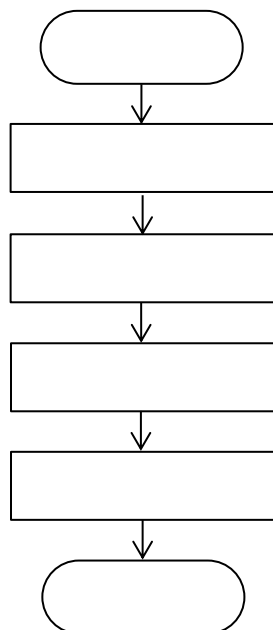
.....  
.....  
.....

## 5.เรียงชุดอัลกอริทึมที่กำหนดให้ถูกต้อง

### 5.1 การใส่เสื้อเชิ้ต

ลำดับรหัสจำลอง (Pseudo code) ที่กำหนด	การเรียงลำดับรหัสจำลอง (Pseudo code) ที่ถูกต้อง
สวมแขนซ้าย	
ติดกระดุม	
จบ	
หยิบเสื้อ	
สวมแขนขวา	
เริ่มต้น	

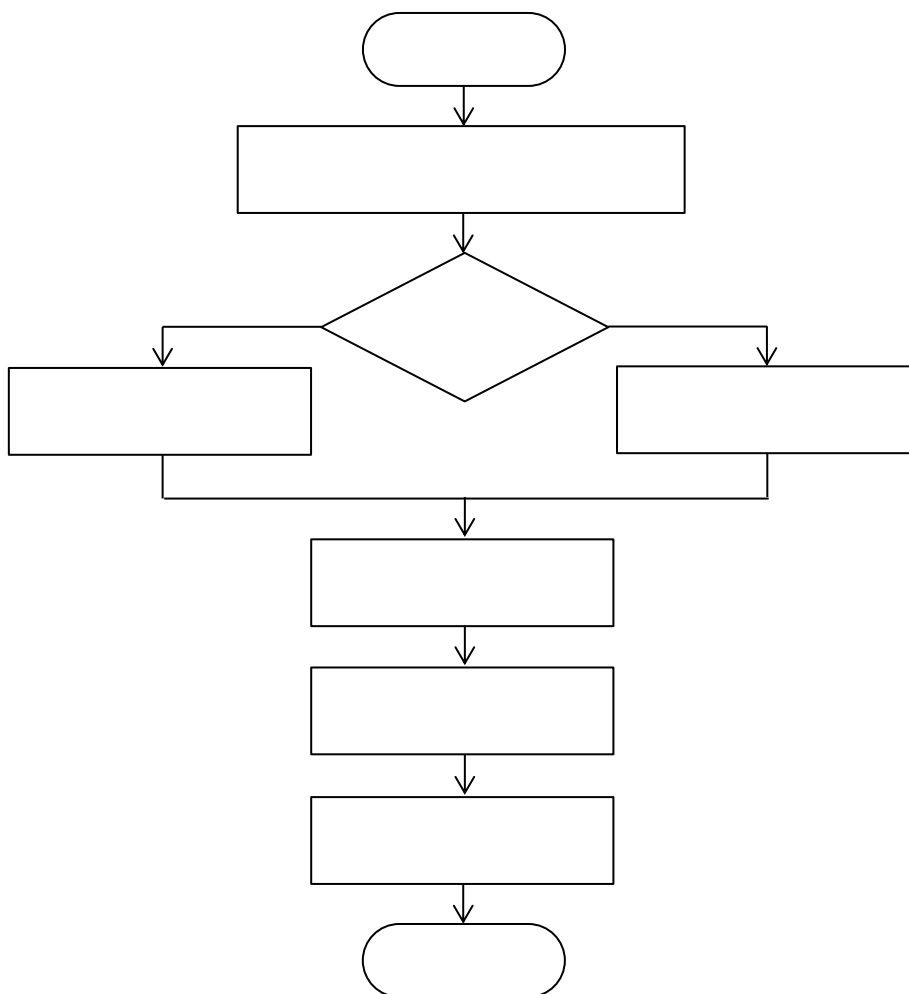
นำอัลกอริทึมที่เรียงเรียงเสร็จสมบูรณ์แล้วมาเขียนลงในผังงานให้ถูกต้อง (ชั่วโมงที่ 2)



## 5.2 การเดินทางมาเรียน

ลำดับรหัสจำลอง (Pseudo code) ที่กำหนด	การเรียงลำดับรหัสจำลอง (Pseudo code) ที่ถูกต้อง
โบกรถรับจ้าง	
ขึ้นรถ	
ถึงโรงเรียนแล้วลงจากรถ	
โบกรถโดยสารประจำทาง	
จ่ายค่ารถ	
จบ	
ขึ้นรถโดยสารประจำทาง	
ถ้ามีรถโดยสารประจำทางไปทำขั้นตอน.....	
ตรวจสอบมีรถโดยสารประจำทางหรือไม่	
ถ้าไม่มีรถโดยสารประจำทางไปทำขั้นตอน.....	
เริ่มต้น	

นำอัลกอริทึมที่เรียงเรียงเสร็จสมบูรณ์แล้วมาเขียนลงในผังงานให้ถูกต้อง (ชั่วโมงที่ 2)



### 5.3 การล้างจาน

ลำดับรหัสจำลอง (Pseudo code) ที่กำหนด	การเรียงลำดับรหัสจำลอง (Pseudo code) ที่ถูกต้อง
จบ	
ถ้าล้างไม่สะอาดไปทำขั้นตอน .....	
ล้างจานด้วยน้ำยาล้างจาน	
ล้างจานด้วยน้ำสะอาด	
เศษอาหารลงถังขยะ	
คว่ำภาชนะให้แห้ง	
ถ้าล้างสะอาดไปทำขั้นตอน .....	
ล้างจานด้วยน้ำสะอาด	
เริ่มต้น	
ตรวจสอบงานสะอาดหรือไม่	

นำอัลกอริทึมที่เรียบเรียงเสร็จสมบูรณ์แล้วมาเขียนลงในผังงานให้ถูกต้อง (ชั่วโมงที่ 2)

