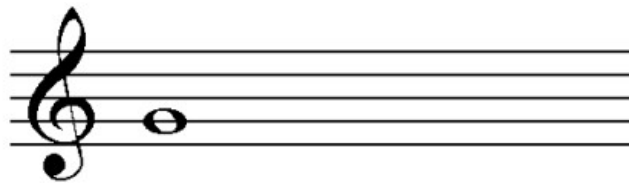


**ใบความรู้ เรื่องบันไดเสียง C Major และกุญแจประจำหลัก**  
**หน่วยที่ ๓ เรื่องโน้ตดนตรีมหัศจรรย์ แผนการจัดการเรียนรู้ที่ ๓**  
**รายวิชาดนตรี รหัสวิชา ศ๒๑๑๐๓ ภาคเรียนที่ ๑ ชั้นมัธยมศึกษาปีที่ ๑**

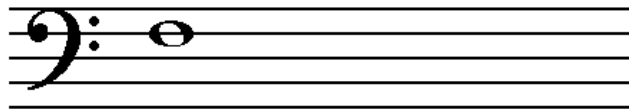
### กุญแจ (Clef)

กุญแจ คือ สัญลักษณ์ทางดนตรีที่บันทึกไว้บนบรรทัด ๕ เส้น เพื่อบอกถึงความแตกต่างของระดับเสียงของตัวโน้ตที่สูงหรือต่ำของตัวโน้ต กุญแจที่นิยมใช้ในปัจจุบันแบ่งออกเป็น ๓ ลักษณะ คือ

๑. กุญแจซอล หรือ กุญแจ G (G Clef) คือ กุญแจซอลหัวของกุญแจซอลจะอยู่บนเส้นที่ ๒ ของบรรทัด ๕ เส้น โดยกำหนดให้ตัวโน้ตที่อยู่คาบเส้นที่ ๒ คือโน้ตตัวซอล (G) กุญแจซอล(G) เป็นกุญแจที่ใช้กับเครื่องดนตรีที่มีเสียงสูง และเป็นกุญแจหลักของทางดนตรีสากล กุญแจซอลมีชื่อเรียกเป็นภาษาอังกฤษว่า (Treble Clef)



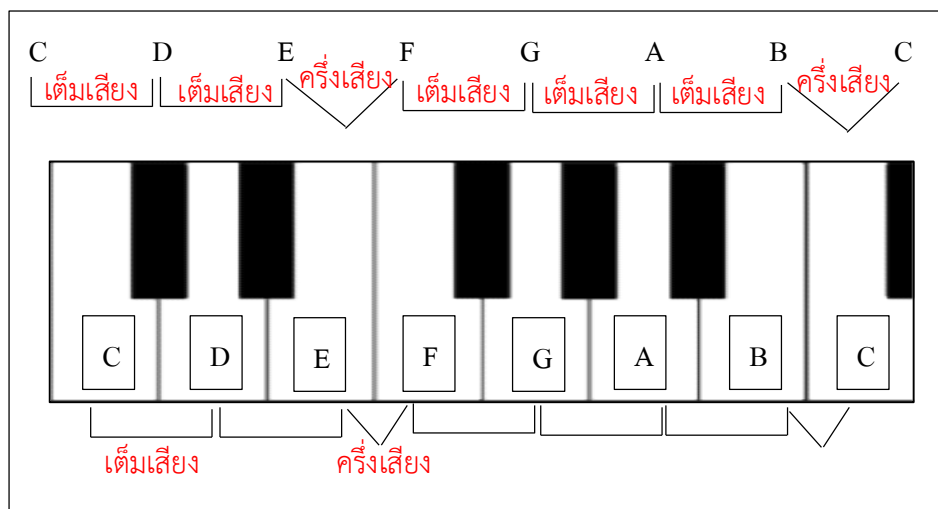
๒. กุญแจฟา (F Clef) คือ กุญแจฟาหัวของกุญแจฟาจะอยู่บนเส้นที่ ๔ ของบรรทัด ๕ น โดยกำหนดให้ตัวโน้ตที่อยู่คาบเส้นที่ ๔ คือโน้ตตัวฟา (F) กุญแจฟา (F) เป็นกุญแจที่ใช้กับเครื่องดนตรีที่มีเสียงต่ำ เช่น กีตาร์เบส ทูบา ดับเบิลเบส กุญแจฟามีชื่อเรียกเป็นภาษาอังกฤษว่า (Bass Clef)



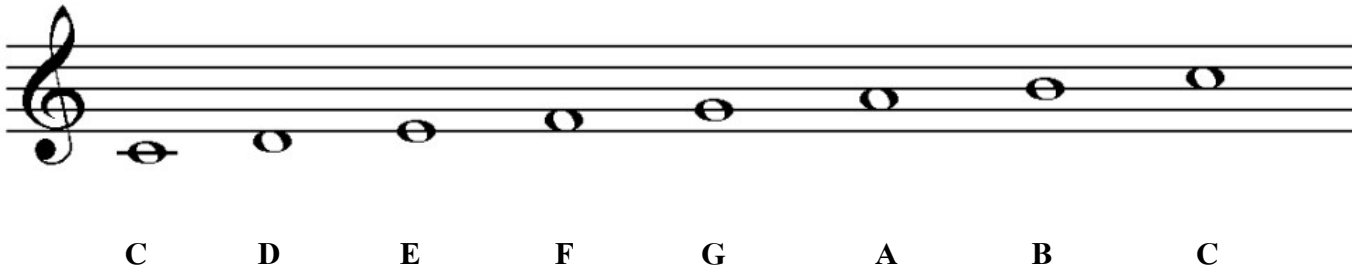
### การบันทึกตัวโน้ตสากล

| ตัวโน้ตไทย   | โด (ด) | เร (ร) | มี (ม) | ฟา (ฟ) | ซอล (ซ) | ลา (ล) | ที (ท) |
|--------------|--------|--------|--------|--------|---------|--------|--------|
| ระบบตัวอักษร | C      | D      | E      | F      | G       | A      | B      |
| ระบบโซฟา     | do     | re     | mi     | fa     | sol     | la     | ti     |

### บันไดเสียง C Major



บันไดเสียง C Major บนกุญแจซอล (G Clef)



บันไดเสียง C Major บนกุญแจฟา (F Clef)

