

# รายวิชา ภาษาไทย

รหัสวิชา ท๒๑๑๐๑

หน่วยที่ ๑ พื้นฐานอ่านเขียน

## เรื่อง เสียงในภาษาไทย

(เสียงพยัญชนะ)

ผู้สอน ครุณิสาชล รุ่งเนย

ชั้นมัธยมศึกษาปีที่ ๑

เสียงในภาษาไทย

(เสียงพยัญชนะ)

# จุดประสงค์การเรียนรู้

๑. อธิบายความหมายเสียงพยัญชนะในภาษาไทยได้
๒. อธิบายลักษณะของเสียงพยัญชนะในภาษาไทยได้

พยัญชนะไทย

## เสียงพยัญชนะ (เสียงแปร) หมายถึง.....

เสียงที่เกิดจากลมที่ออกจาก **ปอด** แต่ขณะที่ลมผ่านหลอดลม หรือออกมาทางช่องทางเดินของลมจะถูกสกัดกั้น ณ ที่ใดที่หนึ่ง ตั้งแต่ในลำคอ ในช่องปาก หรือในช่องจมูก และลมอาจถูกสกัดกั้นไว้ทั้งหมด

# แผนภูมิพยัญชนะ

ก ข ฃ ค ฅ ฆ

ง จ ฉ ช ซ ฌ

ญ ฎ ฏ ฐ ฑ ฒ

ณ ด ต ถ ท ธ น

บ ป ผ ฝ พ ฟ ภ ม

ย ร ล ว ศ ษ ส ห ฬ อ ฮ



# รูป และ เสียง

## พยัญชนะในภาษาไทย

พยัญชนะ  
มี ๔๔ รูป ๒๑ เสียง





แต่ **รูปพยัญชนะ ๔๔** รูป

ไม่ได้แทนพยัญชนะ ๔๔ เสียง

เสียงพยัญชนะไทย **มีแค่ ๒๑** เสียง

เพราะว่าพยัญชนะหลายรูปมีเสียงซ้ำกัน





# เช่น



# ญ

รูป ๑

# ย

รูป ๒



ออกเสียงไม่ต่างกัน

เราใช้เครื่องหมาย

/-/

เป็นเครื่องหมายแสดง เสียง

รูปและเสียง

มีอะไรบ้าง ?



# เสียงพยัญชนะไทย ๒๑ เสียง

# รูปพยัญชนะไทย ๔๔ รูป

๑. /ก/	ก
๒. /ค/	ข ขว ค ฅ ฌ
๓. /ง/	ง
๔. /จ/	จ
๕. /ช/	ช ฉ ฉ
๖. /ซ/	ซ ส ศ ษ

เสียงพยัญชนะไทย ๒๑ เสียง

รูปพยัญชนะไทย ๔๔ รูป

๗. /ค/	ค ฅ
๘. /ต/	ต ฐ
๙. /ท/	ท ฑ ฒ ถ ฐ
๑๐. /น/	น ณ

เสียงพยัญชนะไทย ๒๑ เสียง

รูปพยัญชนะไทย ๔๔ รูป

๑๑. /บ/	บ
๑๒. /ป/	ป
๑๓. /พ/	พ ภ ผ
๑๔. /ฟ/	ฟ ผ
๑๕. /ม/	ม

# เสียงพยัญชนะไทย ๒๑ เสียง

# รูปพยัญชนะไทย ๔๔ รูป

๑๖. /ย/	ย ญ
๑๗. /ร/	ร
๑๘. /ล/	ล ฟ
๑๙. /ว/	ว
๒๐. /ฮ/	ฮ ห
๒๑. /อ/	อ

# ข้อสังเกต

บางครั้งเสียงพยัญชนะเสียงเดียว  
มี รูปพยัญชนะมากที่สุดถึง ๖ ตัว เช่น เสียง ท มี  
รูปพยัญชนะ ท ฐ ฑ ฒ ถ ฐ เป็นต้น แต่  
บางเสียงก็มีรูปพยัญชนะเพียงรูปเดียวเท่านั้น



# พยานุชนะไทย

แบ่งออกเป็น ๒ ส่วน

พยานุชนะต้น

พยานุชนะท้าย

เสียงพยานุชนะต้น แบ่งออกเป็น ๒ ชนิด คือ

๑. เสียงพยานุชนะต้นเดี่ยว
๒. เสียงพยานุชนะควบกล้ำ

# พยัญชนะต้นเดี่ยว

- เสียงพยัญชนะต้นเดี่ยว เช่น กั้น ขาน คัด  
ฉาน ซอบ /ก/ /ข/ /ค/ /ช/ เป็น  
เสียงพยัญชนะต้น

# พยัญชนะประสม (ควบกล้ำ)

๒. เสียงพยัญชนะควบกล้ำ หมายถึง พยัญชนะ ๒ เสียง  
ที่ออกเสียงพร้อมกัน

เสียงพยัญชนะควบกล้ำในภาษาไทยอยู่ได้ในตำแหน่งต้นพยางค์เท่านั้น  
เช่น กราบ ขริม โคลง ความ /กร/ /คล/ /คว/

และยังมีพยัญชนะควบกล้ำซึ่งอยู่ในต้นพยางค์ในคำที่เรารับมา  
จากภาษาอื่น เช่น อินทรา /ทร/ ฟรี /ฟร/ ฟลุค /ฟล/ เป็นต้น

# พยัญชนะท้ายพยางค์

เสียงพยัญชนะทั้ง ๒๑ เสียง ใช้เป็นเสียง  
พยัญชนะท้ายพยางค์ไม่ได้ทั้งหมด เรามีเสียงพยัญชนะ  
ท้ายพยางค์ เพียง ๘ मात्रา เท่านั้น ส่วนพยางค์ที่ไม่มี  
เสียงพยัญชนะท้ายพยางค์จัดอยู่ใน मात्रาแม่ ก กา เช่น  
จะ มา ตี ครู เหาะ พอ แกะ เตะ

# พยัญชนะท้ายพยางค์

ท้ายพยางค์ มี ๘ มาตรา

หรือ ๘ แม่ ในแต่ละมาตราอาจใช้พยัญชนะตัวเดียว  
พยัญชนะควบกล้ำหรือพยัญชนะที่มีสระกำกับก็ได้ดังนี้



# มาตราตัวสะกด

๑. แม่ กก มีเสียง /ก/ ใช้รูปพยัญชนะท้าย เช่น  
ก กร ข ค คร ฌ ออกเสียงเหมือน ก สะกด เช่น  
ลูก จักร เลข นาค ส้มคร เมฆ



# มาตราตัวสะกด

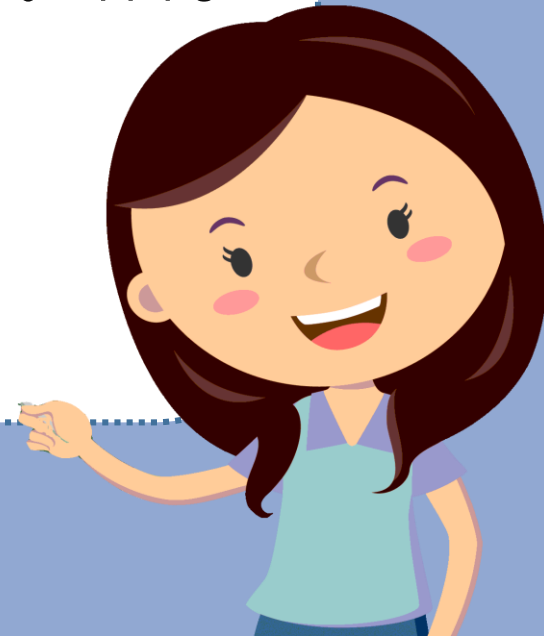
๒. แม่ กกด มีเสียง /ต/ เป็นเสียงพยัญชนะท้ายพยางค์

เช่น จ ช ชร ซ ฏ ฐ ฑ ฒ ต ตร ถ ท ทร ธ ส

ศ ษ ออกเสียงเหมือน ด สะกด เช่น กัด นิจ ราช เพชร ก้าช

กฏ ปราบกฏ รัฐ ครุฑ พัฒนา รัตน์ ฉัตร รถ พุทธ ภัทร

โกรธ รส อากาศ



# มาตราตัวสะกด

๓. แม่ กบ มีเสียง /บ/ เป็นเสียงพยัญชนะท้าย  
พยางค์ เช่น บ ป พ ฟ ภ ออกเสียงเหมือน บ สะกด  
เช่น บาบ ภาพ กราฟ ลาภ





## มาตราตัวสะกด

๔. แม่ กง มีเสียง /ง/ เป็นตัวสะกดหรือ

พยัญชนะท้ายพยางค์ ใช้ ง เป็นตัวสะกด เช่น จง ยิง

สูง ลังค์ สงฆ์



## มาตราตัวสะกด

๕. แม่ กน มีเสียง /น/ เป็นเสียงพยัญชนะท้าย  
พยางค์ เช่น น ญ ณ ร ล ฬ ออกเสียงเหมือน  
น สะกด เช่น เงิน เข็ญ คุณ พร กล



# มาตราตัวสะกด

๖. แม่ กม มีเสียง /ม/ เป็นเสียงพยัญชนะท้าย  
พยางค์ ใช้ ม เป็นตัวสะกด เช่น ผม เค็ม



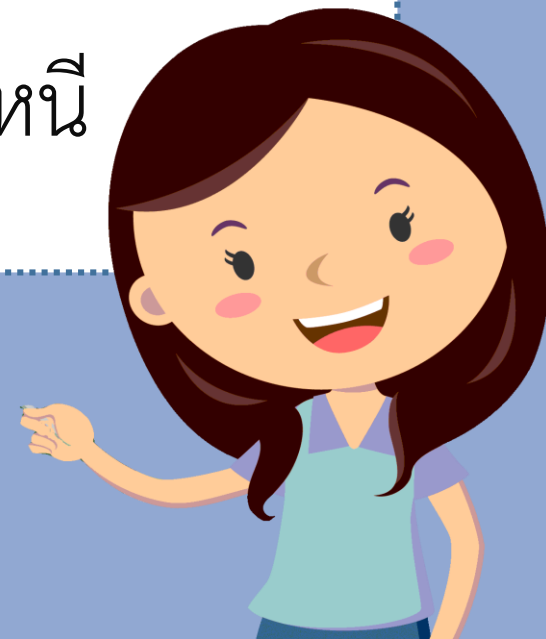
# มาตราตัวสะกด

๗. แม่ เกย มีเสียง /ย/ เป็นเสียงพยัญชนะท้าย  
พยางค์ ใช้ ย เป็นตัวสะกด เช่น คุย พาย สวย โอย



## มาตราตัวสะกด

๘. แม่ เกอว มีเสียง /ว/ เป็นเสียงพยัญชนะท้าย พยางค์ ใช้ ว เป็นตัวสะกด เช่น สาว ฉิว เร็ว เปลว แล้ว นอกจากนั้นยังมีคำที่ประสมสระเสียงสั้นหรือเสียงยาว แต่ไม่มี ตัวสะกดเรียกว่า แม่ ก กา เช่น กา จะตี ดุ เสื่อ หนี



# มาตราตัวสะกด

นอกจากนี้ยังมีคำที่ประสมสระเสียงสั้นหรือเสียงยาว แต่ไม่มี  
ตัวสะกดเรียกว่า แม่ ก กา เช่น กา จะตี ดุ เสื่อ หนี



ให้นักเรียนทำใบงาน  
เสียงในภาษาไทย เรื่อง พยัญชนะ



# ใบงาน

## เรื่อง เสียงในภาษาไทย (เสียงพยัญชนะ)



**คำชี้แจง** ให้นักเรียนออกเสียงคำต่อไปนี้ แล้วเขียนบอกพยัญชนะต้นเสียงและพยัญชนะท้ายเสียง

พยัญชนะต้นเสียง

พยัญชนะท้ายเสียง

๑. คลั่ง

.....

.....

.....

.....

๒. สาว

.....

.....

.....

.....

๓. เล่น

.....

.....

.....

.....

๔. เคย

.....

.....

.....

.....

๕. มิตร

.....

.....

.....

.....



# ใบงาน

## เรื่อง เสียงในภาษาไทย (เสียงพยัญชนะ)



คำชี้แจง ให้นักเรียนออกเสียงคำต่อไปนี้ แล้วเขียนบอกพยัญชนะต้นเสียงและพยัญชนะท้ายเสียง

พยัญชนะต้นเสียง

พยัญชนะท้ายเสียง

- |          |       |       |       |       |
|----------|-------|-------|-------|-------|
| ๖. เพลง  | ..... | ..... | ..... | ..... |
| ๗. ศรี   | ..... | ..... | ..... | ..... |
| ๘. กราฟ  | ..... | ..... | ..... | ..... |
| ๙. ครุฑ  | ..... | ..... | ..... | ..... |
| ๑๐. ถ้วย | ..... | ..... | ..... | ..... |

# ใบงาน

## เรื่อง เสียงในภาษาไทย (เสียงพยัญชนะ)



คำชี้แจง ให้นักเรียนออกเสียงคำต่อไปนี้ แล้วเขียนบอกพยัญชนะต้นเสียงและพยัญชนะท้ายเสียง

พยัญชนะต้นเสียง

พยัญชนะท้ายเสียง

- |                 |       |       |       |       |
|-----------------|-------|-------|-------|-------|
| ๑๑. ทราม        | ..... | ..... | ..... | ..... |
| ๑๒. บรรยาย      | ..... | ..... | ..... | ..... |
| ๑๓. เตรียมพร้อม | ..... | ..... | ..... | ..... |
| ๑๔. ขวนขวาน     | ..... | ..... | ..... | ..... |
| ๑๕. ปราบปราม    | ..... | ..... | ..... | ..... |

# ใบงาน

## เรื่อง เสียงในภาษาไทย (เสียงพยัญชนะ)



คำชี้แจง ให้นักเรียนออกเสียงคำต่อไปนี้ แล้วเขียนบอกพยัญชนะต้นเสียงและพยัญชนะท้ายเสียง

พยัญชนะต้นเสียง

พยัญชนะท้ายเสียง

- |                       |       |       |       |
|-----------------------|-------|-------|-------|
| ๑๖. เคว้างคว้าง ..... | ..... | ..... | ..... |
| ๑๗. พลิกแพลง .....    | ..... | ..... | ..... |
| ๑๘. กลาดเกลื่อน ..... | ..... | ..... | ..... |
| ๑๙. ปลาวาฬ .....      | ..... | ..... | ..... |
| ๒๐. เปี่ยมสุข .....   | ..... | ..... | ..... |

# สรุปและทบทวนความรู้ เรื่อง พยัญชนะ

