



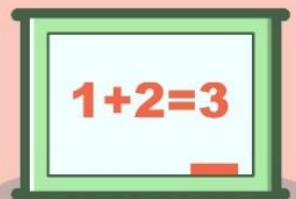
# รายวิชา คณิตศาสตร์

รหัสวิชา ค12101

ชั้นประถมศึกษาปีที่ 2

ผู้สอน ครูทรงสมร พกมณี

เรื่อง การบอกชื่อวันและอันดับที่ของ  
วันใน 1 สัปดาห์





# ปฏิทิน

## ปี พ.ศ.2555

**1 มกราคม**

อา	จ	อ	พ	พฤ	ศ	ส
1	2	3	4	5	6	7
8	9	10	11	12	13	14
15	16	17	18	19	20	21
22	23	24	25	26	27	28
29	30	31				

**2 กุมภาพันธ์**

อา	จ	อ	พ	พฤ	ศ	ส
			1	2	3	4
5	6	7	8	9	10	11
12	13	14	15	16	17	18
19	20	21	22	23	24	25
26	27	28	29			

**3 มีนาคม**

อา	จ	อ	พ	พฤ	ศ	ส
				1	2	3
4	5	6	7	8	9	10
11	12	13	14	15	16	17
18	19	20	21	22	23	24
25	26	27	28	29	30	31

**4 เมษายน**

อา	จ	อ	พ	พฤ	ศ	ส
1	2	3	4	5	6	7
8	9	10	11	12	13	14
15	16	17	18	19	20	21
22	23	24	25	26	27	28
29	30					

**5 พฤษภาคม**

อา	จ	อ	พ	พฤ	ศ	ส
		1	2	3	4	5
6	7	8	9	10	11	12
13	14	15	16	17	18	19
20	21	22	23	24	25	26
27	28	29	30	31		

**6 มิถุนายน**

อา	จ	อ	พ	พฤ	ศ	ส
					1	2
3	4	5	6	7	8	9
10	11	12	13	14	15	16
17	18	19	20	21	22	23
24	25	26	27	28	29	30

**7 กรกฎาคม**

อา	จ	อ	พ	พฤ	ศ	ส
1	2	3	4	5	6	7
8	9	10	11	12	13	14
15	16	17	18	19	20	21
22	23	24	25	26	27	28
29	30	31				

**8 สิงหาคม**

อา	จ	อ	พ	พฤ	ศ	ส
			1	2	3	4
5	6	7	8	9	10	11
12	13	14	15	16	17	18
19	20	21	22	23	24	25
26	27	28	29	30	31	

**9 กันยายน**

อา	จ	อ	พ	พฤ	ศ	ส
						1
2	3	4	5	6	7	8
9	10	11	12	13	14	15
16	17	18	19	20	21	22
23	24	25	26	27	28	29
30						

**10 ตุลาคม**

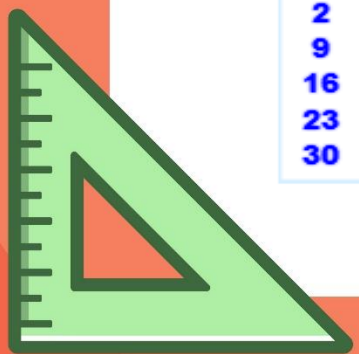
อา	จ	อ	พ	พฤ	ศ	ส
		1	2	3	4	5
6	7	8	9	10	11	12
13	14	15	16	17	18	19
20	21	22	23	24	25	26
27	28	29	30	31		

**11 พฤศจิกายน**

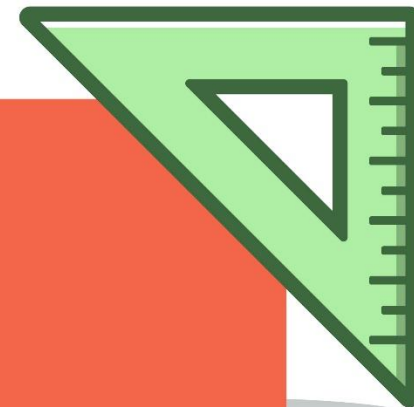
อา	จ	อ	พ	พฤ	ศ	ส
				1	2	3
4	5	6	7	8	9	10
11	12	13	14	15	16	17
18	19	20	21	22	23	24
25	26	27	28	29	30	

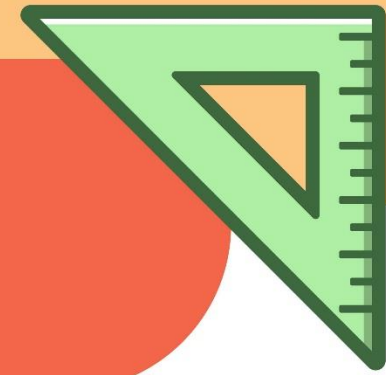
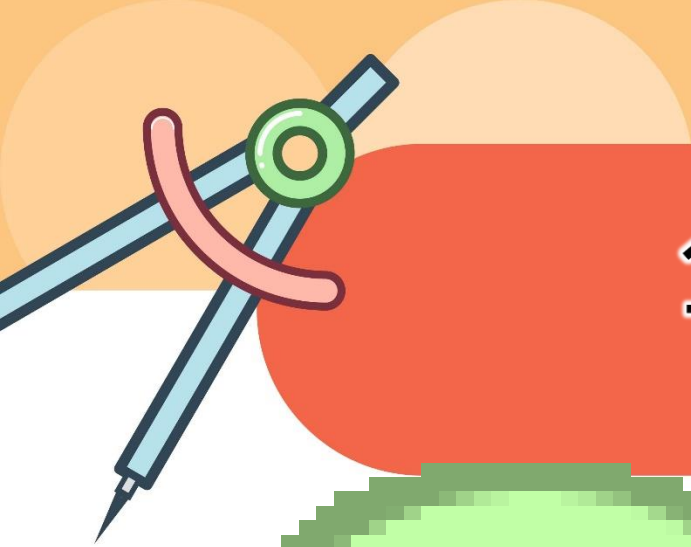
**12 ธันวาคม**

อา	จ	อ	พ	พฤ	ศ	ส
						1
2	3	4	5	6	7	8
9	10	11	12	13	14	15
16	17	18	19	20	21	22
23	24	25	26	27	28	29
30	31					



ทบทวนเกี่ยวกับเดือน  
ใน 1 ปี





# 1 ปีมีกี่เดือน เดือนอะไรบ้าง

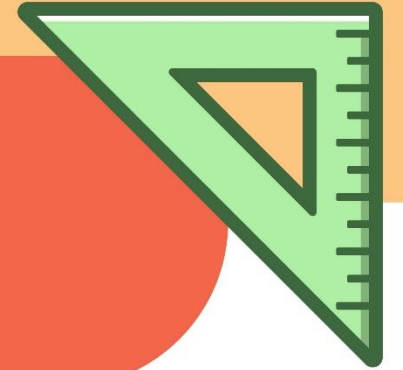
12 เดือน มกราคม กุมภาพันธ์ มีนาคม

เมษายน พฤษภาคม มิถุนายน กรกฎาคม

สิงหาคม กันยายน ตุลาคม พฤศจิกายน

ธันวาคม





เดือนที่มี 31 วัน มีเดือนอะไรบ้าง

มกราคม มีนาคม พฤษภาคม

กรกฎาคม สิงหาคม ตุลาคม ธันวาคม





เดือนที่ลงท้ายด้วย “คม” มีเดือนอะไรบ้าง

มกราคม มีนาคม พฤษภาคม

กรกฎาคม สิงหาคม ตุลาคม ธันวาคม

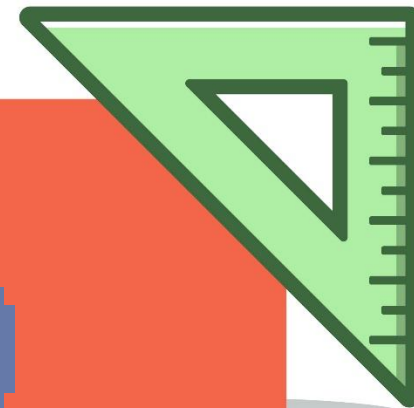


เดือนนี้เป็นเดือนอะไร

มีกี่วัน

กันยายน

มี 30 วัน



นักเรียนเกิดเดือนอะไร  
เดือนนั้นมีกี่วัน







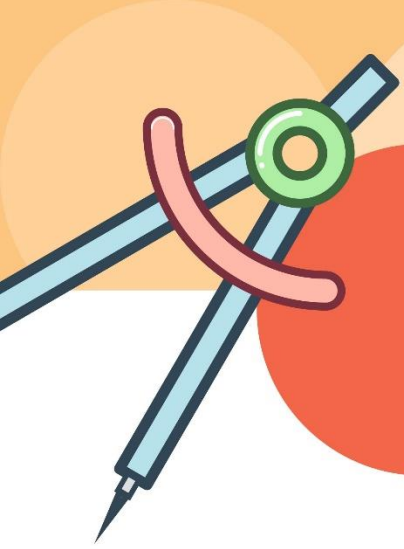
ในหนึ่งสัปดาห์มี  
ทั้งหมด 7 วัน



เรียงลำดับดังนี้

1 มกราคม						
อา	จ	อ	พ	พฤ	ศ	ส
			1	2	3	
4	5	6	7	8	9	10
11	12	13	14	15	16	17
18	19	20	21	22	23	24
25	26	27	28	29	30	31

วันอาทิตย์ วันจันทร์ วันอังคาร วันพุธ วันพฤหัสบดี วันศุกร์ และวันเสาร์



# ให้นักเรียนบอกสีประจำวัน

วันอาทิตย์ สีแดง

วันจันทร์ สีเหลือง

วันอังคาร สีชมพู

วันพุธสีเขียว

วันพฤหัสบดี สีส้ม

วันศุกร์ สีฟ้า

วันเสาร์ สีม่วง

“วันนี้วันอะไร”



“พรุ่งนี้วันอะไร”

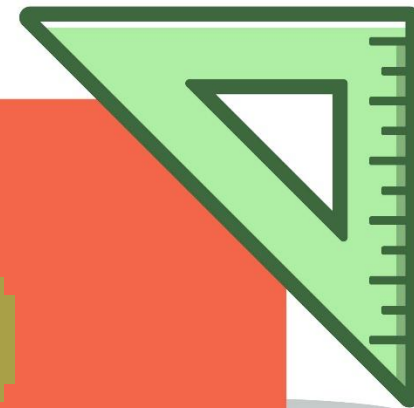
พรุ่งนี้คือวันถัดไปจากวันนี้



“เมื่อวานวันอะไร”

เมื่อวานคือวันก่อนหน้า

วันนี้ 1 วัน



“ถ้าวันนี้วันจันทร์ พรุ่งนี้  
เป็นวันอะไร”

วันอังคาร



“ถ้าวันนี้วันเสาร์เมื่อวาน  
นี่วันอะไร”

วันศุกร์



“ถ้าเมื่อวานนี้คือวันเสาร์  
วันนี้วันอะไร”

วันอาทิตย์





“ถ้าพรุ่งนี้เป็นวัน  
พฤหัสบดี วันนี้เป็นวัน  
อะไร”

วันพุธ



“ถ้าเมื่อวานนี้เป็นวันเสาร์  
วันพรุ่งนี้วันอะไร”

วันจันทร์



“ถ้าพรุ่งนี้เป็นวันจันทร์  
เมื่อวานนี้เป็นวันอะไร”

วันเสาร์



“ถ้าเมื่อวานนี้เป็นวัน  
อังคาร วันพรุ่งนี้เป็นวัน  
อะไร”

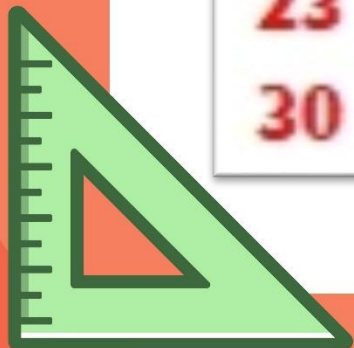
วันพฤหัสบดี



## 9. กันยายน

อา	จ	อ	พ	พฤ	ศ	ส
						1
2	3	4	5	6	7	8
9	10	11	12	13	14	15
16	17	18	19	20	21	22
23	24	25	26	27	28	29
30						

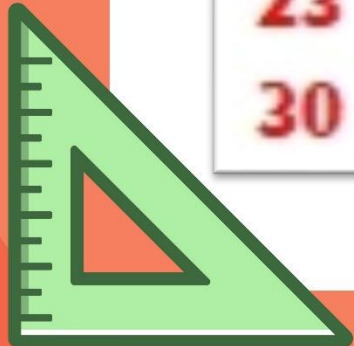
“วันนี้วันที่ทำอะไร  
ตรงกับวันอะไร”



## 9. กันยายน

อา	จ	อ	พ	พฤ	ศ	ส
						1
2	3	4	5	6	7	8
9	10	11	12	13	14	15
16	17	18	19	20	21	22
23	24	25	26	27	28	29
30						

“เมื่อวานวันที่ทำอะไร  
ตรงกับวันอะไร”



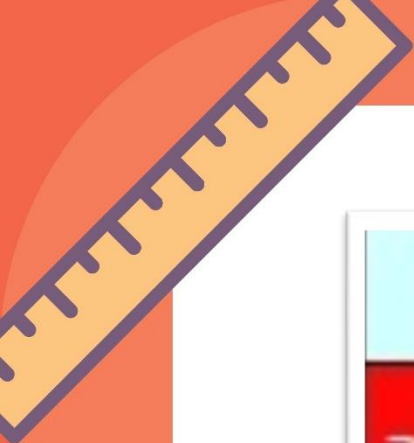
## 9. กันยายน

อา	จ	อ	พ	พฤ	ศ	ส
						1
2	3	4	5	6	7	8
9	10	11	12	13	14	15
16	17	18	19	20	21	22
23	24	25	26	27	28	29
30						

“1 สัปดาห์นักเรียนมา  
โรงเรียนกี่วัน”  
“วันอะไรบ้าง”

5 วัน

วันจันทร์ วันอังคาร วันพุธ วันพฤหัสบดี วันศุกร์

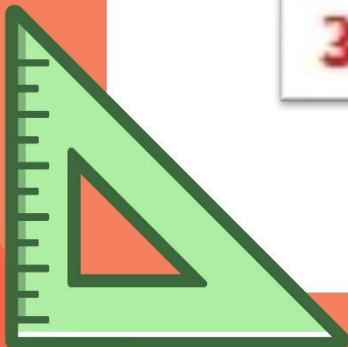


## 9. กันยายน

อา	จ	อ	พ	พฤ	ศ	ส
						1
2	3	4	5	6	7	8
9	10	11	12	13	14	15
16	17	18	19	20	21	22
23	24	25	26	27	28	29
30						

วันใดบ้างที่นักเรียน  
“ได้หยุดเรียน”

วันเสาร์และ  
วันอาทิตย์



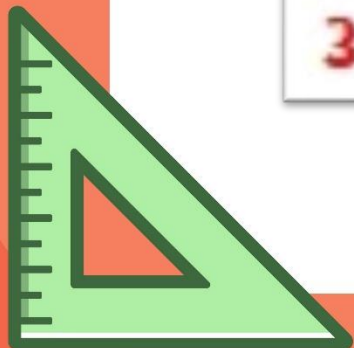


## 9. กันยายน

อา	จ	อ	พ	พฤ	ศ	ส
						1
2	3	4	5	6	7	8
9	10	11	12	13	14	15
16	17	18	19	20	21	22
23	24	25	26	27	28	29
30						

“วันแรกของเดือน  
เป็นวันอะไร”

วันเสาร์

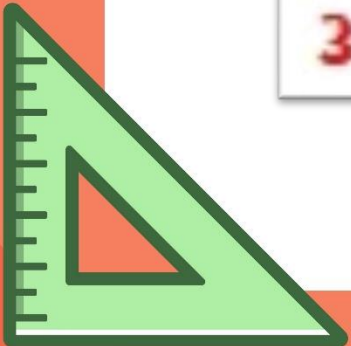


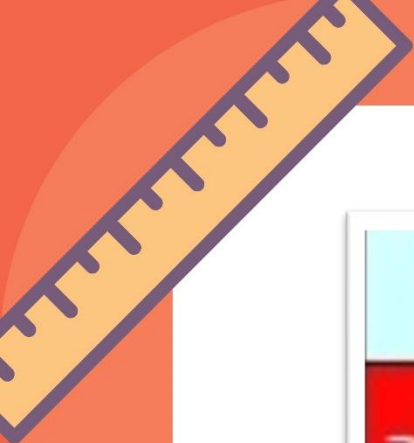
## 9. กันยายน

อา	จ	อ	พ	พฤ	ศ	ส
						1
2	3	4	5	6	7	8
9	10	11	12	13	14	15
16	17	18	19	20	21	22
23	24	25	26	27	28	29
30						

“วันสุดท้ายของเดือน  
เป็นวันอะไร”

วันอาทิตย์



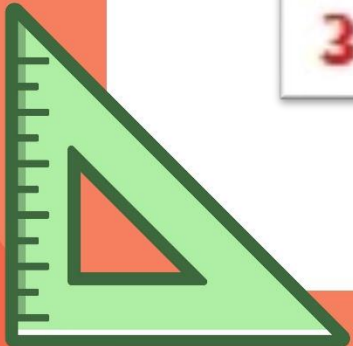


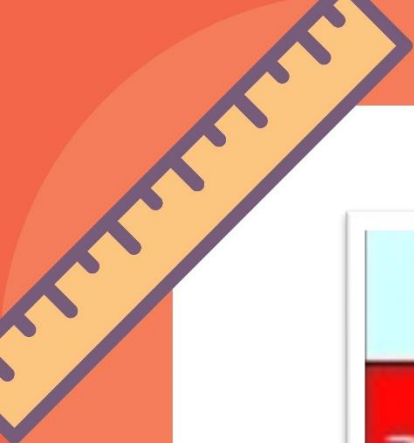
## 9. กันยายน

อา	จ	อ	พ	พฤ	ศ	ส
						1
2	3	4	5	6	7	8
9	10	11	12	13	14	15
16	17	18	19	20	21	22
23	24	25	26	27	28	29
30						

“เดือนนี้มีกี่วัน”

30 วัน



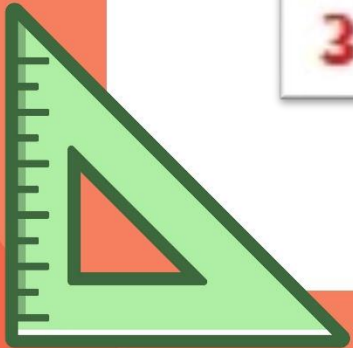


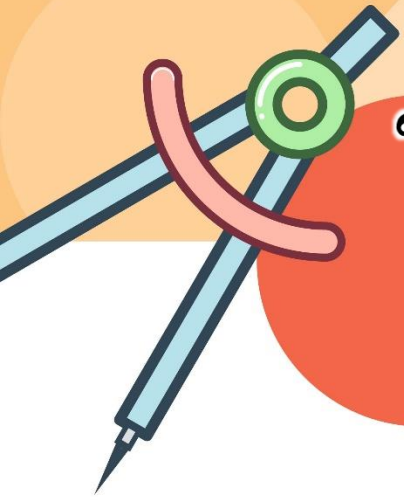
## 9. กันยายน

อา	จ	อ	พ	พฤ	ศ	ส
						1
2	3	4	5	6	7	8
9	10	11	12	13	14	15
16	17	18	19	20	21	22
23	24	25	26	27	28	29
30						

“เดือนนี้มีวันเสาร์กี่วัน

5 วัน





ให้นักเรียนเขียนชื่อของตนเองและวันที่ตนเองเกิด  
แล้วระบายสีที่ตรงกับวัน

ชื่อ \_\_\_\_\_

เกิดวัน \_\_\_\_\_

# แบบฝึกหัด 5.10



แบบฝึกหัด 5.10

1 โยงเส้นจับคู่คำตอบให้ถูกต้อง

ก่อนถึงวันศุกร์เป็นวันอะไร

วันจันทร์

วันที่ถัดไปจากวันเสาร์  
เป็นวันอะไร

วันอังคาร

วันที่อยู่ระหว่างวันพฤหัสบดี  
กับวันเสาร์คือวันอะไร

วันพุธ

สี่เหลี่ยมเป็นสี่  
ประจำวันอะไร

วันพฤหัสบดี

ถ้าวันนี้เป็นวันศุกร์  
พรุ่งนี้เป็นวันอะไร

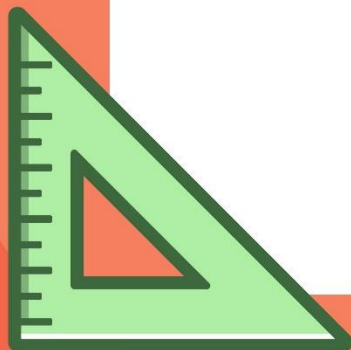
วันศุกร์

สี่เหลี่ยมเป็นสี่  
ประจำวันอะไร

วันเสาร์

ถ้าวันนี้เป็นวันพุธ  
เมื่อวานนี้เป็นวันอะไร

วันอาทิตย์



2 อ่านปฏิทินแล้วเติมคำตอบในช่องว่าง

เดือนกันยายน พ.ศ. 2561						
อาทิตย์	จันทร์	อังคาร	พุธ	พฤหัสบดี	ศุกร์	เสาร์
						1
2	3	4	5	6	7	8
9	10	11	12	13	14	15
16	17	18	19	20	21	22
23 30	24	25	26	27	28	29

- 1) วันแรกของเดือนนี้ตรงกับวัน .....
- 2) วันเสาร์แรกของเดือนนี้คือวันที่ .....
- 3) เดือนนี้มี ..... วัน
- 4) ถ้าวันนี้เป็นวันที่ 23 อีก ..... วันจะถึงวันสิ้นเดือน



- 5) ถ้าคุณแม่เกิดวันที่ 22 กันยายน ปีนี้วันเกิดคุณแม่ ตรงกับวัน .....
- 6) เดือนนี้มีวันจันทร์ทั้งหมด ..... วัน
- 7) ถ้าทุกวันศุกร์คุณพ่อพาไปหาคุณย่า เดือนนี้ฉันจะได้ไปหาคุณย่า ..... วัน
- 8) วันสุดท้ายของเดือนนี้ตรงกับวัน ..... ที่ ..... เดือน .....
- 9) วันแรกของเดือนถัดไปตรงกับวัน ..... ที่ ..... เดือน .....
- 10) เดือนนี้ฉันไปโรงเรียน ..... วัน

3) เติมคำตอบลงในช่องว่างให้ถูกต้อง

เดือนสิงหาคม พ.ศ. 2561						
อาทิตย์	จันทร์	อังคาร	พุธ	พฤหัสบดี	ศุกร์	เสาร์
			1	2	3	4
5	6	7	8	9	10	11
12	13	14	15	16	17	18
19	20	21	22	23	24	25
26	27	28	29	30	31	

1) ปฏิทินนี้เป็นเดือนอะไร มีกี่วัน

ตอบ .....

2) วันสำคัญและเป็นวันหยุดราชการของเดือนนี้คือวันอะไร ตรงกับวันที่เท่าไร

ตอบ .....

3) ถ้าวันนี้คือวันที่ 30 พรุ่งนี้คือวันที่เท่าไร ตรงกับวันอะไร

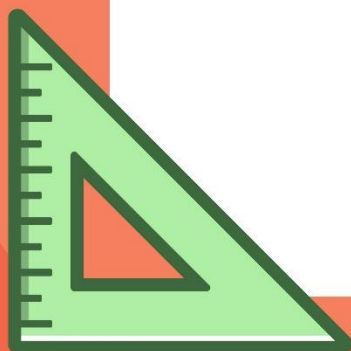
ตอบ .....

4) ถ้าวันนี้คือวันที่ 25 วันพฤหัสบดีของสัปดาห์ต่อไปจะตรงกับวันที่เท่าไร

ตอบ .....

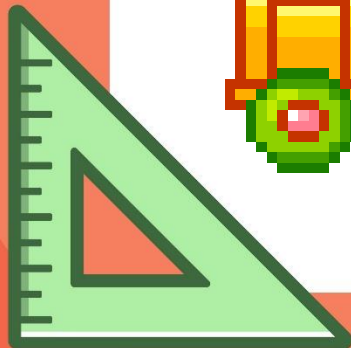
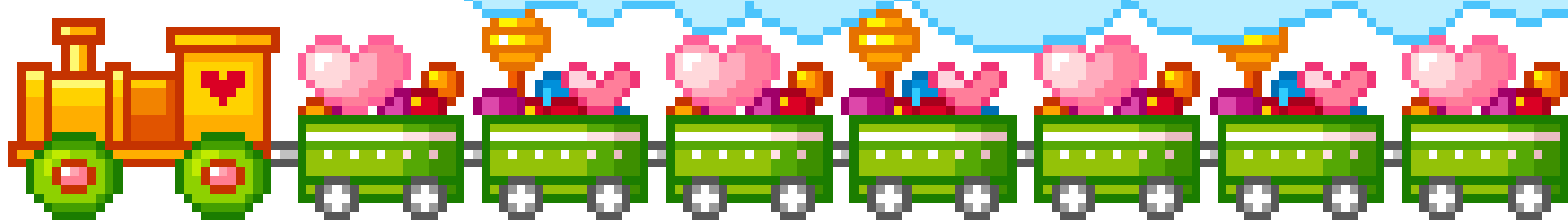
5) เดือนนี้นักเรียนต้องมาโรงเรียนกี่วัน

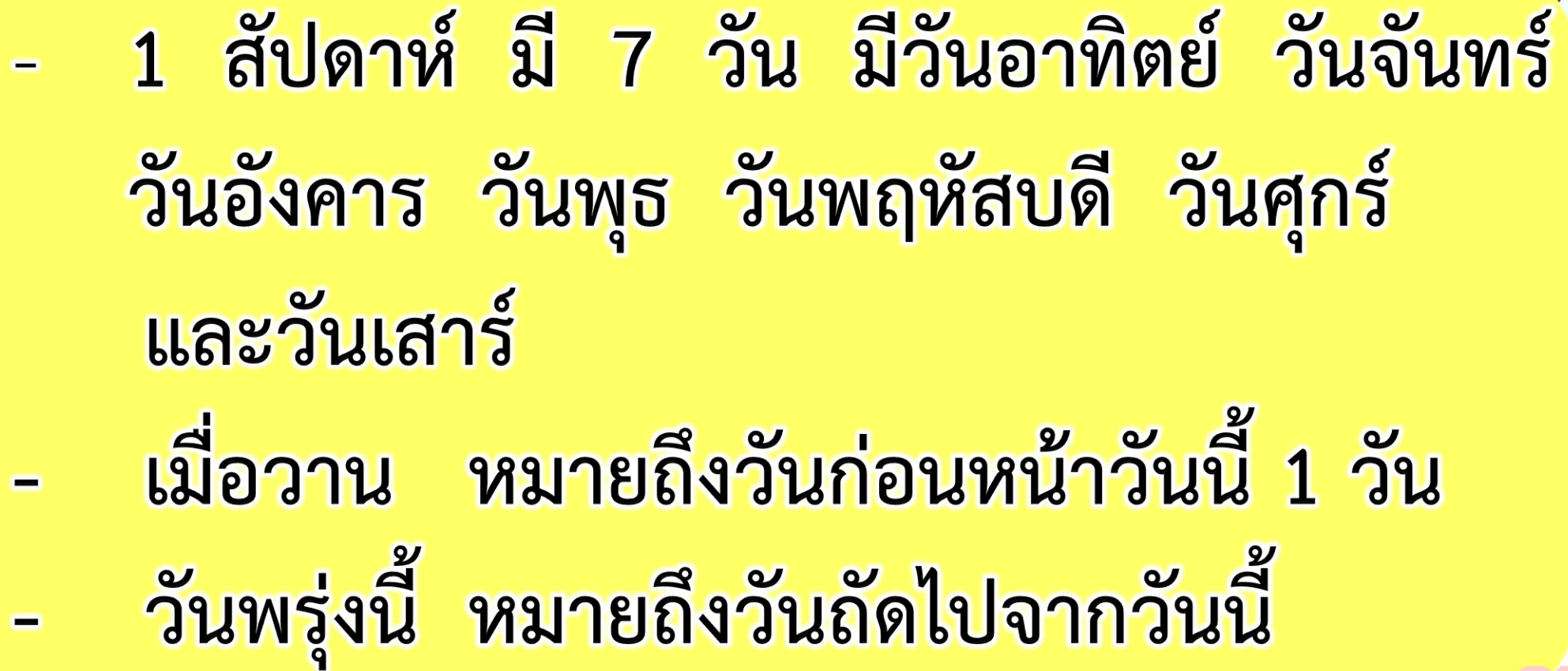
ตอบ .....





สรุป



- 
- 1 สัปดาห์ มี 7 วัน มีวันอาทิตย์ วันจันทร์  
วันอังคาร วันพุธ วันพฤหัสบดี วันศุกร์  
และวันเสาร์
  - เมื่อวาน หมายถึงวันก่อนหน้าวันนี้ 1 วัน
  - วันพรุ่งนี้ หมายถึงวันถัดไปจากวันนี้

