

# รายวิชา กลุ่มบูรณาการ (แกนหลักประวัติศาสตร์)

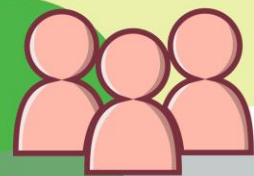
ชั้นประถมศึกษาปีที่ 2

ผู้สอน ครูกมลรัตน์ พูลน้อย

## เรื่อง วัฒนธรรมประเพณีไทย (2)



# จุดประสงค์การเรียนรู้



-บอกความสำคัญของ  
ประเพณี วัฒนธรรมไทย





# วัฒนธรรม



วัฒนธรรม หมายถึง สิ่งที่ทำให้ความเจริญให้แก่  
หมู่คณะ เป็นสิ่งที่ปฏิบัติสืบต่อกันมา  
เช่น วัฒนธรรมการใช้ภาษา การรับประทานอาหาร  
อาหาร การแสดงความเคารพ





# วัฒนธรรม



๑. การแสดงความเคารพด้วยการกราบ ไหว้

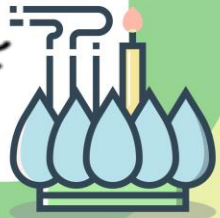
๒. อาหารไทย

๓. ภาษาไทย

๔. การแต่งกาย



ขอบ  
คุณ  
ค่ะ





# การแต่งกาย



## การแต่งกาย 4 ภาค



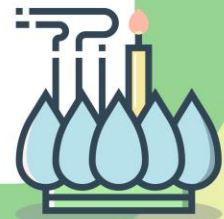
คำว่า “ เครื่องแต่งกาย “ หมายถึงสิ่งที่มนุษย์นำมาใช้เป็น  
เครื่องห่อหุ้มร่างกาย





# การแต่งกาย

คนไทยมีชุดประจำชาติที่สวยงาม เช่นผู้หญิงสวมผ้าถุง  
หม้อสไบเฉียง ผู้ชายนุ่งโจงกระเบน เสื้อแขนยาวทรงกระบอก





# การแต่งกาย

ภาคเหนือ



ชาวบ้านทั่วไป ชายจะนุ่งกางเกงขายาว  
ลักษณะแบบกางเกง ขายาวแบบ 3 ส่วน  
เรียกติดปากว่า “เตี่ยว” หรือ เตี่ยวสะตอ ทำจาก  
ผ้าฝ้าย ส่วนเสื้อก็นิยมสวมเสื้อผ้าฝ้ายคอกลม  
แขนสั้น แบบผ่าอก กระดุม 5 เม็ด เช่นเดียวกัน  
เรียกว่า เสื้อม่อฮ่อม ชุดนี้ใส่เวลาทำงาน





# การแต่งกาย



หญิงชาวเหนือจะนุ่งผ้าซิ่น(ผ้าถุง)  
ยาวเกือบถึงตาตุ่ม นิยมนุ่งทั้งสาว  
และคนแก่ ผ้าถุงจะมีความประณีต  
งดงาม ส่วนเสื้อจะเป็นเสื้อคอกลม  
มีสีสັນ ลวดลายสวยงาม





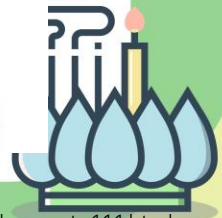


# การแต่งกาย



## ภาคตะวันออกเฉียงเหนือ (อีสาน)

ชาย ส่วนใหญ่นิยมสวมเสื้อแขน  
สั้นสีเข้มๆ ที่เราเรียกว่า "ม่อฮ่อม"  
สวมกางเกงสีเดียวกับเสื้อจรดเข่า  
นิยมใช้ผ้าคาดเอวด้วยผ้าขาวม้า





# การแต่งกาย



ผู้หญิง การแต่งกายส่วนใหญ่นิยม  
สวมใส่ผ้าชิ้นแบบทอทั้งตัว สวมเสื้อ  
คอเปิด เล่นสีสັນ ห่มผ้าสไบเฉียง  
สวมเครื่องประดับตามข้อมือ ข้อเท้า  
และคอ





# การแต่งกาย

ภาคกลาง



ผู้ชาย สมัยก่อนการเปลี่ยนแปลงระบอบ  
การปกครอง นิยมสวมใส่โจงกระเบนสวมเสื้อ  
สีขาว ติดกระดุม 5 เม็ด ที่เรียกว่า  
“ราชประแตน” ไว้ผมสั้นข้างๆตัดเกเรียน  
ถึงหนังศีรษะข้างบนหัวแสกกลาง

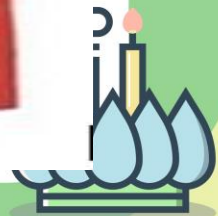




# การแต่งกาย



ผู้หญิง สมัยก่อนการเปลี่ยนแปลงระบอบ  
การปกครอง นิยมสวมใส่ผ้าซิ่นยาวครึ่งแข้ง  
ห่มสไบเฉียงตามสมัยอยุธยา ทรงผมเกล้าเป็น  
มวย และสวมใส่เครื่องประดับเพื่อความ  
สวยงาม





# การแต่งกาย

ภาคใต้



การแต่งกายภาคใต้ ภาคนี้  
มีการแต่งกายต่างกันตามเชื้อชาติ  
ถ้าเชื้อสายจีนจะแต่งแบบจีน ถ้าเป็น  
ชาวมุสลิม ก็จะแต่งคล้ายกับชาว  
มาเลเซีย

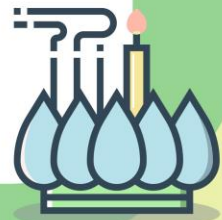




# การแต่งกาย



การแต่งกายเป็นเอกลักษณ์ของคนไทย คนไทยสมัยก่อนนั้นนิยมใส่เสื้อผ้าที่ทอด้วยมือทำจากผ้าไหม เสื้อจะเป็นลายลูกไม้สวยงาม ส่วนชาวบ้านที่ผู้ชายจะนิยมผ้าขาวม้าซึ่งใช้กันทั้งในอดีตและปัจจุบัน การแต่งกายแบบนี้เป็นเอกลักษณ์ของประเทศไทย มีความสวยงาม สุขภาพ เรียบร้อย มีความละเอียดในการทอ





# การแต่งกาย



ชุดไทยพระราชนิยม

ชุดไทยเรือนต้น เป็นเสื้อแขน  
กระบอก ผ่าอก คอกลมไม่มีขอบตั้ง  
นุ่งกับผ้าซิ่นทอลายขวาง นิยมใช้ใน  
งานที่ไม่เป็นพิธี และเน้นความสบาย

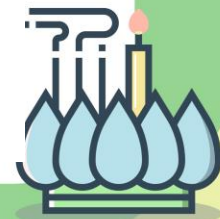




# การแต่งกาย



ชุดไทยจิตรลดา







# การแต่งกาย



ชุดไทยจักรี เป็นชุดไทยสไบเฉียง ชายเดี่ยว ปักดินทอง นุ่งกับผ้าซิ่น  
มีจีบยกด้านหน้า ยาวจรดเท้า



# การแต่งกาย



ชุดไทยจักรพรรดิ เป็นชุดไทยห่มสไบคล้ายชุดไทยจักรี แต่มีสไบแพรจับ  
จีบรองเป็นสไบทึบ คลุมทับด้วยสไบนอกปักดิ้นทอง เป็นชุดแบบไทยแท้



# การแต่งกาย



วนัชกฤษ์



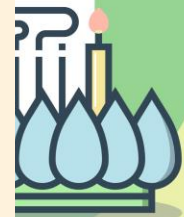
ชุดไทยสุโขทัย



ชุดไทยสุโขทัย เป็นเสื้อคอกลม คอกว้าง ไม่มีแขน ตัวเสื้อปักตกแต่ง  
สวยงาม

## คลิปวิดีโอเพื่อการศึกษา

ขอบคุณคลิปวิดีโอจาก มหาวิทยาลัยเทคโนโลยีพระจอมเกล้าธนบุรี  
ที่มา <https://www.youtube.com/watch?v=NLgXtS5PNYM>





# ใบงาน



คำชี้แจง ให้นักเรียน วาดภาพการแต่งกายของไทย พร้อมบรรยายประกอบภาพ

