

รายวิชาวิทยาศาสตร์และเทคโนโลยี(วิทยาการคำนวณ)

รหัสวิชา ว11101

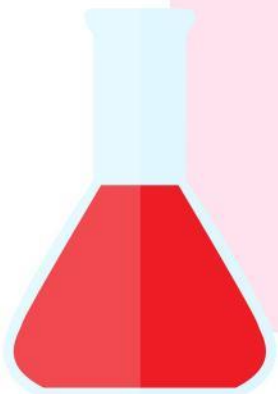
ชั้นประถมศึกษาปีที่ 1

เรื่อง การใช้โปรแกรมฝึกพิมพ์ข้อความ (4)

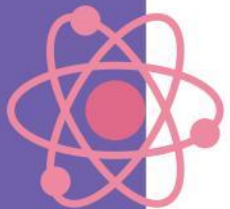
ครูผู้สอน ครูสีปกร ศรีพรหมทอง

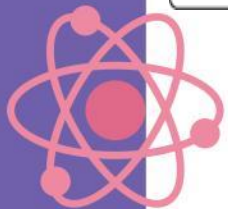
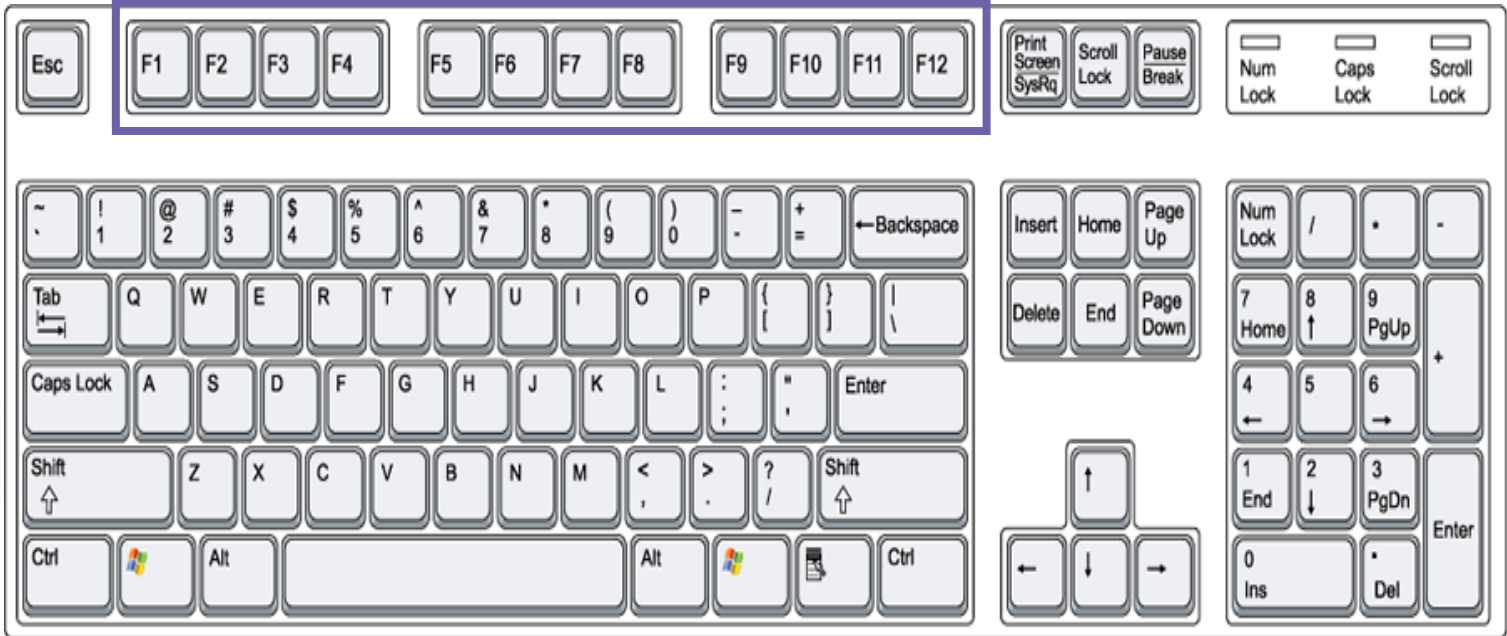


ทบทวนกลุ่มแป้นพิมพ์ชั้น

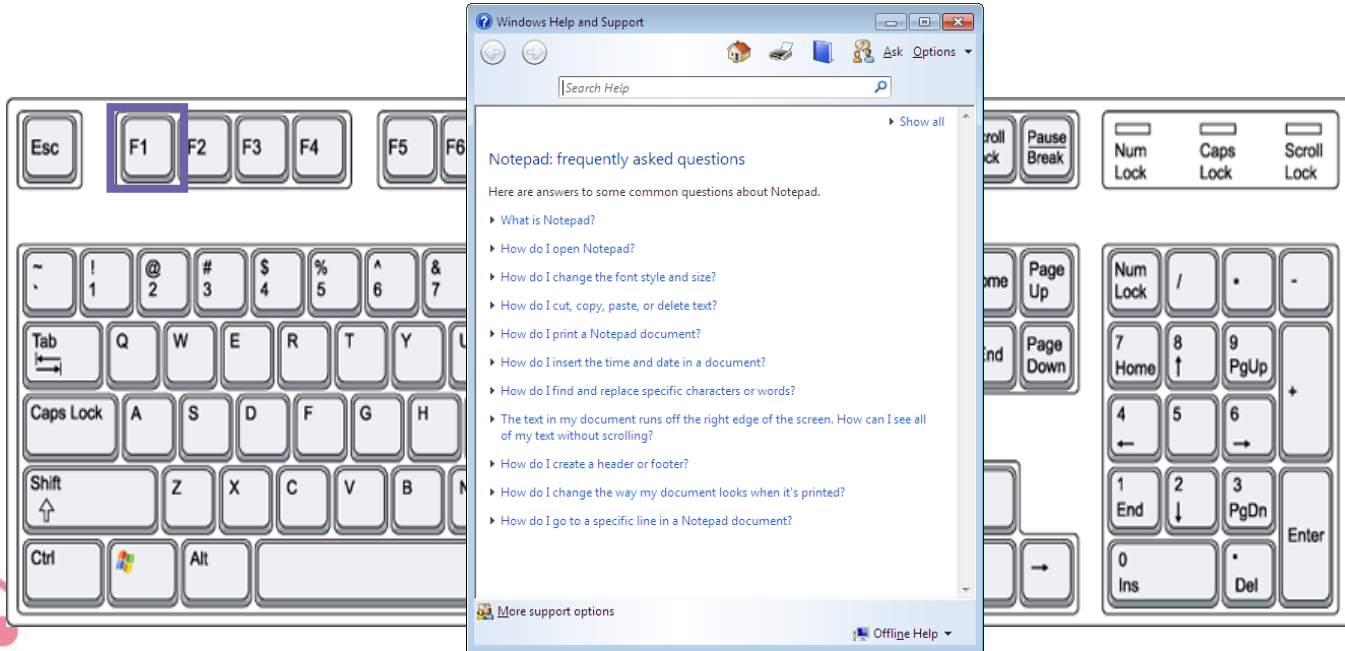


ปั๊ม F1 ถึง F12 แทนการ
พิมพ์คำสั่งที่โปรแกรมกำหนด

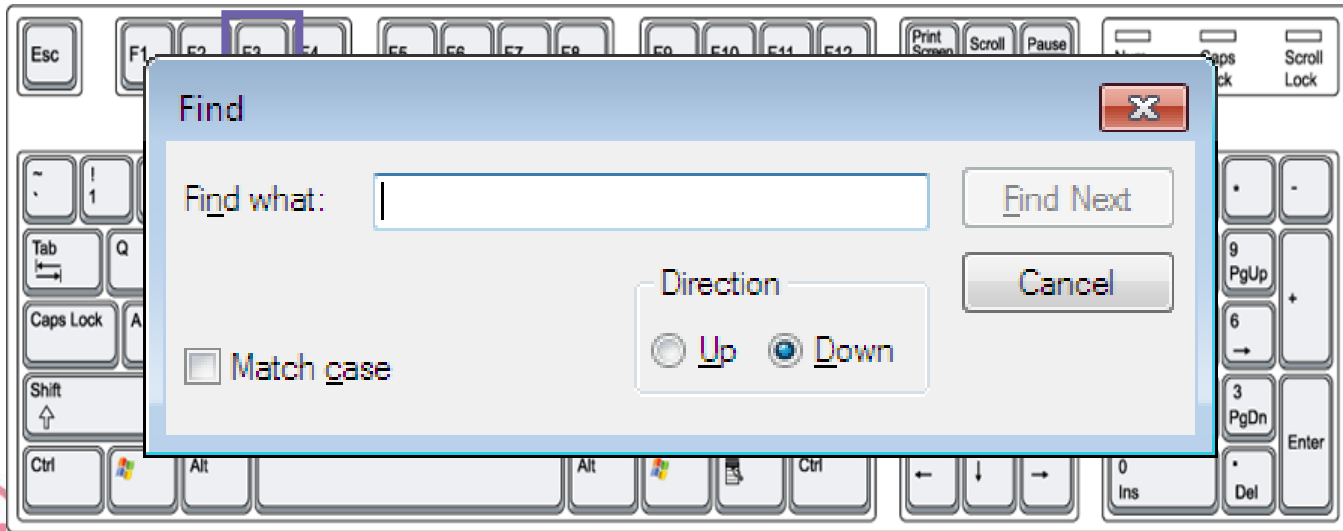




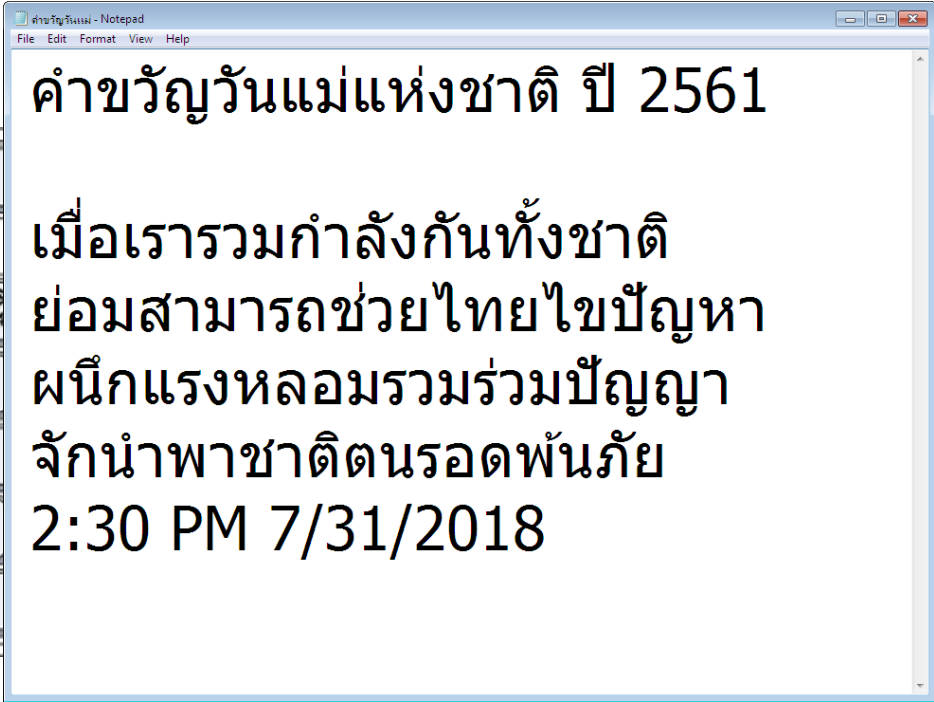
1. F1 คือ Help (ช่วยเหลือ)



2. F3 ใช้ค้นหาคำ



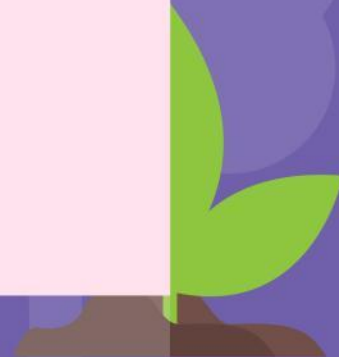
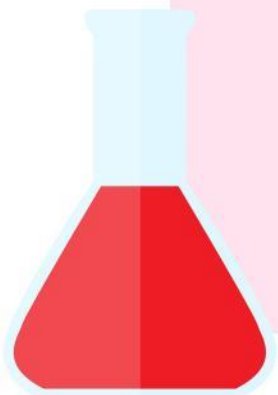
2. F5 ใช้ใส่เวลา และวันที่



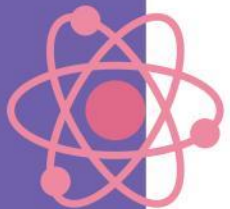
คำขวัญวันแม่แห่งชาติ ปี 2561

เมื่อเรารวมกำลังกันทั้งชาติ
ย่อมสามารถช่วยไทยไขปัญหา
ผนึกแรงหลอมรวมร่วมปัญญา
จักนำพาชาติตนรอดพ้นภัย
2:30 PM 7/31/2018

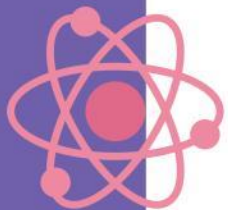
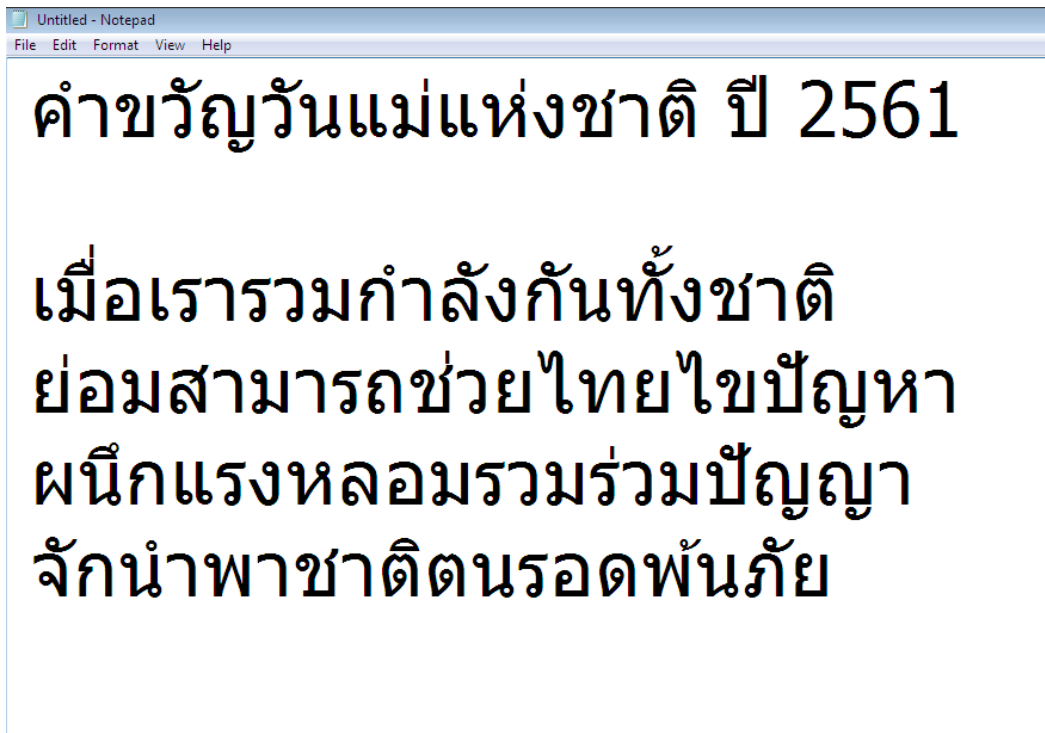
ทบทวน การจัดเก็บข้อความ



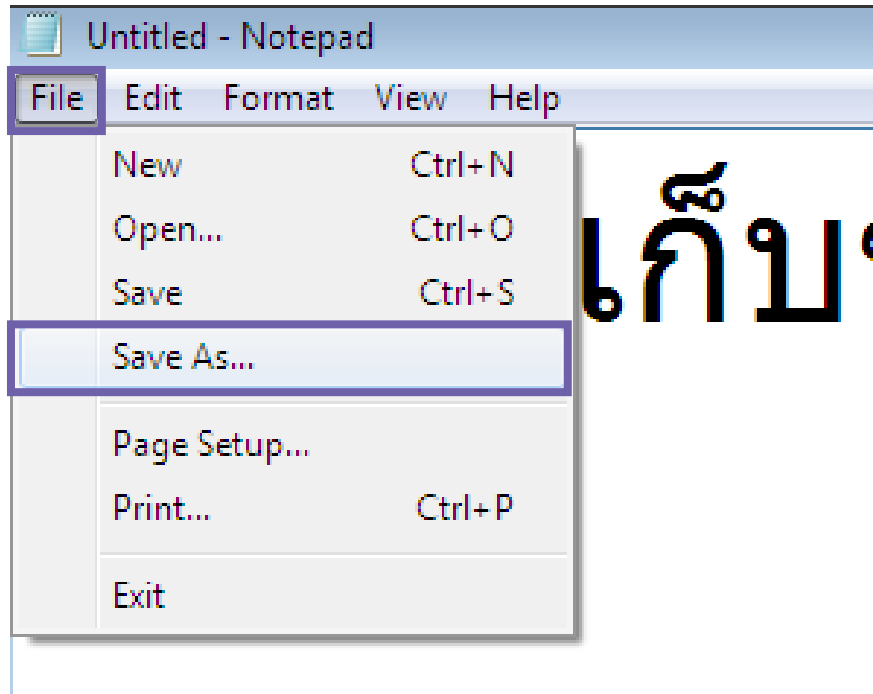
หลังจากที่พิมพ์ข้อความเรียบร้อยแล้ว
เราสามารถจัดเก็บข้อความไว้สำหรับ
การใช้งานในครั้งต่อไปได้



1. พิมพ์ข้อความที่ต้องการ



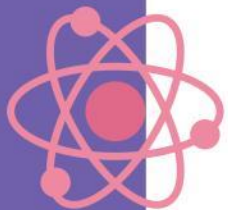
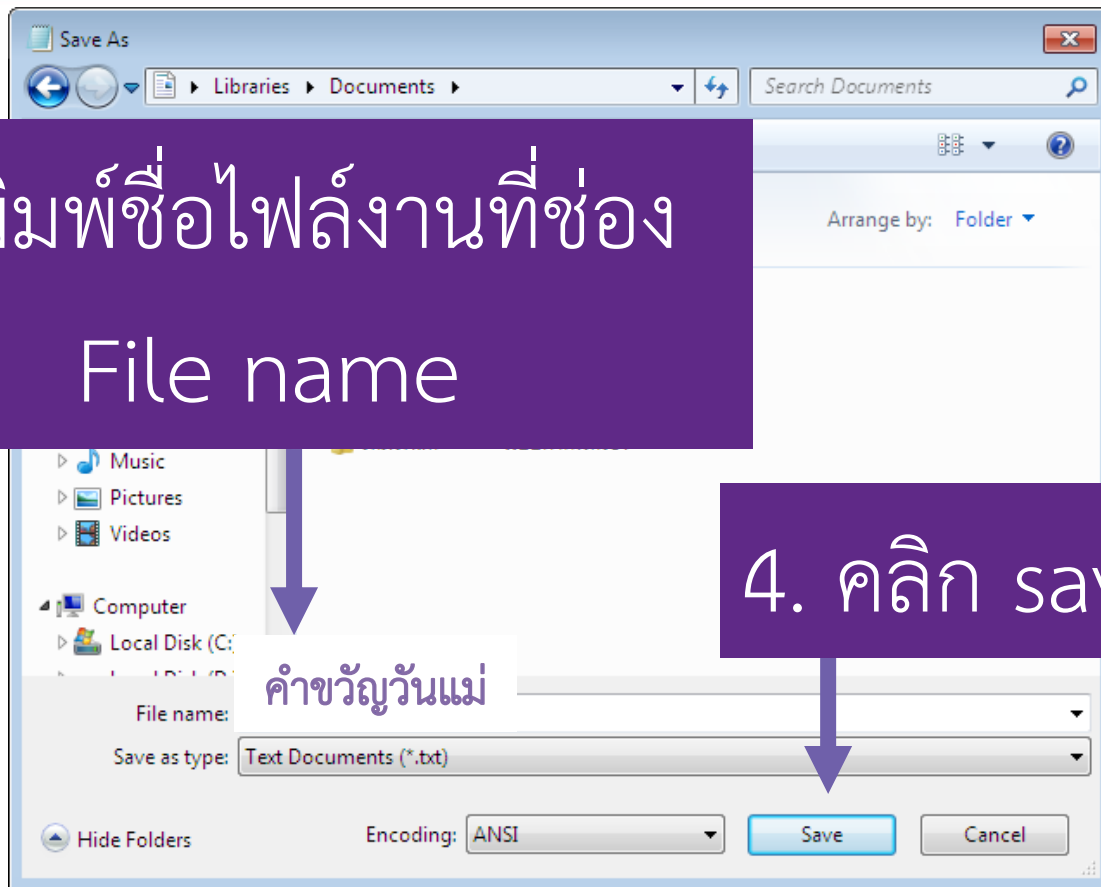
2.คลิก File เลือก Save As



3. พิมพ์ชื่อไฟล์งานที่ช่อง
File name

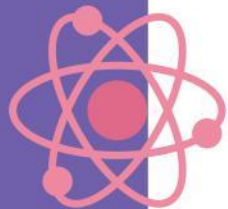
4. คลิก save

คำขวัญวันแม่

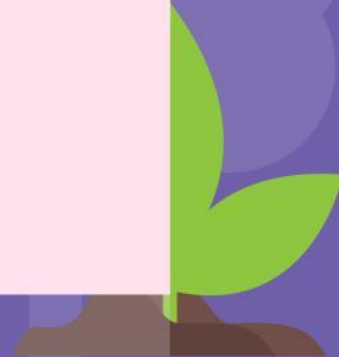
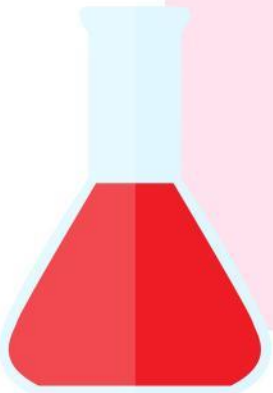


คำขวัญวันแม่แห่งชาติ ปี 2561

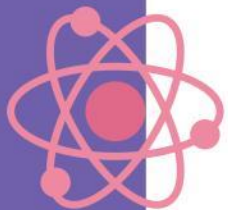
**เมื่อเรารวมกำลังกันทั้งชาติ
ย่อมสามารถช่วยไทยไขปัญหา
ผนึกแรงหลอมรวมร่วมปัญญา
จักนำพาชาติตนรอดพ้นภัย**



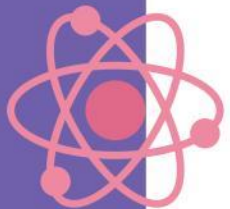
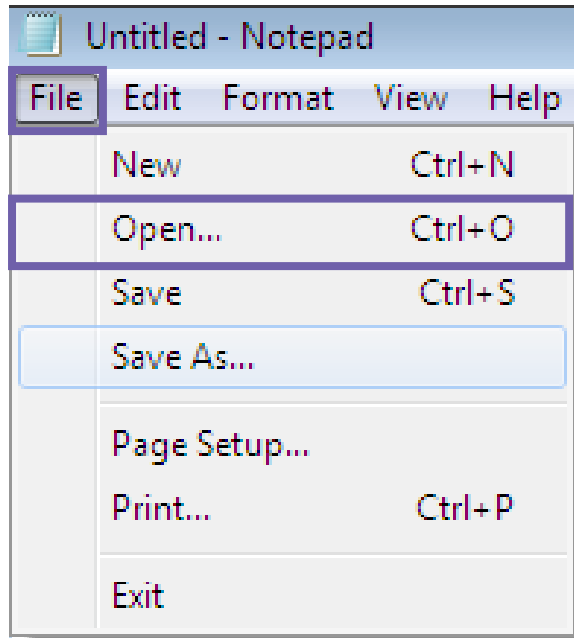
การเปิดแฟ้มข้อความ



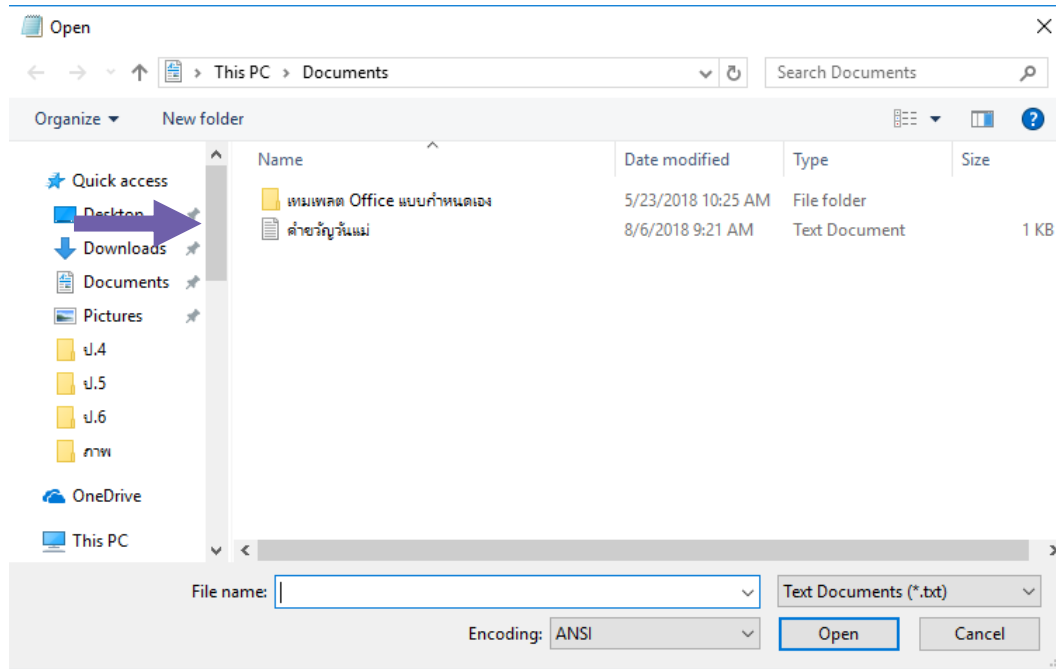
เป็นการเปิดเผยเอกสารข้อความ
ที่จัดเก็บไว้ขึ้นมาใช้งาน



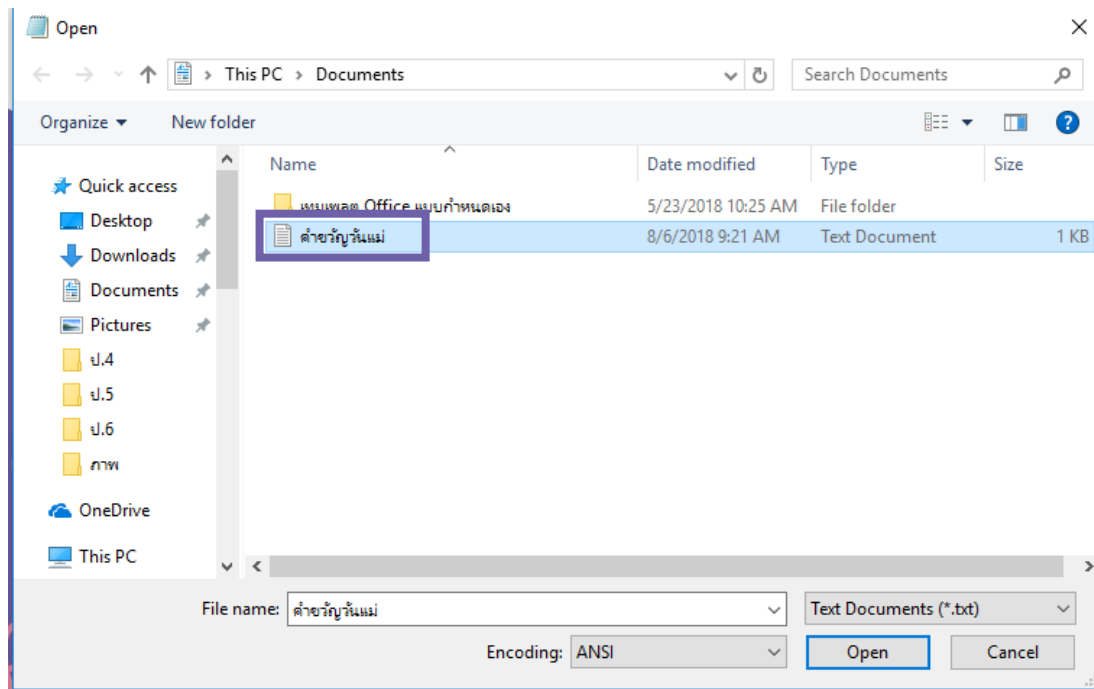
1. คลิกเมนู **File** เลือกเมนูย่อย **Open**



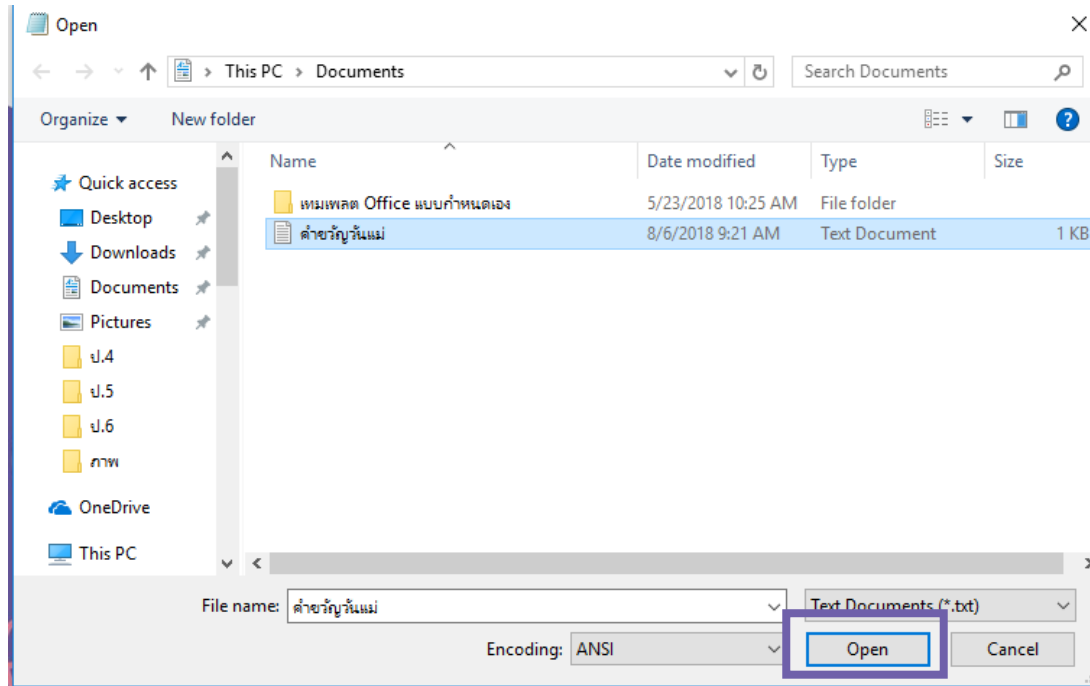
2. เลื่อนแถบเลื่อนหาแฟ้มงานที่ต้องการเปิด



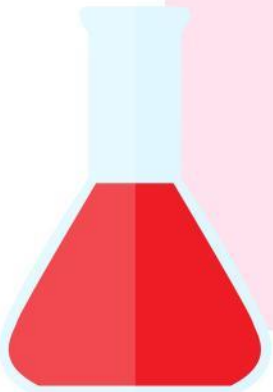
3. คลิกเอกสารที่ต้องการ



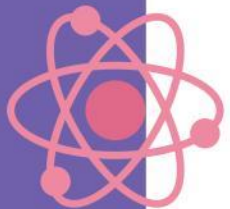
4. คลิก Open



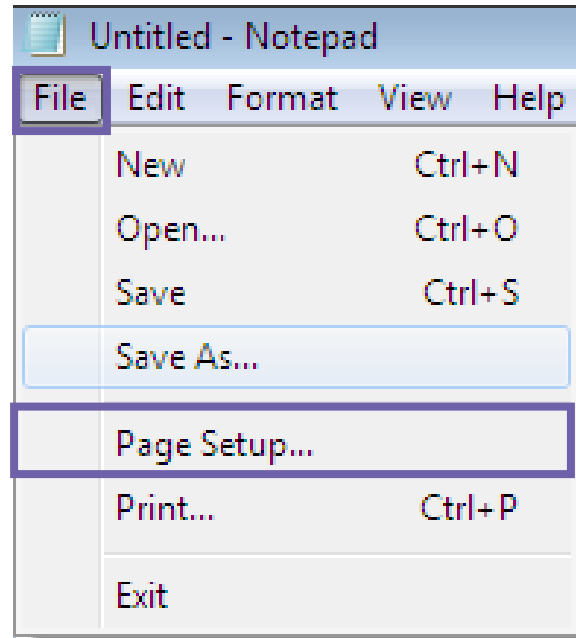
การสังพิมพ์ข้อความ



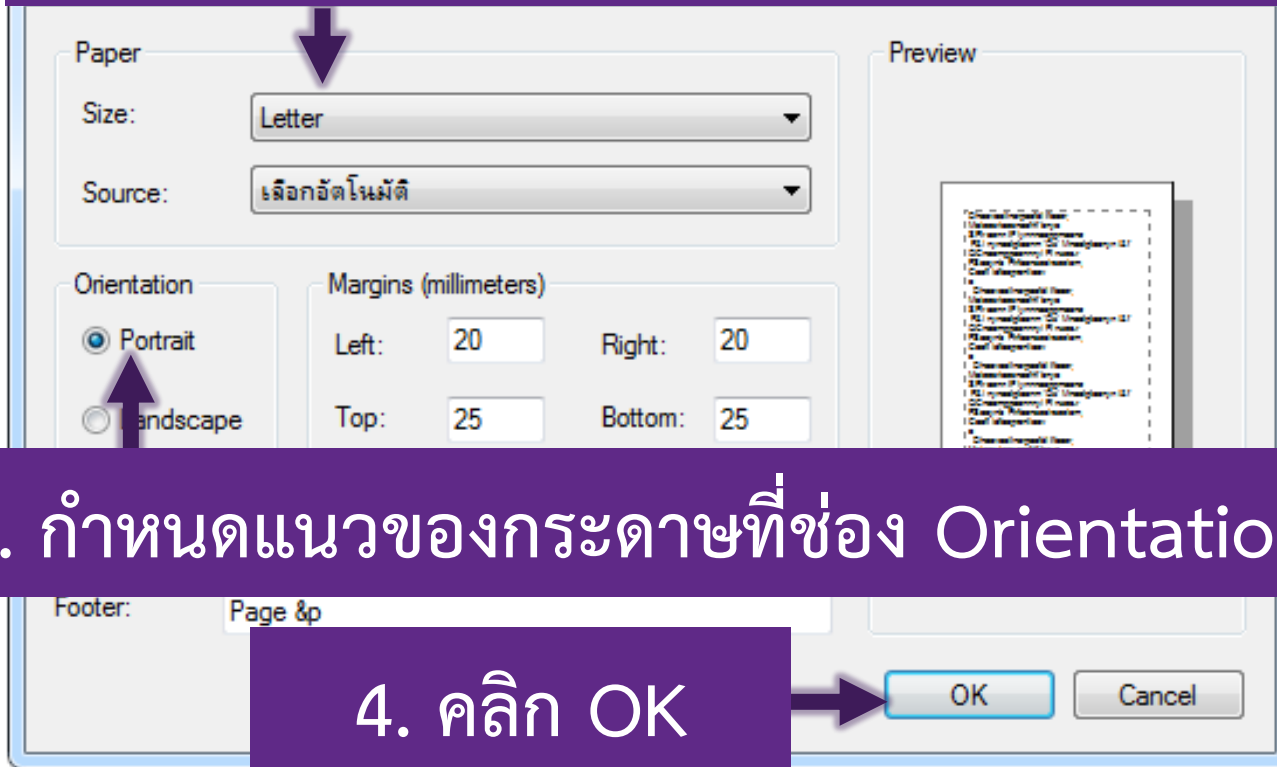
คือ การนำข้อความที่จัดทำ
มาพิมพ์ลงกระดาษออกทาง
เครื่องพิมพ์



1.คลิกเมนู File เลือกเมนูย่อย Page Setup



2. กำหนดชนิดและขนาดกระดาษที่ช่อง Site



The image shows a printer settings dialog box with several sections and annotations:

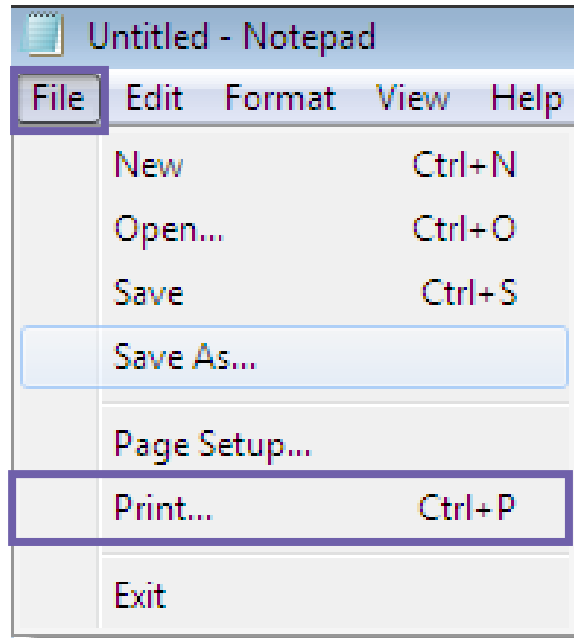
- Paper:** Size: Letter (indicated by a downward arrow); Source: เลือกอัตโนมัติ.
- Orientation:** Portrait (selected, indicated by an upward arrow); Landscape (unselected).
- Margins (millimeters):** Left: 20, Right: 20, Top: 25, Bottom: 25.
- Preview:** A small window showing a document page.
- Footer:** Page & p.
- Buttons:** OK and Cancel.

Annotations include a downward arrow pointing to the Paper Size dropdown, an upward arrow pointing to the Portrait radio button, and a rightward arrow pointing to the OK button.

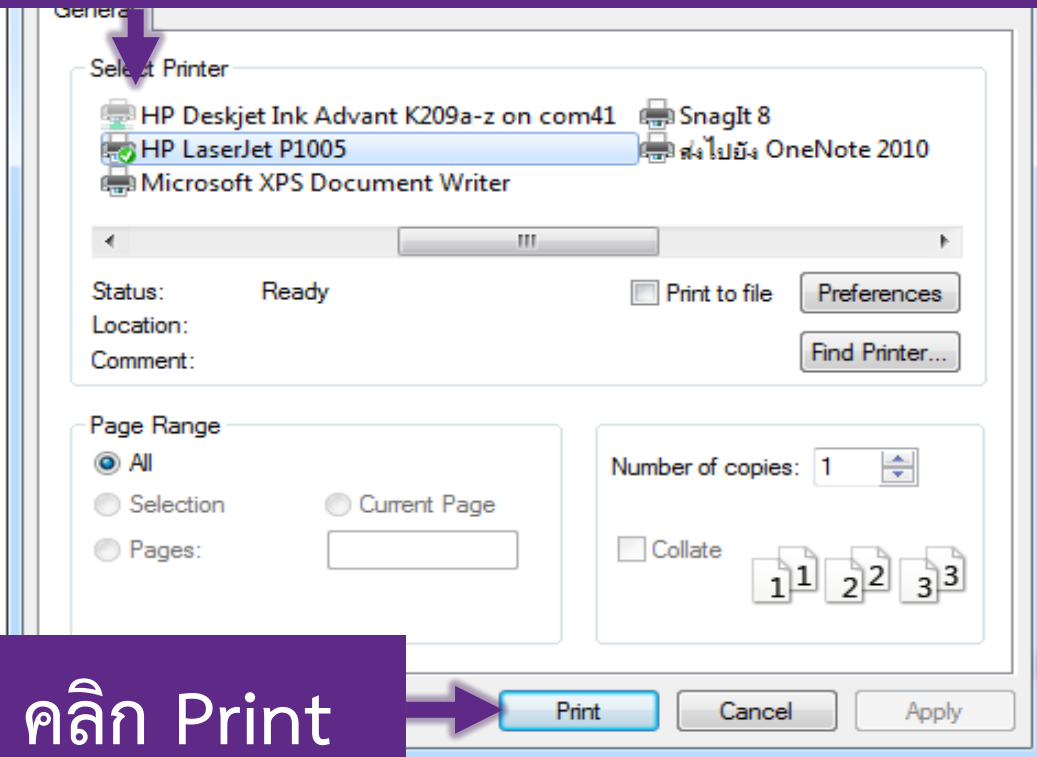
3. กำหนดแนวของกระดาษที่ช่อง Orientation

4. คลิก OK

5. คลิกเมนู File เลือก Print



6. เลือกเครื่องพิมพ์ที่ต้องการที่ช่อง General



7. คลิก Print

กิจกรรม

ให้นักเรียนเปิดแฟ้มคำขวัญวันแม่แห่งชาติ

พิมพ์ต่อให้เรียบร้อย

จากนั้นส่งพิมพ์ข้อความออกทางเครื่องพิมพ์

