

ใบความรู้ที่ ๕ เรื่อง การปฐมพยาบาลผู้ป่วยที่ถูกสัตว์มีพิษกัดต่อย
หน่วยการเรียนรู้ที่ ๓ แผนการจัดการเรียนรู้ที่ ๑๘ เรื่อง วิธีการปฐมพยาบาลผู้ป่วยที่ถูกสัตว์มีพิษกัดต่อย
รายวิชา สุขศึกษา ชั้นมัธยมศึกษาปีที่ ๑

การปฐมพยาบาลผู้ป่วยที่ถูกสัตว์มีพิษกัดต่อย

สัตว์มีพิษที่กัดต่อยนั้นมีหลายชนิด ตั้งแต่สัตว์เล็กไปจนถึงสัตว์ใหญ่ และมีพิษแตกต่างกันออกไป เช่น แมงป่อง ผึ้ง แมงมุม งู ฯลฯ ซึ่งถ้าหากถูกสัตว์มีพิษเหล่านี้กัดต่อยแล้วอาจถึงแก่ชีวิตได้ อันตรายจากการถูกสัตว์มีพิษกัดต่อยที่สำคัญ ได้แก่

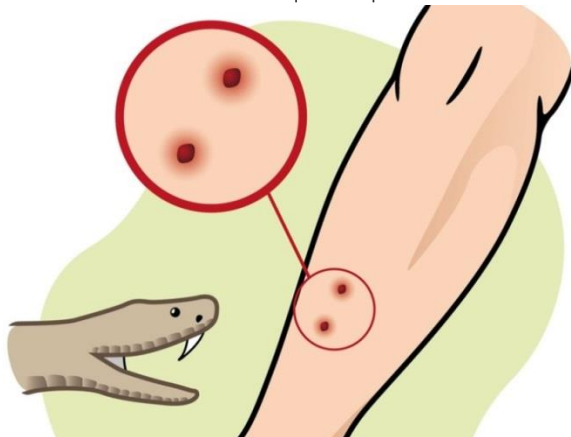
แผลถูกงูกัด



ลักษณะบาดแผลที่ถูกงูกัดและงูไม่มีพิษกัด

๑. **งูพิษ** งูพิษมีเขี้ยวยาว ๒ เขี้ยว อยู่ด้านหน้าของขากรรไกรบนมีลักษณะเป็นท่อปลายแหลมเหมือนเข็มฉีดยา มีท่อต่อมน้ำพิษที่โคนเขี้ยว เมื่องูกัดพิษงูจะไหลเข้าสู่ร่างกายทางรอยเขี้ยว

๒. **งูไม่มีพิษ** จะไม่มีเขี้ยวมีแต่ฟันธรรมดาแหลมๆ เล็กๆ เวลากัดจึงไม่มีรอยเขี้ยว



สร.เตือนสั่งโรงพยาบาลในสังกัดสำรองเซรัมแก้พิษงู ๗ ชนิดพร้อมรักษาประชาชนช่วงฤดูฝน เนะหากถูกงูกัดห้ามกรี๊ดแผล ดูดพิษ ชันชะเนาะเด็ดขาด

ศ.คลินิก เกียรติคุณ นายแพทย์ปิยะสกล สกลสัตยาทร รัฐมนตรีว่าการกระทรวงสาธารณสุข กล่าวว่า ขณะนี้เข้าสู่ฤดูฝนบางแห่งอาจมีน้ำท่วมขัง ทำให้สัตว์เลื้อยคลานหนีน้ำ อาจเข้ามาอยู่ในที่อยู่อาศัยของประชาชนได้ ขอให้จัดสิ่งของเครื่องใช้ให้เป็นระเบียบ หลีกเลี่ยงการเดินทางในที่แคบหรือบริเวณที่รกมีหญ้าสูง โดยเฉพาะเวลากลางคืน ที่น่าหวงก็คืองูพิษ ซึ่งหากถูกกัดแล้วอาจทำให้เสียชีวิตได้

กระทรวงสาธารณสุข ได้ให้สถานบริการในสังกัด คือโรงพยาบาลศูนย์ โรงพยาบาลทั่วไปและโรงพยาบาลชุมชน สำรองเซรัมแก๊พิษงูไว้ให้พร้อม ตามชนิดงูพิษที่พบบ่อย ในแต่ละภูมิภาคมี ๗ ชนิด ได้แก่ งูเห่า งูจงอาง งูสามเหลี่ยม งูทับสมิงคลา งูแมวเซา งูกะปะ งูเขียวหางไหม้ เพื่อให้การช่วยเหลือประชาชนอย่างทันท่วงที่ป้องกันการเสียชีวิตให้ได้มากที่สุด หากถูกงูกัดให้โทรแจ้งขอความช่วยเหลือ ๑๖๖๙ ตลอด ๒๔ ชั่วโมง

นายแพทย์อำนวยการ กาจินะ อธิบดีกรมควบคุมโรค กล่าวว่า หากถูกงูมีพิษกัด จะมีสัญญาณ ๗ ประการดังนี้

๑. มีรอยเขียว ๒ ข้าง และมีอาการบวมแดงรอบๆรอยกัด แต่บางครั้งอาจเห็นเพียงรอยเดียวโดยเฉพาะอย่างยิ่ง ถ้าถูกกัดบริเวณปลายมือปลายเท้า หรือบางครั้งอาจเห็นมากกว่า ๒ รอยหากถูกกัดมากกว่า ๑ ครั้ง

๒. อาจมีอาการปวดอย่างรุนแรง

๓. คลื่นไส้อาเจียน

๔. หายใจติดขัด หากรุนแรงอาจหยุดหายใจได้

๕. สายตาขุ่นมัว

๖. มีน้ำลายมากผิดปกติ

๗. หน้าชาไม่รู้สึกหรือชาตามแขนขา โดยพิษนั้นขึ้นอยู่กับชนิดของงู เช่น งูเห่า งูจงอาง งูสามเหลี่ยม งูทับสมิงคลา จะมีพิษต่อระบบประสาท ทำให้กล้ามเนื้ออ่อนแรงหนังตาตก กลืนลำบาก พูดไม่ชัด และหยุดหายใจ

ภายหลังถูกงูพิษกัด ประชาชนควรทำการปฐมพยาบาลเบื้องต้นก่อนถึงมือแพทย์ โดยบีบเลือดบริเวณบาดแผลออกเท่าที่ทำได้ เพื่อขจัดพิษออกจากร่างกาย ล้างแผลด้วยน้ำสะอาดและฟอกสบู่หรือน้ำด่างทับทิม ใช้ผ้าสะอาดซับให้แห้ง เช็ดแผล และรีบนำส่งโรงพยาบาลให้เร็วที่สุด โดยพยายามให้อวัยวะที่ถูกกัดเคลื่อนไหวให้น้อยที่สุด อาจตามบริเวณดังกล่าวให้อยู่ในระดับต่ำกว่าหัวใจ เพื่อชะลอการซึมของพิษ หากเป็นไปได้ ให้นำซากงูพิษที่กัดไปให้แพทย์ดูด้วย

สิ่งที่ไม่ควรทำในการช่วยเหลือผู้ที่ถูกงูพิษกัดคือ

๑. ห้ามใช้เหล้า ยาสีฟัน หรือสิ่งอื่นๆ ทาแผล ฟอกแผล เนื่องจากอาจทำให้แผลติดเชื้อ

๒. ไม่ควรกรีดแผล เนื่องจากจะทำให้พิษกระจายเข้าสู่ร่างกายได้เร็วขึ้น

๓. ไม่ควรใช้ปากดูดเลือดจากแผลงูกัด เพราะอาจเกิดอันตรายร้ายแรงต่อผู้ดูดได้

๔. ห้ามให้ผู้ถูกงูกัดดื่มเครื่องดื่มแอลกอฮอล์ เครื่องดื่มผสมคาเฟอีน

๕. ห้ามขันชะเนาะเพราะอาจทำให้เนื้อตายได้

แผลถูกแมงป่องต่อยหรือตะขาบกัด

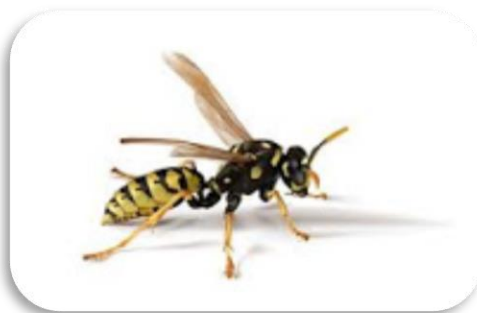


ผู้ที่ถูกแมงป่องต่อยหรือตะขาบกัด จะมีอาการเจ็บปวดมากกว่าแมลงชนิดอื่น เพราะแมงป่องและตะขาบมีพิษมากกว่า บางคนแพ้สัตว์ประเภทนี้อาจมีอาการปวดและบวมมาก มีไข้สูง คลื่นไส้ บางคนมีอาการเกร็งของกล้ามเนื้อและมีอาการชักด้วย

การปฐมพยาบาลแผลถูกแมงป่องต่อยหรือตะขาบกัด ปฏิบัติได้ดังนี้

ถ้าถูกกัดหรือต่อยบริเวณข้อมือหรือนิ้วเท้า ให้ใช้ผ้าหรือสายยางรัดตรงโคนนิ้ว ถ้าเป็นแขนหรือขาให้รัดเหนือแผลประมาณ ๕ นาที จึงคลายออก ดูดเอาพิษออก หรืออาจใช้เหล็กเผาไฟจี้ใส่แผล หรืออาจผ่าแผลให้กว้างแล้วใช้เกลือต่างทับทิมใส่เข้าไป ใช้น้ำแข็งวางบริเวณที่ถูกกัดหรือต่อย ประมาณ ๒ ชั่วโมง แขนหรือขาข้างที่ถูกกัดหรือต่อย ควรจะวางต่ำกว่าส่วนอื่นของร่างกายบริเวณที่ถูกกัดให้ล้างด้วยต่างทับทิม ถ้ามีเหล็กในติดอยู่ให้คีบออกแล้วทาด้วยแอมโมเนีย โซดาไบคาร์บอเนต น้ำเกลือหรือน้ำปูนใส

แผลจากผึ้ง แตน ต่อ และแมลงกัดต่อย



ผึ้ง แตน และต่อเป็นแมลงที่มีเหล็กใน เมื่อต่อยแล้วจะคายเหล็กในไว้ พิษของแมลงพวกนี้จะมีฤทธิ์เป็นกรด ซึ่งแผลที่ถูกต่อยนั้นจะคันและมีอาการบวมแดง ถ้าถูกต่อยมากๆ เช่น ผึ้งเป็นจำนวนมากต่อยก็จะมีอาการดังนี้ คือ คลื่นไส้ อาเจียน ท้องเดิน เป็นลมหมดสติ และอาจถึงแก่ชีวิตได้

การปฐมพยาบาลจากผึ้ง แตน ต่อ และแมลงกัดต่อย ปฏิบัติได้ดังนี้

ให้รีบเอาเหล็กในออกจากแผลทันที โดยใช้ลูกกัญแจชนิดที่มีรูตรงปลายกดลงที่ตรงแผลนั้น เหล็กในจะไหลออกมาซึ่งสามารถคีบออกได้ใช้สำลีชุบแอมโมเนียทาบริเวณแผล หรืออาจใช้น้ำยาที่เป็นด่างอ่อนๆ เช่น โซดาไบคาร์บอเนต หรือน้ำปูนใสก็ได้ใช้น้ำแข็งประคบบริเวณแผล เพื่อระงับอาการปวดและช่วยลดการซึมซับของพิษถ้าหากถูกต่อยบริเวณหน้า คอ แล้วมีอาการบวมหายใจไม่ออก ให้รีบนำส่ง โรงพยาบาลเพื่อรับการรักษาโดยด่วน

ขอขอบคุณข้อมูลจาก : <http://hamin-firstaid.blogspot.com/2015/07/blog-post.html>
<http://www.thaihealth.or.th/Content/3157>