

รายวิชา สุขศึกษา

รหัสวิชา พ21103

ชั้นมัธยมศึกษาปีที่ 1

เรื่อง **วิธีการปฐมพยาบาลผู้ป่วย
และเคลื่อนย้ายผู้ป่วยที่เป็นลม
และผู้ป่วยที่มีบาดแผล**

ผู้สอน ครูกฤษณา แก้วพิพัฒน์





วิธีการปฐมพยาบาลผู้ป่วย
และเคลื่อนย้ายผู้ป่วยที่เป็นลม
และผู้ป่วยที่มีบาดแผล



จากภาพที่เห็น
นักเรียนคิดว่าบุคคล
ในภาพกำลังทำอะไร

จุดประกายคิด

เพราะเหตุใดเราจึงต้องปฐมพยาบาลและ
เคลื่อนย้ายผู้ป่วยอย่างปลอดภัย



จุดประกายคิด

นักเรียนคิดว่า การปฐมพยาบาลและ
เคลื่อนย้ายผู้ป่วยนั้นมีความสำคัญเพียงใด





รับชมวิดีโอ

การปฐมพยาบาลเบื้องต้น
สำหรับประชาชน





สื่อวีดิทัศน์ใช้เพื่อการศึกษาเท่านั้น

ขอขอบคุณสื่อวีดิทัศน์ : การปฐมพยาบาลเบื้องต้นสำหรับประชาชน

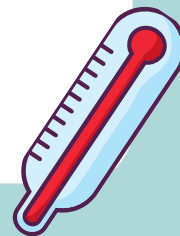
เผยแพร่โดย : กรมการแพทย์ (Department of medical services)

เผยแพร่วันที่ 1 พฤศจิกายน 2562

ที่มา : <https://www.youtube.com/watch?v=bi9IA3Xbg60>

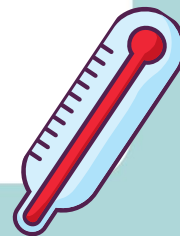
จุดประสงค์การเรียนรู้

1. อธิบายวิธีการปฐมพยาบาลและเคลื่อนย้ายผู้ป่วยที่เป็นลม
2. อธิบายวิธีการปฐมพยาบาลและเคลื่อนย้ายผู้ป่วยที่มีบาดแผล



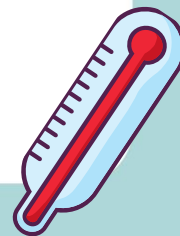
จุดประสงค์การเรียนรู้

3. ทักษะและกระบวนการคิดวิเคราะห์
4. ฝึกปฏิบัติการปฐมพยาบาลและเคลื่อนย้ายผู้ป่วย



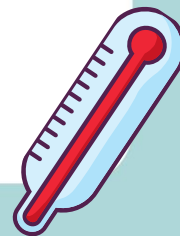
จุดประสงค์การเรียนรู้

5. เห็นความสำคัญของการมีทักษะการปฐมพยาบาลและการเคลื่อนย้ายผู้ป่วยที่เป็นลมและผู้ป่วยที่มีบาดแผล
6. ยอมรับฟังความคิดเห็นซึ่งกันและกัน



จุดประสงค์การเรียนรู้

7. แสดงพฤติกรรมกรรมการมีวินัย
8. แสดงพฤติกรรมไม่เรียนรู้
9. ความซื่อสัตย์



การปฐมพยาบาล

การปฐมพยาบาล หมายถึง การให้ความช่วยเหลือต่อผู้ป่วยที่ได้รับอุบัติเหตุให้พ้นจากอันตรายหรือลดอันตรายให้น้อยลง โดยใช้อุปกรณ์เท่าที่จะสามารถหาได้ในขณะนั้น ก่อนที่จะนำผู้ป่วย ส่งต่อไปยังสถานพยาบาลต่อไป



การเป็นลม

การเป็นลม เป็นอาการที่เกิดขึ้นเนื่องจากเลือดไปเลี้ยงสมองไม่พอชั่วคราวทำให้ผู้ป่วยหมดสติไปชั่วคราว ซึ่งอาจเกิดจากหลายสาเหตุ เช่น ลมแดด หรือหมดสติจากความร้อน



ลมแดด

ลมแดด หรือหมดสติจากความร้อน
เกิดจากการเสียเหงื่อมาก เมื่อวิ่งเล่นกีฬา นาน ๆ
หรือทำงานในที่ร้อนจัด โดยไม่ได้รับการชดเชยน้ำ
หรือเกลือแร่ที่สูญเสียไปอย่างเพียงพอ

ลมแดด

ผู้ป่วยจะมีอาการกระหายน้ำมาก ปวดศีรษะ
มึนงง วิงเวียน คลื่นไส้ หายใจเร็ว ตัวจะร้อน
ขึ้นเรื่อย ๆ อาเจียน และหมดสติได้
ในเวลาต่อมา



บาดแผล

บาดแผล หมายถึง การชอกช้ำฉีกขาดของผิวหนัง
และเนื้อเยื่อของร่างกาย เป็นสาเหตุให้เกิด
อาการต่าง ๆ แทรกซ้อนได้ เช่น การเกิดหนอง
บาดทะยัก และตกเลือด เป็นต้น





กิจกรรมกลุ่มสัมพันธ์

สถานการณ์จำลองจากข่าว

ใบงานที่

2

คำชี้แจง

ให้นักเรียนอธิบายวิธีปฏิบัติควบคู่ไปกับการฝึกปฏิบัติ การปฐมพยาบาลและเคลื่อนย้ายผู้ป่วยจากสถานการณ์ข่าว ดังนี้

- 1) สถานการณ์ข่าวผู้ป่วยที่เป็นลม
- 2) สถานการณ์ผู้ป่วยที่มีบาดแผล

(นักเรียนศึกษาค้นคว้าสถานการณ์ข่าวผู้ป่วยที่เป็นลมหรือสถานการณ์ผู้ป่วยที่มีบาดแผล จากแหล่งเรียนรู้ต่าง ๆ หรือจากประสบการณ์จริงที่สมาชิกในกลุ่มเคยประสบมา)

15 นาที

ใบงานที่ 1

เรื่อง สถานการณ์จำลองจากข่าว

หน่วยการเรียนรู้ที่ 3 แผนการจัดการเรียนรู้ที่ 16 เรื่อง วิธีการปฐมพยาบาลผู้ป่วย
และเคลื่อนย้ายผู้ป่วยที่เป็นลมและผู้ป่วยที่มีบาดแผล

ชั้น ม.1/.....กลุ่ม.....เลขที่.....

คำชี้แจง นักเรียนแต่ละกลุ่มอธิบายวิธีปฏิบัติควบคู่ไปกับการฝึกปฏิบัติการปฐมพยาบาลและเคลื่อนย้ายผู้ป่วย จากสถานการณ์ข่าวที่นักเรียนศึกษาค้นคว้าจากแหล่งเรียนรู้ต่าง ๆ หรือจากประสบการณ์จริงที่สมาชิกในกลุ่มเคยประสบมา

- 1) สถานการณ์ข่าวผู้ป่วยที่เป็นลม
- 2) สถานการณ์ผู้ป่วยที่มีบาดแผล

ใบงานที่ 1

กลุ่มอาสาสมัครมาแสดง
วิธีการปฐมพยาบาล
และเคลื่อนย้ายผู้ป่วย

กลุ่มที่ 1

วิธีการปฐมพยาบาล และ
เคลื่อนย้ายผู้ป่วยที่เป็นลม

การปฐมพยาบาลและเคลื่อนย้ายผู้ป่วยที่เป็นลม

1. นำผู้ป่วยเข้าไปในที่เย็นให้เร็วที่สุด แล้วจัดผู้ป่วยให้นอนราบยกเท้าให้สูง ทั้งสองข้างเพื่อเพิ่มการไหลเวียนเลือดไปที่สมอง
2. คลายเสื้อผ้า (เครื่องนุ่งห่ม) ที่คับ ให้หลวม

การปฐมพยาบาลและเคลื่อนย้ายผู้ป่วยที่เป็นลม

3. กั้นไม่ให้คนมามุงล้อมผู้ป่วย
4. ใช้พัดหรือสิ่งอื่นโบกลมให้ผู้ป่วย
5. อาจให้คนใช้สูดดมยา เช่น ยาหม่อง พิมเสน
แอมโมเนียหอม หัวหอม หรืออื่น ๆ

การปฐมพยาบาลและเคลื่อนย้ายผู้ป่วยที่เป็นลม

6. อาจใช้ผ้าชุบน้ำเย็น(ในที่ที่อากาศร้อน)เช็ดหน้า คอ แขนขา และลำตัวของคนไข้โดยทั่วไปคนไข้เป็นลม ที่ได้รับการรักษาข้างต้น จะกลับฟื้นคืนสติในเวลาไม่กี่นาที ถ้าคนไข้ไม่ฟื้นคืนสติหลังการปฐมพยาบาลข้างต้น ให้รีบนำส่งโรงพยาบาล

กลุ่มที่ 2

วิธีการปฐมพยาบาล และ
เคลื่อนย้ายผู้ป่วยที่มีบาดแผล

การปฐมพยาบาลและเคลื่อนย้ายผู้ป่วยที่มีบาดแผล

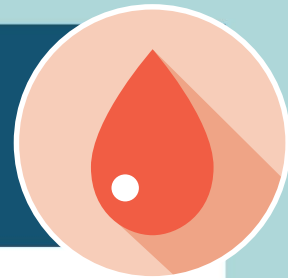
หลักสำคัญของการปฐมพยาบาล มีดังนี้

1. ถ้ามีเลือดไหล จะต้องห้ามเลือดโดยวิธีใดวิธีหนึ่ง
2. ถ้ามีอาการช็อกหรือเป็นลม ควรรักษาการเป็นลมเสียก่อน
3. เมื่อเลือดหยุด ให้ทำความสะอาดบาดแผล
4. ขณะทำความสะอาดควรตรวจบาดแผลว่ากว้างลึกแค่ไหน มีอะไรค้างอยู่ไหม

การปฐมพยาบาลและเคลื่อนย้ายผู้ป่วยที่มีบาดแผล

5. ถ้าบาดแผลเกิดขึ้นบริเวณแขนหรือขา ควรให้บริเวณนั้นได้พัก
6. รีบนำส่งสถานพยาบาลโดยด่วน
7. ควรบันทึกเหตุการณ์ และการปฐมพยาบาลเบื้องต้นให้แพทย์ได้ทราบ

การห้ามเลือดบาดแผลทั่วไป



1. ใช้ผ้าสะอาด

วางบนแผล แล้วใช้นิ้วกดลงบนผ้านั้น



การห้ามเลือดบาดแผลทั่วไป



2. ยกส่วนที่เลือดออก
ให้สูงกว่าระดับหัวใจ

ยกเว้น ส่วนที่มี

กระดูกหักร่วมด้วย



บทเรียนสะท้อนคิด

นักเรียนมีความรู้สึกอย่างไร
กับการจัดกิจกรรมการเรียนรู้การสอน
ในชั่วโมงนี้

บทเรียนสะท้อนคิด

นักเรียนมีข้อเสนอแนะต่อการ
จัดกิจกรรมการเรียนรู้การสอน
ในชั่วโมงนี้ หรือไม่ อย่างไร

บทเรียนสะท้อนคิด

นักเรียนคิดว่าหลังจากเรียนรู้
ในชั่วโมงนี้แล้ว นักเรียนจะได้นำไปใช้
ในชีวิตประจำวันหรือไม่ อย่างไร



บทเรียนต่อไป

เรื่อง วิธีการปฐมพยาบาลผู้ป่วยและ
เคลื่อนย้ายผู้ป่วยที่ถูกไฟไหม้
และผู้ป่วยที่น้ำร้อนลวก

(ดาวน์โหลดใบงานได้ที่ www.dltv.ac.th รายวิชาสุขศึกษา ชั้นมัธยมศึกษาปีที่ 1)

