

# รายวิชา กลุ่มบูรณาการ (แกนหลักประวัติศาสตร์)



## เรื่อง อาณาจักรอยุธยา (3) (ด้านเศรษฐกิจ)



ชั้นประถมศึกษาปีที่ 5

ผู้สอน ครุณจักษ์ สุขเจริญ



เรื่อง อาณาจักรอยุธยา (3)  
(ด้านเศรษฐกิจ)

# ด้านเศรษฐกิจอาณาจักรอยุธยา



# อาณาจักรอยุธยา

อยุธยามีพื้นฐานทางเศรษฐกิจที่มาแต่แรก  
ก่อตั้งอาณาจักร คือ มีทำเลที่ตั้งทางภูมิศาสตร์  
เอื้ออำนวยต่อการเกษตรและการค้าต่างประเทศ

ชาติใดมีการติดต่อค้าขายเป็นชาติแรก ??



โปรตุเกส

## การเกษตร

อาณาจักรอยุธยาตั้งอยู่บริเวณที่ราบลุ่มแม่น้ำ เจ้าพระยา  
เหมาะสมแก่การเพาะปลูก **การเกษตรแบบยังชีพ**





# พืชที่นิยมปลูก



ข้าว



ฝ้าย

# พืชที่นิยมปลูก



พริกไทย



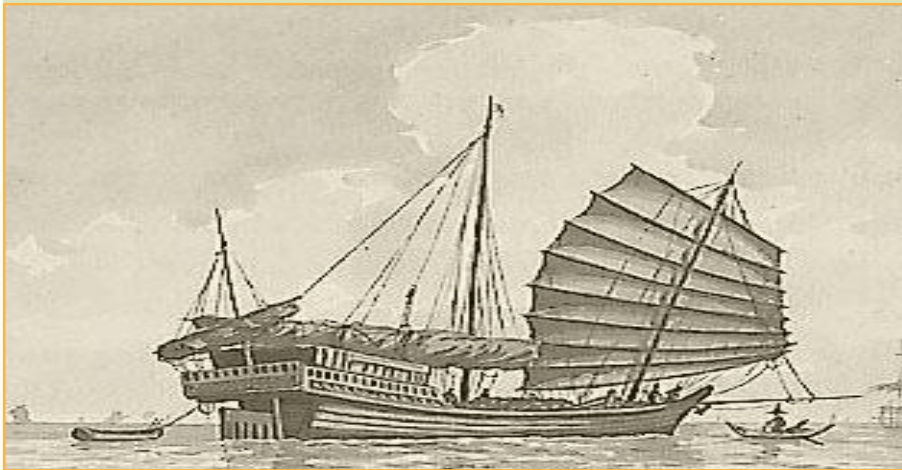
กระเทียม



# ด้านการค้า

กรุงเทพฯ และบริเวณรอบเกาะเมืองอยุธยา

มีตลาดอยู่มากมาย เช่น



# ด้านการค้า

ตลาดบก มักขายของใช้ เรียกว่า ป่า

ป่าโทนขายเครื่องดนตรี



ป่าทองขายเครื่องทองเหลือง

## ด้านการค้า

ตลาดน้ำ มักขายของที่ใช่ บริโภคน





เกลือ



น้ำมันพืช

## ด้านการค้า

ด้านการค้าในสมัยอยุธยา แบ่งออกเป็น 2 ประเภท

1. การค้าภายในประเทศ

2. การค้ากับต่างประเทศ

# 1. การค้าภายในประเทศ

ผลผลิตทางการเกษตรที่มีมากเกินไปเกินความต้องการ  
ผู้ผลิตก็จะ นำมาขายหรือแลกเปลี่ยนเป็นสินค้า อื่นๆ





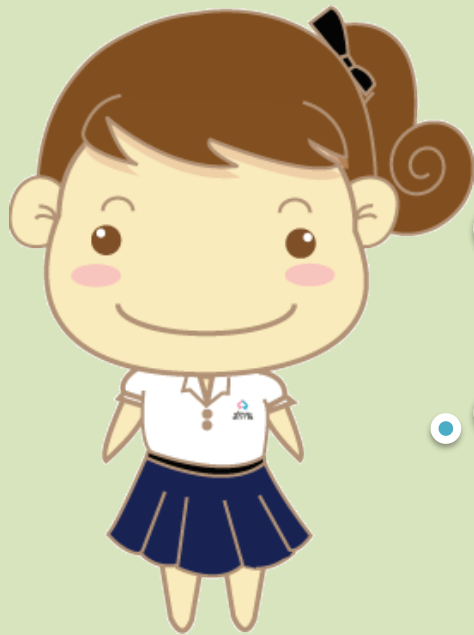
## 2. การค้ากับต่างประเทศ

มีนโยบาย เปิดประตูการค้ากับต่างประเทศ

ทำให้ต่างชาติเข้ามาติดต่อค้าขายมากขึ้น



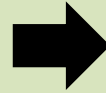
โดยการค้าขายจะเป็นแบบ ผูกขาด



มี พระคลัง สินค้า  
เป็นหน่วยดูแล

# สินค้าส่งออก

ไม้กฤษณา




ไม้ฟาง

รังนก





ขณะเดียวกันพ่อค้าชาวต่างชาติ  
จะซื้อขายสินค้าบางชนิดแก่ชาว  
อยุธยา โดยตรงไม่ได้



แร่เงิน

ทองแดง

กรมพระคลังสินค้า

อาวูรปীন



# ประเทศที่เข้ามาติดต่อค้าขาย

1. พ่อค้าจีน

2. อินเดีย

3. โปรตุเกส

4. ฝรั่งเศส

6. ฮอลันดา

5. อังกฤษ



เจ้ากรมพระคลังสินค้า

เจ้ากรมโกษาธิบดี

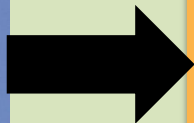
ซึ่งเรียกกันว่า พระคลัง

## พระคลังที่มีชื่อเสียง

ออกญาโกษาธิบดี (ปาน)

หัวหน้าคณะทูตไทยไปเจริญ  
สัมพันธไมตรีกับฝรั่งเศส





ในรัชกาลของสมเด็จพระนารายณ์มหาราช

หน้าที่ของการคลัง



หารายได้



การใช้จ่าย



การชู้ต



การติดต่อค้าขาย

# ปัจจัยที่ส่งเสริมความเจริญรุ่งเรือง ทางเศรษฐกิจ

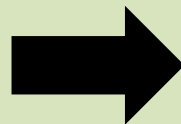
1. ทำเลที่ตั้งของอยุธยา

2. ความอุดมสมบูรณ์ของทรัพยากรธรรมชาติ

เช่น ป่าไม้ แร่ธาตุ สัตว์ป่า

## ระบบเงินตราและการเก็บภาษี

เงินตรา



เบี้ย

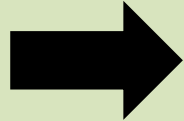
ซึ่งเป็นหอยชนิดหนึ่ง  
มีค่าเป็น เงินปลีก





## ระบบเงินตราและการเก็บภาษี

เงินพดด้วง



ทำจากโลหะ

ระบบเงินตราทำให้การค้าหมุนเวียนและ  
กระจายออกไปอย่างกว้างขวาง

# รายได้ของอยุธยา

## การเก็บภาษีอากร

จกอบหรือจังกอบ เป็นภาษีผ่านด่านรัฐจะเก็บจาก  
สินค้าหรือเก็บตามพาหนะที่นำสินค้าผ่านด่าน เช่น  
เรือ เรียกค่าปากเรือ

อากร เป็นภาษีเก็บจากการประกอบอาชีพของ  
ราษฎร เช่น อากร เก็บเป็นข้าวเข้าฉางหลวง  
เรียกว่า **หางข้าว** **อากรสวน** เก็บจากผู้มีอาชีพทำ  
**สวน** **ทำไร่**

# สรุป

อาณาจักรอยุธยา

เป็นเมืองหลวงของไทยที่มีความเจริญรุ่งเรืองยาวนานถึง 400 ปี ทางด้านการเมือง

การปกครอง เศรษฐกิจ

และสังคม มาเป็นลำดับ



## กิจกรรม

คำชี้แจง: ให้นักเรียนสรุปปัจจัยที่ส่งเสริม  
ความเจริญรุ่งเรืองทางการเมืองการปกครอง  
และเศรษฐกิจของอาณาจักรอยุธยา