

รายวิชา ภาษาไทย

รหัสวิชา ท๑๕๑๐๑

ชั้นประถมศึกษาปีที่ ๕

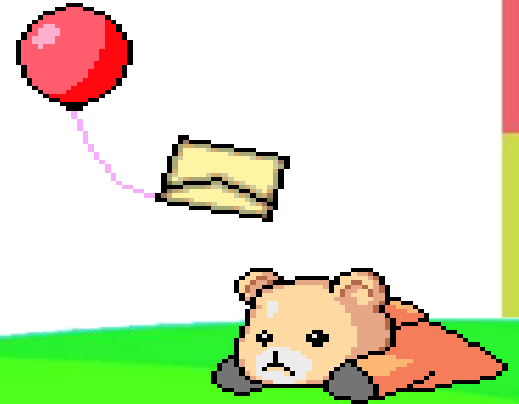
ผู้สอน ครูพัชรินทร์ ภูชนะศรี

เรื่อง เรียนรู้การเขียนจดหมาย



ลักษณะและรูปแบบ

การเขียนจดหมาย





ท ๒.๑ ป. ๕/๕ เขียนจดหมาย ถึงผู้ปกครองและญาติ



จุดประสงค์ เมื่อจบบทเรียนแล้ว นักเรียนสามารถ

๑. อธิบายรูปแบบของจดหมายได้

๒. เขียนแผนภาพความคิดสรุปรูปแบบ

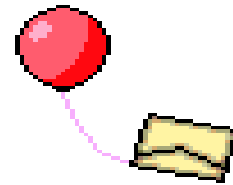
การเขียนจดหมายได้

๓. บอกความสำคัญของการเขียนจดหมายได้





ลักษณะและรูปแบบ การเขียนจดหมาย



www.google.co.th/search?q=ภาพจดหมาย+gif

จดหมายลาครู

๑๓๒/๑๒ ถนนพหลโยธินที่ ๖
แขวงสามเสนใน เขตพญาไท
กรุงเทพฯ ๑๐๕๐๐

๑๕ สิงหาคม ๒๕๕๘

เรียน อาจารย์ที่ปรึกษาชั้นประถมศึกษาปีที่ ๖/๑

ดิฉันมีเหตุจำเป็นที่ของน้ำที่บ้าน ตั้งแต่เย็นวันเสาร์ที่ ๑๓ สิงหาคม ๒๕๕๘ ดิฉันมีอากาศเจ็บปวดและข้อเท้าบวมมาก วันรุ่งขึ้นดิฉันได้ไปตบยาลูกโป่งของโรงพยาบาล หมอบอกว่าเอ็นข้อเท้าขาด ขอให้หยุดเดิน และพักผ่อนประมาณ ๑ สัปดาห์

ดิฉันจึงเขียนมาเพื่อขออนุญาตลาป่วย เป็นเวลา ๓ วัน ตั้งแต่วันที่ ๑๕ สิงหาคม ถึง วันที่ ๑๗ สิงหาคม ๒๕๕๘ เมื่อครบกำหนดแล้ว ดิฉันจะมาเรียนตามปกติ

ด้วยความเคารพอย่างสูง
นิตยา ราชชาตินนท์

ขอรับรองว่าข้อความที่เด็กหญิงนิตยาเขียนเป็นความจริงทุกประการ
(นายชวรงค์ ราชชาตินนท์)

ผู้ปกครอง



จดหมายถึงพ่อแม่

โรงเรียนเลิศวิทย์ อ.ปากเกร็ด
จ.นนทบุรี ๑๑๑๒๐

๒๖ พฤษภาคม ๒๕๕๘

กราบเท้าคุณพ่อคุณแม่ที่เคารพรักอย่างสูง

ผมได้รับเงิน ๕๐๐ บาท ที่คุณพ่อกรุณาฝากคุณอามาให้แล้วครับ เงินที่คุณพ่อให้มานี้ ผมนำไปใช้จ่ายในการทัศนศึกษา ๒๐๐ บาท ส่วนอีก ๓๐๐ บาท ผมนำมารวมไว้ใช้จ่ายประจำวันครับ

ผมจะเล่าเรื่องการไปเที่ยวเขาเขี้ยวที่จังหวัดชลบุรีให้คุณพ่อคุณแม่ฟังนะครับ คณะของเราออกเดินทางจากโรงเรียนตั้งแต่ ๖ โมงเช้า เพื่อมุ่งหน้าไปจังหวัดชลบุรี อาจารย์ผู้ดูแลเราบอกว่า การที่เราออกเดินทางแต่เช้านี้เพราะรถไม่ติด และเราจะได้ออกโอกาสดูพระอาทิตย์แรกขึ้นด้วย

เราไปถึงชลบุรี ๗ โมงกว่าๆ เราแวะกินข้าวเช้ากันที่ตลาดหนองมน หลังจากนั้นเราก็มุ่งหน้าไปเขาเขี้ยวซึ่งเป็นสวนสัตว์เปิดเลยทีเดียว

ที่เรียกว่าสวนสัตว์เปิดนั้นคงเป็นเพราะเขาไม่ได้จับสัตว์ขังไว้ในกรงเหมือนเขาดินวนา แต่เขาปล่อยให้สัตว์ดำรงชีวิตค่อนข้างเสรีอยู่ในพื้นที่กว้างขวาง อย่างนกก็ทำรังใหญ่โตมากมาย เป็นตาข่ายคลุมไว้เท่านั้น ข้างในตาข่ายก็มีต้นไม้และธรรมชาติต่างๆ เหมือนในป่า ผมได้เห็นหมิวตัวใหญ่กำลังสอนลูกของมันให้ตะปบเหยื่อ ผมยังคิดถึงแมวที่บ้านเราเลยครับ แมวมันก็สอนลูกของมันให้หัดจับหนูอย่างนี้เลยครับ

ขากลับผมเพิ่งสังเกตเห็นสองข้างทางบริเวณเขาเขี้ยว มีต้นไม้ร่มครึ้มพอสมควร อาจารย์เล่าว่าสมัยก่อนต้นไม้มีมากกว่านี้อีก ผมคิดว่าคงถึงเวลาแล้วที่คนไทยจะต้องช่วยกันรักษาป่าและสัตว์ป่า เพราะที่ไหนมีต้นไม้ ที่นั่นก็มีอากาศบริสุทธิ์สดชื่นดีจริงๆ ครับ

ผมต้องกราบขอบพระคุณคุณพ่ออีกครั้งที่กรุณาอนุญาตให้ผมไปทัศนศึกษาในครั้งนี ทำให้ผมได้เห็นสิ่งแปลกๆ และได้พบธรรมชาติอันน่าทึ่งแห่งของเราครับ

ด้วยความเคารพอย่างสูง
ภาณุวัฒน์ กิริตัญชร



จดหมายถึงเพื่อน

๒๓ หมู่ ๑ ต.ตาคลี
อ.ตาคลี จ.นครสวรรค์
๖๐๑๕๐

๓๐ ธันวาคม ๒๕๕๖

กบเพื่อนรัก

ปีใหม่นี้คิดว่าจะได้เจอกับที่บ้าน เลยไม่ได้เขียนจดหมายมาก่อน แต่เมื่อไปที่บ้านกบ แล้วจึงทราบว่า กบมีกิจกรรมที่ต้องทำอยู่ดงเทพฯ เราเลยเขียนจดหมายมาเพื่อขอให้ออกมาเล่นปีใหม่นี้ด้วย

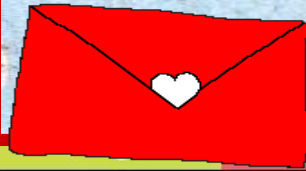
เราได้รับจดหมายจากแห้วเมื่อวานนี้เอง แห้วเล่าว่า เขาเขียนเรียงความเรื่อง "พ่อของลูก" ได้รับรางวัลที่ ๑ ด้วยนะ เขาก็อดคิดถึงกบไม่ได้ เพราะกบเขียนเรียงความเก่งไม่แพ้แห้ว ไม่รู้ว่าจะไปเป็นที่หนึ่งในดงด้วยหรือเปล่า

ตอนนี้แถวบ้านเรามีรถบรรทุกคันใหญ่วิ่งกันทั้งวันทั้งคืน ฝุ่นค่อนข้างมาก แต่มันก็เป็นสิ่งจำเป็นที่พวกเราต้องอดทนกันมานาน กบคงไม่ต้องเจอฝุ่นอย่างบ้านเราใช้ใหม่ แต่ที่กบเคยเล่าว่าดงเทพฯ ไม่มีฝุ่นมากอย่างบ้านเราก็จริง แต่มีสิ่งที่น่ากลัวกว่านั้น คือมีควันจากท่อไอเสียใจ เขาก็เลยพยายามปลอบใจตัวเองว่า ถึงบ้านเราจะมีฝุ่นก็เป็นฝุ่นที่มีอันตายน้อย

เขายังไม่มีอะไรจะเล่ามากนัก ช่วงนี้ก็เตรียมตัวดูหนังซีรีส์สอบ เพราะจะต้องสอบระหว่างภาคในอีกไม่กี่วันแล้ว เขาหวังว่ากบก็คงกำลังเตรียมตัวอย่างหนักใช้ใหม่ กบเคยบอกเขาว่า กบต้องพยายามเขียนเพราะเขามาจากต่างจังหวัดอย่าให้ใครดูถูกได้ใช้ใหม่

สุดท้ายนี้ เขาขออำนาจคุณพระศรีวิฆิตนตรีอภัยโทษโปรดดลบันดาลให้กบมีความสุข เขียนเก่ง และสอบได้คะแนนดีๆ นะฮะ

รักและคิดถึง
ยลรดี สิทธิวิฑาธ์



จดหมาย

ตามพจนานุกรม
ให้ความหมาย ไว้ว่า

“หนังสือที่มีไปมาถึงกัน”



กจด



การเขียนจดหมาย

เป็นการเขียนตามรูปแบบ เพื่อสื่อสาร
บอกเล่าเรื่องราว แจ้งความต้องการ
แสดงความคิดเห็นให้ผู้อ่านรับทราบ
หรือให้ปฏิบัติตามความต้องการ

www.google.co.th/search?q=ภาพจดหมาย+gif





การเขียนจดหมาย



เป็นการติดต่อสื่อสารกันอีกวิธีหนึ่งที่ใช้แทนการสื่อสารพูดจากันโดยตรง ดังนั้นข้อความในจดหมายต้อง เป็นข้อความที่ชัดเจน แจ่มแจ้ง บอกความประสงค์





ของผู้ส่งสารได้สมบูรณ์ตามความต้องการ
ทั้งนี้เพราะว่าผู้รับสารจะไม่สามารถ
ซักถามได้ ถ้าหากไม่เข้าใจหรือไม่ชัดเจน
จึงจำเป็นต้องศึกษาความรู้เกี่ยวกับ

จดหมาย ดังนี้

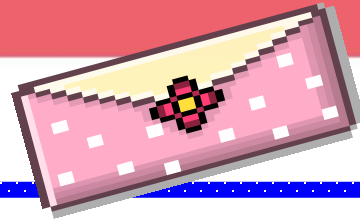




ประเภทของจดหมาย



๑. จดหมายส่วนตัว



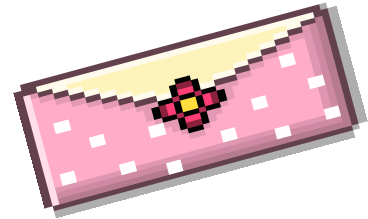
เป็นจดหมายที่มีเนื้อหาเป็นเรื่องเฉพาะ
ของบุคคล เช่น จดหมายถึงญาติ ครู
อาจารย์ เพื่อเล่าข่าวสาร ส่งความระลึกถึง
หรือโต้ถามทุกข์สุขซึ่งกันและกัน





๒. จดหมายกิจธุระ

เป็นจดหมาย ที่เขียนติดต่อกับบุคคล
หรือหน่วยงานอย่างเป็นทางการ เพื่อแจ้ง
กิจกรรมต่างๆ เช่น การนัดหมาย
การสมัครงาน จดหมายลาป่วย ลากิจ



๓. จดหมายธุรกิจ

เป็นจดหมายที่บุคคล ห้างร้าน องค์กร
ต่าง ๆ เขียนติดต่อกันในเรื่องเกี่ยวกับธุรกิจ
การค้า การเงิน และเศรษฐกิจระหว่างกัน
เช่น จดหมายสั่งซื้อสินค้า





๔. จดหมายราชการ

เป็นจดหมายที่ทางราชการมี ไปถึง
บุคคล หน่วยงานของรัฐและหน่วยงาน
ของเอกชนในทุกเรื่อง ทุกกรณี



ก จ ด



หลักและมารยาทในการเขียนจดหมาย

๑. เลือกกระดาษ ซองที่เรียบร้อย
ใช้สีสุภาพ และเหมาะสมแก่บุคคล
และประเภทของจดหมาย



๒. เขียนด้วยหมึกสีน้ำเงิน หรือ ดำ เขียนให้
สะอาด เรียบร้อย น่าอ่าน

๓. เขียนให้ถูกต้องตามรูปแบบของการ
เขียนจดหมาย



๔. เขียนโดยใช้ถ้อยคำตรงไปตรงมา โดยใช้
ถ้อยคำที่สุภาพ กะทัดรัด



สละสลวย ไม่อ้อมค้อม แต่ไม่ห้วน
หรือกระด้าง ผู้อ่านสามารถทราบ
เรื่อง เข้าใจได้อย่างรวดเร็วและ
ซึ่งนิยมใช้ในการเขียนจดหมาย
กิจธุระ จดหมายธุรกิจและราชการ



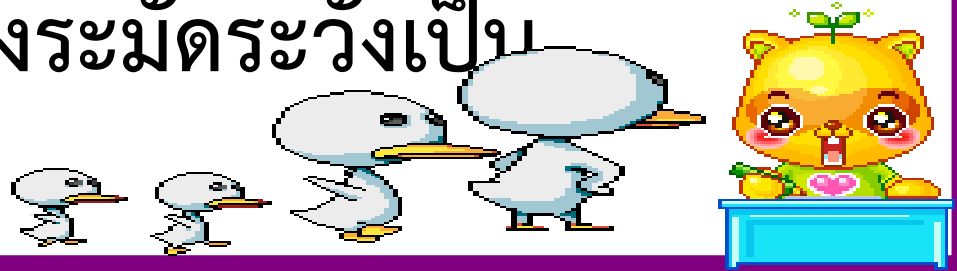
๕. เขียนเชิงสร้างสรรค์ การเขียน

โดยการใช้ถ้อยคำที่ทำให้เกิดความรู้สึก

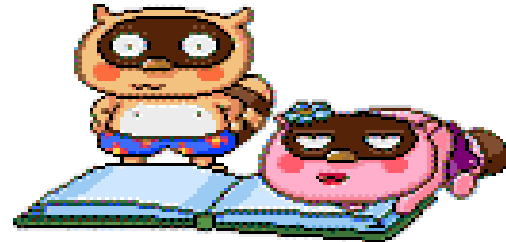
ที่ดี ผู้เขียนต้องรู้จักเลือกเพื่อนใช้ถ้อยคำ

ใช้ชวนอ่าน และต้องระมัดระวังเป็น

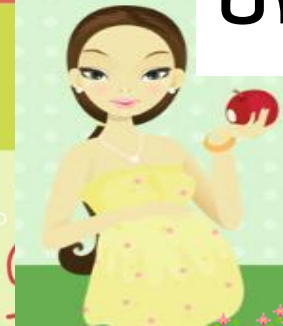
พิเศษที่จะไม่ให้เกิด



ความกระตือรือร้นที่เหมือนใจแก่ผู้อ่าน
เป็นการแสดงน้ำใจต่อผู้รับ การ
เขียนลักษณะนี้นิยมใช้กับการเขียน
จดหมายส่วนตัว



๖. ถ้าเป็นจดหมายติดต่อกับทาง
ราชการ ต้องทราบว่าผู้รับมีตำแหน่ง
ใด ยศอะไร ต้องเขียนตำแหน่ง หน้าที่
ยศ ชื่อให้ถูกต้องเรียบร้อย



๗. การจำหน่ายซอง ให้เขียน

ชื่อผู้รับและรหัสไปรษณีย์ให้ชัดเจน

เพื่อความสะดวกใน การนำส่งของ

บุรุษไปรษณีย์ นอกจากนี้ควรระบุชื่อ

และที่อยู่ของผู้ส่ง ที่มุมซอง



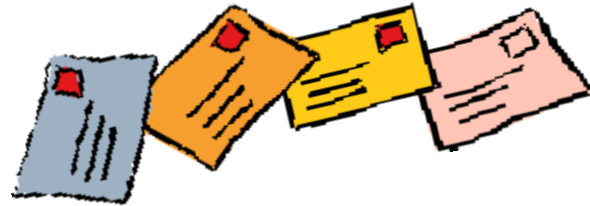
มุมมองช่วยมือ ด้านหลังของซอง
จดหมาย ทั้งนี้เพื่อจะได้ส่งกลับคืนยัง
ผู้เขียนได้ถูกต้องในกรณีที่ไม่สามารถ
ส่งจดหมายได้ตามที่ระบุไว้ใน

จดหมาย





และต้องฝึกตราไปรษณียากรไว้ที่
มุมขวาของซองให้ถูกต้องตามอัตรา
ที่กำหนดเสมอ





นำคำหรือข้อความ
ที่กำหนดให้ไปเติม
ในช่องว่างให้ถูกต้อง

คำขึ้นต้น

ข้อความ

วันที่

ที่อยู่

คำลงท้าย

ผู้เขียนจดหมาย

...**ที่อยู่**... ๑. ๕๕/๕ หมู่ที่ ๕

ตำบลหัวหิน อำเภอหัวหิน

จังหวัดประจวบคีรีขันธ์

๗๗๑๑๐



กจค



คำขึ้นต้น... ๒. กราบเท้าคุณปู่

คำลงท้าย... ที่เคารพ
๓. ด้วยความ

เคารพอย่างสูง





วันที่.....๔. ๖ กรกฎาคม ๒๕๖๑
ข้อความ.....๕. ผมคิดถึงคุณปู่ครับ





ผู้เขียนจุดหมาย ๖. ยอด ดีเยี่ยม





เขียนแผนผังความคิดสรุป รูปแบบของจดหมาย



รูปแบบของจดหมาย

๑. ที่อยู่ของผู้เขียน
๒. วัน เดือน ปี
๓. คำขึ้นต้น
๔. เนื้อความ
๕. คำลงท้าย
๖. ชื่อผู้เขียน

