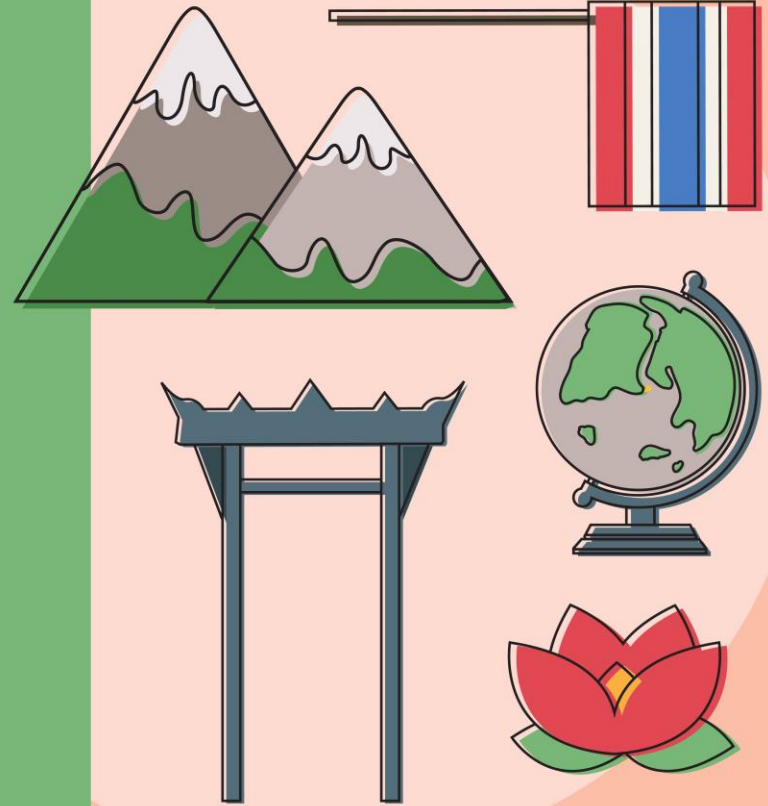
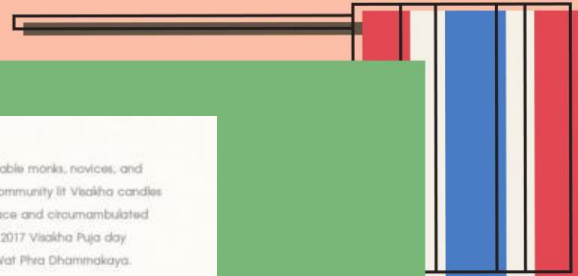
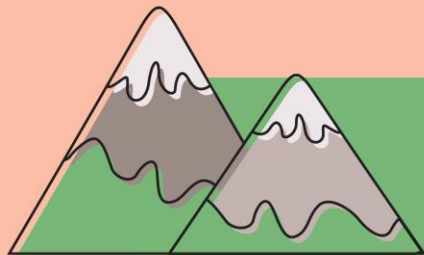


วิชากลุ่มบูรณาการ (แกนหลักประวัติศาสตร์)

ชั้นประถมศึกษาปีที่ ๔
ผู้สอน ครูพชุ นิลยาภรณ์

เรื่อง ความหมายของช่วงเวลา
และการแบ่งยุคทางประวัติศาสตร์





DMC
๕ พฤษภาคม
May
๒๕๖๑ : 2561

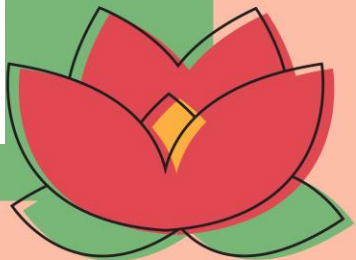
พระภิกษุ สามเณร และพุทธศาสนิกชน
 จุดเทียนวิสาขบูชาพร้อมเวียนประทักษิณ
 เนื่องในวันวิสาขบูชา พ.ศ. ๒๕๖๑
 ณ วัดพระธรรมกาย

Venerable monks, novices, and
 the lay community lit Visakha candles
 for peace and circumambulated
 on 2017 Visakha Puja day
 at Wat Phra Dhammakaya.

อา / Sun	จ / Mon	อ / Tue	พ / Wed	พฤ / Thu	ศ / Fri	ส / Sat
		1 วันแรงงานแห่งชาติ	2	3	4	5
6	7 วันขึ้นปีใหม่ สงกรานต์	8	9	10	11	12
13	14 วันพืชมงคล	15	16	17	18	19
20	21	22 วันวิสาขบูชา	23	24	25	26
27	28	29 วันวิสาขบูชา	30	31		

๑ : วันแรงงานแห่งชาติ
 1 : National Labour Day
 ๑๔ : วันพืชมงคล
 14 : Royal Ploughing Ceremony Day
 ๒๙ : วันวิสาขบูชา
 29 : Visakha Puja Day

<http://wallpaper.dmc.tv/>





นักเรียนบอกกิจกรรม/เหตุการณ์ที่
เกิดขึ้นใน ช่วงเวลา ที่ผ่านมา (อดีต)???



www.svdonline.





ใบงานที่ ๐๑

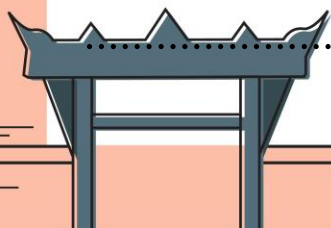
บันทึกเหตุการณ์ประทับใจในสัปดาห์ที่ผ่านมา

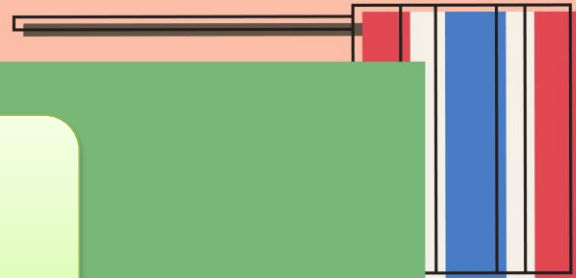
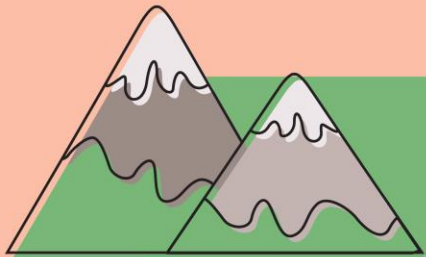
เหตุการณ์ประทับใจ คือ

.....
.....

ประทับใจ เพราะ

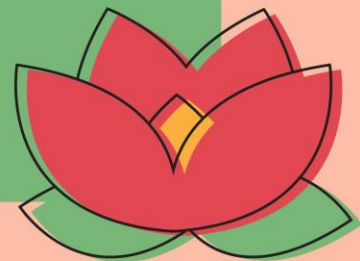
.....
.....

A large, empty rectangular box with an orange border, intended for drawing or additional notes.



ทศวรรษ

หมายถึง ช่วงเวลาเป็น ๑๐ ปี
นับปีที่ขึ้นด้วยเลข ๐ เป็นปีแรก ของทศวรรษ แล้ว
นับต่อไปจนสิ้นสุดที่เลข ๙





การนับทศวรรษ

มักใช้กับปีคริสต์ศักราช

(นับปีตั้งแต่พระเยซูประสูติ)

<https://warawanxx.wordpress.com>





ตัวอย่าง การนับทศวรรษ

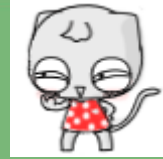
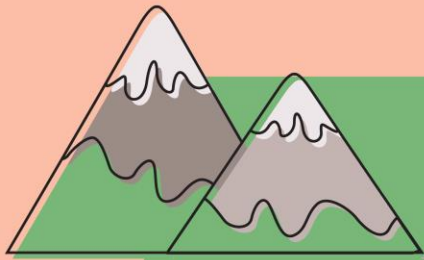
ทศวรรษที่ ๑๙๘๐

หมายถึง เวลาระหว่าง ค.ศ. ๑๙๘๐-๑๙๘๙

ทศวรรษที่ ๒๕๖๐

หมายถึง เวลาระหว่าง พ.ศ. ๒๕๖๐-๒๕๖๙

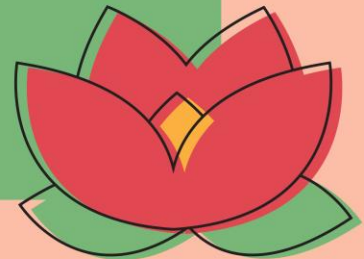


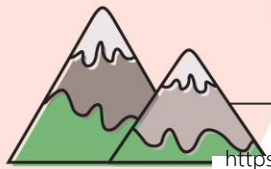


ศตวรรษ

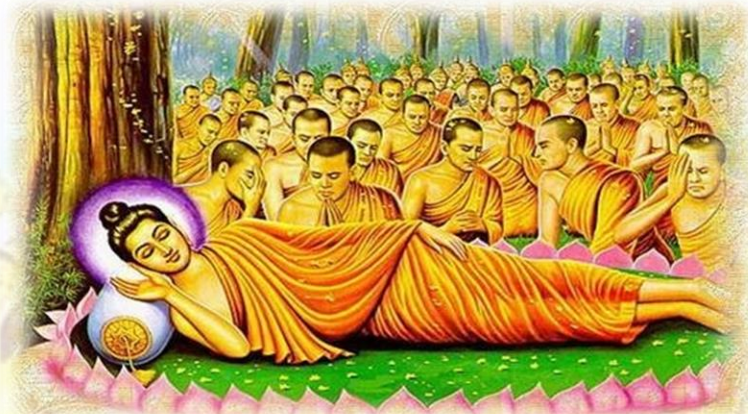
ช่วงเวลาเป็น ๑๐๐ ปี

การนับศตวรรษเริ่มนับปีที่ขึ้นต้น ด้วยเลข ๑ เป็นปี
แรกของศตวรรษแล้วนับต่อไปจนสิ้นสุดที่เลข ๑๐๐





<https://www.winnews.tv>



- พุทธศตวรรษ นับปีที่พระพุทธเจ้าปรินิพพานไปแล้ว
๑ ปี เป็นปีที่ ๑ ไปจนถึง ๑๐๐ ปี เป็นพุทธศตวรรษที่ ๑

ตัวอย่างเช่น ปัจจุบันเป็นพุทธศตวรรษ ที่ ๒๖
หมายถึง ช่วงเวลาตั้งแต่ พ.ศ. ๒๕๐๑ ถึง พ.ศ. ๒๖๐๐





<http://www.chandiocese.org>



- คริสต์ศตวรรษ นับจากปีที่พระเยซูประสูติ
เป็นปีที่ ๑ ไปจนถึงปีที่ ๑๐๐ เป็นคริสต์ศตวรรษที่ ๑
ตัวอย่างเช่น ปัจจุบันเป็นคริสต์ศตวรรษที่ ๒๑
หมายถึง ช่วงเวลาตั้งแต่ ค.ศ. ๒๐๐๑ ถึง ค.ศ. ๒๑๐๐





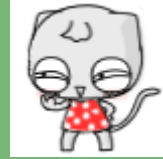
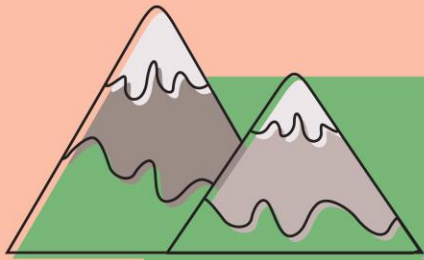
พุทธศตวรรษที่ ๑ หมายถึง

ช่วงเวลาระหว่าง พ.ศ. ๑ – พ.ศ. ๑๐๐

พุทธศตวรรษที่ ๒ หมายถึง

ช่วงเวลาระหว่าง พ.ศ. ๑๐๑ – พ.ศ. ๒๐๐



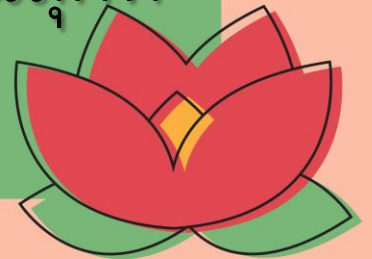


สหสวรรษ

ช่วงเวลาเป็น ๑,๐๐๐ ปี

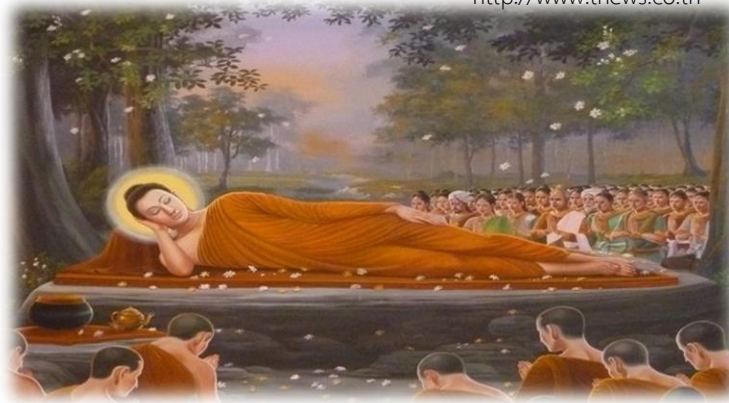
การนับศตวรรษเริ่มนับปีที่ขึ้นต้น ด้วยเลข ๑
เป็นปีแรกของศตวรรษแล้วนับต่อไปจนสิ้นสุดที่

เลข ๑๐๐





<http://www.tnews.co.th>



- พุทธศักราช นับปีที่

พระพุทธเจ้าปรินิพพานไปแล้ว ๑ ปี เป็นปีที่ ๑ ไป
จนถึง ๑,๐๐๐ ปี เป็นพุทธศักราชที่ ๑





สหัศจรรย์ที่ ๑

หมายถึง ช่วงเวลาระหว่าง ค.ศ.๑ - ค.ศ.๑๐๐๐

สหัศจรรย์ที่ ๒

หมายถึง ช่วงเวลาระหว่าง ค.ศ.๑๐๐๑ -
ค.ศ.๒๐๐๐





การแบ่งยุคสมัยทางประวัติศาสตร์ของไทย

สมัยก่อนประวัติศาสตร์

(ยุคสมัยที่มนุษย์ยังไม่ได้
ประดิษฐ์อักษรขึ้นมาใช้)

สมัยประวัติศาสตร์

(ยุคสมัยที่มนุษย์รู้จัก ประดิษฐ์
อักษรขึ้นมาใช้เพื่อบันทึก
เรื่องราวต่าง ๆ)





สมัยก่อนประวัติศาสตร์

ยุคหิน

เป็นยุคที่มนุษย์
นำหินมาประดิษฐ์

ยุคโลหะ

เป็นยุคที่มนุษย์
นำโลหะ มาประดิษฐ์





สมัยประวัติศาสตร์

สมัยก่อนสุโขทัย

สมัยสุโขทัย

สมัยอยุธยา

สมัยธนบุรี

สมัยรัตนโกสินทร์





ใบงานที่ ๐๒

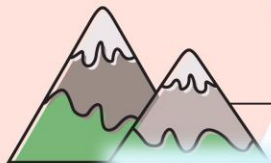
คำชี้แจง

ให้นักเรียนเขียนอธิบายความหมาย
ของข้อความที่กำหนดให้ถูกต้อง



weeismc





๑. ในช่วง สองทศวรรษ ที่ผ่านมา บ้านเมืองของเรามี
การเปลี่ยนแปลงไปอย่างมาก

.....

.....

.....

.....





๒. ปัจจุบันโลกเข้าสู่ พุทธศักราชที่ ๒๖ แล้ว

.....

.....

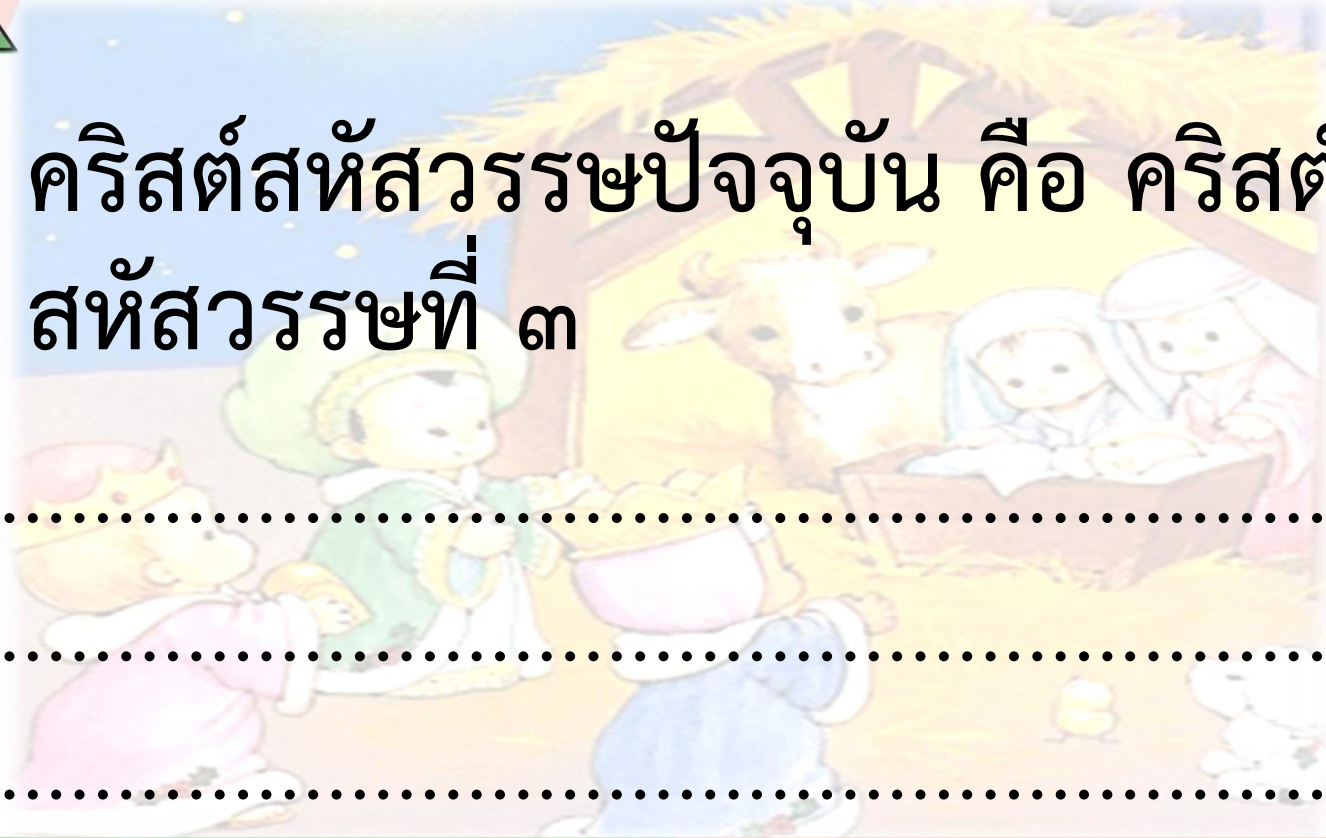
.....

.....





๓. คริสต์สหัสวรรษปัจจุบัน คือ คริสต์
สหัสวรรษที่ ๓





๔. กรุงศรีอยุธยาเป็นราชธานีอันยิ่งใหญ่ของไทยมากกว่า
๔ ศตวรรษ

.....

.....

.....



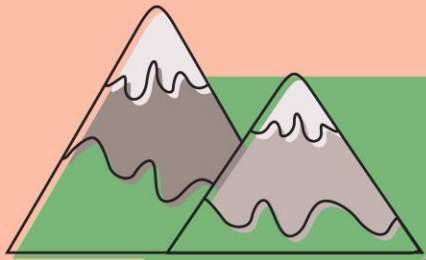


๕. ร่วมเปิดประวัติศาสตร์โบราณวัตถุที่มี
อายุกว่า ๑๐ ทศวรรษ

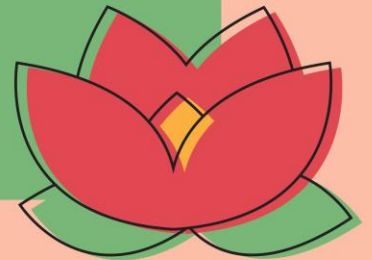


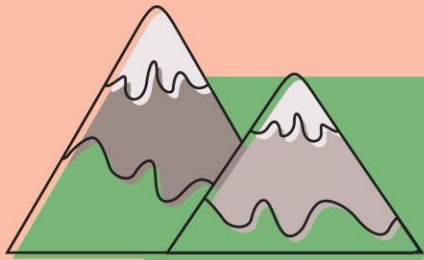
www.fotozeed.com





ทศ แปลว่า สิบ
ศตะ แปลว่า ร้อย
สะ-หัตถ์ แปลว่า พัน

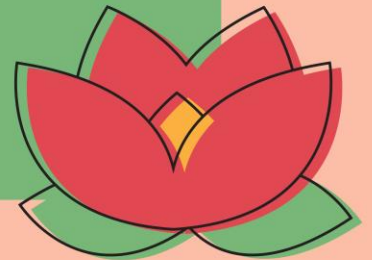


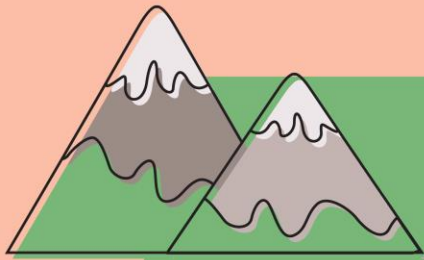


การแบ่งยุคสมัยในการศึกษาประวัติศาสตร์
(ยุคสมัยที่มนุษย์ยังไม่ได้ ประดิษฐ์อักษร
ขึ้นมาใช้)

- ยุคหิน

- ยุคโลหะ





สมัยประวัติศาสตร์

(ยุคสมัยที่มนุษย์รู้จัก ประดิษฐ์อักษรขึ้นมา
ใช้เพื่อบันทึก เรื่องราวต่าง ๆ)

