



# รายวิชา วิทยาศาสตร์



## ความสัมพันธ์ระหว่างสิ่งมีชีวิต กับสิ่งมีชีวิตในแหล่งที่อยู่ (3)

รหัสวิชา ว15101 ชั้นประถมศึกษาปีที่ 5  
ผู้สอน ครูฉัตรรัตน์ เมฆหมอก





# สิ่งมีชีวิตมีความสัมพันธ์กันในลักษณะใด

ที่มาของภาพ สื่อ 60 พรรษา

# สิ่งมีชีวิตมีความสัมพันธ์กันในลักษณะใด



ที่มาของภาพ สื่อ 60 พรรษา

# สิ่งมีชีวิตมีความสัมพันธ์กันในลักษณะใด



ที่มาของภาพ สื่อ 60 พรรษา

# สิ่งมีชีวิตมีความสัมพันธ์กันในลักษณะใด



ที่มาของภาพ สื่อ 60 พรรษา

# กิจกรรมที่ 1 สิ่งมีชีวิตสัมพันธ์กันอย่างไร

## จุดประสงค์

สืบค้นข้อมูลและอธิบายความสัมพันธ์  
ระหว่างสิ่งมีชีวิตกับสิ่งมีชีวิตในแหล่งที่อยู่

# วิธีทำ

## ตอนที่ 2

1. สืบค้นข้อมูลและอภิปรายความสัมพันธ์ระหว่างสิ่งมีชีวิตกับสิ่งมีชีวิตในด้านต่าง ๆ



# วิธีทำ

## ตอนที่ 2

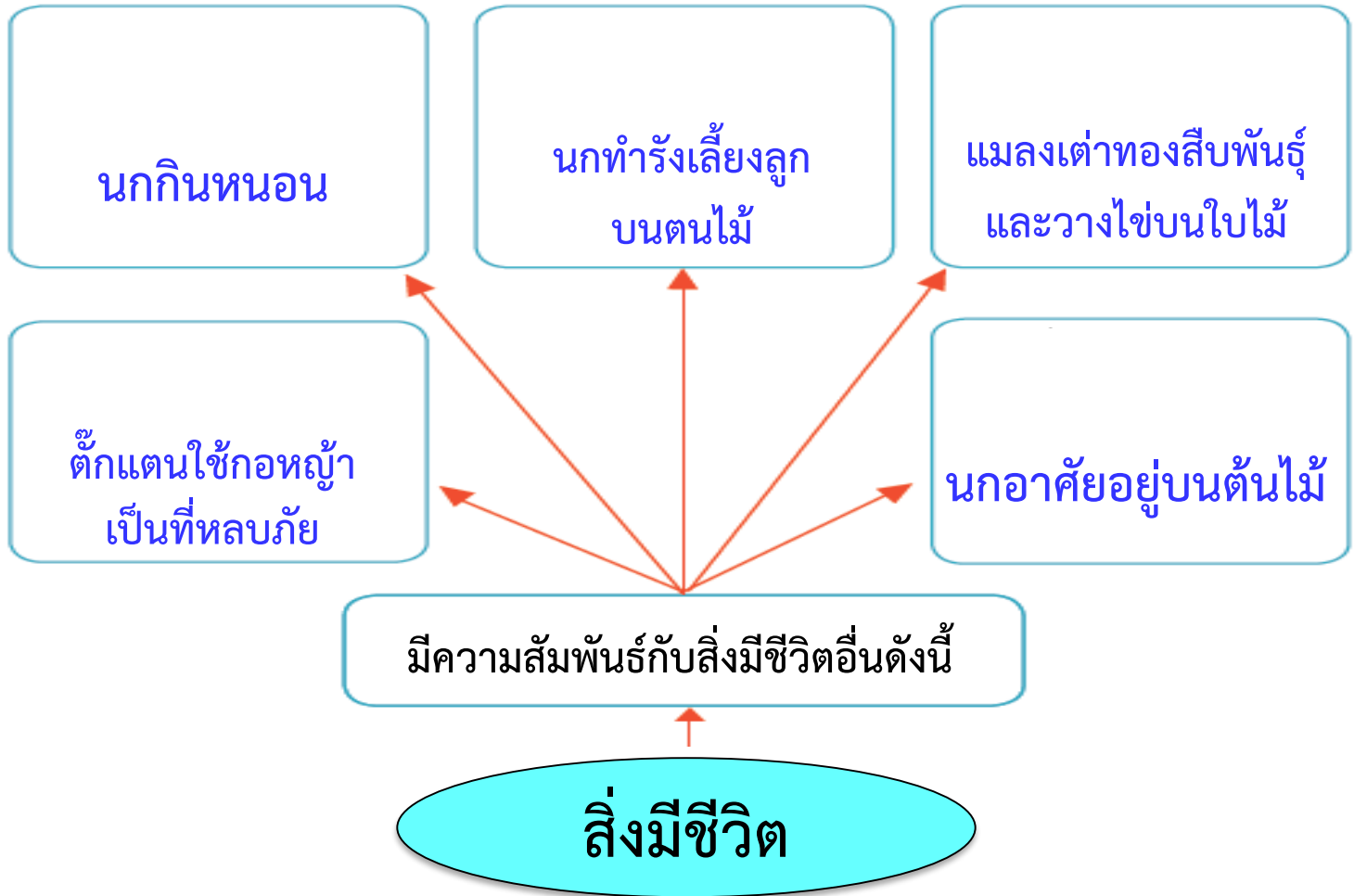
2. เขียนแผนผังสรุปความสัมพันธ์

ระหว่างสิ่งมีชีวิตกับสิ่งมีชีวิตในด้านต่าง ๆ

## ตอนที่ 2

### บันทึกผลการทำกิจกรรม

แผนผังสรุปความสัมพันธ์  
ระหว่างสิ่งมีชีวิตกับสิ่งมีชีวิต



คำถามหลังจากทำกิจกรรม

ในแหล่งที่อยู่หนึ่ง ๆ  
สิ่งมีชีวิตจะมีความสัมพันธ์กัน  
ในด้านใดบ้าง

แหล่งที่อยู่อาศัย

แหล่งสืบพันธุ์

แหล่งเลี้ยงดูลูกอ่อน

แหล่งอาหาร



## คำถามหลังจากทำกิจกรรม

ไม่ได้



สิ่งมีชีวิตจะอยู่เพียงลำพัง  
โดยไม่มีความสัมพันธ์  
กับสิ่งมีชีวิตอื่น  
ได้หรือไม่ อย่างไร

# จากกิจกรรม สรุปได้ว่าอย่างไร

สิ่งมีชีวิตอาศัยอยู่ร่วมกันในแต่ละแหล่งที่อยู่  
จะมีความสัมพันธ์ซึ่งกันและกันในด้านต่าง ๆ





แหล่งอาหาร



แหล่งสืบพันธุ์



แหล่ง  
ที่อยู่อาศัย



แหล่งเลี้ยงดู  
ลูกอ่อน



ใบงาน ๐๒ : แบบฝึกหัด เรื่องความสัมพันธ์ระหว่างสิ่งมีชีวิตกับสิ่งมีชีวิต  
ในแหล่งที่อยู่



ที่มาของภาพ สื่อ 60 พรรษา

๑. เลือกข้อความต่อไปนี้ แล้วเติมลงในช่องว่างให้ถูกต้อง (สามารถสืบค้นข้อมูลจากแหล่งอื่นได้)

แหล่งอาหาร

ที่อยู่อาศัย

ที่เลี้ยงลูก

ที่สืบพันธุ์

ที่หลบภัย

ตัวอย่าง : ไก่มีต้นไม้วัวเป็นที่อยู่อาศัย และจิกกินไส้เดือนดินที่อยู่ในดินเป็นแหล่งอาหาร

๑.๑ ไช้กบมีลักษณะเป็นเม็ดสีดำ มีวุ้นหุ้มอยู่รอบๆ ลอยอยู่ตามผิวน้ำ ซึ่งอาจเป็น  
.....  
..... ของปลาบางชนิด โดยไช้กบที่รอดจากการเป็นอาหาร  
ของปลาจะเจริญเติบโตเป็นลูกอ๊อด ลูกอ๊อดจะอาศัยพืชน้ำเป็น .....  
จากศัตรู

๑.๒ ปลาหางนกยูง มักใช้สำหรับกำจัดหอยทากเป็น ..... จาก  
ศัตรู เป็น ..... และ ..... เมื่อตั้งท้องจะ  
ออกลูกเป็นตัว ลูกน้ำของยุงจะเป็น ..... ของปลาหางนกยูง

๑.๓ เบ็ดผีเล็กใช้พืชมกต่างน้ำเป็น ..... เป็นที่หลบภัยจากศัตรู  
และเป็น ..... อีกด้วย

๑.๕ แมลงเม่าชอบบินมาตอมไฟเวลาที่ฝนตกเสร็จใหม่ ๆ ทำให้เราสามารถพบจิ้งจก  
อยู่ในบริเวณนั้นด้วย เพราะแมลงเม่าเป็น \_\_\_\_\_ ของจิ้งจก

๑.๑ ไช้กบมีลักษณะเป็นเม็ดสีดำ มีวุ้นหุ้มอยู่รอบๆ ลอยอยู่ตามผิวน้ำ ซึ่งอาจเป็น แหล่งอาหาร ของปลาบางชนิด โดยไช้กบที่รอดจากการเป็นอาหารของปลาจะเจริญเติบโตเป็นลูกอ๊อด ลูกอ๊อดจะอาศัยพืชน้ำเป็น ที่หลบภัย จากศัตรู

๑.๒ ปลาหางนกยูง มักใช้สำหรับกำจัดหอยทากเป็น ที่หลบภัย จากศัตรู เป็น ที่อยู่อาศัย และ ที่เลี้ยงลูก เมื่อตั้งท้องจะออกลูกเป็นตัว ลูกน้ำของยุงจะเป็น แหล่งอาหาร ของปลาหางนกยูง

๑.๓ เบ็ดผีเล็กใช้พืชมกต่างน้ำเป็น ที่อยู่อาศัย เป็นที่หลบภัยจากศัตรู และเป็น แหล่งอาหาร อีกด้วย

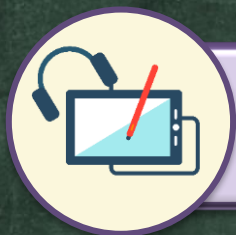
๑.๕ แมลงเม่าชอบบินมาตอมไฟเวลาที่ฝนตกเสร็จใหม่ ๆ ทำให้เราสามารถพบจิ้งจก  
อยู่ในบริเวณนั้นด้วย เพราะแมลงเม่าเป็น แหล่งอาหาร ของจิ้งจก





## สรุปกิจกรรม

สิ่งมีชีวิตอาศัยอยู่ร่วมกัน  
ในแต่ละแหล่งที่อยู่  
จะมีความสัมพันธ์  
ซึ่งกันและกันในด้านต่าง ๆ



บทเรียนครั้งต่อไป

เรื่อง

โซ่อาหาร(1)



## สิ่งที่ต้องเตรียม

ใบงานที่ 01 เรื่อง โഴ้อาหาร

บัตรบทบาทหน้าที่ของสิ่งมีชีวิต